



Città di Anzio

Medaglia d'Oro al Merito Civile

Ufficio Demanio Marittimo

PLANIMETRIA SERVIZI

ARENILI A LIBERA FRUIZIONE



LEGENDA



ARENILE LIBERA FRUIZIONE (GESTITI IN CONVENZIONE)
(servizi garantiti: assistenza ai bagnanti, pulizia e raccolta rifiuti)



ARENILE LIBERA FRUIZIONE (GESTITI DAL COMUNE)
(servizi garantiti: pulizie e raccolta rifiuti)



ARENILE LIBERA FRUIZIONE
(GESTITI DAI CONCESSIONARI CONFINANTI)
(servizi garantiti: pulizie e raccolta rifiuti)



ARENILE LIBERA FRUIZIONE (GESTITI DAL COMUNE)
(servizi garantiti: assistenza ai bagnanti, pulizia e raccolta rifiuti)

ARENILE LIBERA FRUIZIONE
(TRATTO "A" LIDO DEI PINI)
(riservata attività sportive veliche)



ARENILE A LIBERA FRUIZIONE
RISERVATO ANIMALI DA COMPAGNIA
GESTIONE COMUNALE (servizi garantiti: pulizie e raccolta rifiuti)

ARENILI IN CONCESSIONE

ZONE INTERDETTE PER PERICOLO DI CROLLI E/O SMOTTAMENTI



ZONE INTERDETTE PRESIDATE



DIVIETO DI BALNEAZIONE



Confine comune Ardea

COMUNE
ML 20

ANFE ML 20

A.N.F.E.
(f.m. 30,50)

STAB.
LA BOA
(f.m. 39,60)

La boa
(f.m. 20,00)

COMUNE ML 265

Colonia
Suore francescane
(f.m. 20,00)

COLONIA SUORE
FRANCESCANE
(f.m. 50,00)

Convenzione
Lotto 1

ML 60

Via Lupetta di Mare

tratto -1-

Consorzio Lido dei Pini



Via Vecchiarelli-Malvito

Lungomare delle Sterizie

CONSORZIO LIDO DEI PINI
(F.M. 140,00)

Cons. lido dei pini e
Capannina 3

Stab.
CAPANNINA 3
(F.M. 60,00)

Convenzione
Lotto 2
f.m. ML 130,00



Stab.
GALAPAGOS
(F.M. 60,00)

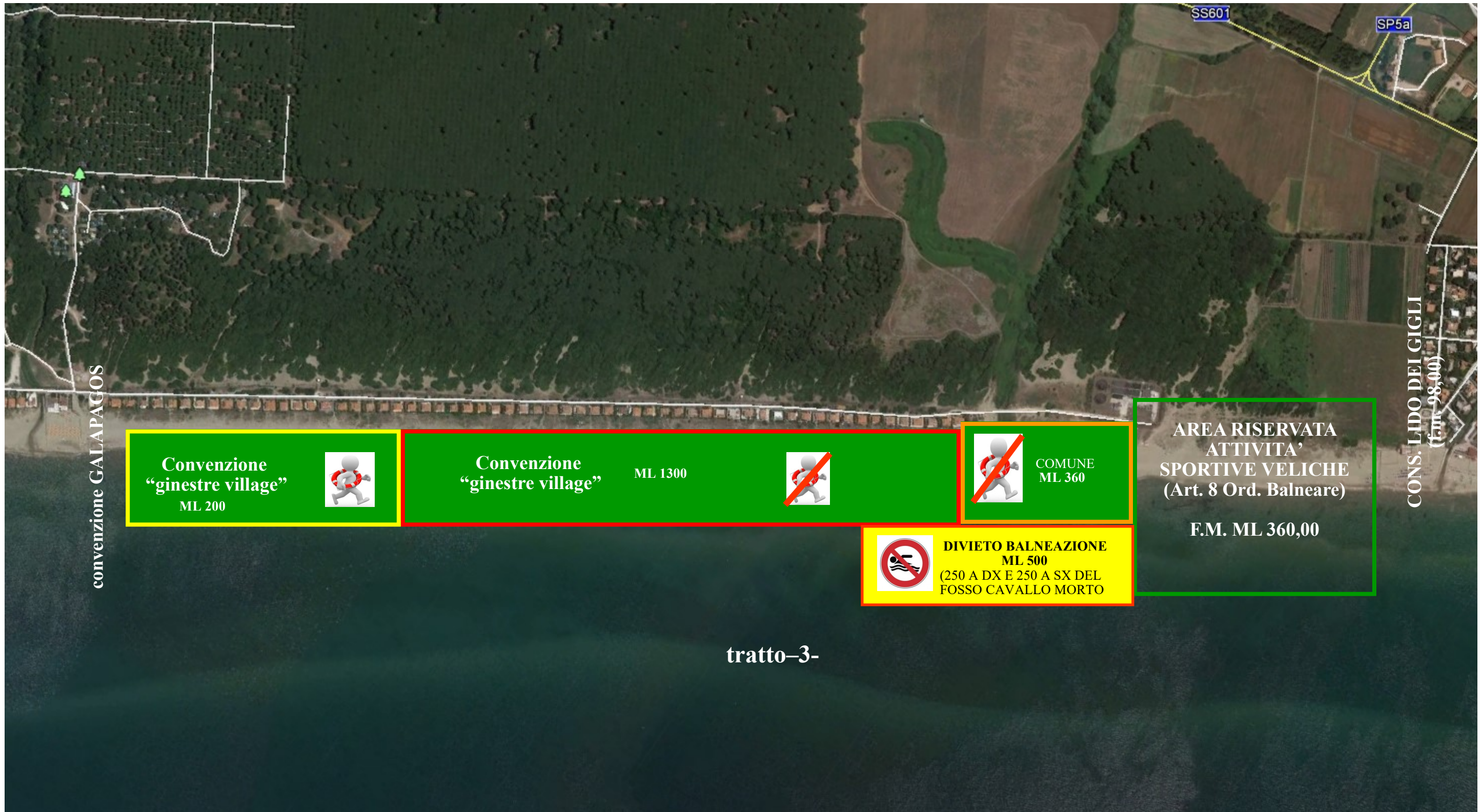
Convenzione
lotto3
f.m. ML 70,00



Convenzione
"ginestre
village"



tratto -2-



convenzione GALAPAGOS

**Convenzione
"ginestre village"**
ML 200



**Convenzione
"ginestre village"** ML 1300



COMUNE
ML 360



DIVIETO BALNEAZIONE
ML 500
(250 A DX E 250 A SX DEL
FOSSO CAVALLO MORTO)



**AREA RISERVATA
ATTIVITA'
SPORTIVE VELICHE**
(Art. 8 Ord. Balneare)

F.M. ML 360,00

CONV. LIDO DEI GIGLI
(f.m. 98,00)

tratto-3-



Stab. Baln.
Bagni stella
f.m. 75

Convenzione lotto 4

Stab. Baln.
Le palme
f.m. 105

Stab. Baln.
La lucciola
f.m. 130

LUCCIOLA/JOLLY

Stab. Baln.
Jolly lido
f.m. 100

tratto-4-



Stab. Baln.
Jolly lido
f.m. 100



Convenzione
Lotto 5
f.m. ml 48

Stab. Baln.
La capannina
f.m. 105



Convenzione
Lotto 6
f.m. ml 60

Stab. Baln.
L'atollo
f.m. 130



Convenzione
Lotto 7
f.m. ml 40



Stab. Baln.
L'atollo
f.m. 130

Stab. Baln.
Il faraone
f.m. 108

(ord. Inter. 13/2021
Ord. rettifica 44/2021)

Stab. Baln.
Bagni lavinia
f.m. 86

Bagni lavinia e arcobaleno

Stab. Baln.
arcobaleno
f.m. 140

(ord. Inter. 18/2021
Ord. rettifica 32/2021)

tratto-6-



Stab. Baln.
arcobaleno
f.m. 140

Arcobaleno e tritone



Stab. Baln.
tritone
f.m. 220

Stab. Baln.
miramare
f.m. 100

(ord. Inter. 05/2021
Ord. rettifica 31/2021)

tratto-7-



Stab. Baln.
miramare
f.m. 100

Stab. Baln.
Bagni bravi
f.m. 185

Stab. Baln.
Grillo moro
f.m. 132.70

Convenzione lotto 8



tratto-8-



Stab. Baln.
Grillo moro
f.m. 132,70

Stab. Baln.
belvedere
f.m. 116,50

Stab. Baln.
Conchiglia 1
f.m. 51,70

Stab. Baln.
La sirenetta
f.m. 44

Stab. Baln.
Conchiglia 2
f.m. 89,14

Stab. Baln.
Il pioniere
f.m. 106,50



Stab. Baln.
Il pioniere
f.m. ml 106,50

stab. Baln. Il pioniere e la playa

Arenile asservito hotel la playa
f.m. ml 95,00

Stab. Baln.
La torre
f.m. ml 100

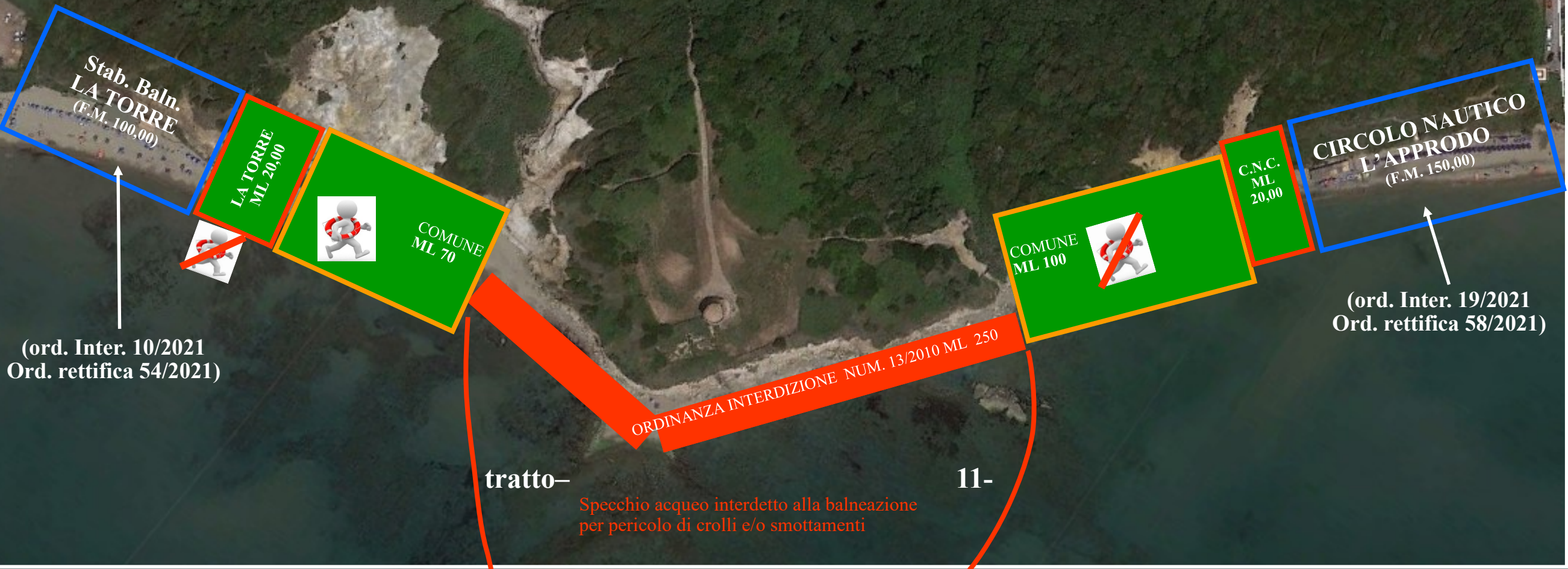
(ord. Inter. 10/2021
Ord. rettifica 54/2021)

tratto-10-



gomare Enea

Via dei Lilla



(ord. Inter. 10/2021
Ord. rettifica 54/2021)

(ord. Inter. 19/2021
Ord. rettifica 58/2021)

ORDINANZA INTERDIZIONE NUM. 13/2010 ML 250

tratto- 11-
Specchio acqueo interdetto alla balneazione
per pericolo di crolli e/o smottamenti



Circolo nautico
L'approdo
f.m. ml 150

(ord. Inter. 19/2021
Ord. rettifica 58/2021)

*circolo nautico l'approdo
circolo nautico cincinnato*

Circolo nautico
cincinnato
f.m. ml 200

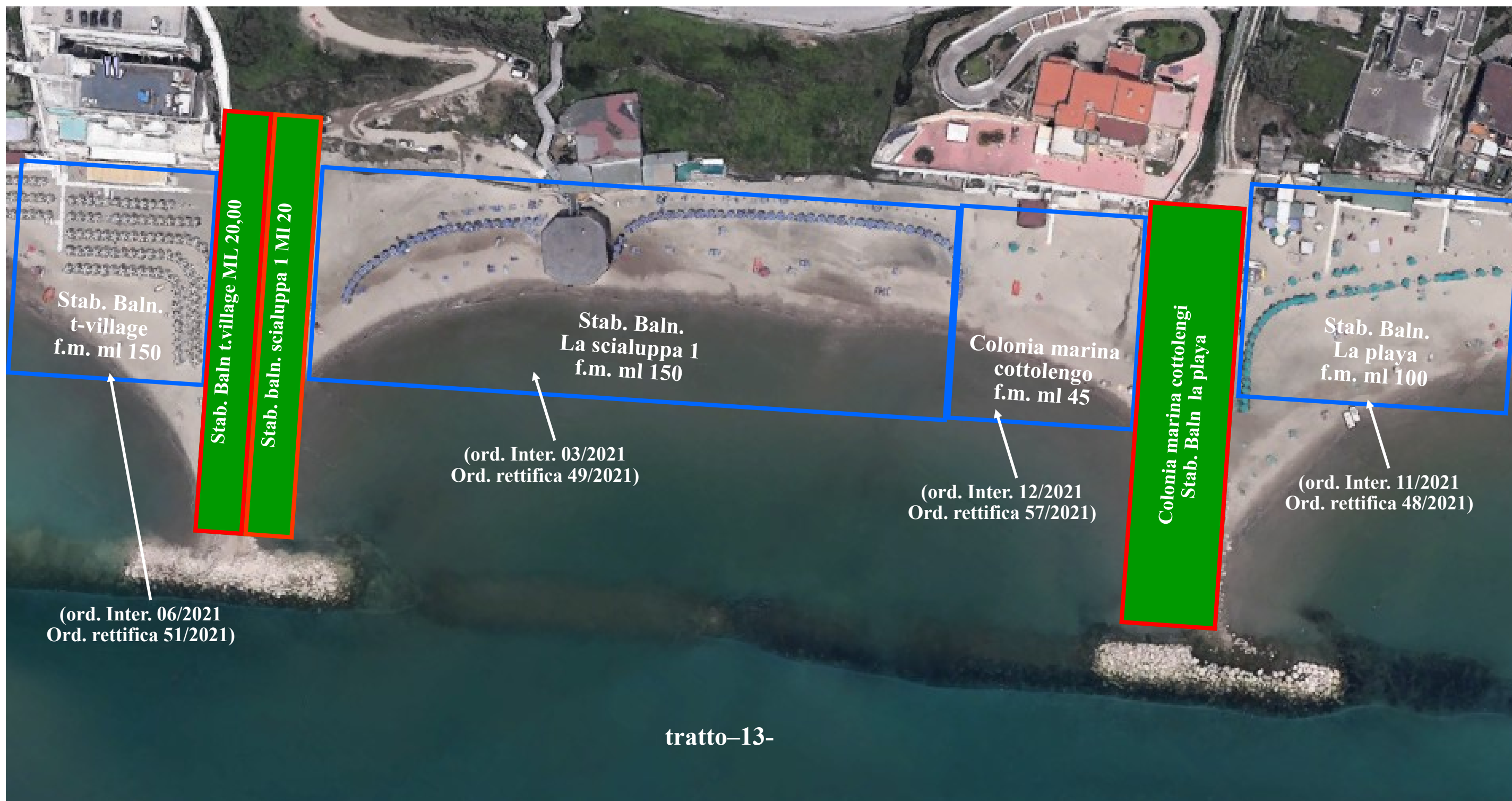
(ord. Inter. 16/2021
Ord. rettifica 42/2021)

Circolo nautico cincinnato
E stab. Baln. t-village

Stab. Baln.
t-village
f.m. ml 150

(ord. Inter. 06/2021
Ord. rettifica 51/2021)

tratto-12-



Stab. Baln.
t-village
f.m. ml 150

Stab. Baln t.village ML 20,00

Stab. baln. scialuppa 1 MI 20

Stab. Baln.
La scialuppa 1
f.m. ml 150

(ord. Inter. 03/2021
Ord. rettifica 49/2021)

Colonia marina
cottolengo
f.m. ml 45

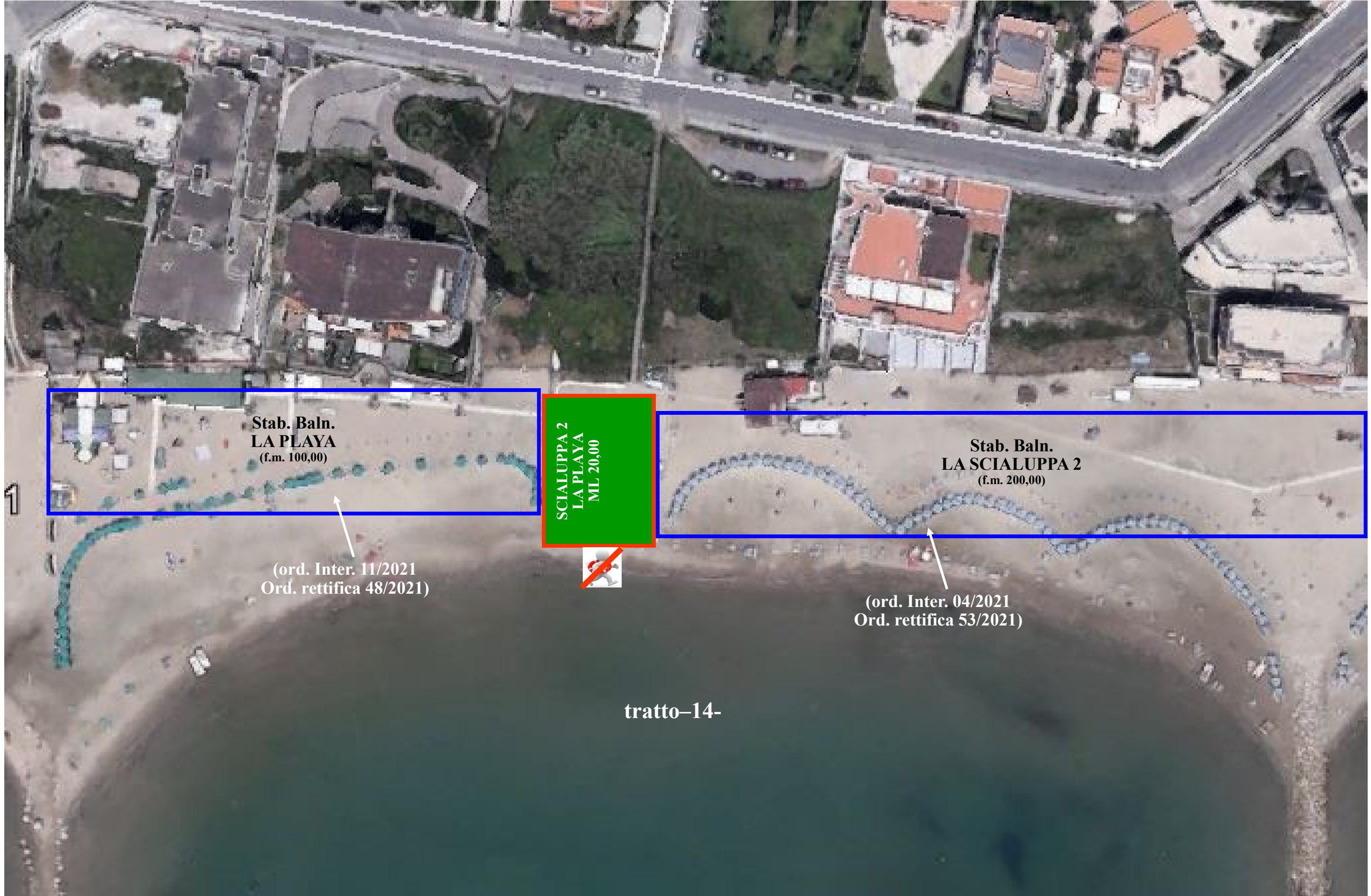
(ord. Inter. 12/2021
Ord. rettifica 57/2021)

Colonia marina cottolengi
Stab. Baln la playa

Stab. Baln.
La playa
f.m. ml 100

(ord. Inter. 11/2021
Ord. rettifica 48/2021)

(ord. Inter. 06/2021
Ord. rettifica 51/2021)



**Stab. Baln.
LA PLAYA**
(f.m. 100,00)

**Stab. Baln.
LA SCIALUPPA 2**
(f.m. 200,00)

**SCIALUPPA 2
LA PLAYA
ML 20,00**



(ord. Inter. 11/2021
Ord. rettifica 48/2021)

(ord. Inter. 04/2021
Ord. rettifica 53/2021)

1

tratto-14-



Stab. Baln.
LA SCIALUPPA 2
(f.m. 200,00)

(ord. Inter. 04/2021
Ord. rettifica 53/2021)

Stab. baln.
Scialuppa 2
ML 20,00



ML 25

Arenile a libera fruizione
RISERVATA AGLI
ANIMALI DA
COMPAGNIA

comune
ML 100,00



ORD. INTERD. NUM. 18/2010 ML 180

ML 160,00 comune



Stab. Baln.
SAINT TROPEZ
(f.m. 110,00)

(ord. Inter. 02/2021
Ord. rettifica 52/2021)

STA. BALN. TORTUGA
(F.M. ML 110,00)



Stab. Baln.
TORTUGA
(F.M. 110,00)

tortu-
ga
ML
20,00


COMUNE
ML 60

Sole e
luna
ML
20,00

Stab. Baln.
SOLE E LUNA
(F.M. 50,00)

Sole e luna
20 ml


COMUNE
ML 110

COMUNE
ML 100


Stab. baln.
BLUE BAY
ML 20,00

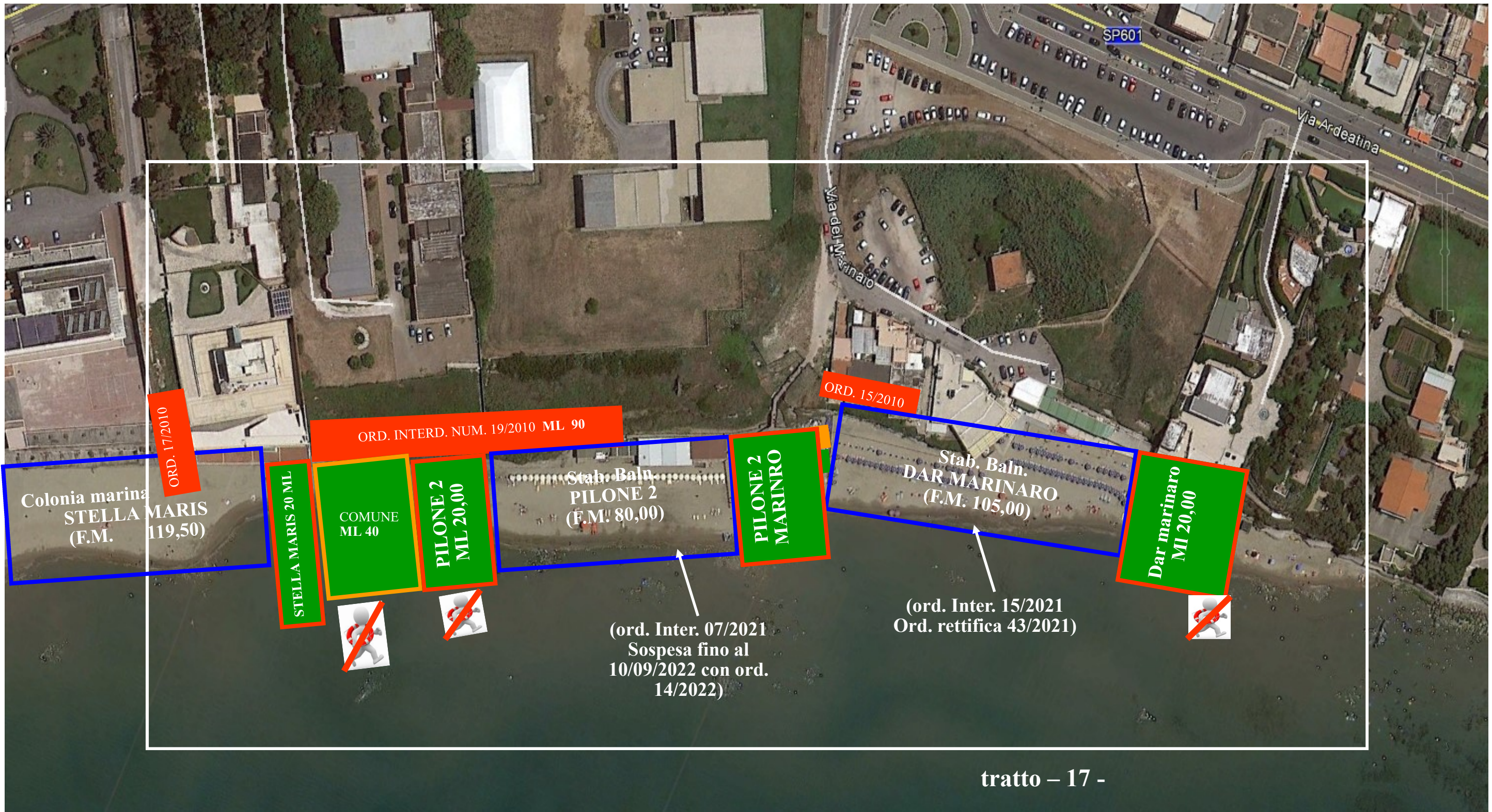
Stab. Baln.
BLUE BAY
(F.M.. 80,00)

CORSARO E BLUE BAY
ML 30,00


Stab. Baln.
IL CORSARO
(F.M. 80,00)

TRATTO -16-

(ord. Inter. 17/2021
Ord. rettifica 25/2021)



Colonia marina
STELLA MARIS
(F.M. 119,50)

ORD. 17/2010

STELLA MARIS 20 ML

COMUNE
ML 40



PILONE 2
ML 20,00



ORD. INTERD. NUM. 19/2010 ML 90

Stab. Baln.
PILONE 2
(F.M. 80,00)

(ord. Inter. 07/2021
Sospesa fino al
10/09/2022 con ord.
14/2022)

PILONE 2
MARINRO

ORD. 15/2010

Stab. Baln.
DAR MARINARO
(F.M. 105,00)

(ord. Inter. 15/2021
Ord. rettifica 43/2021)

Dar marinaro
MI 20,00





Dar marinaro
MI 20,00

COMUNE ML 150,00

ORDINANZA INTERDIZIONE NUM. 18/2012 ML 1900

tratto - 18 -



ORDINANZA INTERDIZIONE NUM. 18/2012 ML 1900

Stab. Baln.
Lido Garda
(F.M. ml 327,00)

ORDINANZA INTERDIZIONE NUM. 18/2012 ML 1900

(ord. Inter. 08/2021
Ord. rettifica 56/2021)

tratto - 19 -



ORDINANZA INTERDIZIONE NUM. 18/2012 ML 1900

ORDINANZA INTERDIZIONE NUM. 18/2012 ML 1900

COMUNE
ML 50

Specchio acqueo interdetto alla balneazione
per pericolo crolli e/o smottamenti

Lotto 9
f.m. ML 50,00

Stab baln.
RIVAZZURRA
(F.M. 120,00)

Stab baln.
RIVAZZURRA
(F.M. 120,00)

(ord. Inter. 01/2021
Ord. rettifica
36/2021)

TRATTO - 20 -

GARDA

STAB. BALN. LIDO

Via S. Gaboto

Via Mantova

Via Lombardia

Via Varese

Via Ardeatina

SS601

Via Cal

Via Orione



BALN. RIVAZZURRA

STAB.

Stab. baln.
RIVAZZURRA
(F.M. 1 20,00)

Arco muto nord
ML 250

ORDINANZA INTERDIZIONE NUM. 18/2012 ML 1900



Arco muto sud
ML 290



F. D'ANZIO
f.m. ML 20,00



Stab baln.
FANCIULLA
D'ANZIO
(F.M. 80,00)

(ord. Inter. 14/2021
Ord. rettifica 50/2021)

F. D'ANZIO
f.m. ML 20,00



Specchio acqueo interdetto alla balneazione
per pericolo crolli e/o smottamenti

tratto- 21 -



Stab. Baln.
"Lido di Nerone"
ML 79,00

(ord. Inter. 09/2021
Ord. rettifica 55/2021)

"colonia ASL"

Stab. Baln. "DEA Fortuna - ML 410,00

Stab. Baln.
"Bagni Turiddu"
ML 27,00

Stab. Baln.
"Oasi di Ponente"
ML 50,90



Area portuale

Lavinio

Stab. Baln. (Tirrena)

Stab. Baln. (Oasi di Ponente)



Area portuale

Stab. Baln. "Tirrena"
f.m. ml 388,00

tratto- 24 -