



CITTA'  
METROPOLITANA  
DI ROMA CAPITALE

**ORGANIGRAMMA  
CITTA' METROPOLITANA DI ROMA CAPITALE  
MACROSTRUTTURA**

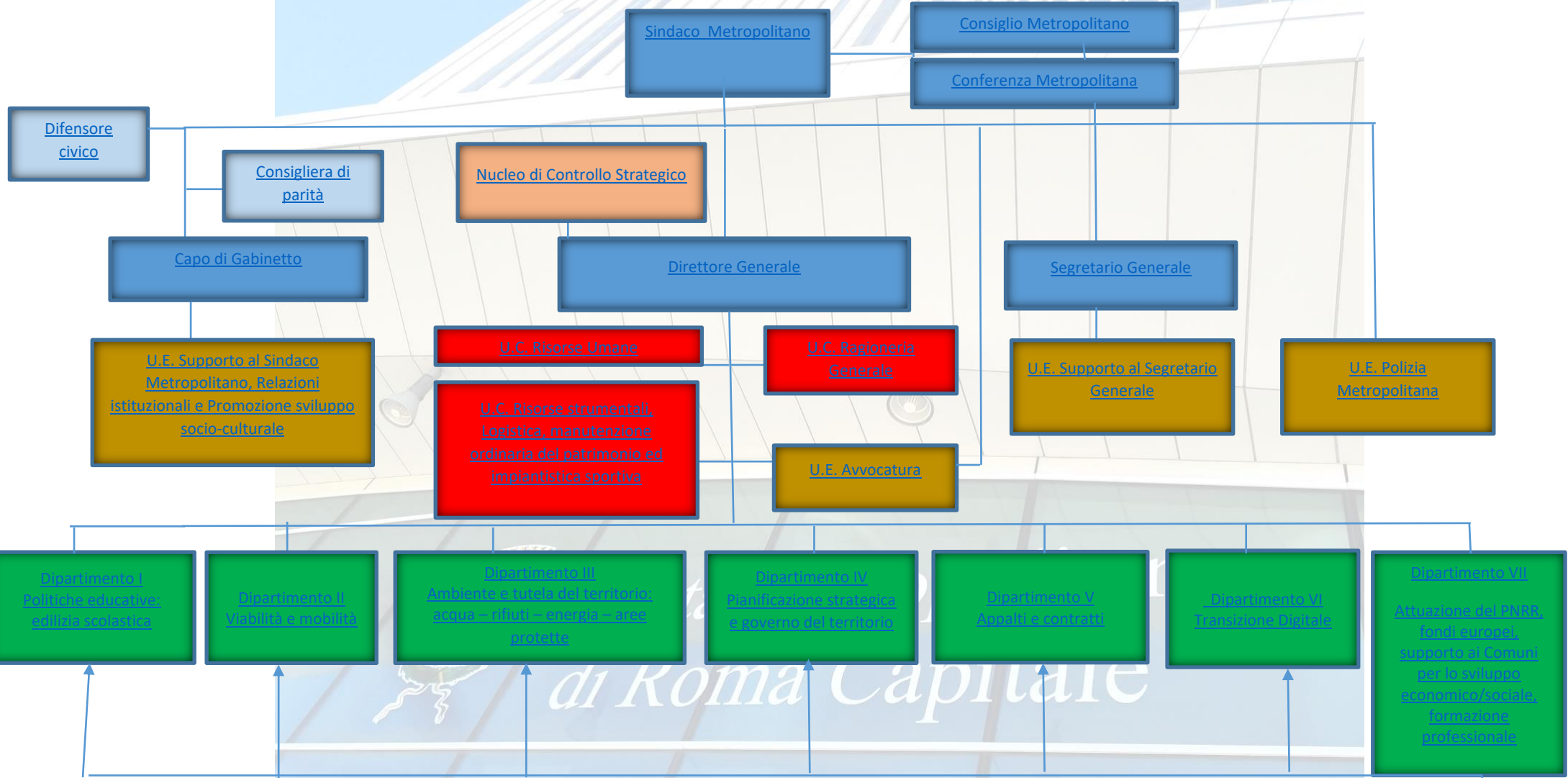
**Uffici Centrali – Uffici Extradipartimentali – Dipartimenti – Servizi**

**Art. 11 Regolamento sull'Organizzazione  
degli Uffici e dei Servizi**



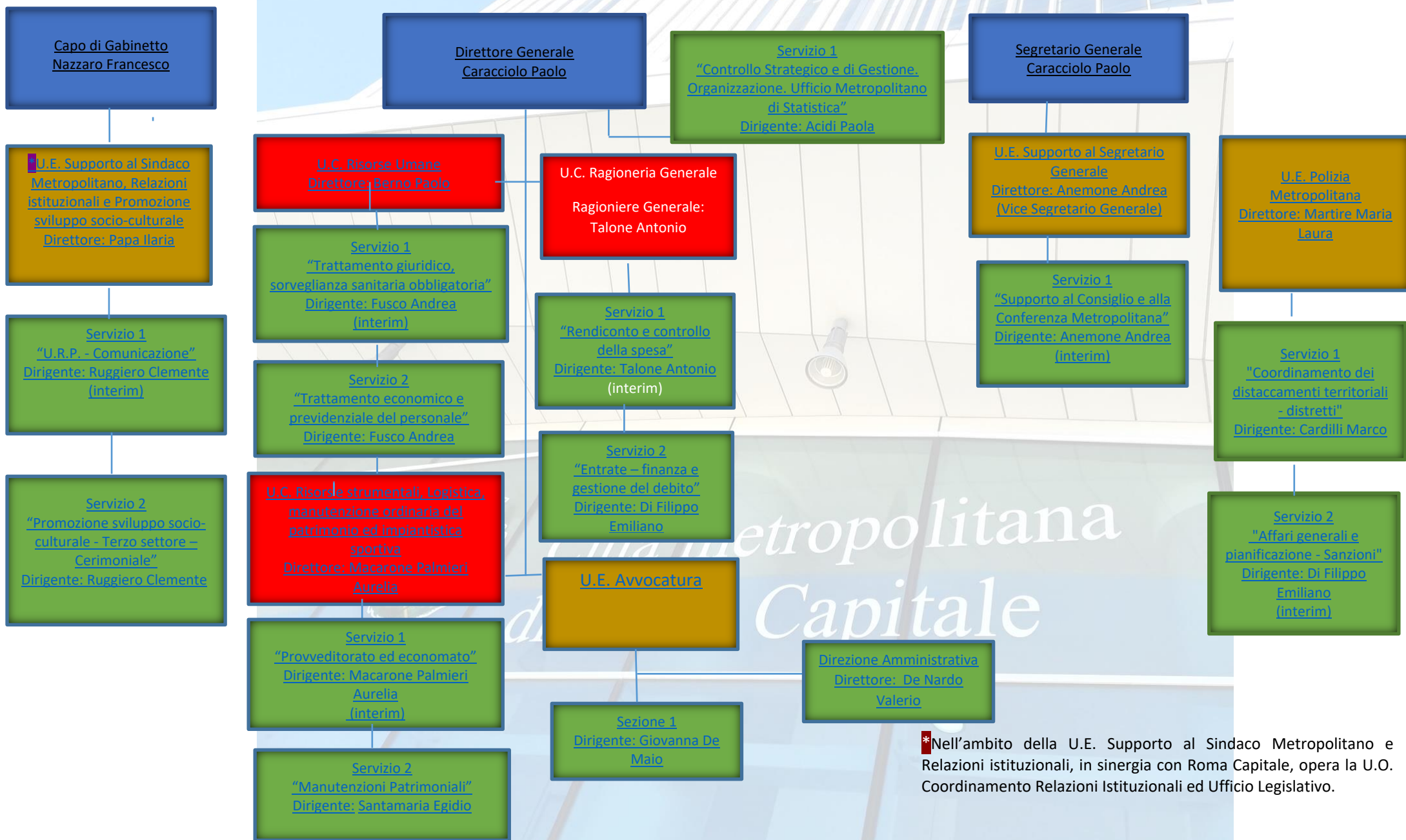
*Città metropolitana  
di Roma Capitale*

**ORGANIGRAMMA CITTA' METROPOLITANA DI ROMA CAPITALE**  
**Strutture di Staff e di Linea**  
**Uffici Centrali – Uffici Extradipartimentali – Dipartimenti**



Le Unità organizzative dipartimentali potranno espletare, previ accordi ex art.15 L. n.241/1990, attività in coordinamento con Roma Capitale.

**ORGANIGRAMMA CITTA' METROPOLITANA DI ROMA CAPITALE**  
**STRUTTURE DI STAFF**  
**Uffici Centrali – Uffici Extradipartimentali (Articolazione in Servizi)**



\*Nell'ambito della U.E. Supporto al Sindaco Metropolitano e Relazioni istituzionali, in sinergia con Roma Capitale, opera la U.O. Coordinamento Relazioni Istituzionali ed Ufficio Legislativo.

**ORGANIGRAMMA CITTA' METROPOLITANA DI ROMA CAPITALE**  
**STRUTTURE DI LINE**  
**Dipartimenti**  
**(Articolazione in Servizi)**



Nr. 44 posizioni dirigenziali