



CITTA'
METROPOLITANA
DI ROMA CAPITALE

**ORGANIGRAMMA
CITTA' METROPOLITANA DI ROMA CAPITALE
MACROSTRUTTURA**

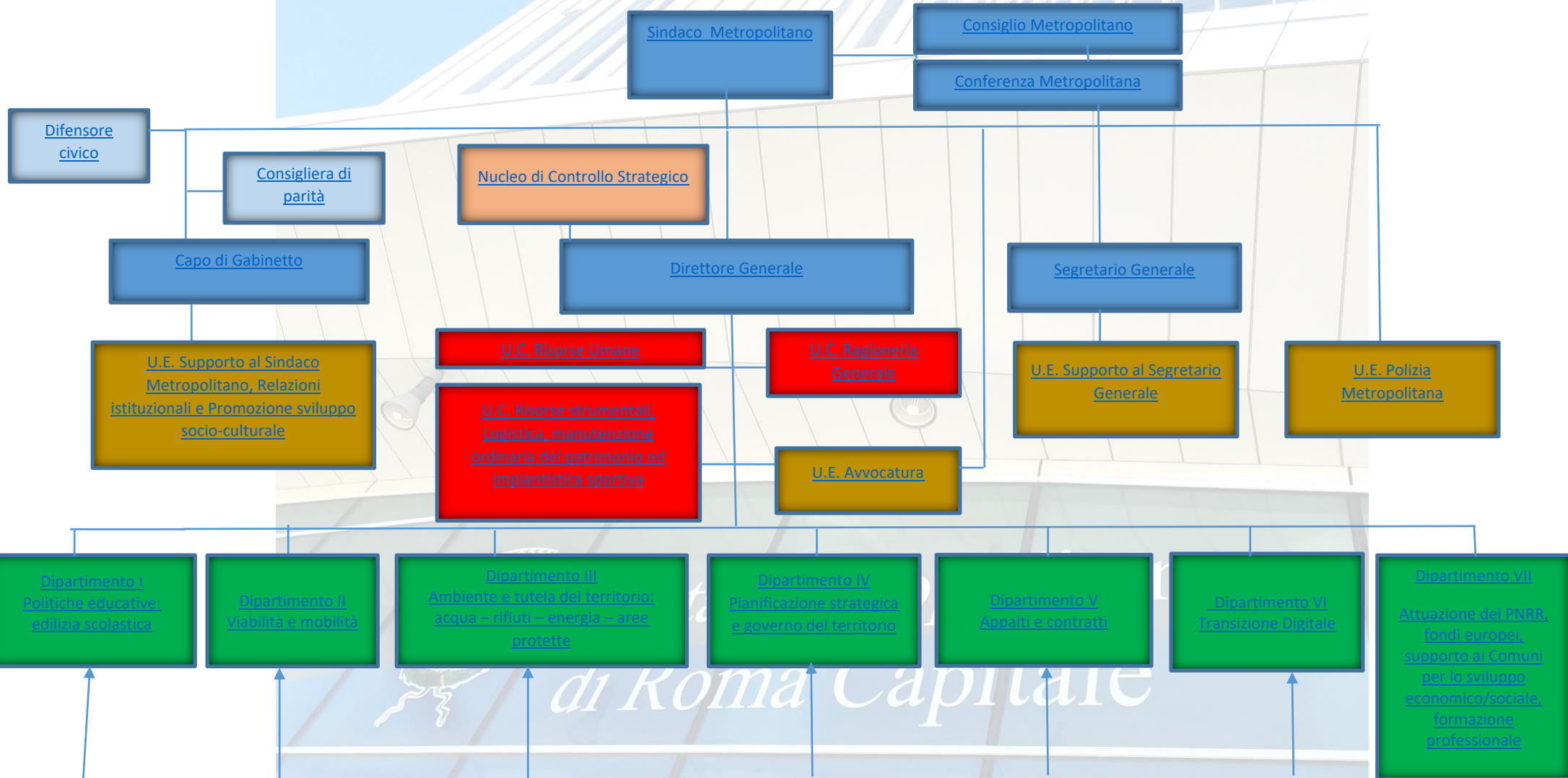
Uffici Centrali – Uffici Extradipartimentali – Dipartimenti – Servizi

**Art. 11 Regolamento sull'Organizzazione
degli Uffici e dei Servizi**



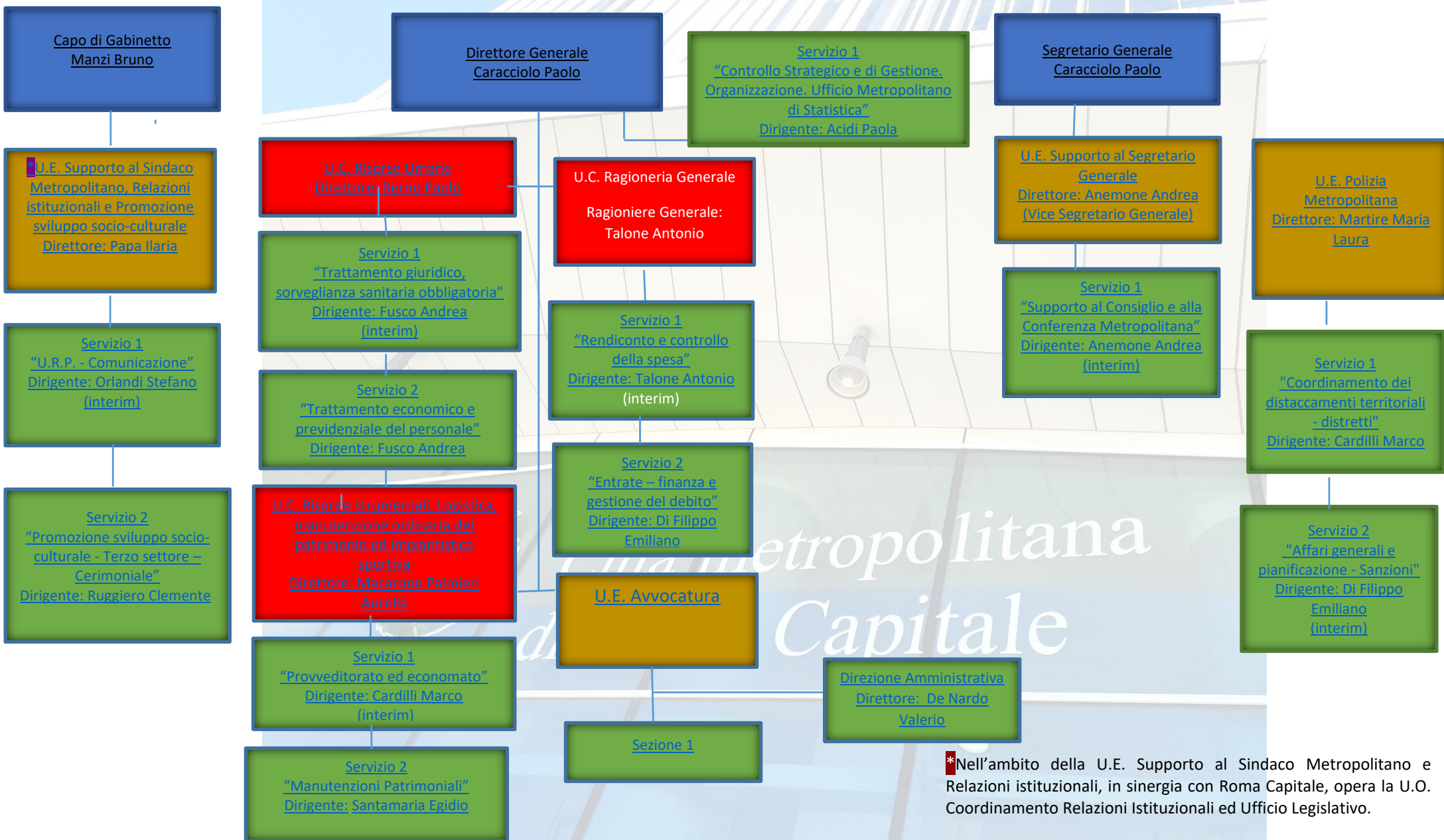
*Città metropolitana
di Roma Capitale*

ORGANIGRAMMA CITTA' METROPOLITANA DI ROMA CAPITALE
Strutture di Staff e di Linea
Uffici Centrali – Uffici Extradipartimentali – Dipartimenti



Le Unità organizzative dipartimentali potranno espletare, previ accordi ex art.15 L. n.241/1990, attività in coordinamento con Roma Capitale.

ORGANIGRAMMA CITTA' METROPOLITANA DI ROMA CAPITALE
STRUTTURE DI STAFF
Uffici Centrali – Uffici Extradipartimentali (Articolazione in Servizi)



*Nell'ambito della U.E. Supporto al Sindaco Metropolitano e Relazioni istituzionali, in sinergia con Roma Capitale, opera la U.O. Coordinamento Relazioni Istituzionali ed Ufficio Legislativo.

ORGANIGRAMMA CITTA' METROPOLITANA DI ROMA CAPITALE
STRUTTURE DI LINE
Dipartimenti
(Articolazione in Servizi)



Nr. 44 posizioni dirigenziali