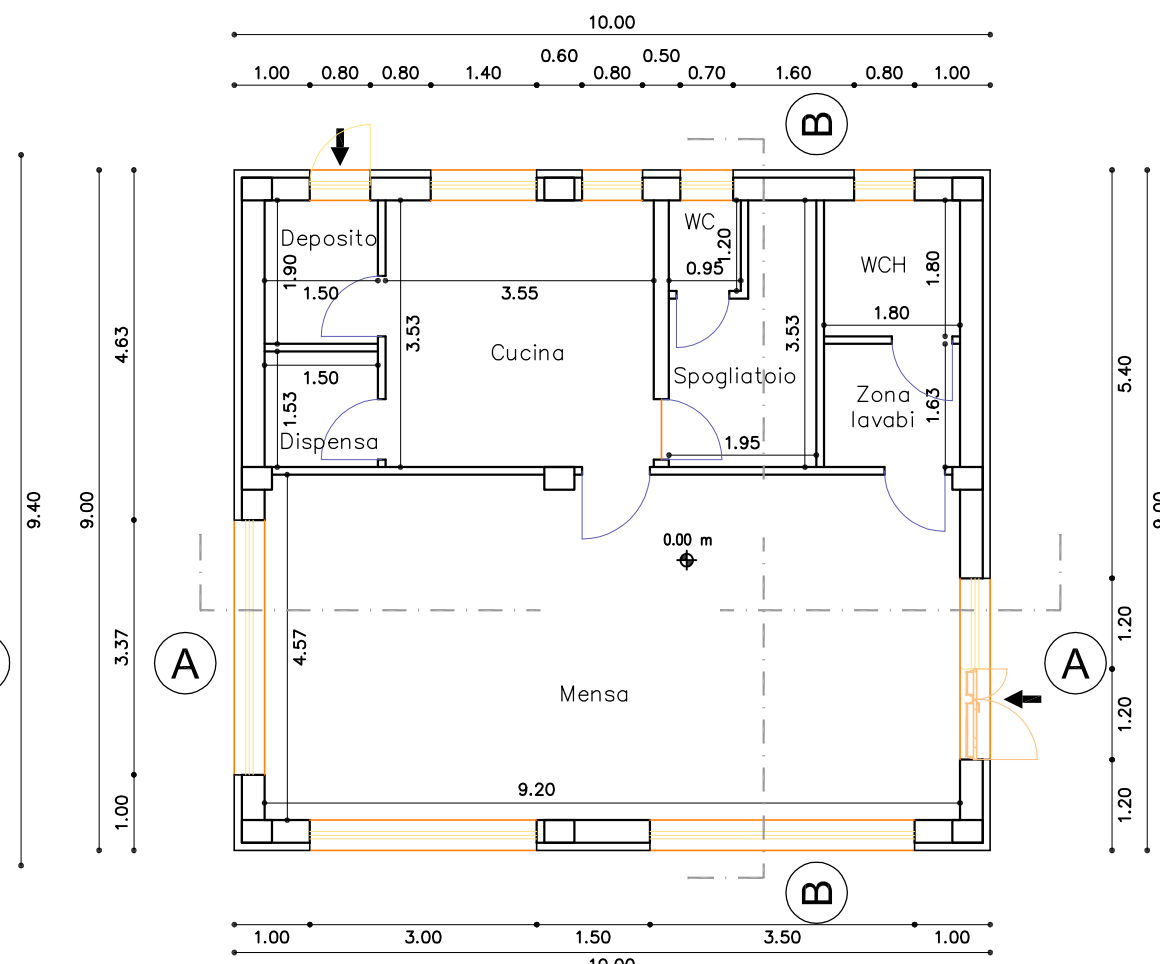
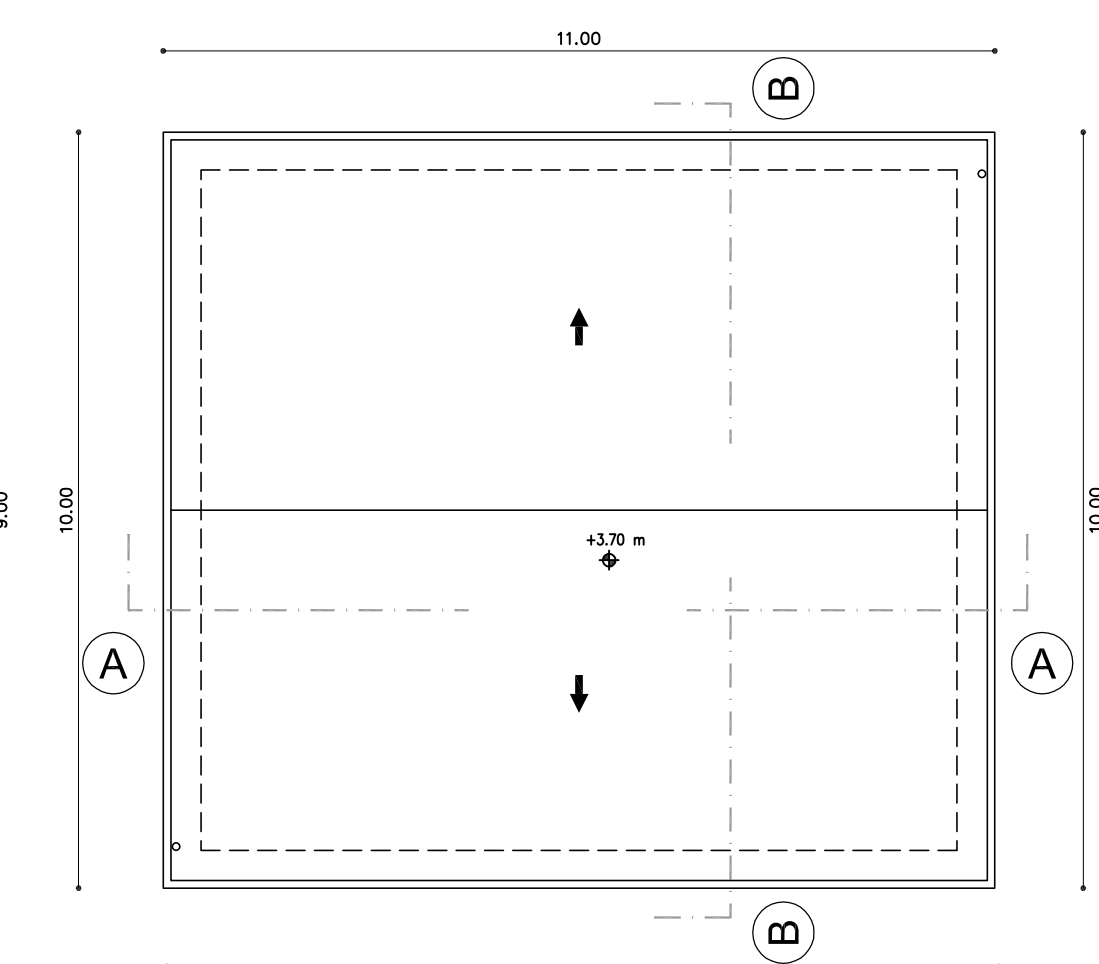


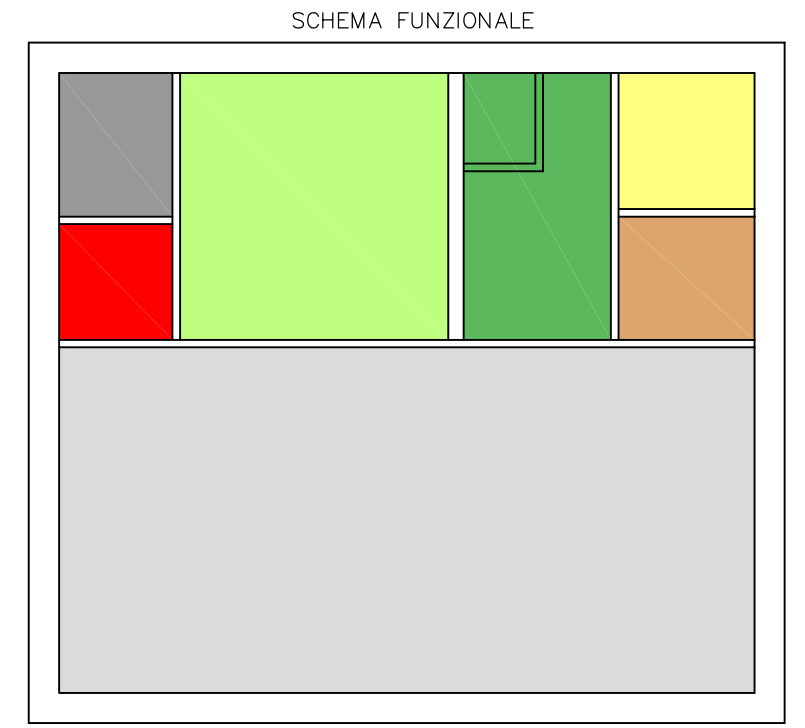
PIANTA FONDAZIONI  
SCALA 1:100



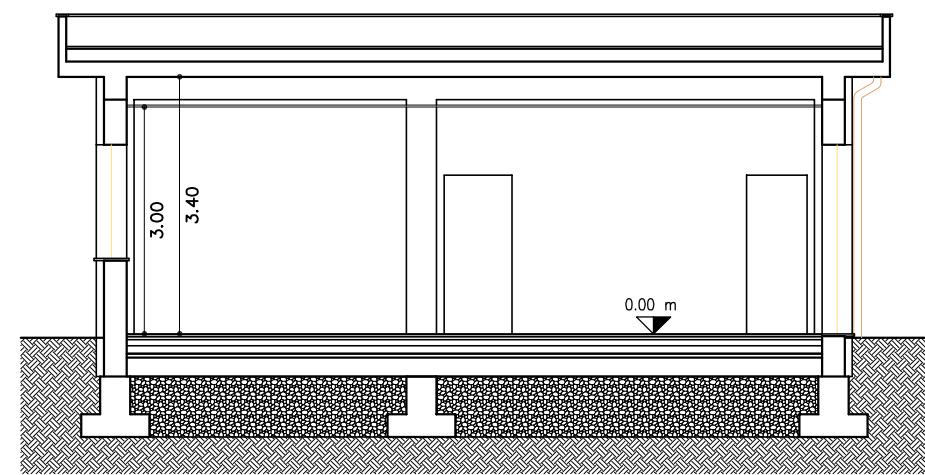
PIANTA PIANO TERRA  
SCALA 1:100



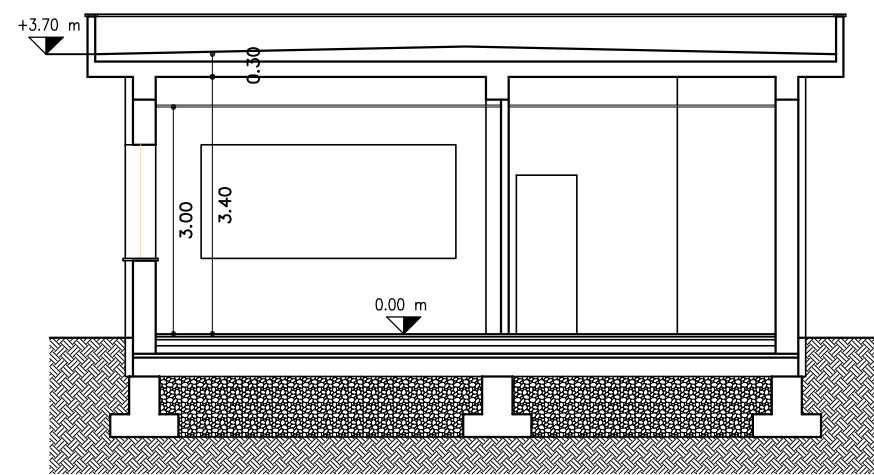
PIANTA COPERTURA  
SCALA 1:100



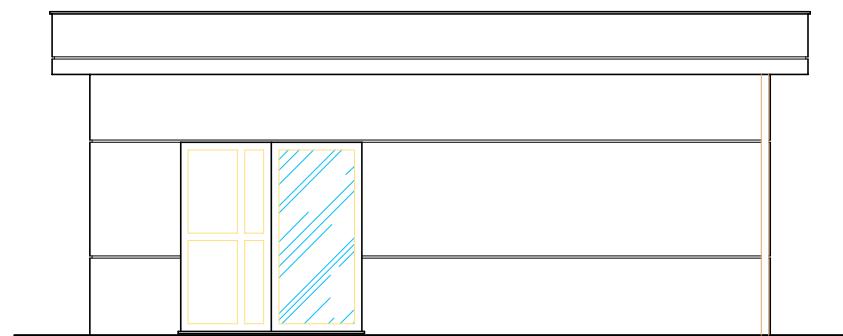
- DEPOSITO 2,85 mq
- DISPENSA 2,30 mq
- CUCINA (ZONA PREPARAZIONE E LAVAGGIO) 12,53 mq
- WC E SPOGLIATOIO PERSONALE MENSA 6,88 mq
- WCH 3,24 mq
- ZONA LAVABI ALUNNI 2,93 mq
- MENSA 42,00 mq



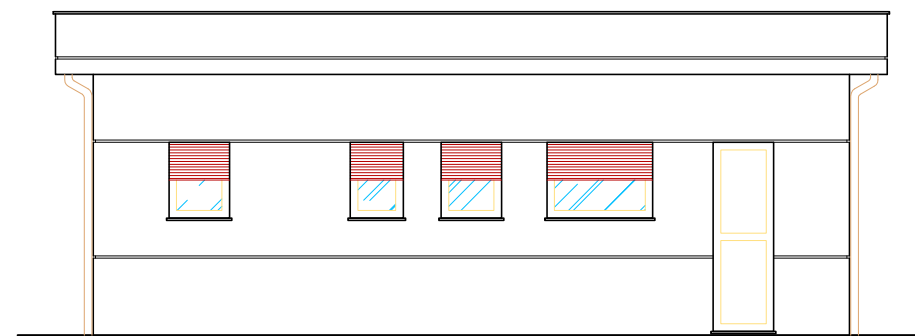
SEZIONE A-A  
SCALA 1:100



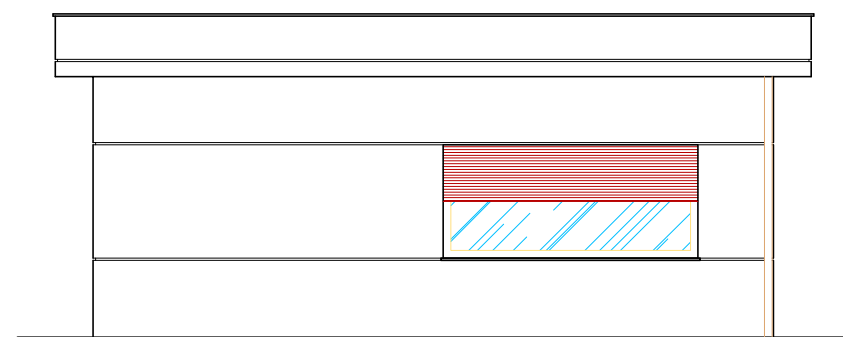
SEZIONE B-B  
SCALA 1:100



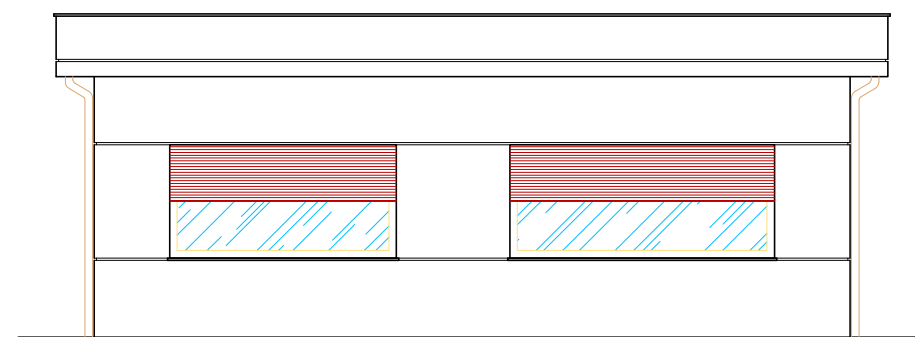
PROSPETTO EST  
SCALA 1:100



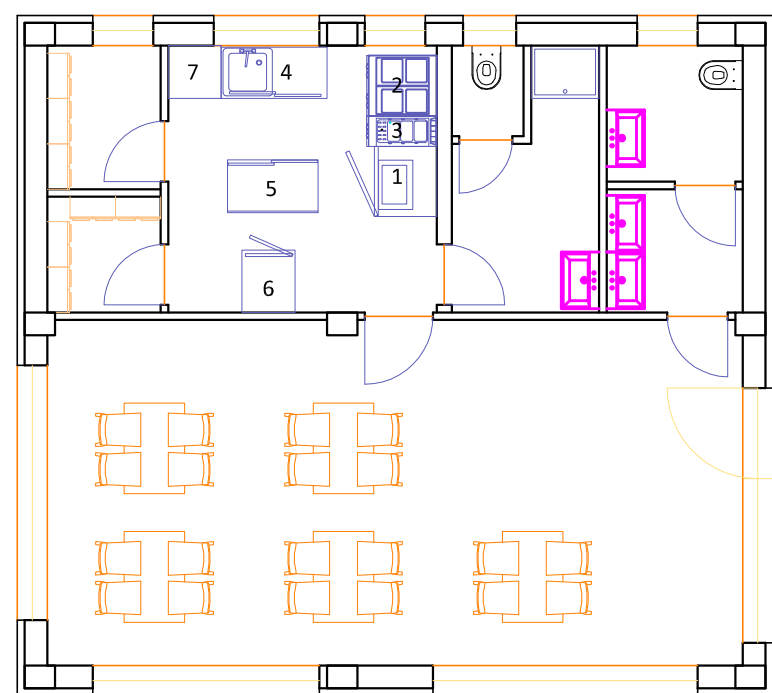
PROSPETTO NORD  
SCALA 1:100



PROSPETTO OVEST  
SCALA 1:100



PROSPETTO SUD  
SCALA 1:100



PIANTA PIANO TERRA (ARREDI)  
SCALA 1:100

LAYOUT E LEGENDA ATTREZZATURE ZONA OPERATIVA CUCINA

1. Forno elettrico
2. Top cucina elettrica 4 piastre
3. Cuocipasta elettrico 1 vasca
4. Lavatoio armadiato ad una vasca, con porte scorrevoli
5. Tavolo armadio con porte scorrevoli
6. Armadio frigorifero
7. Lavastoviglie elettrica



REGIONE LAZIO - COMUNE DI TOLFA



**NUOVA COSTRUZIONE DI UN EDIFICIO DA DESTINARE A MENSA SCOLASTICA  
A SERVIZIO DELLA SCUOLA ELEMENTARE - MATERNA  
NELLA FRAZIONE DI SANTA SEVERA NORD**  
CUP: B45E22000160006

COMUNE DI TOLFA

Piazza Vittorio Veneto, 12 - 00059 TOLFA (RM)  
C.F.: 83000050589 - P.IVA: 02144561004  
Telefono: 0766-93901 - Fax: 0766-9390243  
Posta certificata: protocollotolfa@legalmail.it

Titolo elaborato:

**PROGETTO ARCHITETTONICO:  
Piante, sezioni, prospetti**

Fase: Progetto Definitivo Elaborato n.: **A.04** Scala: **1:100**

Rev.	Data	Descrizione	Contr.	Appr.
------	------	-------------	--------	-------

Ing. Fabio Torrice	Il Tecnico:	Arch. Ermanno Mencarelli	Visto il R.U.P.:
--------------------	-------------	--------------------------	------------------