

# COMUNE DI FONTE NUOVA

PROVINCIA DI ROMA

Lavori di adeguamento sismico ed efficientamento energetico dell'Istituto Comprensivo "E. De Filippo" di via Brennero.

## PROGETTO ESECUTIVO

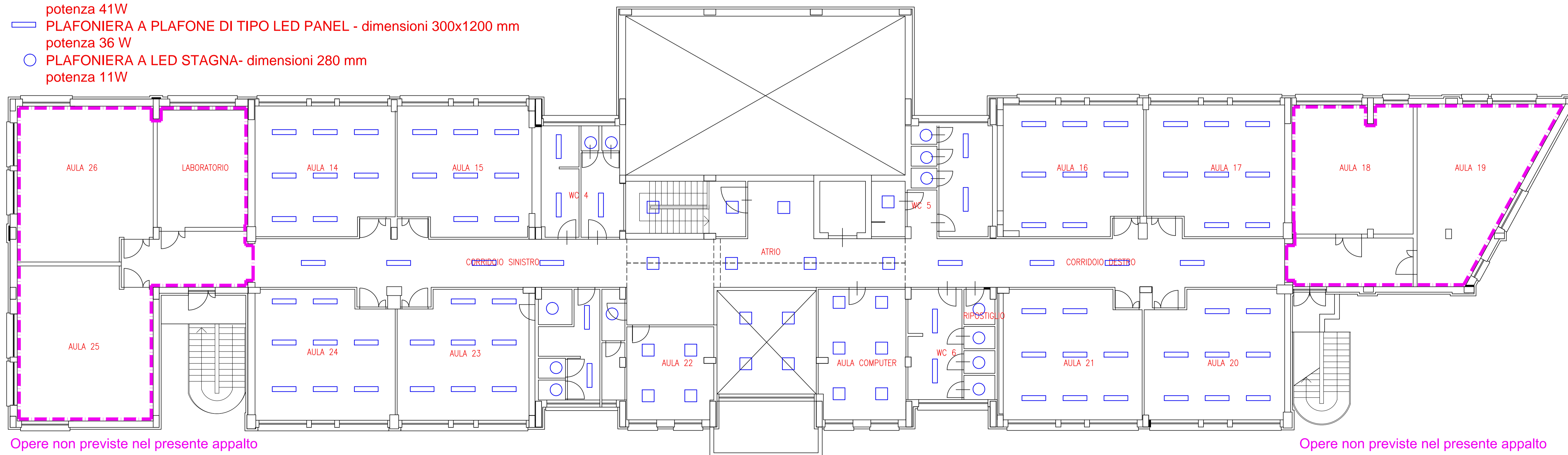
NOME FILE	DATA	PRIMA STESURA	DISEGN.	CONTR.	APPROV.
SOSTITUIRE ELAB. N° DEL		STESURA N.			
SOSTITUITO DALLELAB. N° DEL					
E		1315	SCALA: varie		
Progest Studio Professionale Associato					
Dott. Ing. Catia Bianchi Dott. Ing. Pierpaolo Spaziani Testa					
DISTRIBUZIONE CORPI ILLUMINANTI			TAV_I_03		
COMMITTENTE		PROGETTAZIONE E OPERE DI INGEGNERIA			
Comune di FONTE NUOVA					

- PLAFONIERA DA INCASSO TIPO LED PANEL - dimensioni 600X600 mm  
potenza 41W
- ▬ PLAFONIERA A PLAFONE DI TIPO LED PANEL - dimensioni 300x1200 mm  
potenza 36 W
- PLAFONIERA A LED STAGNA- dimensioni 280 mm  
potenza 11W



PIANTA PIANO TERRA - scala 1:100

- PLAFONIERA DA INCASSO TIPO LED PANEL - dimensioni 600X600 mm  
potenza 41W
- ▬ PLAFONIERA A PLAFONE DI TIPO LED PANEL - dimensioni 300x1200 mm  
potenza 36 W
- PLAFONIERA A LED STAGNA- dimensioni 280 mm  
potenza 11W



Opere non previste nel presente appalto

Opere non previste nel presente appalto

PIANTA PIANO PRIMO - scala 1:100