

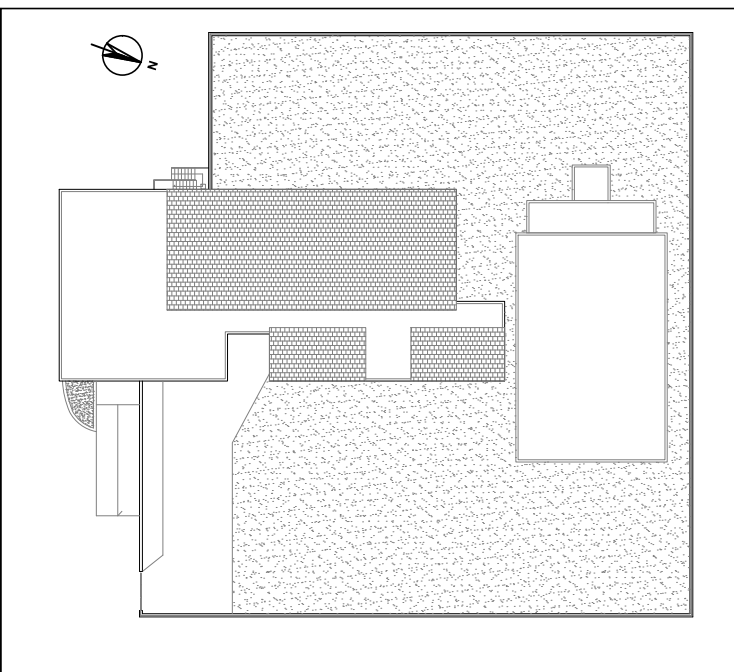


COMUNE DI TOLFA
 PROVINCIA DI ROMA
 00054 Tolfa - Piazza Vittorio Veneto 12

PROGETTO ESECUTIVO

Interventi di efficientamento energetico Tolfa S. Severa Nord
 SCUOLA MATERNA E SCUOLA ELEMENTARE
 Edificio scolastico Piazza della Repubblica - S. Severa Nord

ELABORATI POST OPERAM - SCHERMI FRANGISOLE



Revisione	Data	Note	Approvazione
00	08/04/2015		
01	Marzo 2017		

IL PROGETTISTA:
 Ing. Marco MANNI
 viale Asia 11, 00144 Roma

NUMERO TAVOLA

06

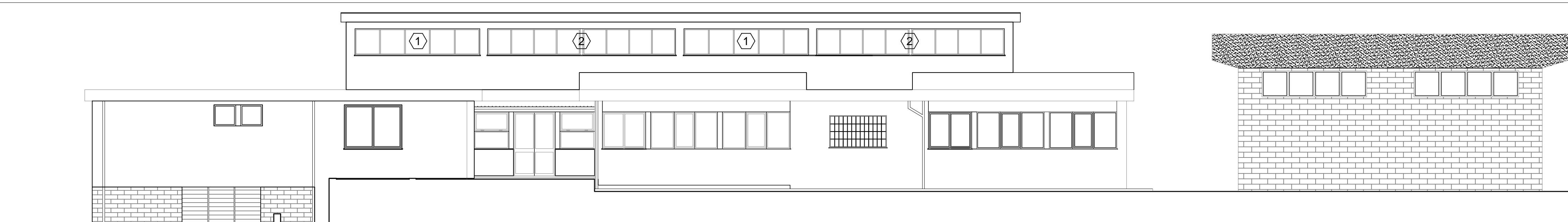
Scala Varie
 Data Marzo 2017

Rapp. 1:100

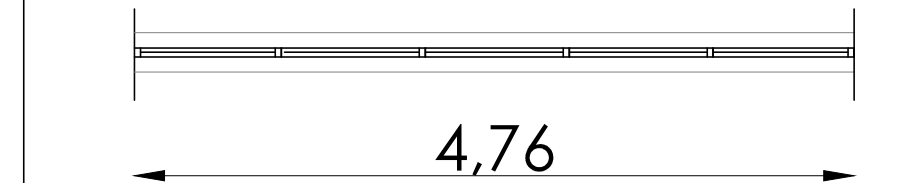
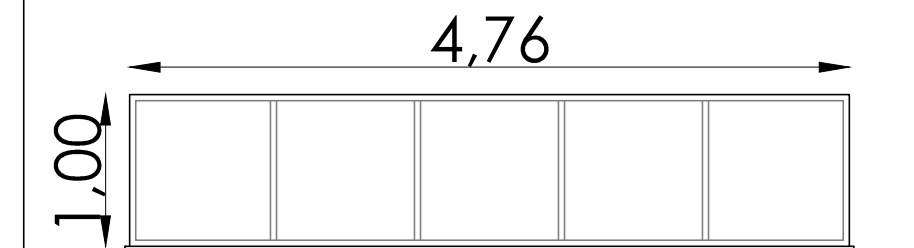
PROSPETTO

Rapp. 1:50

ABACO INFISSI

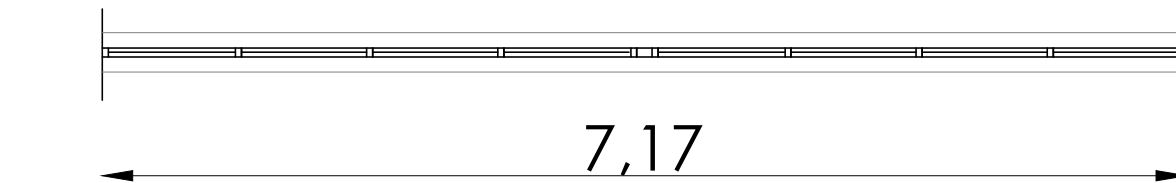
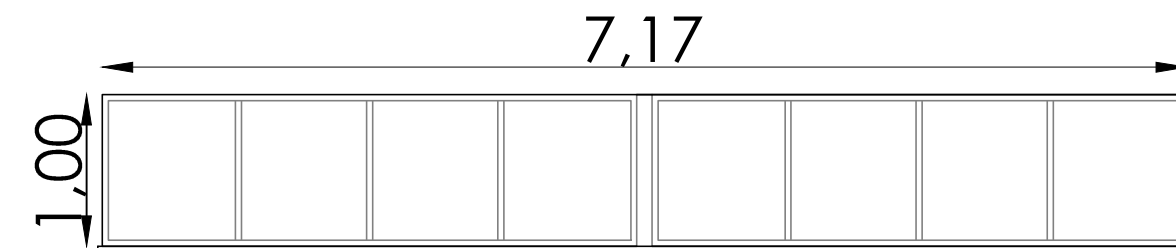


INFISSO TIPO "1"



UBICAZIONE	QUANTITA'	SUPERFICIE
PROSPETTO "A"	2	4,76

INFISSO TIPO "2"



UBICAZIONE	QUANTITA'	SUPERFICIE
PROSPETTO "A"	2	7,17

TIPO	PROSPETTO "A"	TOT	MQ
1	2	2	9,52
2	2	2	14,34

SUPERF. TOT. INFISSI 23,86 mq

Rapp. 1:20

DETTAGLIO

