

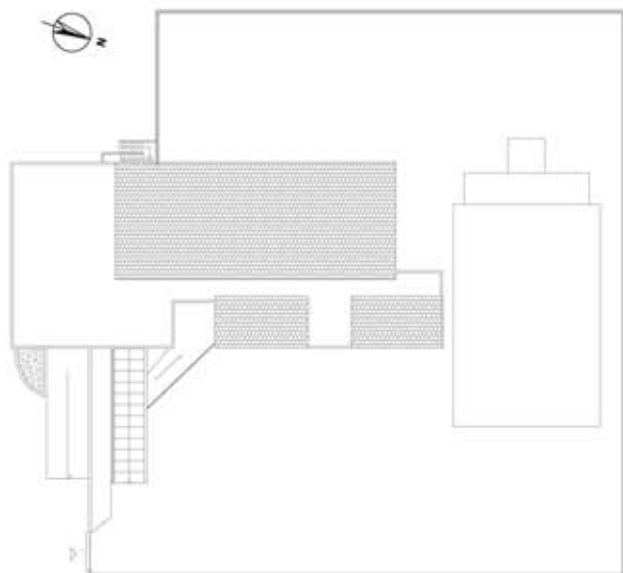


**COMUNE DI TOLFA**  
PROVINCIA DI ROMA  
00054 Tolfa - Piazza Vittorio Veneto 12

## PROGETTO ESECUTIVO

**Interventi di efficientamento energetico Tolfa S. Severa Nord**  
**SCUOLA MATERNA E SCUOLA ELEMENTARE**  
**Edificio scolastico Piazza della Repubblica - S. Severa Nord**

### COMPUTO METRICO ESTIMATIVO



Revisione	Data	Note	Approvazione	NUMERO TAVOLA <b>R04</b>
00	08/04/2015			
01	Marzo 2017			
IL PROGETTISTA: <b>Ing. Marco MANNI</b> viale Asia 11, 00144 Roma				Scala
				Data Marzo 2017

Num.Ord. TARIFFA	DESIGNAZIONE DEI LAVORI	DIMENSIONI				Quantità	IMPORTI	
		par.ug.	lung.	larg.	H/peso		unitario	TOTALE
	<b>R I P O R T O</b>							
	<b><u>LAVORI A CORPO</u></b>							
	<b>Scuola elementare e media (SpCat 1) Opere Edili - OG1 (Cat 1)</b>							
1 A03.01.015.d	Demolizione di pavimento, compreso il sottofondo dello spessore fino a 5 cm, posto in opera a mezzo di malta o colla, calo in basso e l'avvicinamento al luogo di deposito provvisorio ... so il trasporto a rifiuto in discarica autorizzata del materiale inutilizzabile: in gomma o linoleum o prealino e simili SpCat 1 - Scuola elementare e media Cat 1 - Opere Edili - OG1 palestra					240,000		
	SOMMANO m <sup>2</sup>					240,000	5,16	1'238,40
2 A03.02.029	Smontaggio di infissi in profilato di ferro o di alluminio calcolato sulla superficie, inclusa l'eventuale parte vetrata, compresi telaio, controtelaio, smuratura delle grappe o dei tasselli di tenuta ed eventuale taglio a sezione degli elementi SpCat 1 - Scuola elementare e media Cat 1 - Opere Edili - OG1 smontaggio finestre per sostituzione soglie smontaggio finestre palestra per sostituzione soglie					108,000 43,000		
	SOMMANO m <sup>2</sup>					151,000	16,01	2'417,51
3 NP01	Smontaggio delle soglie esistenti e sostituzione con nuove di larghezza maggiore per l'aumentato spessore del cappotto termico, comprese le opere murarie, il carico e trasporto a discarica del materiale di risulta e il rimontaggio delle finestre precedentemente rimosse. SpCat 1 - Scuola elementare e media Cat 1 - Opere Edili - OG1					47,000		
	SOMMANO cadauno					47,000	380,00	17'860,00
4 A17.03.007.b	Schermi frangisole metallici costituiti da lamelle mobili a sezione cava, della lunghezza di 100÷400 cm, in alluminio preverniciato a fuoco, nei colori correnti o anodizzato, dati ... nsole in acciaio zincato, aste di manovra, attacchi, viti, bulloni, giunti, opere murarie: lamelle ad interasse di 30 cm SpCat 1 - Scuola elementare e media Cat 1 - Opere Edili - OG1					23,860		
	SOMMANO m <sup>2</sup>					23,860	123,78	2'953,39
5 NP02	Fornitura e posa in opera di motorizzazione agli schermi frangisole. SpCat 1 - Scuola elementare e media Cat 1 - Opere Edili - OG1 Finestre					26,000		
	SOMMANO cadauno					26,000	432,33	11'240,58
6 A17.02.004.a	Infissi in ferro per porte e finestre in profilati scatolati, costituita da telaio a muro dello spessore di 10/10 di mm con superficie a battuta, soglia opportunamente sagomata per ... rdone di doppio aggraffaggio interno, continuo, ribattuto; esclusi soltanto i vetri: in profilati normali fino a 2,00 m <sup>2</sup> SpCat 1 - Scuola elementare e media Cat 1 - Opere Edili - OG1 porta caldaia				80,000	80,000		
	<b>A R I P O R T A R E</b>					80,000		35'709,88

Num.Ord. TARIFFA	DESIGNAZIONE DEI LAVORI	DIMENSIONI				Quantità	IMPORTI	
		par.ug.	lung.	larg.	H/peso		unitario	TOTALE
	<b>R I P O R T O</b>					80,000		35'709,88
	SOMMANO kg					80,000	6,58	526,40
7 A03.01.011.b	Spicconatura di intonaco a vivo di muro, di spessore fino a 3 cm, compresi l'onere di esecuzione anche a piccole zone, la spazzolatura delle superfici, il tiro in discesa dei mater ... , escluso il trasporto a rifiuto in discarica autorizzata del materiale inutilizzabile: con l'ausilio di mezzi meccanici SpCat 1 - Scuola elementare e media Cat 1 - Opere Edili - OG1 pareti scuola prospetto A *(par.ug.=41,7+25,5+3+32,8+45,9) prospetto B prospetto C prospetto D palestra prospetto A prospetto F propsetto C prospetto E sottotetto	148,90				148,900 70,810 67,800 39,300  47,000 93,500 40,500 92,200 246,600		
	SOMMANO m <sup>2</sup>					846,610	4,23	3'581,16
8 A11.02.001.d .01	Isolamento termico a cappotto di pareti esterne ed interne già preparate, eseguito mediante pannelli rigidi di materiale isolante fissati con malta adesiva specifica e tassellature ... nti in: polistirene espanso estruso (XPS) di densità pari a 33 kg/m <sup>3</sup> conducibilità termica ? = 0,035 W/m <sup>°</sup> K spessore 3 cm SpCat 1 - Scuola elementare e media Cat 1 - Opere Edili - OG1 Vedi voce n° 7 [m <sup>2</sup> 846.610] <b>a detrarre</b>					846,610 <b>-246,600</b>		
	Sommano positivi m <sup>2</sup> <b>Sommano negativi m<sup>2</sup></b>					846,610 <b>-246,600</b>		
	SOMMANO m <sup>2</sup>					600,010	43,33	25'998,43
9 A11.02.001.d .02	Isolamento termico a cappotto di pareti esterne ed interne già preparate, eseguito mediante pannelli rigidi di materiale isolante fissati con malta adesiva specifica e tassellature ... n: polistirene espanso estruso (XPS) di densità pari a 33 kg/m <sup>3</sup> conducibilità termica ? = 0,035 W/m <sup>°</sup> K per ogni cm in più SpCat 1 - Scuola elementare e media Cat 1 - Opere Edili - OG1 Vedi voce n° 8 [m <sup>2</sup> 600.010]	2,00				1'200,020		
	SOMMANO m <sup>2</sup>					1'200,020	1,60	1'920,03
10 A12.01.009	Intonaco termoisolante applicato a macchina con malta di pura calce idraulica naturale NHL 3,5 sughero, pomice bianca e calcare dolomitico costituito da un primo strato di rinzafo ... tale di 20 mm, in opera su pareti verticali e quanto occorre per dare l'opera finita a regola d'arte. Esclusi i ponteggi SpCat 1 - Scuola elementare e media Cat 1 - Opere Edili - OG1 Vedi voce n° 7 [m <sup>2</sup> 846.610] <b>a detrarre</b>					846,610 <b>-246,600</b>		
	Sommano positivi m <sup>2</sup> <b>Sommano negativi m<sup>2</sup></b>					846,610 <b>-246,600</b>		
	SOMMANO m <sup>2</sup>					600,010	27,66	16'596,28
	<b>A R I P O R T A R E</b>							84'332,18

Num.Ord. TARIFFA	DESIGNAZIONE DEI LAVORI	DIMENSIONI				Quantità	IMPORTI	
		par.ug.	lung.	larg.	H/peso		unitario	TOTALE
	<b>R I P O R T O</b>							84'332,18
11 A11.01.011.h .01	Isolamento termico in intradosso di solaio, eseguito mediante pannelli rigidi in materiale isolante, ancorati alla struttura portante con malta adesiva speciale e tessellature con ... polistirene espanso di densità pari a 33-35 kg/m³, resistenza al fuoco classe 1, conforme norma UNI 7819: spessore 3 cm SpCat 1 - Scuola elementare e media Cat 1 - Opere Edili - OG1 sottotetto					246,600		
	SOMMANO m²					246,600	23,24	5'730,98
12 A11.01.011.h .02	Isolamento termico in intradosso di solaio, eseguito mediante pannelli rigidi in materiale isolante, ancorati alla struttura portante con malta adesiva speciale e tessellature con ... stirene espanso di densità pari a 33-35 kg/m³, resistenza al fuoco classe 1, conforme norma UNI 7819: per ogni cm in più SpCat 1 - Scuola elementare e media Cat 1 - Opere Edili - OG1 Vedi voce n° 11 [m² 246.600]	5,00				1'233,000		
	SOMMANO m²					1'233,000	2,43	2'996,19
13 A03.01.019.b .02	Esecuzione di tracce nella muratura, eseguite a mano, compresi la chiusura delle tracce e l'avvicinamento del materiale di risulta al luogo di deposito provvisorio, in attesa del t ... porto allo scarico: per tracce in muratura di pietrame tenero locale o mattoni pieni: della sezione da 101 cm² a 225 cm² SpCat 1 - Scuola elementare e media Cat 1 - Opere Edili - OG1 realizzazione impianti					300,000		
	SOMMANO m					300,000	28,41	8'523,00
14 A12.01.008	Rasatura di superfici rustiche già predisposte, con intonaco per interni costituito da gesso scagliola e calce, nelle proporzioni di 40 parti di calce in polvere e 60 parti di gess ... e non inferiore a 5 mm; su pareti verticali e quanto occorre per dare l'opera finita a regola d'arte. Esclusi i ponteggi SpCat 1 - Scuola elementare e media Cat 1 - Opere Edili - OG1 Vedi voce n° 7 [m² 846.610]					846,610		
	SOMMANO m²					846,610	6,20	5'248,98
15 A20.01.010	Preparazione del fondo di superfici murarie interne nuove mediante applicazione di isolante acrilico ad alta penetrazione SpCat 1 - Scuola elementare e media Cat 1 - Opere Edili - OG1 Vedi voce n° 14 [m² 846.610]					846,610		
	SOMMANO m²					846,610	1,81	1'532,36
16 A20.01.013.a .02	Tinteggiatura con pittura lavabile di resina sintetica emulsionabile (idropittura) in tinte non forti a tre mani a coprire, esclusi i ponteggi esterni, la preparazione delle superfici con rasatura stuccatura e imprimitura: su superfici interne: con pitture vinilacriliche SpCat 1 - Scuola elementare e media Cat 1 - Opere Edili - OG1 Vedi voce n° 15 [m² 846.610]					846,610		
	SOMMANO m²					846,610	5,37	4'546,30
	<b>Opere Impiantistiche - OG11 (Cat 2)</b>							
	<b>A R I P O R T A R E</b>							112'909,99

Num.Ord. TARIFFA	DESIGNAZIONE DEI LAVORI	DIMENSIONI				Quantità	IMPORTI	
		par.ug.	lung.	larg.	H/peso		unitario	TOTALE
	<b>R I P O R T O</b>							112'909,99
17 A03.02.022.a	Rimozione di caldaia pressurizzata, compreso ogni onere per il taglio e la chiusura delle tubazioni di adduzione e scarico, della potenzialità di: 203.000 ÷ 290.500 W SpCat 1 - Scuola elementare e media Cat 2 - Opere Impiantistiche - OG11					1,000		
	SOMMANO cad					1,000	446,74	446,74
18 A03.02.024.b .03	Rimozione rete di distribuzione e terminali (radiatori, fan-coil ecc.), di impianto di riscaldamento compreso ogni onere e magistero per chiusura delle tubazioni di adduzione e sca ... nell'ambito del cantiere e quanto altro occorre: radiatori in ghisa e/o in alluminio: da 13 a 20 elementi, per radiatore SpCat 1 - Scuola elementare e media Cat 2 - Opere Impiantistiche - OG11					27,000		
	SOMMANO cad					27,000	10,85	292,95
	<b>Opere Edili - OG1 (Cat 1)</b>							
19 A03.03.005.a	Carico e trasporto a discariche e/o impianti autorizzati che dovranno vidimare copia del formulario d'identificazione del rifiuto trasportato secondo le norme vigenti, con qualunqu ... eseguito con mezzi meccanici o a mano e il successivo scarico. Esclusi gli oneri di discarica: compreso il carico a mano SpCat 1 - Scuola elementare e media Cat 1 - Opere Edili - OG1 Vedi voce n° 1 [m² 240.000] Vedi voce n° 7 [m² 846.610]	0,05 0,03			1,400 1,400	16,800 35,558		
	SOMMANO ton					52,358	23,65	1'238,27
20 A03.03.005.e	Carico e trasporto a discariche e/o impianti autorizzati che dovranno vidimare copia del formulario d'identificazione del rifiuto trasportato secondo le norme vigenti, con qualunqu ... compenso viene corrisposto qualora la più vicina discarica autorizzata risulti a distanza superiore a 10 km dal cantiere SpCat 1 - Scuola elementare e media Cat 1 - Opere Edili - OG1 Vedi voce n° 19 [ton 52.358]	30,00				1'570,740		
	SOMMANO ton					1'570,740	0,71	1'115,23
21 A03.03.007.a	Compenso alle discariche autorizzate o impianto di riciclaggio, comprensivo tutti gli oneri, tasse e contributi, per conferimento di materiale di risulta proveniente da demolizioni ... consegna del modulo del formulario alla D.L. autorizzerà la corresponsione degli oneri. rifiuti inerti non recuperabili SpCat 1 - Scuola elementare e media Cat 1 - Opere Edili - OG1 Vedi voce n° 19 [ton 52.358]					52,358		
	SOMMANO ton					52,358	11,00	575,94
	<b>Impianti fotovoltaici - OG9 (Cat 3)</b>							
22 27.15.001* .004	Modulo fotovoltaico in silicio monocristallino o policristallino o amorfo avente potenza di picco variabile con le seguenti caratteristiche tecniche: - resistenza impatto grandine ... il lavoro finito; sono esclusi la progettazione e gli oneri amministrativi. Per							
	<b>A R I P O R T A R E</b>							116'579,12

Num.Ord. TARIFFA	DESIGNAZIONE DEI LAVORI	DIMENSIONI				Quantità	IMPORTI	
		par.ug.	lung.	larg.	H/peso		unitario	TOTALE
	<b>R I P O R T O</b>							116'579,12
	potenza pannelli da 20,1 fino a 50 KWp. SpCat 1 - Scuola elementare e media Cat 3 - Impianti fotovoltaici - OG9 impianto da 28KW					28,000		
	SOMMANO kWp					28,000	1'618,43	45'316,04
	<b>Opere Impiantistiche - OG11 (Cat 2)</b>							
23 27.09.031* .002Marche	Collettore solare piatto con assorbitore stratificato in rame ad elevato assorbimento. Telaio in materiale sintetico riciclabile resistente agli agenti atmosferici ed alla radiazio ... tro occorre per dare il lavoro finito e funzionante a regola d'arte. Contenuto assorbitore 1,85 l. Montaggio orizzontale SpCat 1 - Scuola elementare e media Cat 2 - Opere Impiantistiche - OG11					6,000		
	SOMMANO cad					6,000	1'057,74	6'346,44
24 27.09.033* Marche	Set di collegamento di base per l'allacciamento di una serie di collettori. SpCat 1 - Scuola elementare e media Cat 2 - Opere Impiantistiche - OG11					1,000		
	SOMMANO cad					1,000	156,88	156,88
25 27.09.034* Marche	Disareatore per il collegamento ad una serie di collettori, montato sotto tetto. SpCat 1 - Scuola elementare e media Cat 2 - Opere Impiantistiche - OG11					1,000		
	SOMMANO cad					1,000	134,61	134,61
26 27.09.036* .002Marche	Telaio di montaggio nel tetto (titanizzato). Montaggio orizzontale SpCat 1 - Scuola elementare e media Cat 2 - Opere Impiantistiche - OG11					1,000		
	SOMMANO cad					1,000	615,37	615,37
27 27.09.037* Marche	Piastra di chiusura (titanizzata). Montaggio verticale o orizzontale SpCat 1 - Scuola elementare e media Cat 2 - Opere Impiantistiche - OG11					1,000		
	SOMMANO cad					1,000	227,72	227,72
28 ARUN100LT E4	Unità Esterna MULTI V IV pompa di calore per impianto VRF di tipo marca LG, refrigerante R-410A. - N. 1 Compressore HSS scroll BLDC inverter ad iniezione di vapore. Elevate presta ... kW - Capacità nominale di raffreddamento 28,0 kW (EER 5,20) - Capacità nominale di riscaldamento 31,5 kW (COP 5,74) SpCat 1 - Scuola elementare e media Cat 2 - Opere Impiantistiche - OG11					1,000		
	SOMMANO cadauno					1,000	10'320,00	10'320,00
29	Unità Esterna MULTI V IV pompa di calore per impianto VRF di							
	<b>A R I P O R T A R E</b>							179'696,18

Num.Ord. TARIFFA	DESIGNAZIONE DEI LAVORI	DIMENSIONI				Quantità	IMPORTI	
		par.ug.	lung.	larg.	H/peso		unitario	TOTALE
	<b>R I P O R T O</b>							179'696,18
ARUN140LT E4	marca LG, refrigerante R-410A. - N. 1 Compressore HSS scroll BLDC inverter ad iniezione di vapore. Elevate prestazioni ... kW - Capacità nominale di raffreddamento 39,2 kW (EER 4,62) - Capacità nominale di riscaldamento 44,1 kW (COP 4,59) SpCat 1 - Scuola elementare e media Cat 2 - Opere Impiantistiche - OG11					1,000		
	SOMMANO cadauno					1,000	14'264,00	14'264,00
30 ARNH10GK 2A2	Modulo Hydro Kit per sistema tipo LG MULTI V, produzione di acqua calda media temperatura / refrigerata. - Struttura autoportante in acciaio dotata di pannelli amovibili verniciati ... to 31,5 kW - Temperatura uscita acqua in raffreddamento: min 6°C - Temperatura uscita acqua in riscaldamento: max 50°C SpCat 1 - Scuola elementare e media Cat 2 - Opere Impiantistiche - OG11					1,000		
	SOMMANO cadauno					1,000	4'480,00	4'480,00
31 ARNU05GL 1G2	Unità interna canalizzata a bassa prevalenza per sistema tipo LG MULTI V ad R410A. - Carrozzeria in lamiera d'acciaio zincato rivestita di materiale termoacustico, ripresa aria pos ... sonora (H/M/L) 25/24/22 dB(A) - Capacità nominale di raffreddamento 1,7 kW - Capacità nominale di riscaldamento 1,9 kW SpCat 1 - Scuola elementare e media Cat 2 - Opere Impiantistiche - OG11					5,000		
	SOMMANO cadauno					5,000	960,00	4'800,00
32 ARNU05GS BL2	Unità interna a cassetta 4 vie per sistema tipo LG MULTI V a R-410A. - Struttura in lamiera d'acciaio zincata con rivestimento in polistirene espanso - Ventilatore turbo con mot ... onora (H/M/L) 29/27/26 dB(A) - Capacità nominale di raffreddamento 1,6 kW - Capacità nominale di riscaldamento 1,8 kW SpCat 1 - Scuola elementare e media Cat 2 - Opere Impiantistiche - OG11					1,000		
	SOMMANO cadauno					1,000	952,00	952,00
33 ARNU07GL 1G2	Unità interna canalizzata a bassa prevalenza per sistema tipo LG MULTI V ad R410A. - Carrozzeria in lamiera d'acciaio zincato rivestita di materiale termoacustico, ripresa aria pos ... sonora (H/M/L) 26/24/22 dB(A) - Capacità nominale di raffreddamento 2,2 kW - Capacità nominale di riscaldamento 2,5 kW SpCat 1 - Scuola elementare e media Cat 2 - Opere Impiantistiche - OG11					3,000		
	SOMMANO cadauno					3,000	968,00	2'904,00
34 ARNU09GL 1G2	Unità interna canalizzata a bassa prevalenza per sistema tipo LG MULTI V ad R410A. - Carrozzeria in lamiera d'acciaio zincato rivestita di materiale termoacustico, ripresa aria pos ... sonora (H/M/L) 28/25/22 dB(A) - Capacità nominale di raffreddamento 2,8 kW - Capacità nominale di riscaldamento 3,2 kW SpCat 1 - Scuola elementare e media Cat 2 - Opere Impiantistiche - OG11					1,000		
	<b>A R I P O R T A R E</b>					1,000		207'096,18

Num.Ord. TARIFFA	DESIGNAZIONE DEI LAVORI	DIMENSIONI				Quantità	IMPORTI	
		par.ug.	lung.	larg.	H/peso		unitario	TOTALE
	<b>R I P O R T O</b>					1,000		207'096,18
	SOMMANO cadauno					1,000	1'008,00	1'008,00
35 ARNU12GL 2G2	Unità interna canalizzata a bassa prevalenza per sistema tipo LG MULTI V ad R410A. - Carrozzeria in lamiera d'acciaio zincato rivestita di materiale termoacustico, ripresa aria pos ... sonora (H/ML) 30/27/25 dB(A) - Capacità nominale di raffreddamento 3,6 kW - Capacità nominale di riscaldamento 4,0 kW SpCat 1 - Scuola elementare e media Cat 2 - Opere Impiantistiche - OG11					6,000		
	SOMMANO cadauno					6,000	1'072,00	6'432,00
36 ARNU28GB GA2	Unità interna canalizzata ad alta prevalenza per sistema tipo LG MULTI V a R410A. - Carrozzeria in lamiera d'acciaio zincato rivestita di materiale termoacustico, ripresa aria nell ... 50 Pa (H/M/L) 29/25/23 dB(A) - Capacità nominale di raffreddamento 8,2 kW - Capacità nominale di riscaldamento 9,2 kW SpCat 1 - Scuola elementare e media Cat 2 - Opere Impiantistiche - OG11					3,000		
	SOMMANO cadauno					3,000	1'680,00	5'040,00
37 ARBLN0162 1	Giunto frigorifero ad "Y" (lato liquido, lato gas).EtcEtc SpCat 1 - Scuola elementare e media Cat 2 - Opere Impiantistiche - OG11					7,000		
	SOMMANO cadauno					7,000	125,80	880,60
38 ARBLN0332 1	Giunto frigorifero ad "Y" (lato liquido, lato gas).EtcEtc SpCat 1 - Scuola elementare e media Cat 2 - Opere Impiantistiche - OG11					6,000		
	SOMMANO cadauno					6,000	125,80	754,80
39 ARBLN0712 1	Giunto frigorifero ad "Y" (lato liquido, lato gas).EtcEtc SpCat 1 - Scuola elementare e media Cat 2 - Opere Impiantistiche - OG11					2,000		
	SOMMANO cadauno					2,000	152,00	304,00
40 PQCSW421 E0A	Controllo centralizzato LG AC SMART Premium, display a colori touch screen 10.2". Soluzione per il controllo di un massimo di 128 unità interne, Eco V ed Eco V DX , ThermaV, Hydro ... on possibilità di invio E-mail a destinatari. Funzione di invio automatico E-mail in caso di malfunzionamento impianto. SpCat 1 - Scuola elementare e media Cat 2 - Opere Impiantistiche - OG11					1,000		
	SOMMANO cadauno					1,000	3'108,00	3'108,00
41 PQRCVSL0 QW	Comando individuale a filo standard, di colore bianco con retroilluminazione del display di colore azzurro, per la gestione di unità interne Multi V, eco V ed eco V DX. Possibilit ... backup per la conservazione delle impostazioni in caso di assenza dell'alimentazione elettrica con durata fino a 3 ore. SpCat 1 - Scuola elementare e media Cat 2 - Opere Impiantistiche - OG11							
	<b>A R I P O R T A R E</b>							224'623,58



Num.Ord. TARIFFA	DESIGNAZIONE DEI LAVORI	DIMENSIONI				Quantità	IMPORTI	
		par.ug.	lung.	larg.	H/peso		unitario	TOTALE
	<b>R I P O R T O</b>							224'623,58
42 PT-UQC	Pannello Frontale per cassette 4 vie, colore bianco. Con angoli asportabili per facilitare le operazioni di montaggio. Ricevitore infrarossi integrato per l'utilizzo di comando infrarossi. Dimensioni del pannello 700x22x700 mm. Peso 3 Kg. SpCat 1 - Scuola elementare e media Cat 2 - Opere Impiantistiche - OG11					9,000		
	SOMMANO cadauno					9,000	120,80	1'087,20
43 E01.01.004.a	Circuito di riscaldamento a pannelli radianti a pavimento, esclusa la centrale termica, dimensionato per garantire i 20 °C interni, costituito da isolante in polistirolo estruso da ... to al netto delle strutture murarie (pilastri, muri, tramezzi, ecc.): quota fissa per ogni circuito con termoregolazione SpCat 1 - Scuola elementare e media Cat 2 - Opere Impiantistiche - OG11					1,000		
	SOMMANO cadauno					1,000	224,80	224,80
44 E01.01.004.b	Circuito di riscaldamento a pannelli radianti a pavimento, esclusa la centrale termica, dimensionato per garantire i 20 °C interni, costituito da isolante in polistirolo estruso da ... to al netto delle strutture murarie (pilastri, muri, tramezzi, ecc.): quota aggiuntiva per pannello radiante a pavimento SpCat 1 - Scuola elementare e media Cat 2 - Opere Impiantistiche - OG11					1,000		
	SOMMANO cad					1,000	2'065,83	2'065,83
45 A07.03.007.a	Massetto premiscelato galleggiante pronto all'impiego per lavori di recupero, costituito da cementi, inerti selezionati ed additivi specifici premiscelati per la realizzazione di s ... nte del massetto e quanto altro occorre per dare il lavoro compiuto a regola d'arte: per uno spessore fino a 40 mm circa SpCat 1 - Scuola elementare e media Cat 1 - Opere Edili - OG1 Vedi voce n° 1 [m² 240.000]					240,000		
	SOMMANO m²					240,000	52,06	12'494,40
<b>Opere Edili - OG1 (Cat 1)</b>								
46 A07.03.010	Lisciatura autolivellante ad indurimento rapido su massetti cementizi puliti e solidi per uno spessore medio di 1,5/2,5 mm stesa con racla di gomma a spatola americana d'acciaio e quanto altro occorre per dare il lavoro compiuto a regola d'arte SpCat 1 - Scuola elementare e media Cat 1 - Opere Edili - OG1 Vedi voce n° 45 [m² 240.000]					240,000		
	SOMMANO m²					240,000	6,57	1'576,80
47 A14.01.035.a	Pavimentazione in gomma sintetica, non riciclata, costituita da un unico strato con inserti multicolore prevulcanizzati e della medesima composizione della base colorata. La superf ... rte, escluso massetto di sottofondo da contabilizzare a parte: in teli alti 1,00-2,00 m e							
	<b>A R I P O R T A R E</b>							251'192,61







