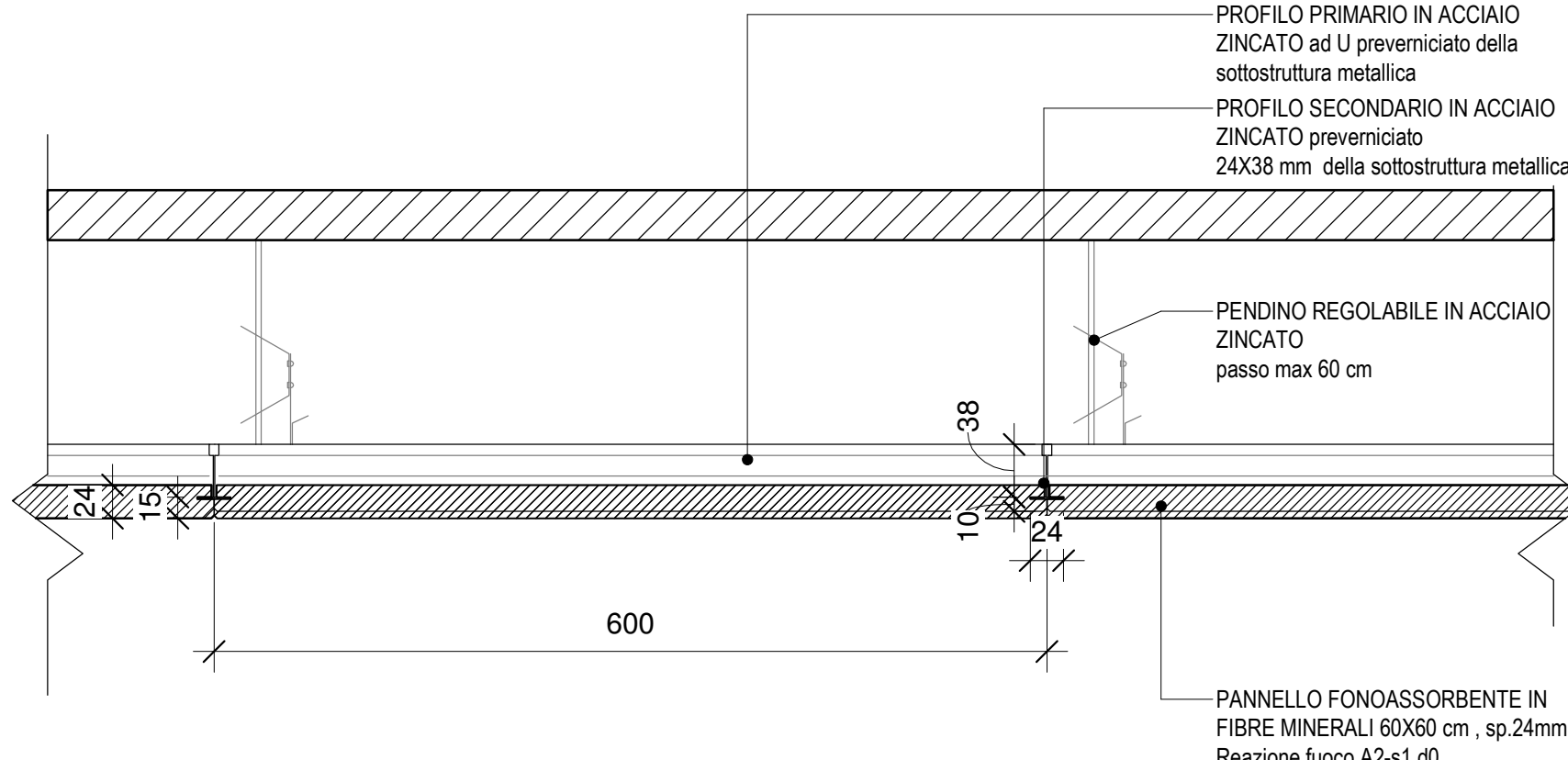
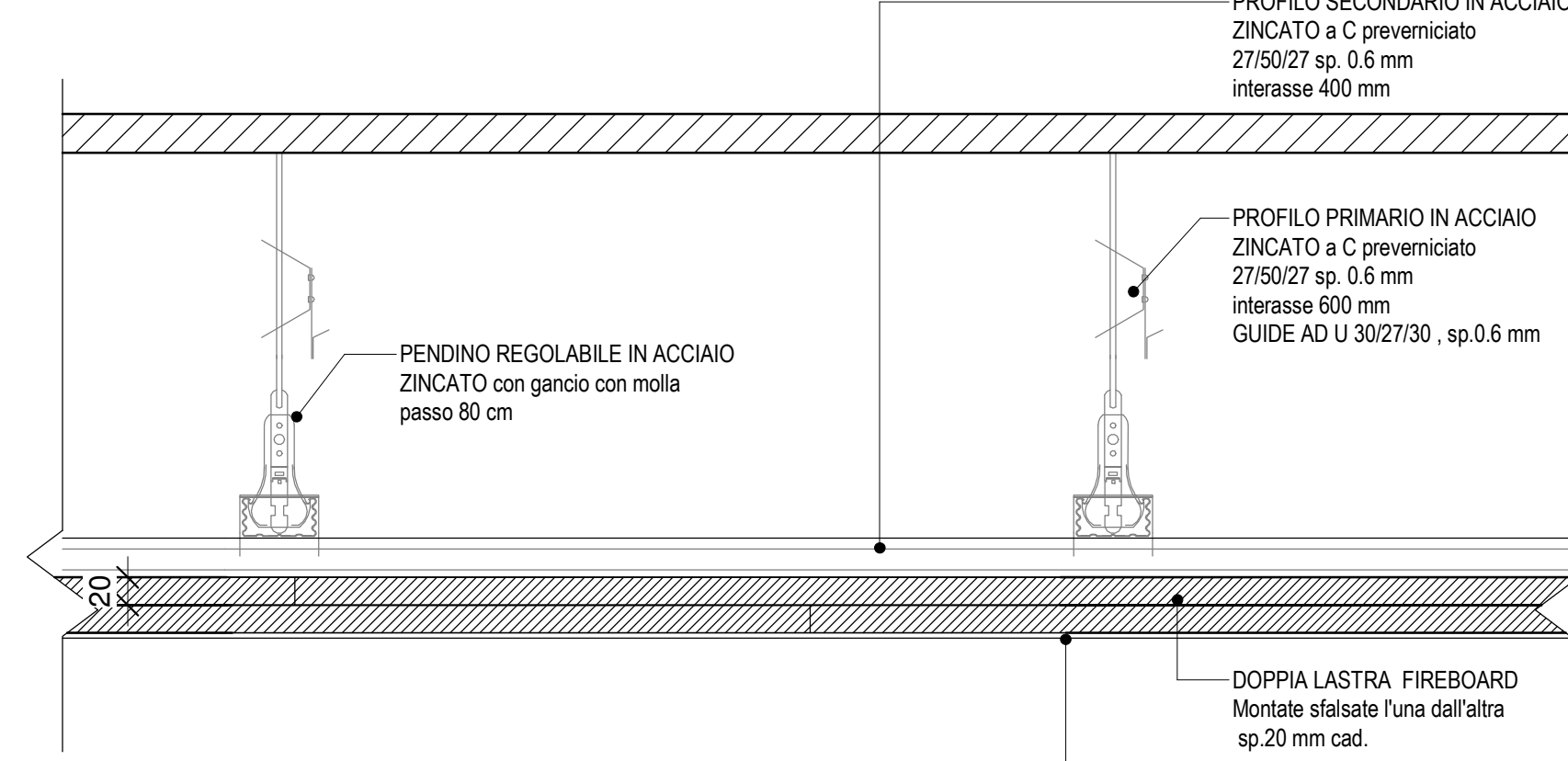
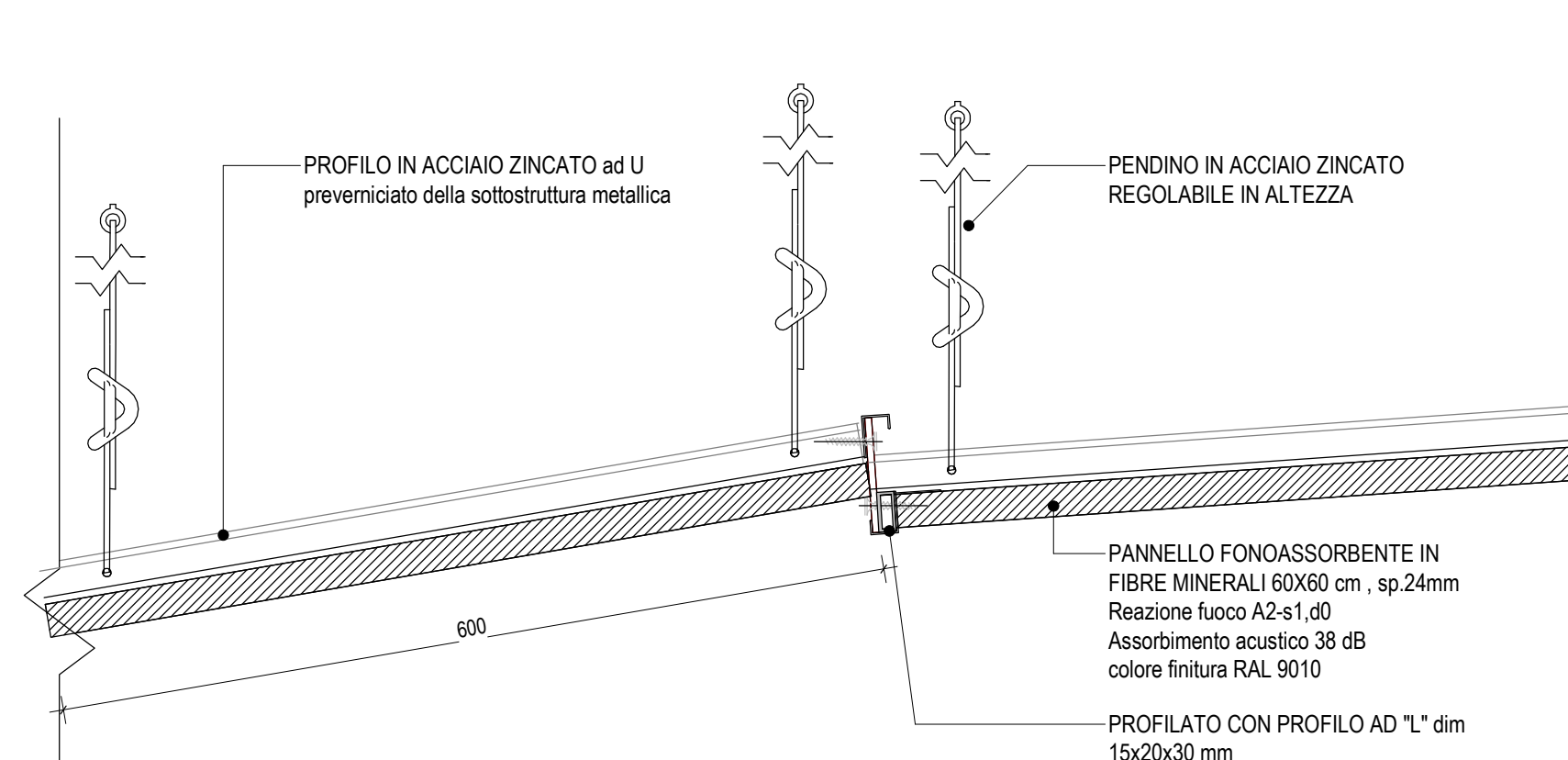
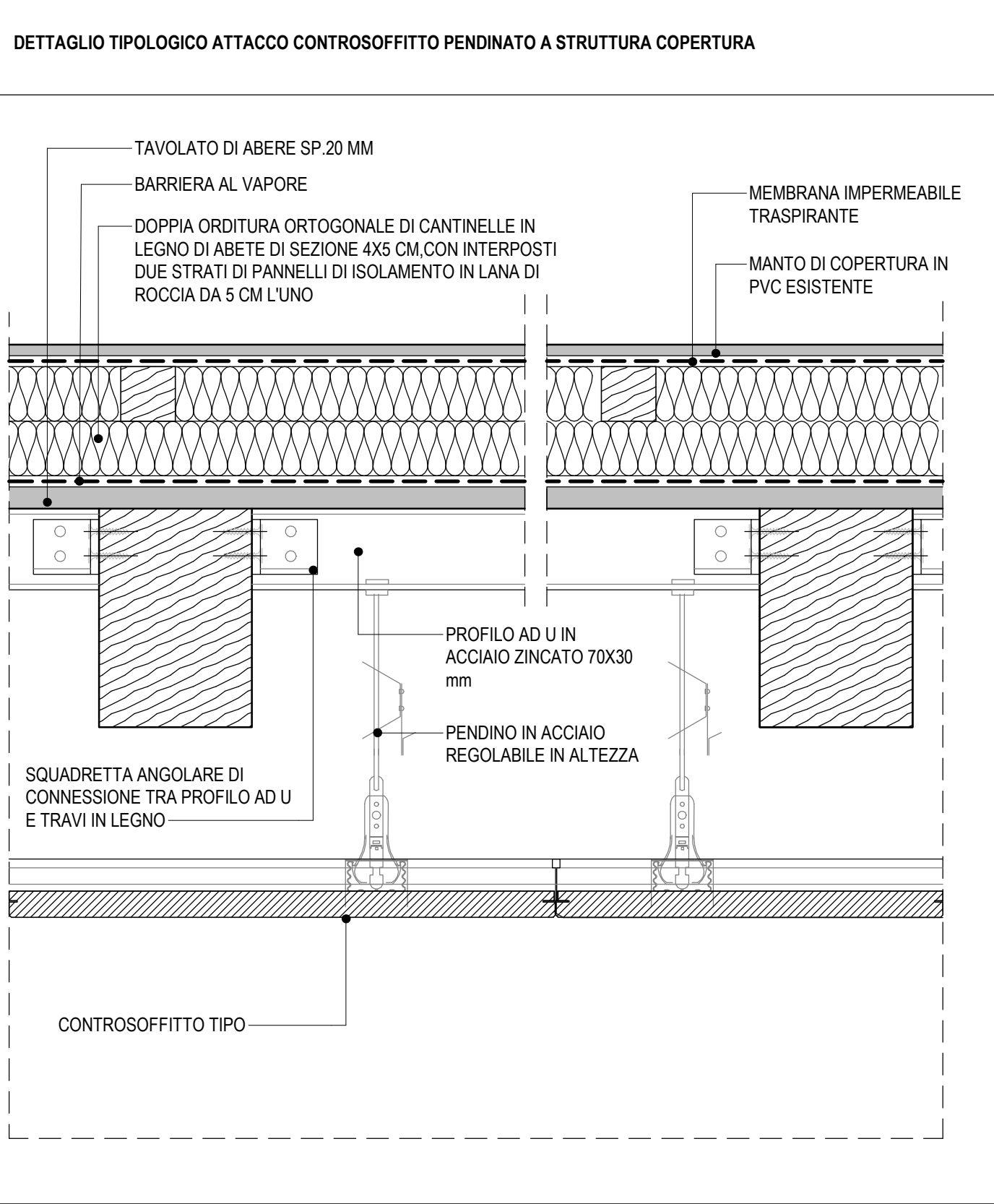
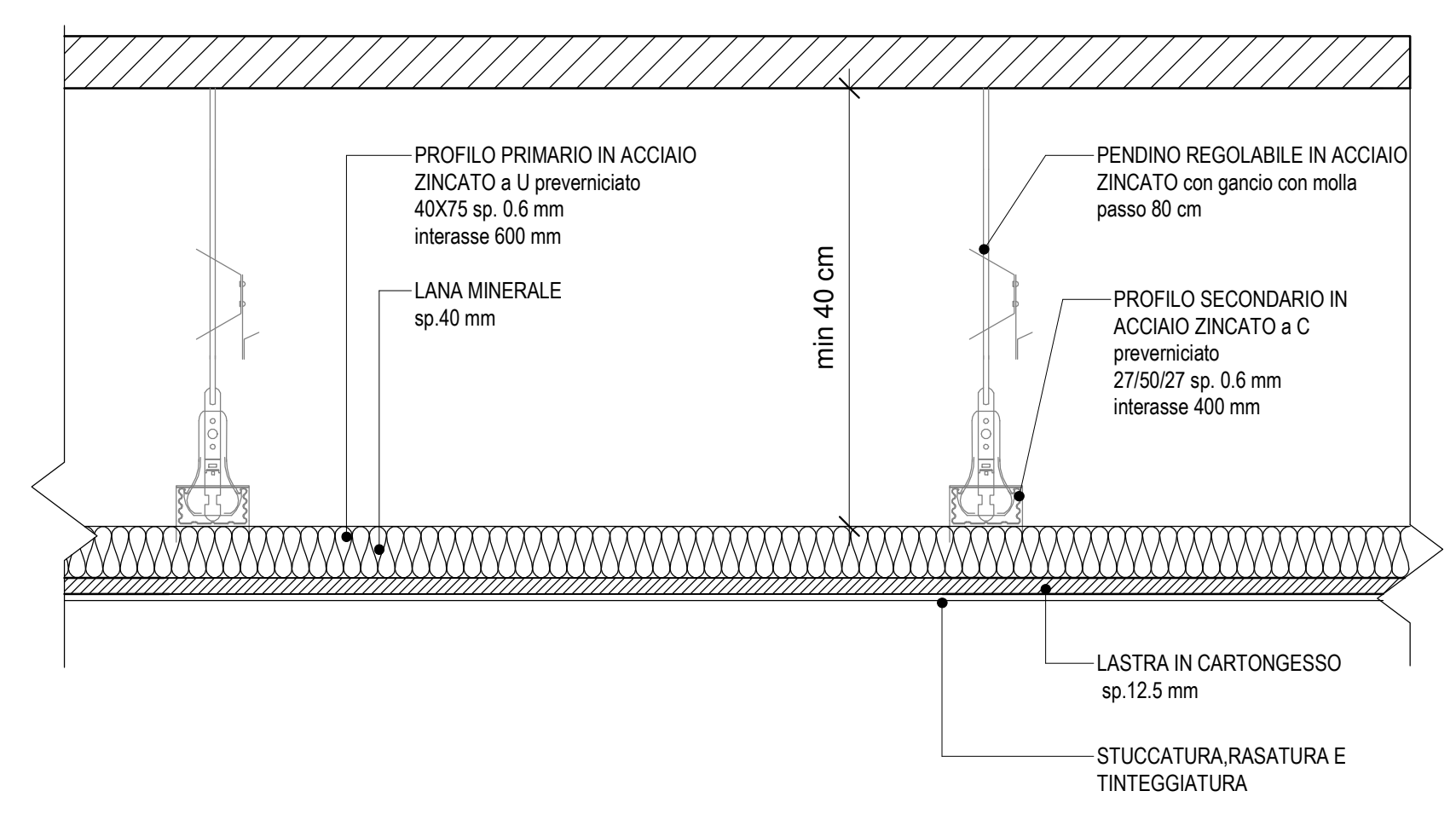
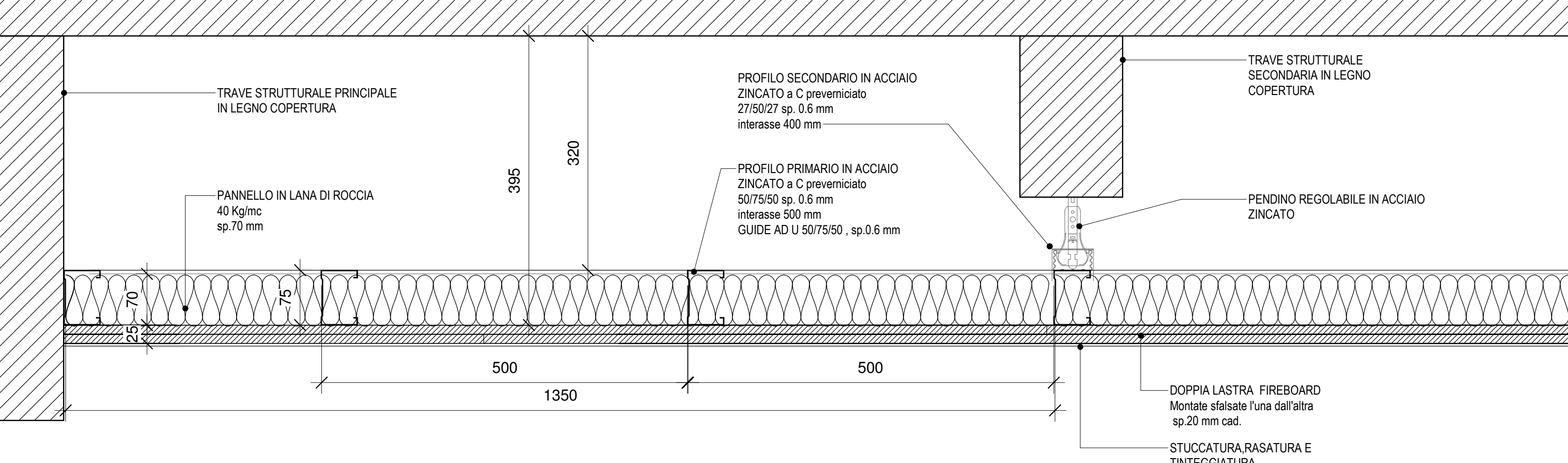
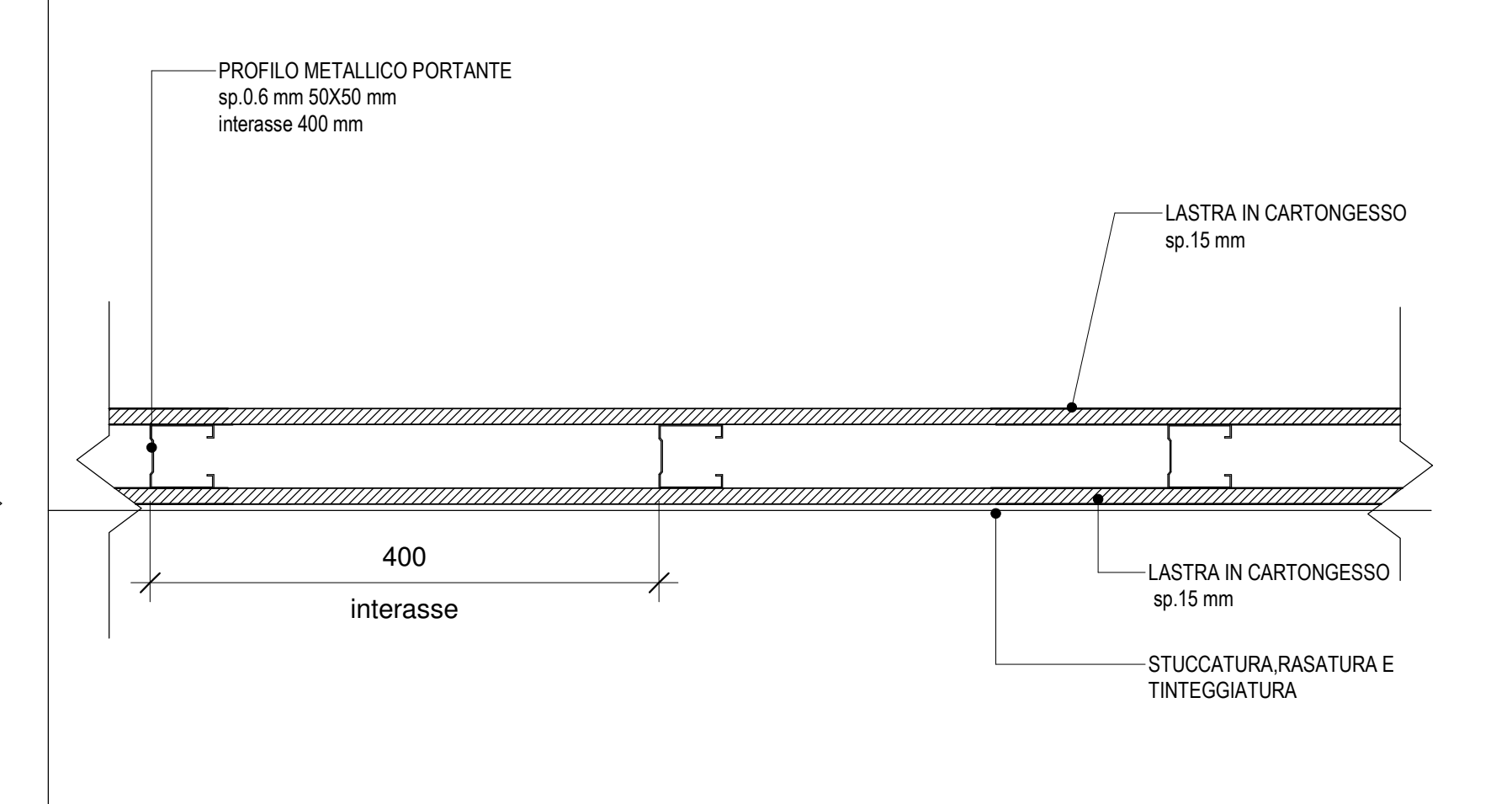
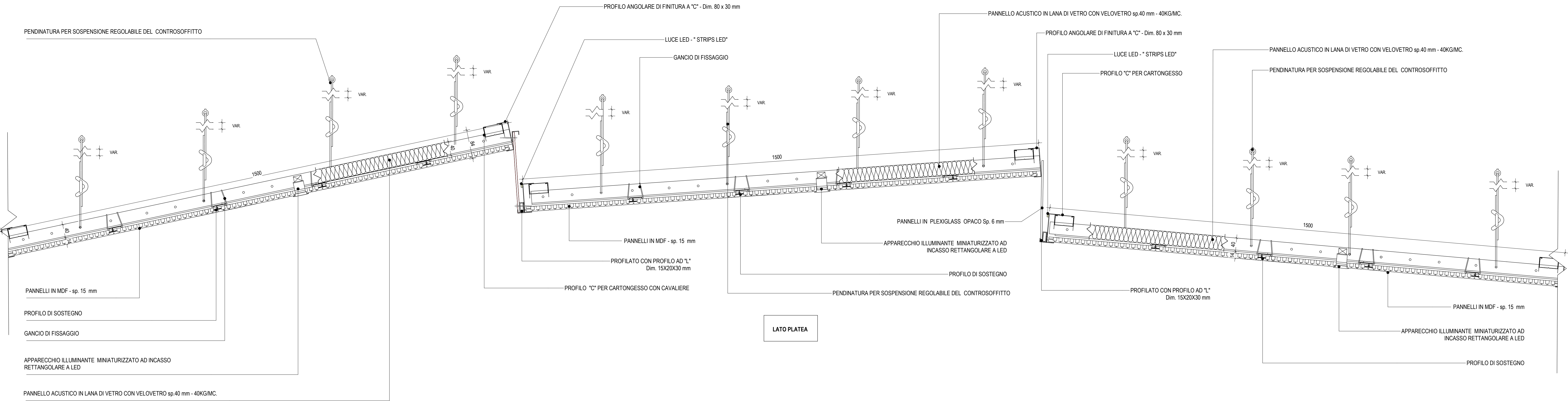


TIPOLOGIA CONTROSOFFITTI	C1 -CONTROSOFFITTO IN FIBRA MINERALE FONDOASSORBENTE - 60X60 cm				C2 -CONTROSOFFITTO A MEMBRANA EI 90	C3 -CONTROSOFFITTO IN PANNELLI IN LANA MINERALE 60X120 cm
DETTAGLIO COSTRUTTIVO sezione						
UBICAZIONE	Q.TA +0.30 m G-01 Guardaroba C-01 Correttivo W-01 ab/c Wc uomini W-03 Wc disabili W-04 Wc disabili F-01 Foyer B-02 Biglietteria C-02 Correttivo U-01 Ufficio U-02 Ufficio SP-01 Sala prove				Q.TA +3.75 m Q-02 Quinte	Q.TA +0.30 m F-01 Foyer
RESISTENZA AL FUOCO					E90	
ISOLAMENTO ACUSTICO	38 dB					



TIPOLOGIA CONTROSOFFITTI	C4 -CONTROSOFFITTO IN CARTONGESSO ACUSTICO	C5 -CONTROSOFFITTO IN CARTONGESSO - PLATEA	C7 -CONTROSOFFITTO AUTOPORTANTE IN CARTONGESSO
DETTAGLIO COSTRUTTIVO sezione			
UBICAZIONE	Q.TA +0.30 m VELETTE WC-01/02	Q.TA +0.30m Q-02 Quinte	Q.TA +0.30 m LA-01 Vano Ascensore
RESISTENZA AL FUOCO			
ISOLAMENTO ACUSTICO	46 dB	Incremento 11 dB	

C6- CONTROSOFFITTO PLATEA



CITTA' DI NETTUNO
Città Metropolitana di Roma Capitale



Lavori di completamento Teatro Comunale 2° Lotto Funzionale
CUP G71E17000130004

PROGETTO ESECUTIVO

Responsabile dell'elaborazione fra le varie specialistiche: Ing. Alfredo Ingelli

Il Progettista Mandatario:

Mandatario:



Responsabile dell'elaborazione: Ing. Alfredo Ingelli

Coordinatore per la Sicurezza in fase di progettazione: Ing. Giovanni Maria Cepparotti

Responsabile Unico del Procedimento: Arch. Stefano Bernicchia

TITOLO ELABORATO:

PROGETTO ARCHITETTONICO

ABACO DEI CONTROSOFFITTI

CODICE PROGETTO	NOME FILE	REVISIONE	SCALA:
PROGETTO	PE 02 ARC B C 0 1 _A .pdf		
1012752	ELAB.	PE02ARCB01	A
C			
B			
A	EMISSIONE	15.05.2019	M.DONATI F.FRANCESCOCCI A.INGELTI
REV.	DESCRIZIONE	DATA	REDATTO VERIFICATO APPROVATO