



 Interpro areti SpA a socio unico PIANIFICAZIONE E SVILUPPO RETE DESIGN CENTER - PROGETTAZIONE AT		Revisione: 0	
	PIANO TECNICO DELLE OPERE		Data: Aprile 2025


CABINA PRIMARIA 150/20/8,4 kV

“TORREVECCHIA”

Intervento di manutenzione
per la sostituzione delle apparecchiature AT

STORIA DELLE REVISIONI					
DATA	REDATTO	VERIFICATO	APPROVATO	DESCRIZIONE	REV.
GEN 2025	A. Serrecchia	E. Eleuteri	R. Rossi	Prima emissione.	0
APR 2025	A. Serrecchia	E. Eleuteri	R. Rossi	Revisione riferimenti normativi	1
					2
					3
					4

REDATTO (Geom. A. Serrecchia) 	VERIFICATO (Dott. E. Eleuteri) 	APPROVATO (Ing. R. Rossi)	WBS ADIS-IRN03-ROMM2140.36
---	--	------------------------------	-------------------------------

 areti SpA a socio unico PIANIFICAZIONE E SVILUPPO RETE DESIGN CENTER - PROGETTAZIONE AT	CABINA PRIMARIA 150/20/8,4 kV “TORREVECCHIA” Intervento di manutenzione per la sostituzione delle apparecchiature AT	Revisione: 0	
	PIANO TECNICO DELLE OPERE	Data: Aprile 2025	Pagina: 2 di 8

1. Premesse.

La richiesta sempre più crescente di energia elettrica, legata allo sviluppo continuo della città di Roma Capitale, rende necessario un costante adeguamento della rete elettrica in Alta Tensione (di seguito AT).

La areti SpA a socio unico (di seguito areti) per garantire gli adeguati standard di affidabilità e sicurezza, nonché un'efficiente continuità del servizio elettrico, ha studiato un piano di interventi pluriennale per l'ammodernamento di quegli impianti obsoleti giunti oramai alla fine del loro ciclo funzionale e che necessitano di una sostituzione urgente ed improcrastinabile.

2. Generalità.

A tale scopo areti ha previsto, nell'ambito degli interventi di manutenzione straordinaria, la sostituzione delle apparecchiature AT presenti nell'attuale Cabina Primaria (di seguito CP) di trasformazione 150/20/8,4 kV denominata "Torrevecchia".

Le attuali apparecchiature verranno sostituite con analoghe più moderne di tipo compatto, chiamate "moduli AT ibridi". Tale intervento di manutenzione consentirà un importante miglioramento del servizio pubblico erogato, senza la necessità di effettuare variazioni del sistema di sbarre e del livello di tensione.

La sostituzione delle apparecchiature, di cui sopra, è stata studiata in modo da contenere il più possibile i fuori servizio e garantire il regolare svolgimento del servizio elettrico di distribuzione dell'energia elettrica.

Il presente Piano Tecnico delle Opere (di seguito PTDO) è stato redatto al fine di acquisire, presso Città Metropolitana di Roma Capitale, l'autorizzazione alla realizzazione dei lavori in narrativa.

 areti SpA a socio unico PIANIFICAZIONE E SVILUPPO RETE DESIGN CENTER - PROGETTAZIONE AT	CABINA PRIMARIA 150/20/8,4 kV “TORREVECCHIA” Intervento di manutenzione per la sostituzione delle apparecchiature AT		Revisione: 0
	PIANO TECNICO DELLE OPERE		Data: Aprile 2025
			Pagina: 3 di 8

3. Inquadramento dell'opera.

La CP “Torrevecchia” è ubicata in via di Boccea n.357 nel Comune di Roma Capitale, all’interno del Municipio XIII (ex XVIII), Zona Urbanistica 18C. La CP insiste sulla particella catastale n.803 del Foglio 348 Allegato “B” del Comune di Roma Capitale. Il contesto urbano si inserisce in una zona con edifici a carattere prevalentemente residenziale.

Secondo le previsioni del Nuovo Piano Regolatore Generale del Comune di Roma (NPRG), approvato dal Consiglio Comunale con Delibera n.18 del 12/2/08 il cui Disegno definitivo è stato approvato con Deliberazione del C.S. n.48/2016, l’opera attraversa zone aventi le destinazioni di seguito elencate:

- ❖ Secondo le previsioni della carta “Sistemi e Regole” del NPRG, l’opera ricade in:
 - Tavole 3.09:
 - Sistema dei servizi e delle infrastrutture – Infrastrutture tecnologiche (art. 102 NTA)
- ❖ Secondo le previsioni della carta “Rete Ecologica” del NPRG, l’opera ricade in:
 - Tavola 4.09:
 - Non individuato
- ❖ Secondo le previsioni della “Carta della Qualità” del NPRG aggiornamento 2024, l’opera ricade in:
 - Tavola G1.09:
 - Non individuato

Secondo le previsioni del Piano di Assetto Idrogeologico dell’Autorità di Bacino del Fiume Tevere (P.A.I.), aggiornato a seguito del Decreto Segretariale n°142/2021, l’opera attraversa zone aventi le destinazioni di seguito elencate:

- ❖ Secondo le previsioni del PAI, l’opera ricade nella Tavola:
 - Tavola PB77 – Fasce e rischio idraulico sul reticolo secondario e minore (Canali di bonifica dell’Agro Romano) Rete e canali di Bonifica dell’Agro Romano:
 - Non individuato

 Interpro areti SpA a socio unico PIANIFICAZIONE E SVILUPPO RETE DESIGN CENTER - PROGETTAZIONE AT	CABINA PRIMARIA 150/20/8,4 kV "TORREVECCHIA" Intervento di manutenzione per la sostituzione delle apparecchiature AT	Revisione: 0	
	PIANO TECNICO DELLE OPERE	Data: Aprile 2025	Pagina: 4 di 8

Secondo le previsioni del Piano Territoriale Paesistico Regionale della Regione Lazio (PTPR), Approvato con Deliberazione del Consiglio Regionale n. 5 del 21 aprile 2021, pubblicato sul B.U.R.L. n. 56 del 10 giugno 2021, Supplemento n. 2, l'opera attraversa zone aventi le destinazioni di seguito elencate:

- ❖ Secondo le previsioni del PTPR, l'opera ricade nel foglio 374 e nelle Tavole:
 - Tavola A24 – Sistemi ed ambiti di paesaggio:
 - Paesaggio naturale di continuità
 - Paesaggio degli Insediamenti Urbani
 - Fascia di rispetto dei corsi d'acqua (Fosso di Montespaccato)
 - Tavola B24 – Beni paesaggistici:
 - RICOGNIZIONE DELLE AREE TUTELATE PER LEGGE: art 134 co.1 lett. b) e art 142 co. 1 Dlgs. 42/2004.
 - c) protezione dei fiumi, torrenti, corsi d'acqua (art. 36 NTA)
 - m) protezione delle linee di interesse archeologico e relativa fascia di rispetto (art. 42 NTA)
 - m) protezione ambiti di interesse archeologico (art. 42 NTA)
 - Aree urbanizzate del PTPR

4. Situazione attuale dell'area.

Attualmente la CP Torrevecchia, insiste su una superficie complessiva di circa 4.700 m² dove sul piazzale esterno è presente la sezione AT composta dalle strutture in c.a. che ospitano le attuali apparecchiature da sostituire, e i due portali di arrivo linee in c.a.c. da ristrutturare.

Sempre sul piazzale esterno sono presenti n.2 TR 150/20 kV, n.1 TR Ponte 20/8,4 kV, e n.3 Bobine Petersen per l'eliminazione del guasto monofase a terra. E' presente, infine, un edificio in calcestruzzo armato rivestito a cortina, che ospita le due sale con i Quadri MT e BT con al primo piano l'alloggio dell'ex custode, ed una piccola area destinata a verde (Figura 1).

 areti SpA a socio unico PIANIFICAZIONE E SVILUPPO RETE DESIGN CENTER - PROGETTAZIONE AT	CABINA PRIMARIA 150/20/8,4 kV “TORREVECCHIA” Intervento di manutenzione per la sostituzione delle apparecchiature AT		Revisione: 0	
	PIANO TECNICO DELLE OPERE		Data: Aprile 2025	Pagina: 5 di 8



Figura 1 – CP Torrevecchia_Foto satellitare.

5. Descrizione degli interventi.

I lavori da realizzare consistono nella sostituzione delle apparecchiature presenti nell’attuale sezione AT (150 kV) e nella realizzazione dei rispettivi basamenti in calcestruzzo armato necessari per l’installazione delle nuove apparecchiature, che saranno completamente interrati.

I portali in c.a.c. di arrivo delle due linee elettriche aeree che alimentano la CP, non saranno oggetto di sostituzione ma di opportuna ristrutturazione.

Gli interventi in narrativa saranno realizzati secondo delle fasi operative propedeutiche l’una all’altra, e con tempistiche tali da garantire necessariamente la continuità del servizio elettrico erogato.

Le fasi operative possono essere riassunte secondo la cronologia riportata di seguito.

 areti SpA a socio unico PIANIFICAZIONE E SVILUPPO RETE DESIGN CENTER - PROGETTAZIONE AT	CABINA PRIMARIA 150/20/8,4 kV "TORREVECCHIA" Intervento di manutenzione per la sostituzione delle apparecchiature AT		Revisione: 0
	PIANO TECNICO DELLE OPERE		Data: Aprile 2025
			Pagina: 6 di 8

5.1. Predisposizione dei basamenti per le nuove apparecchiature.

In questa prima fase saranno realizzati i basamenti per accogliere le nuove apparecchiature AT., che verranno realizzati accanto a quelli esistenti e completamente entro terra, secondo quanto indicato nella planimetria post operam allegata al presente documento.

5.2. Sostituzione apparecchiature stallo linea L1 verso SE Roma Ovest.

Successivamente alla fase di realizzazione dei basamenti, sarà posta fuori servizio la prima linea elettrica, e saranno rimosse le apparecchiature elettriche esistenti dello stallo Linea 1 verso la SE Roma Ovest (sezionatori, interruttori, sbarre AT). Terminata tale attività, si procederà all'installazione delle nuove apparecchiature AT costituite da n.1 modulo ibrido compatto, una terna di scaricatori, due terne di trasformatori di tensione (TV), e una terna di sostegni sbarre.

5.3. Sostituzione apparecchiature stallo linea L2 verso CP Ottavia.

Per la terza fase, dedicata allo stallo Linea 2 verso la CP Ottavia si procederà, come per la precedente, a porre fuori servizio la linea ed a rimuovere le apparecchiature esistenti (sezionatori, interruttori, sbarre AT). Successivamente si procederà all'installazione delle nuove apparecchiature AT, costituite da n.1 modulo ibrido compatto, una terna di scaricatori, una terna di trasformatori di tensione (TV), due terne di sostegni sbarre, ed un condotto sbarre isolate in SF6 con relativo supporto.

6. Generalità riguardo le attività di cantiere.

Tutte le fasi di realizzazione saranno attentamente eseguite nel rispetto delle Norme antinfortunistiche, ed in conformità delle Norme CEI in materia.

Preventivamente all'inizio delle attività lavorative, saranno individuati e delimitati i servizi di cantiere, costituiti essenzialmente da un deposito per i materiali e attrezzature, un container per direzione e sorveglianza.

Per le lavorazioni sopra indicate, non sarà necessario reperire aree esterne alle CP, in quanto gli spazi interni risultano sufficienti e idonei ad accogliere maestranze e mezzi d'opera.

 Interpol SpA a socio unico PIANIFICAZIONE E SVILUPPO RETE DESIGN CENTER - PROGETTAZIONE AT	CABINA PRIMARIA 150/20/8,4 kV “TORREVECCHIA” Intervento di manutenzione per la sostituzione delle apparecchiature AT		Revisione: 0
	PIANO TECNICO DELLE OPERE		Data: Aprile 2025
			Pagina: 7 di 8

Saranno impegnate mediamente dalle 6 alle 8 persone, appartenenti alle ditte appaltatrici e/o subappaltatrici, suddivise in operai comuni, specializzati e capisquadra.

Le fasi lavorative suindicate prevedono, essenzialmente, l'impiego di autocarri per il trasporto di persone e materiali, attrezzatura per il montaggio delle apparecchiature, betoniere per il trasporto del calcestruzzo. Tutte le attività previste saranno effettuate esclusivamente all'interno della CP.

7. Emissioni elettromagnetiche della CP e delle linee elettriche.

Tutti i lavori suindicati saranno conformi alla Legge 22 febbraio 2001, n. 36 “Legge quadro sulla protezione dalle esposizioni a campi elettrici, magnetici ed elettromagnetici” ed al DPCM 08 luglio 2003, “Fissazione dei limiti di esposizione, dei valori di attenzione e degli obiettivi di qualità per la protezione della popolazione dalle esposizioni ai campi elettrici e magnetici alla frequenza di rete (50 Hz) generati dagli elettrodotti” che riguarda la tutela della popolazione dalla esposizione ai campi elettrico e magnetico generati alla frequenza di esercizio di 50 Hz (bassa frequenza).

8. Norme tecniche di riferimento.

Le opere di cui alla presente relazione saranno progettate e saranno realizzate in conformità alle seguenti vigenti norme:

- D.M. LL.PP. 21 marzo 1988 n.449 “Approvazione delle norme tecniche per la progettazione e l'esercizio delle linee elettriche aeree esterne”, modificato con D.M. LL.PP. 16 gennaio 1991, e D.M. LL.PP. 5 agosto 1998;
- Legge 22 febbraio 2001, n. 36 “Legge quadro sulla protezione dalle esposizioni a campi elettrici, magnetici ed elettromagnetici”;
- DPCM 8 luglio 2003 “Fissazione dei limiti di esposizione, dei valori di attenzione e degli obiettivi di qualità per la protezione della popolazione dalle esposizioni ai campi elettrici e magnetici alla frequenza di rete (50 Hz) generati dagli elettrodotti”;
- Decreto del Ministero dell'Ambiente e della Tutela del Territorio e del Mare del 29 maggio 2008 “Approvazione della metodologia di calcolo per la determinazione delle fasce di rispetto per gli elettrodotti”.

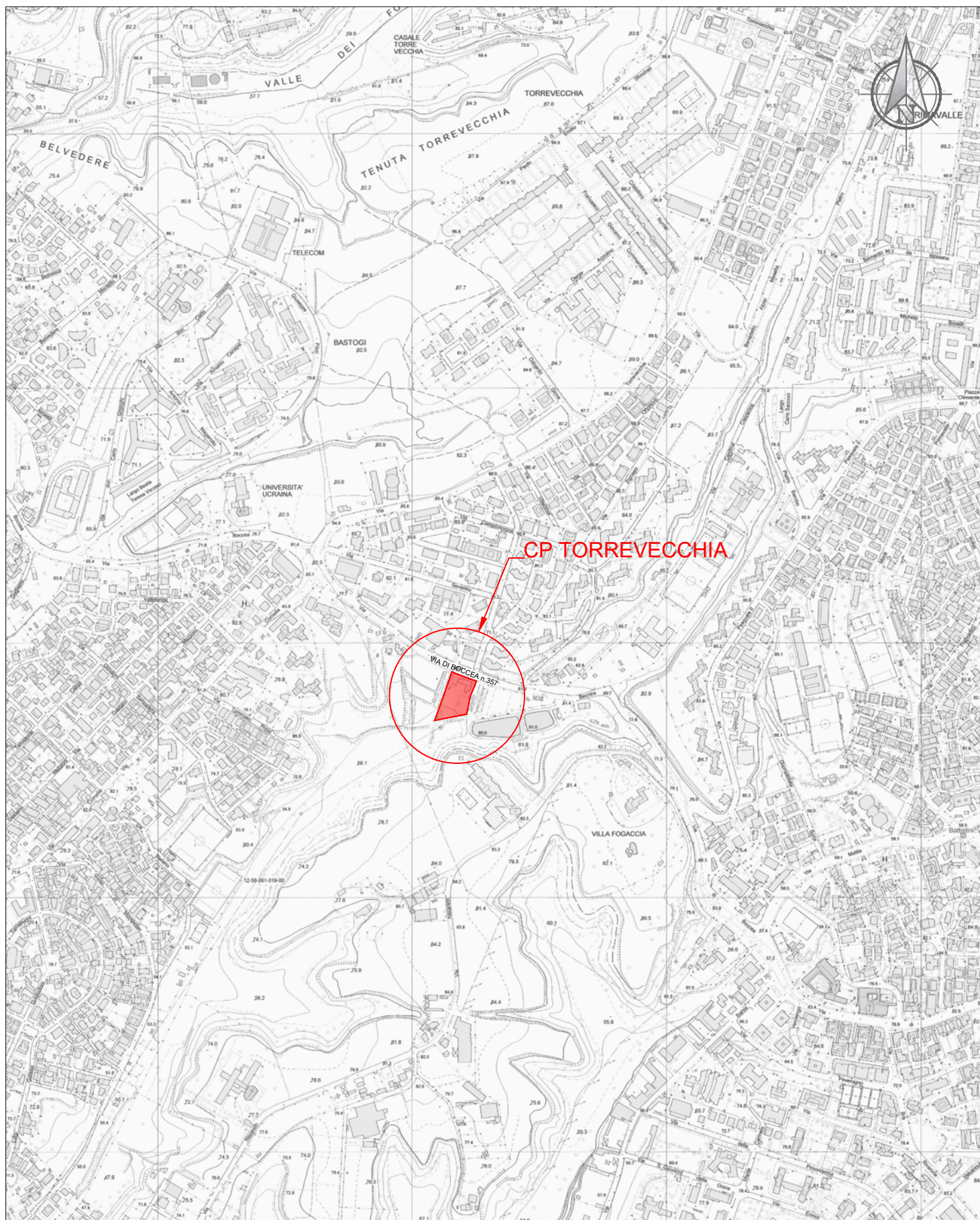
Nella fase di progettazione esecutiva, saranno inoltre osservate tutte le norme CEI applicabili in materia.


 areti SpA a socio unico PIANIFICAZIONE E SVILUPPO RETE DESIGN CENTER - PROGETTAZIONE AT	CABINA PRIMARIA 150/20/8,4 kV “TORREVECCHIA” Intervento di manutenzione per la sostituzione delle apparecchiature AT		Revisione: 0
	PIANO TECNICO DELLE OPERE		Data: Aprile 2025
			Pagina: 8 di 8

9. Elenco degli allegati.

Fanno parte integrante del presente documento, i seguenti allegati:

- **Allegato_01:** Inquadramento su CTR;
- **Allegato_02:** Inquadramento su foto satellitare;
- **Allegato_03:** Inquadramento su stralcio catastale;
- **Allegato_04:** Inquadramento su NPRG “Sistemi e Regole”;
- **Allegato_05:** Inquadramento su NPRG “Rete Ecologica”;
- **Allegato_06:** Inquadramento su NPRG “Carta per la Qualità”;
- **Allegato_07:** Inquadramento su cartografia PAI;
- **Allegato_08:** Inquadramento su cartografia ptptr Tav. “A”;
- **Allegato_09:** Inquadramento su cartografia ptptr Tav. “B”;
- **Allegato_10:** Inquadramento su elenco aree naturali protette;
- **Allegato_11:** Planimetria e sezione ante operam;
- **Allegato_12:** Planimetria e sezione post operam;
- **Dichiarazione non interferenza con attività minerarie;**
- **Dichiarazione di conformità campi elettromagnetici.**



	Progetto: CP TORREVECCHIA Intervento di manutenzione per la sostituzione delle apparecchiature AT			
areti SpA a socio unico PIANIFICAZIONE E SVILUPPO RETE DESIGN CENTER PROGETTAZIONE AT	Elaborato: IN QUADRAMENTO SU CARTA TECNICA REGIONALE			
	Scala disegno stampato: 1:10.000	Formato di stampa: A4	Data: GEN 2025	Disegno n.: ALLEGATO 01



Immagini ©20



Progetto:

CP TORREVECCHIA
Intervento di manutenzione
per la sostituzione delle apparecchiature AT

areti SpA a socio unico
PIANIFICAZIONE E SVILUPPO RETE
DESIGN CENTER
PROGETTAZIONE AT

Elaborato:

IN □ UADRAMENTO SU FOTO SATELLITARE

Scala disegno stampato:

1:5.000

Formato di stampa:

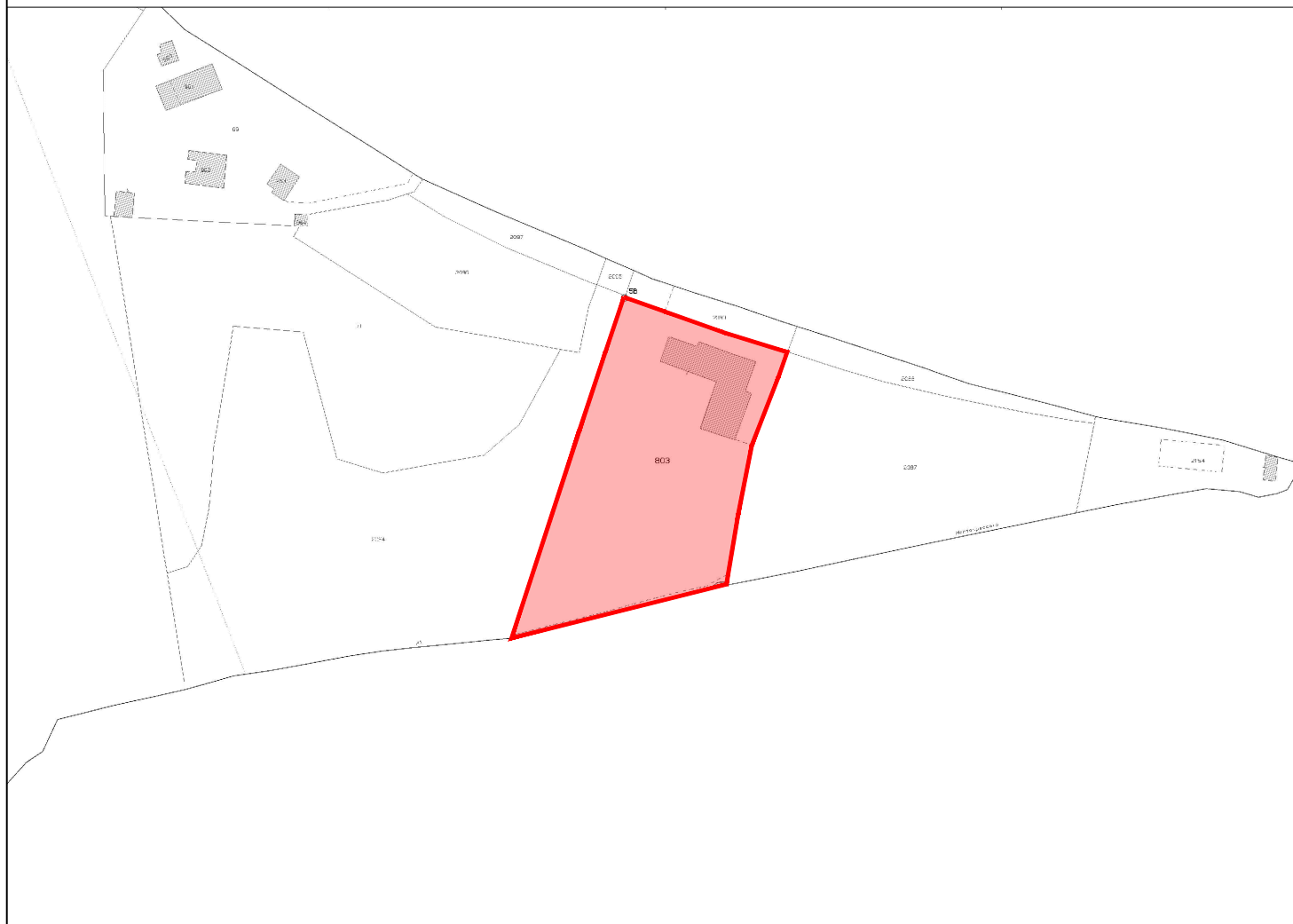
A4

Data:

GEN 2025

Disegno n.:

ALLEGATO 02



Progetto:

CP TORREVECCHIA
Intervento di manutenzione
per la sostituzione delle apparecchiature AT

areti SpA a socio unico
PIANIFICAZIONE E SVILUPPO RETE
DESIGN CENTER
PROGETTAZIONE AT

Elaborato:

IN □ UADRAMENTO SU PLANIMETRIA CATASTALE Foglio n.348 All.B

Scala disegno stampato:

1:2.000

Formato di stampa:

A4

Data:

GEN 2025

Disegno n.:

ALLEGATO 03

Sistemi e Regole

Sistema insediativo

CITTA' STORICA

- Tessuti - vedi tavola 1/5.000
- 19 Espansione otto-novecentesca a lottizzazione edilizia puntiforme
- 20 Espansione novecentesca a fronti continue
- 21 Espansione novecentesca a lottizzazione edilizia puntiforme
- 22 Espansione novecentesca a impianto moderno e unitario
- 23 Nuclei storici isolati
- Edifici e complessi speciali
 - Centro archeologico monumentale
 - Capisaldi architettonici e urbani
 - Ville storiche
 - Grandi attrezzature e impianti post-unitari
 - Edifici speciali isolati di interesse storico-architettonico e monumentale
 - Spazi aperti - vedi tavola 1/5.000
 - Spazi verdi privati di valore storico-morfologico-ambientale
 - Ambiti di valorizzazione
 - An Spazi aperti di valore ambientale
 - Bn Tessuti, edifici e spazi aperti
 - Cn Aree dismesse e insediamenti prevalentemente non residenziali
 - Dn Ostia Lido

CITTA' CONSOLIDATA

- Tessuti di espansione novecentesca a tipologia edilizia definita e a media densità insediativa - T1
- Tessuti di espansione novecentesca a tipologia edilizia definita e ad alta densità insediativa - T2
- Tessuti di espansione novecentesca a tipologia edilizia libera - T3
- Verde privato
- Programmi integrati
 - Pn codice identificativo

CITTA' DA RISTRUTTURARE

- Tessuti
 - prevalentemente residenziali
 - prevalentemente per attività
- Programmi integrati
 - n codice identificativo
 - Spazi pubblici da riqualificare
- Nuclei di edilizia ex abusiva da recuperare

CITTA' DELLA TRASFORMAZIONE

- Ambiti di trasformazione ordinaria prevalentemente residenziali
 - Rn integrati
 - I n integrati
- Ambiti a pianificazione particolareggiata definita
- Programmi integrati prevalentemente residenziale
 - Rn codice identificativo
- prevalentemente per attività
 - An codice identificativo

PROGETTI STRUTTURANTI

- Centralità urbane e metropolitane a pianificazione definita
- da pianificare

CENTRALITÀ LOCALI

- Spazi pubblici da riqualificare

AMBITI DI RISERVA

- Ambiti di riserva a trasformabilità vincolata

Sistema ambientale

ACQUE

- Fiumi e laghi
- AREE NATURALI PROTETTE
 - Parchi istituiti e tenuta di Castel Porziano
- AGRO ROMANO
- Aree agricole

Sistema dei servizi e delle infrastrutture

- SERVIZI
 - Verde pubblico e servizi pubblici di livello locale
 - Servizi pubblici di livello urbano
 - ci cimiteri
 - ae aeroporti
 - Verde privato attrezzato
 - Servizi privati
 - Campeggi
- INFRASTRUTTURE PER LA MOBILITA'
 - Ferrovie nazionali, metropolitane e in concessione, aree di rispetto
 - Metropolitane
 - Stazioni
 - Strade
 - Nodi di scambio
 - Porti commerciali
 - pt turistici

INFRASTRUTTURE TECNOLOGICHE

- Infrastrutture tecnologiche
- Confine comunale



areti SpA a socio unico
PIANIFICAZIONE E SVILUPPO RETE
DESIGN CENTER
PROGETTAZIONE AT

Progetto:

CABINA PRIMARIA 150/20/8,4 kV "TORREVECCHIA"
Intervento di manutenzione per la sostituzione delle apparecchiature AT

Elaborato:

INQUADRAMENTO INTERVENTO SU NPRG di ROMA CAPITALE - SISTEMI E REGOLE

Scala disegno stampato:

1:2.000

Formato di stampa:

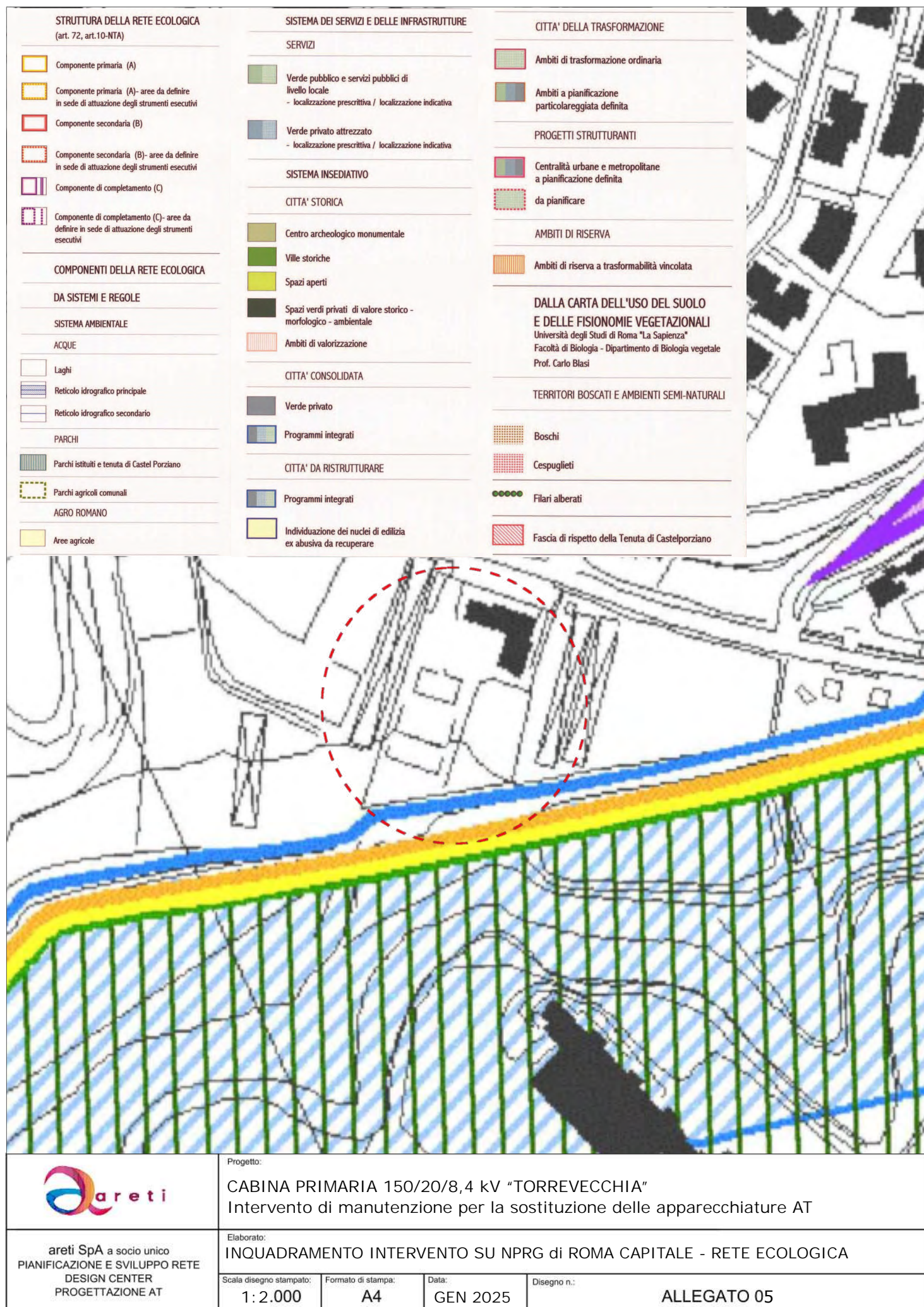
A4

Data:

GEN 2025

Disegno n.:

ALLEGATO 04



areti SpA a socio unico
PIANIFICAZIONE E SVILUPPO RETE
DESIGN CENTER
PROGETTAZIONE AT

Progetto:

CABINA PRIMARIA 150/20/8,4 kV "TORREVECCHIA"
Intervento di manutenzione per la sostituzione delle apparecchiature AT

Elaborato:

INQUADRAMENTO INTERVENTO SU NPRG di ROMA CAPITALE - RETE ECOLOGICA

Scala disegno stampato:

1 : 2.000

Formato di stampa:

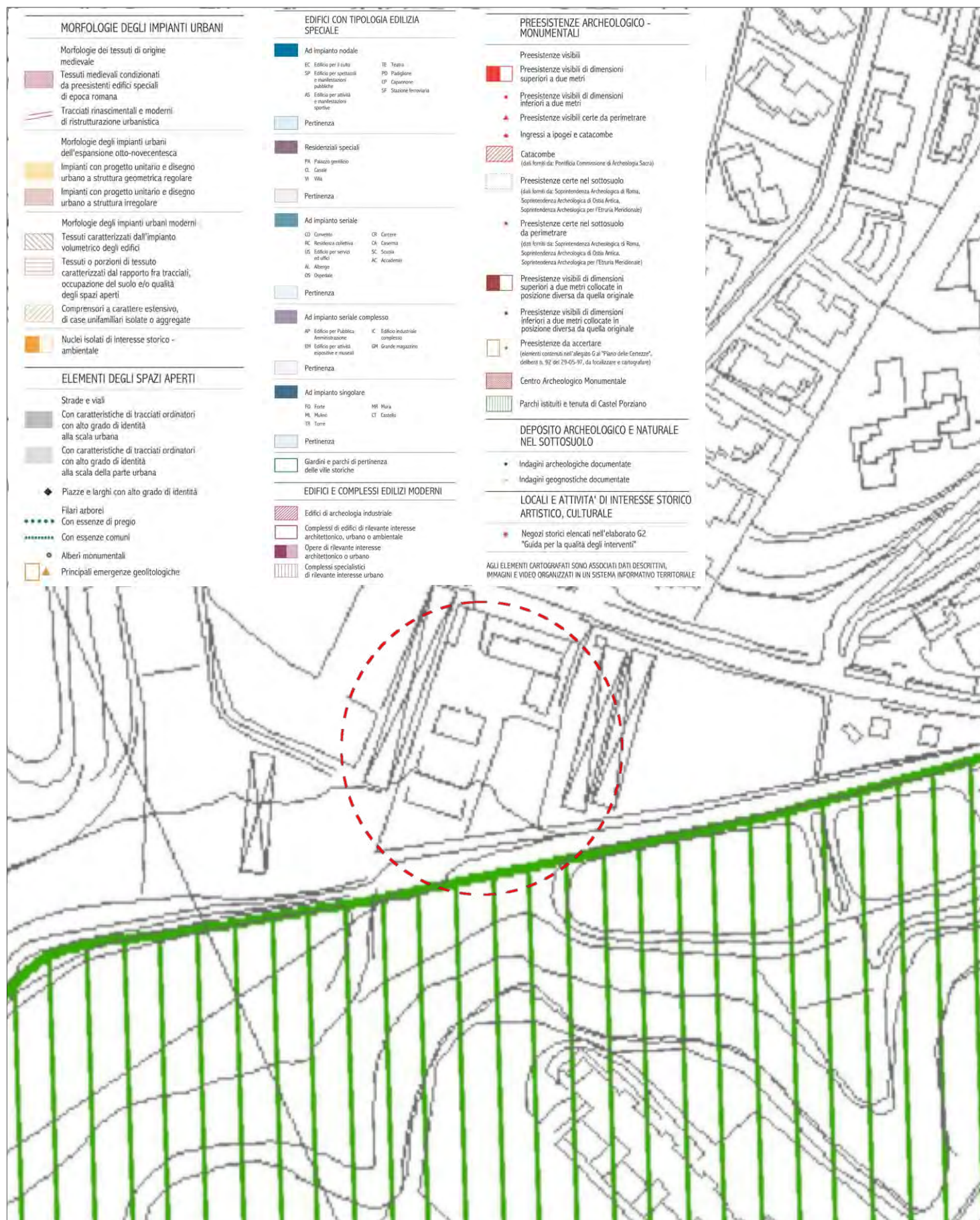
A4


Data:

GEN 2025

Disegno n.:

ALLEGATO 05




	<p>Progetto:</p> <p>CABINA PRIMARIA 150/20/8,4 kV “TORREVECCHIA”</p> <p>Intervento di manutenzione per la sostituzione delle apparecchiature AT</p>			
<p>areti SpA a socio unico</p> <p>PIANIFICAZIONE E SVILUPPO RETE</p> <p>DESIGN CENTER</p> <p>PROGETTAZIONE AT</p>	<p>Elaborato:</p> <p>INQUADRAMENTO INTERVENTO SU NPRG di ROMA CAPITALE - CARTA DELLA QUALITA'</p>			
	<p>Scala disegno stampato:</p> <p>1 : 2.000</p>	<p>Formato di stampa:</p> <p>A4</p>	<p>Data:</p> <p>GEN 2025</p>	<p>Disegno n.:</p> <p>ALLEGATO 06</p>

Legenda

Fascia A
Fascia B
Fascia C

Rischio R4
Rischio R3
Rischio R2

P.A.I. - reticolo principale
P.A.I. - reticolo secondario

 Ambito delle modifiche proposte*

*Sono oggetto di Proposta di aggiornamento esclusivamente le perimetrazioni/classificazioni variate rispetto alla tavola attualmente vigente.



Progetto:

CABINA PRIMARIA 150/20/8,4 kV "TORREVECCHIA"
Intervento di manutenzione per la sostituzione delle apparecchiature AT

areti SpA a socio unico
PIANIFICAZIONE E SVILUPPO RETE
DESIGN CENTER
PROGETTAZIONE AT

Elaborato:

INQUADRAMENTO INTERVENTO SU PAI - PIANO STRALCIO DI ASSETTO IDROGEOLOGICO BACINO DEL FIUME TEVERE
Fasce e rischio idraulico sul reticolo secondario e minore

Scala disegno stampato:

1:2.000

Formato di stampa:

A4


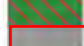
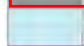








Data:

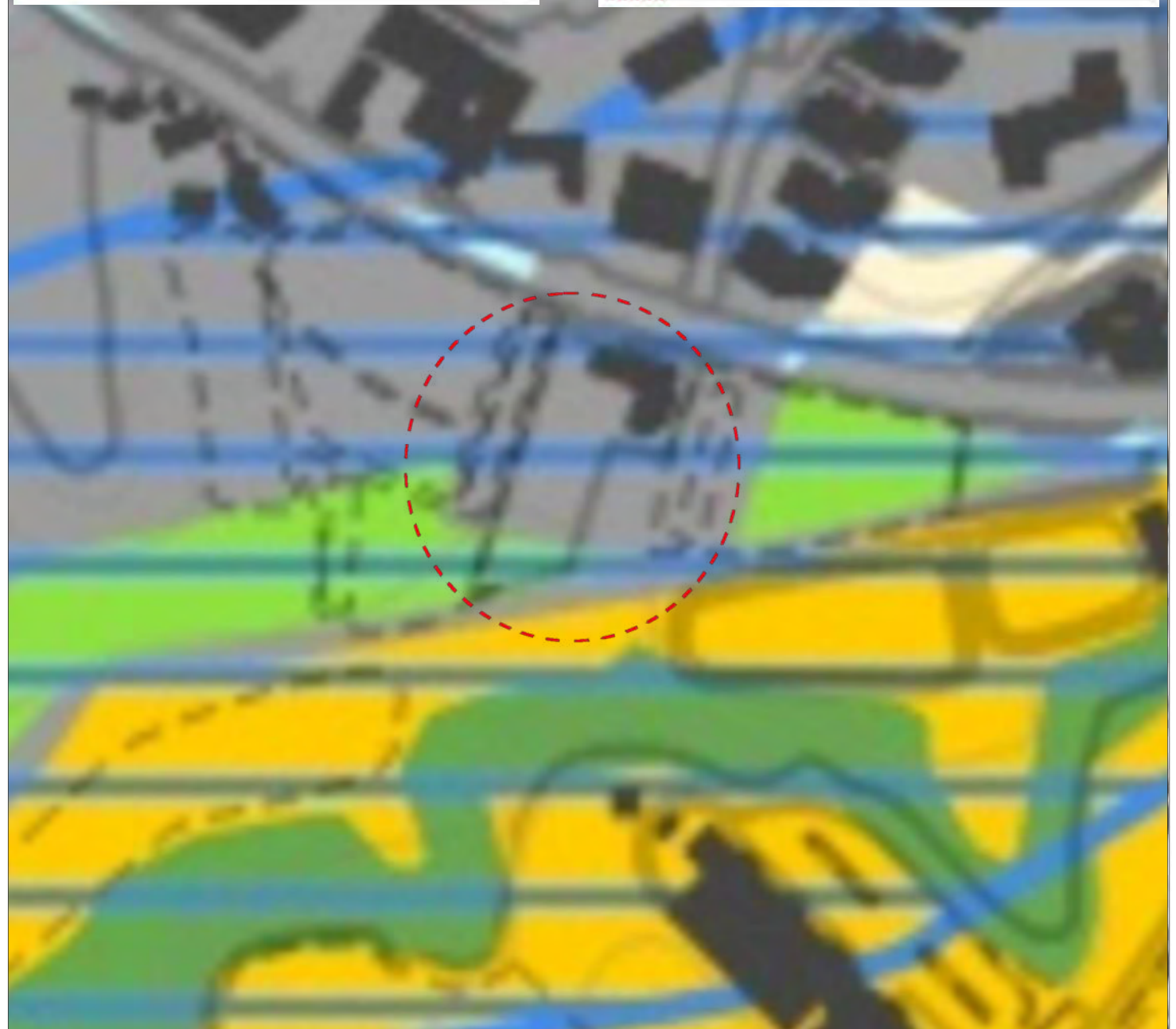
GEN 2025


Disegno n.:

ALLEGATO 07

Sistema del Paesaggio Naturale	
	Paesaggio Naturale
	Paesaggio Naturale di Continuità
	Paesaggio Naturale Agrario
	Fascia di rispetto delle coste marine, lacuali e dei corsi d'acqua
Sistema del Paesaggio Agrario	
	Paesaggio Agrario di Rilevante Valore
	Paesaggio Agrario di Valore
	Paesaggio Agrario di Continuità


Sistema del Paesaggio Insediativo	
	Paesaggio dei Centri e Nuclei Storici con relativa fascia di rispetto
	Parchi, Ville e Giardini Storici
	Paesaggio degli Insediamenti Urbani
	Paesaggio degli Insediamenti in Evoluzione
	Paesaggio dell'Insediamento Storico Diffuso
	Reti, Infrastrutture e Servizi
	Aree di Visuale
	Punti di Visuale
	Percorsi panoramici
	Ambiti di recupero e valorizzazione paesistica
	Piani attuativi con valenza paesistica

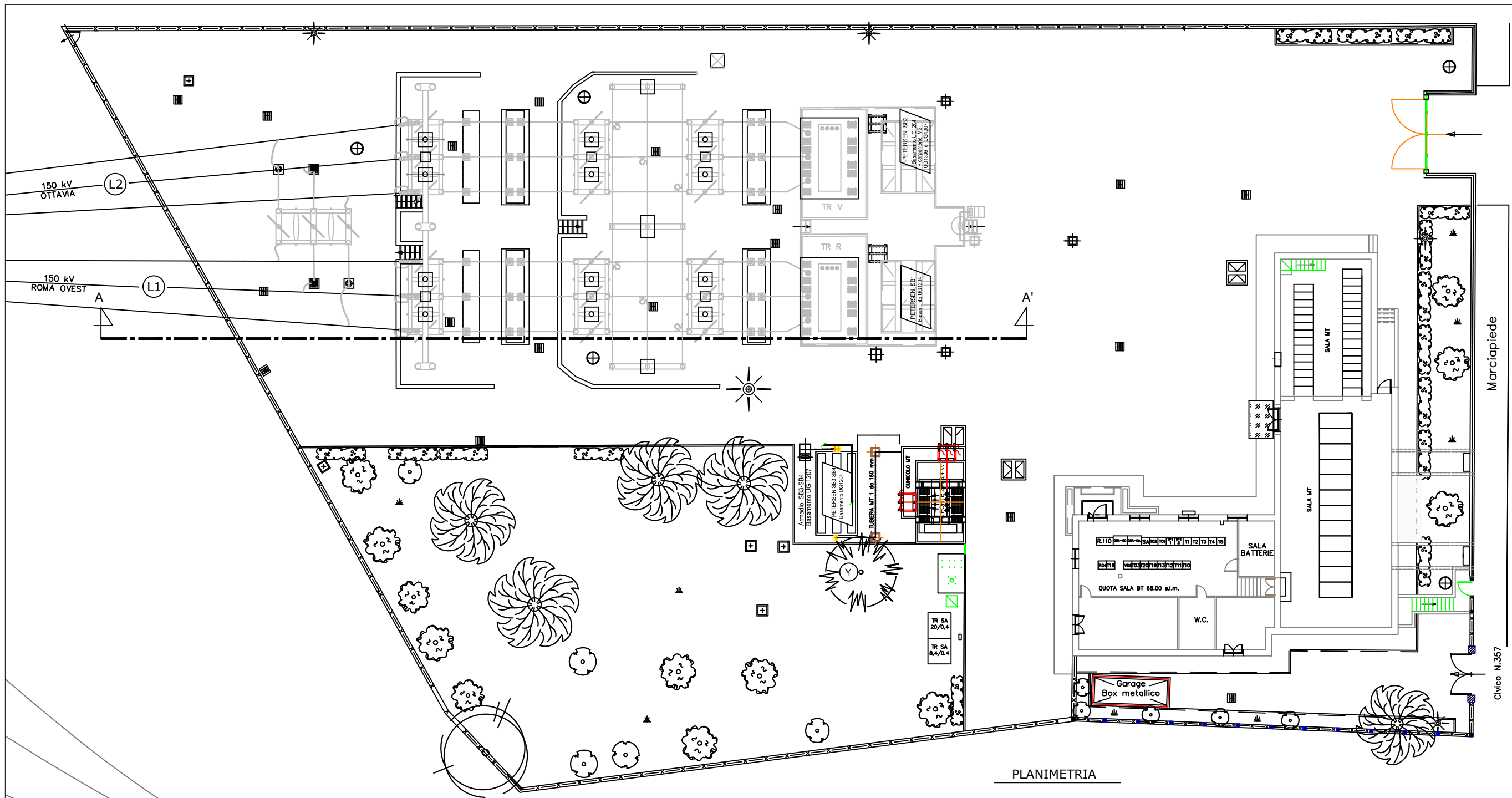


	Progetto: CABINA PRIMARIA 150/20/8,4 kV "TORREVECCHIA" Intervento di manutenzione per la sostituzione delle apparecchiature AT			
	Elaborato: INQUADRAMENTO INTERVENTO SU PTPR - TAVOLA A			
areti SpA a socio unico PIANIFICAZIONE E SVILUPPO RETE DESIGN CENTER PROGETTAZIONE AT	Scala disegno stampato:	Formato di stampa:	Data:	Disegno n.:
	1 : 2.000	A4	GEN 2025	ALLEGATO 08

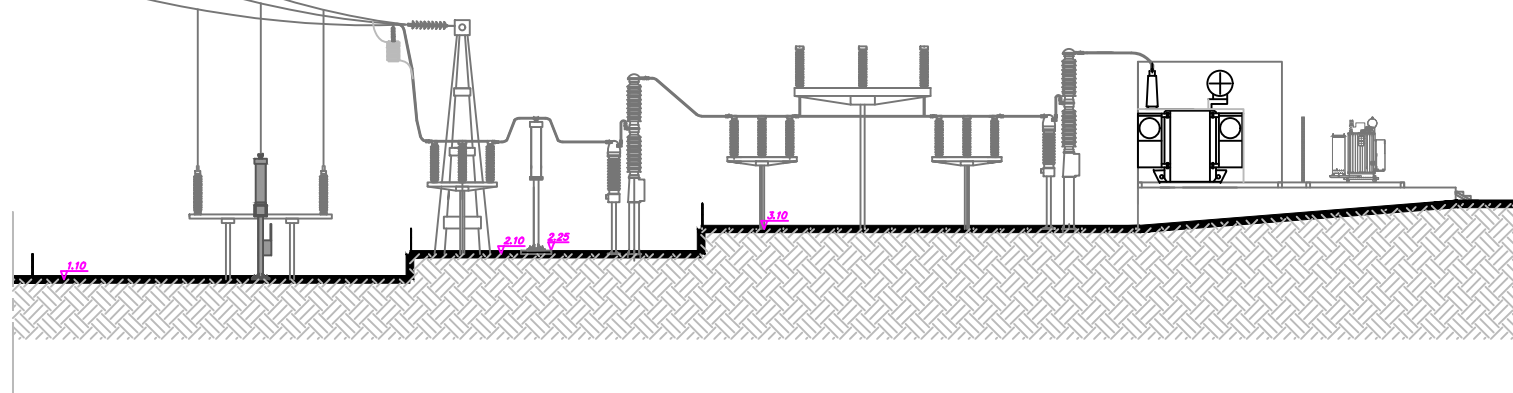


Tenuta di Acquafredda

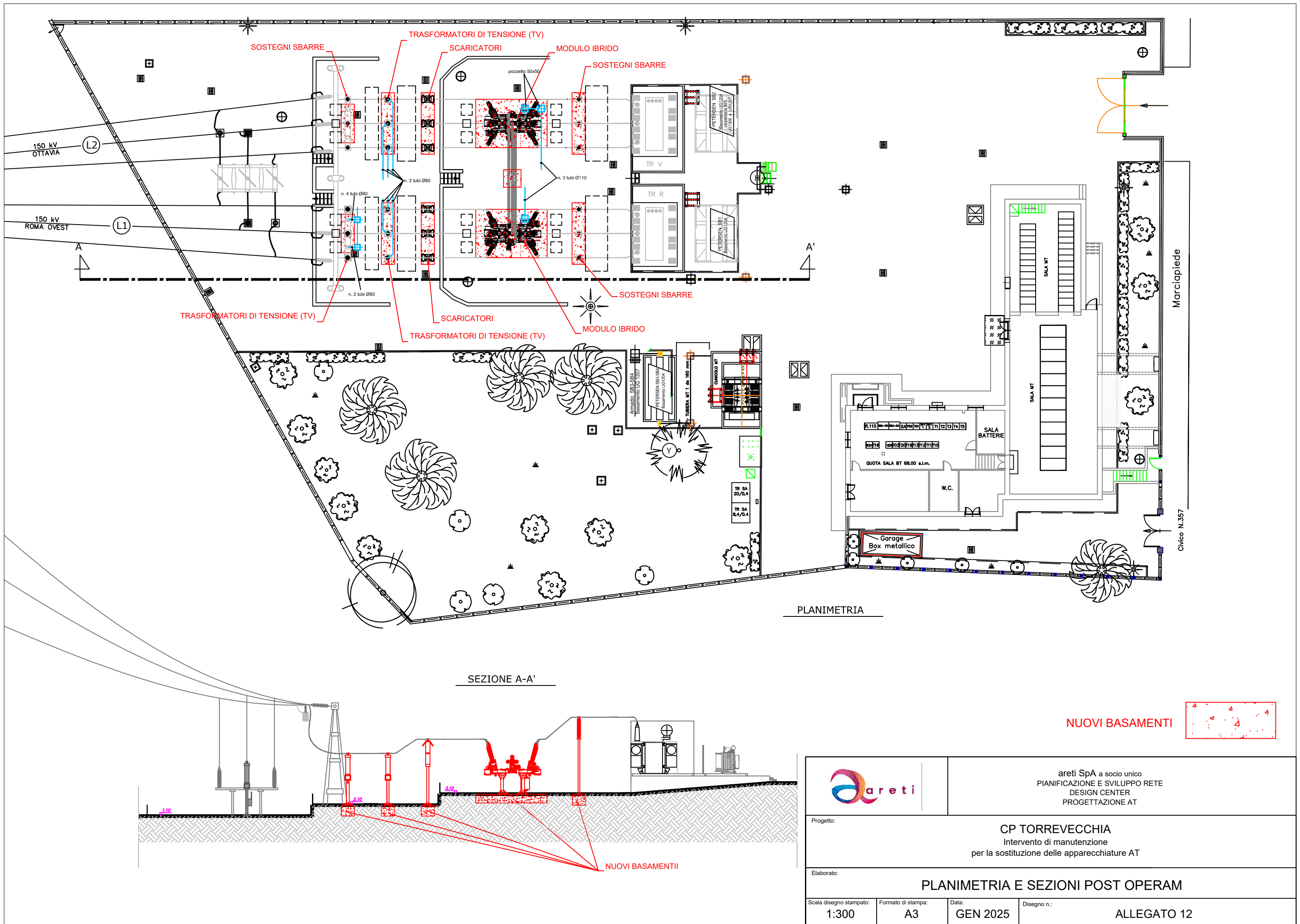
	<p>Progetto:</p> <p>CABINA PRIMARIA 150/20/8,4 kV "TORREVECCHIA" Intervento di manutenzione per la sostituzione delle apparecchiature AT</p>			
<p>areti SpA a socio unico PIANIFICAZIONE E SVILUPPO RETE DESIGN CENTER PROGETTAZIONE AT</p>	<p>Elaborato:</p> <p>INQUADRAMENTO INTERVENTO SU ELENCO UFFICIALE DELLE AREE NATURALI PROTETTE</p>			
	<p>Scala disegno stampato:</p> <p>1:2.000</p>	<p>Formato di stampa:</p> <p>A4</p>	<p>Data:</p> <p>GEN 2025</p>	<p>Disegno n.:</p> <p>ALLEGATO 10</p>



SEZIONE A - A'



		areti SpA a socio unico PIANIFICAZIONE E SVILUPPO RETE DESIGN CENTER PROGETTAZIONE AT	
Progetto:		CP TORREVECCHIA Intervento di manutenzione per la sostituzione delle apparecchiature AT	
Elaborato:		PLANIMETRIA E SEZIONI ANTE OPERAM	
Scala disegno stampato:	Formato di stampa:	Data:	Disegno n.:
1:300	A3	GEN 2025	ALLEGATO 11



		areti SpA a socio unico PIANIFICAZIONE E SVILUPPO RETE DESIGN CENTER PROGETTAZIONE AT	
Progetto:		CP TORREVECCHIA Intervento di manutenzione per la sostituzione delle apparecchiature AT	
Elaborato:		PLANIMETRIA E SEZIONI POST OPERAM	
Scala disegno stampa:	Formato di stampa:	Data:	Disegno n.:
1:300	A3	GEN 2025	ALLEGATO 12