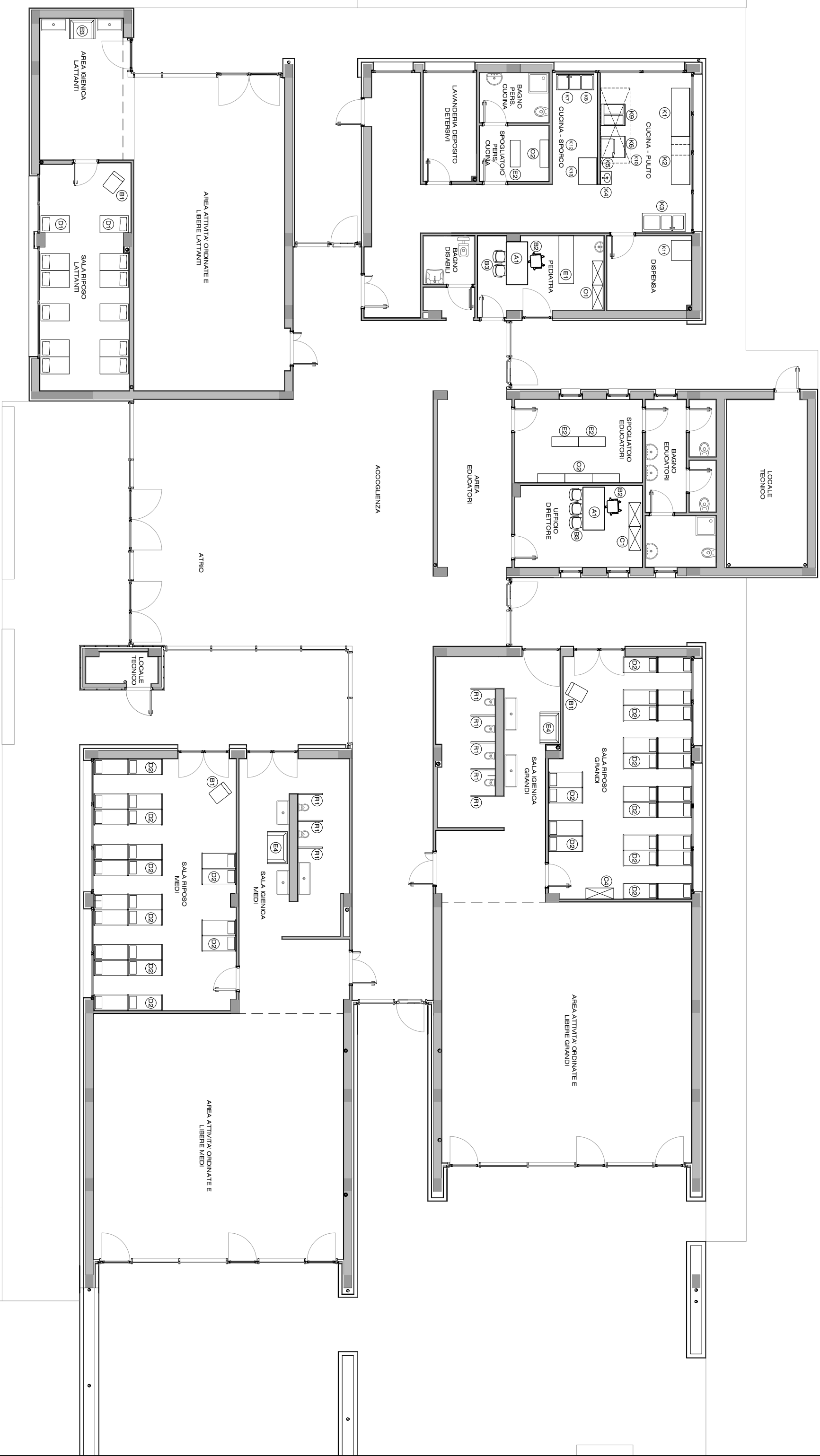
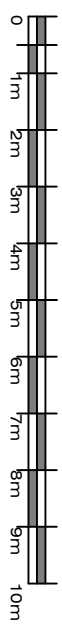




COMUNE DI BRACCIANO

PROGETTO PER UN ASILO NIDO IN LOCALITA' SAN CELSO

DISPOSIZIONE E TIPOLOGIA ARREDI



LEGENDA

- A1 TAVOLO RETTANGOLARE CON CASSETTERA SU RUOTE CON 3 CASSETTI
- B1 POLTRONA
- B2 SEDIA CON BRACCIOLI
- B3 SEDIA OSPITE
- C1 MOBILE 4 VANI CON 2 ANTE SCORREVOLI
- C2 SPOGLIATOIO ADULTI 3 POSTI
- D1 LETTINO PER LATTANTI
- D2 LETTINO IMPILABILE IN LEGNO
- E1 LETTINO DA VISITA FISSO A SUE SEZIONI
- E2 PANCA SPOGLIATOIO
- E3 FASCIATOIO CON 2 ANTE A BATTENTE
- E4 FASCIATOIO 2 ANTE A BATTENTE E CON SCALETTA
- R1 PARETE DIVISORIA WC
- K1 TAVOLO ARMADIO CON PORTE A COULISSE
- K2 TAVOLO DA LAVORO
- K3 LAVELLO SU ARMADIO A 2 VASCHE
- K4 LAVAMANI A PARETE CON COMANDO A GINOCCHIO
- K5 FORNO COMBINATO ELETTRICO 4 X 2/3 GN
- K6 TOP NEUTRO
- K7 LAVELLO SU GAMBE 2 VASCHE CON SGOCCIOLATOIO
- K8 LAVASTOVIGLIE/LAVAPENTOLE FRONTALE ELETTRONICA
- K9 PIANO CERAMICO INFRAROSSO A 4 ZONE
- K10 CAPPA AUTOASPIRANTE
- K11 ARMADIO FRIGORIFERO 400 LT., 1 PORTA, TN
- K12 TAVOLO DA LAVORO CON ALZATINA
- K13 TAVOLO ARMADIO CON PORTE A COULISSE/SCORREVOLI