

TAVOLA_01_VIA CAMPOLEONE

DATA LUGLIO 2019

Visto : il DIRIGENTE AREA LL.PP.
Ing. Benedetto Sajevo

IL SINDACO
Dott. Ing. ALESSANDRO COPPOLA

COMMITTENTE
COMUNE DI NETTUNO
Viale G. Matteotti 37
00048 Nettuno (RM)

TAVOLA
01

SCALA	1:2000
AGGIORNAMENTO	

IL Progettista
Geom. Mollo Luigi

- Planimetria di progetto
- Documentazione fotografica dissemi
- Sezioni stradali nuova sistemazione
- Abaco interventi

tavola unica

CITTA' DI NETTUNO
PROVINCIA DI ROMA

PLANIMETRIA DI PROGETTO - rapp. 1:2000

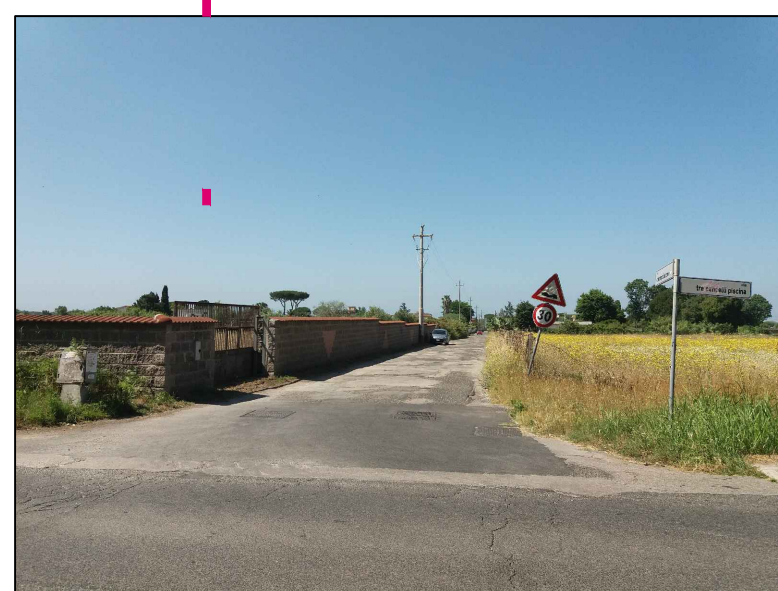
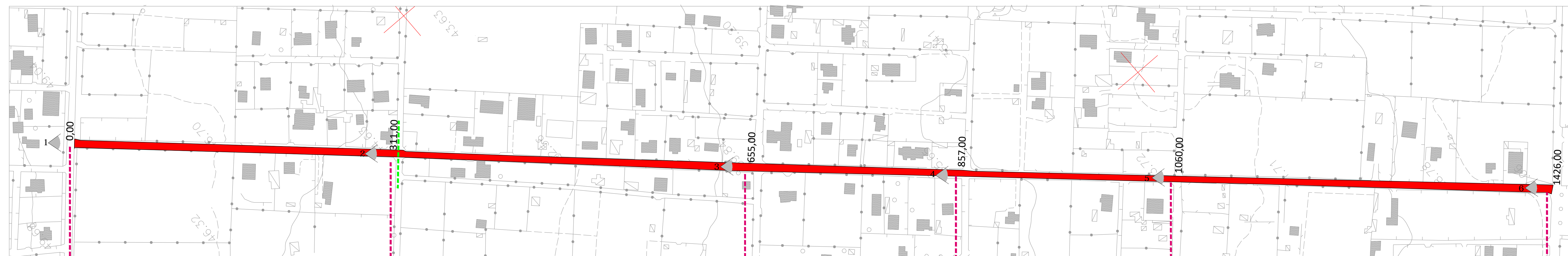


FOTO 1 - INIZIO TRATTO

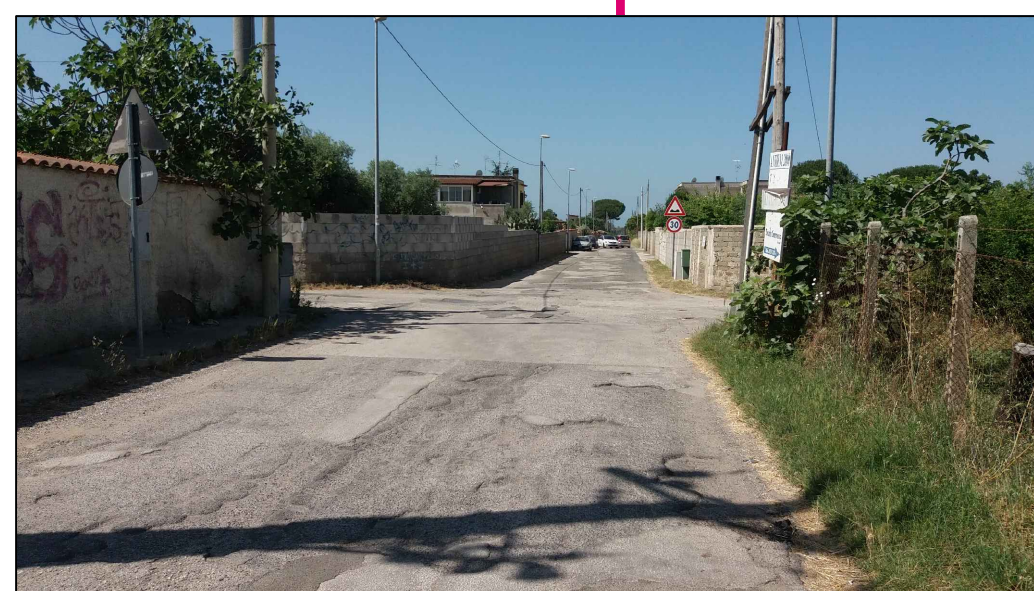


FOTO 2 - PRIMO INCROCIO



FOTO 3 - SECONDO INCROCIO

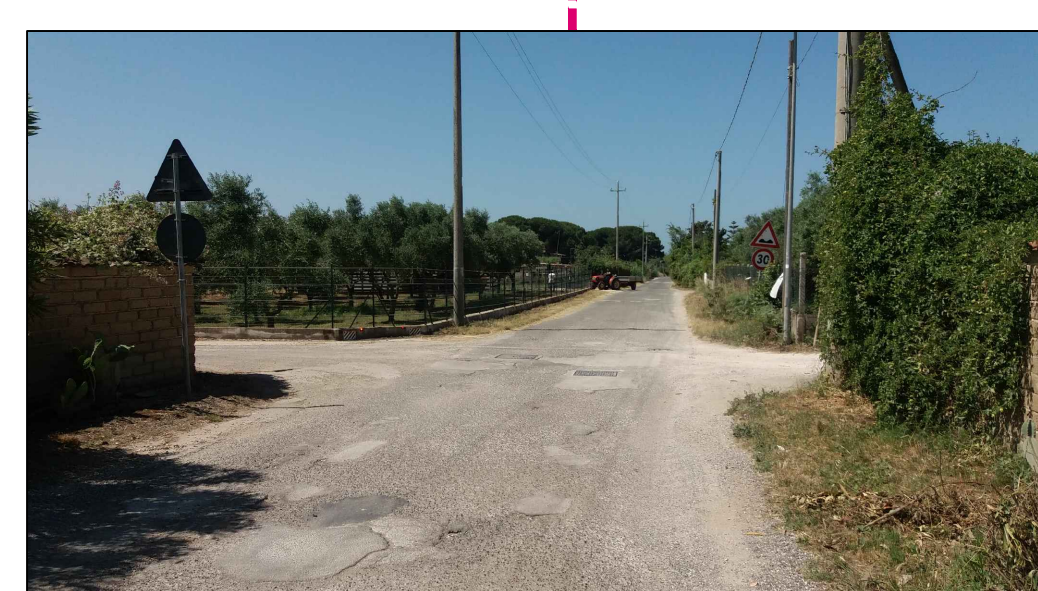


FOTO 4 - TERZO INCOCRIO



FOTO 5 - QUARTO INCROCIO

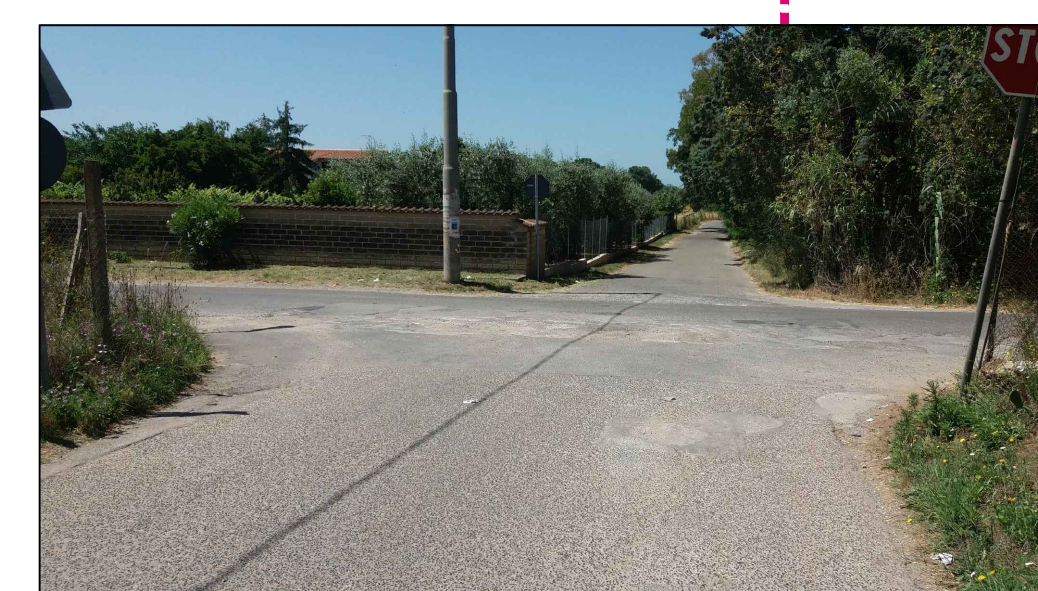


FOTO 6 - FINE TRATTO

VIA CAMPOLEONE : lung. m 1426,00 - largh. media m 6,5

LEGENDA

INTERVENTO TIPO 1 : FRESATURA CM 1 + TAPPETINO CM 3

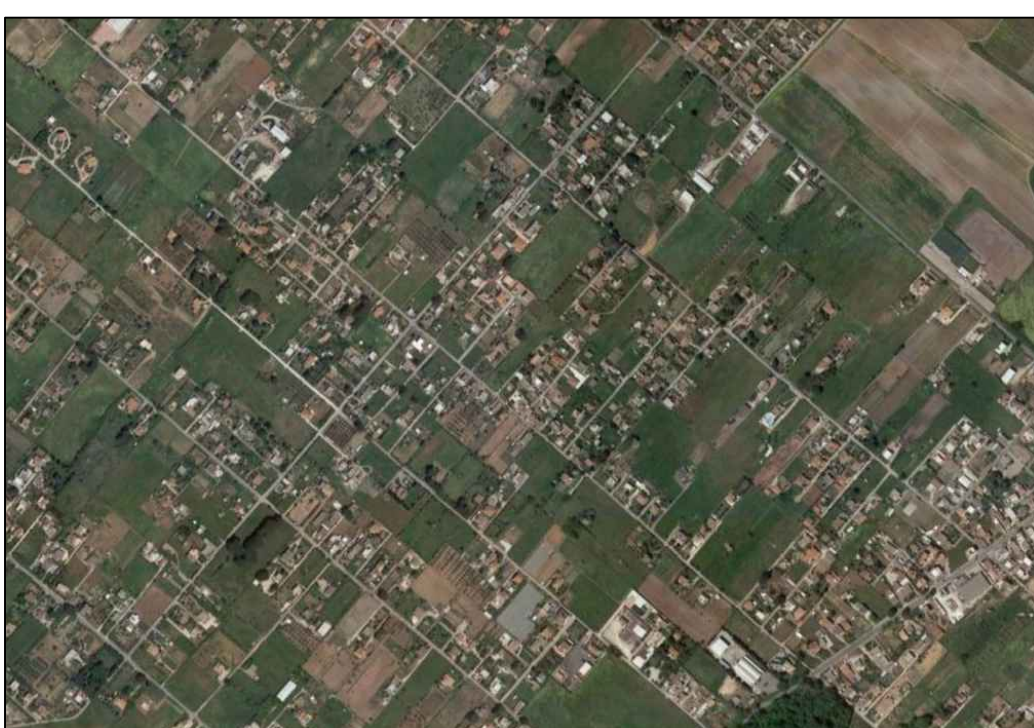
INTERVENTO TIPO 1A : FRESATURA CM 3 + TAPPETINO CM 3
(RAFFORZAMENTO)

INTERVENTO TIPO 1B : FRESATURA CM 2 + TAPPETINO CM 3

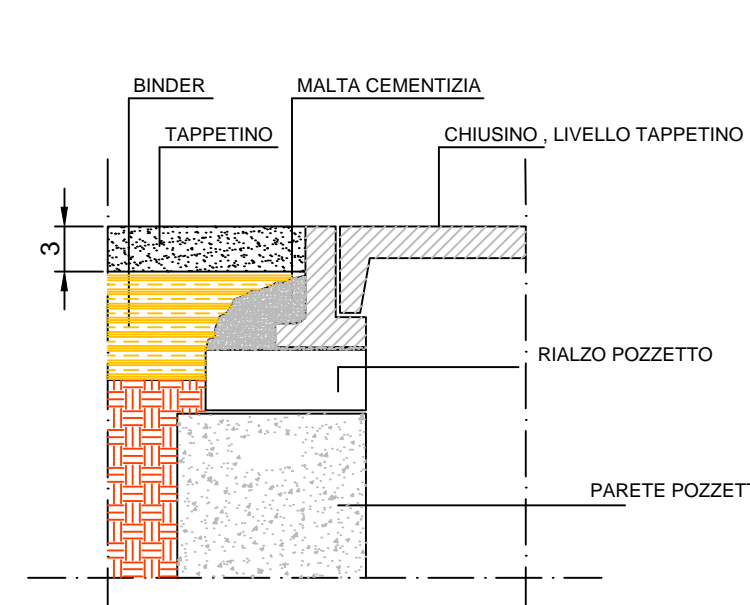
INTERVENTO TIPO 2 : FRESATURA PROFONDA CM 17 + BINDER CM 15 + TAPPETINO CM 3

1 PUNTI DI RIPRESA FOTOGRAFICA

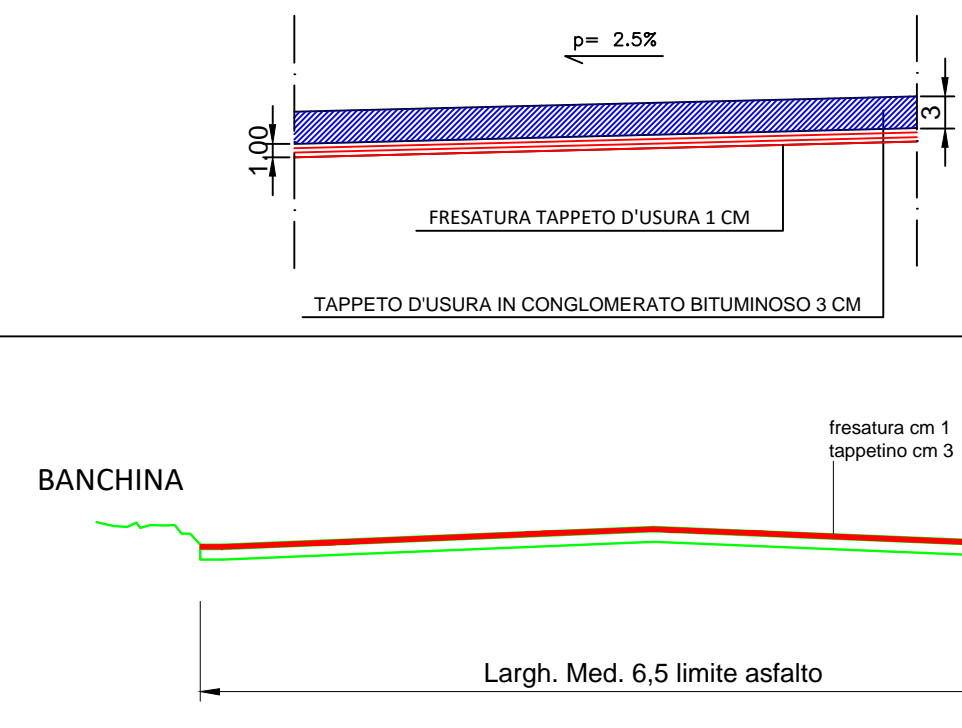
INQUADRAMENTO SATELLITARE



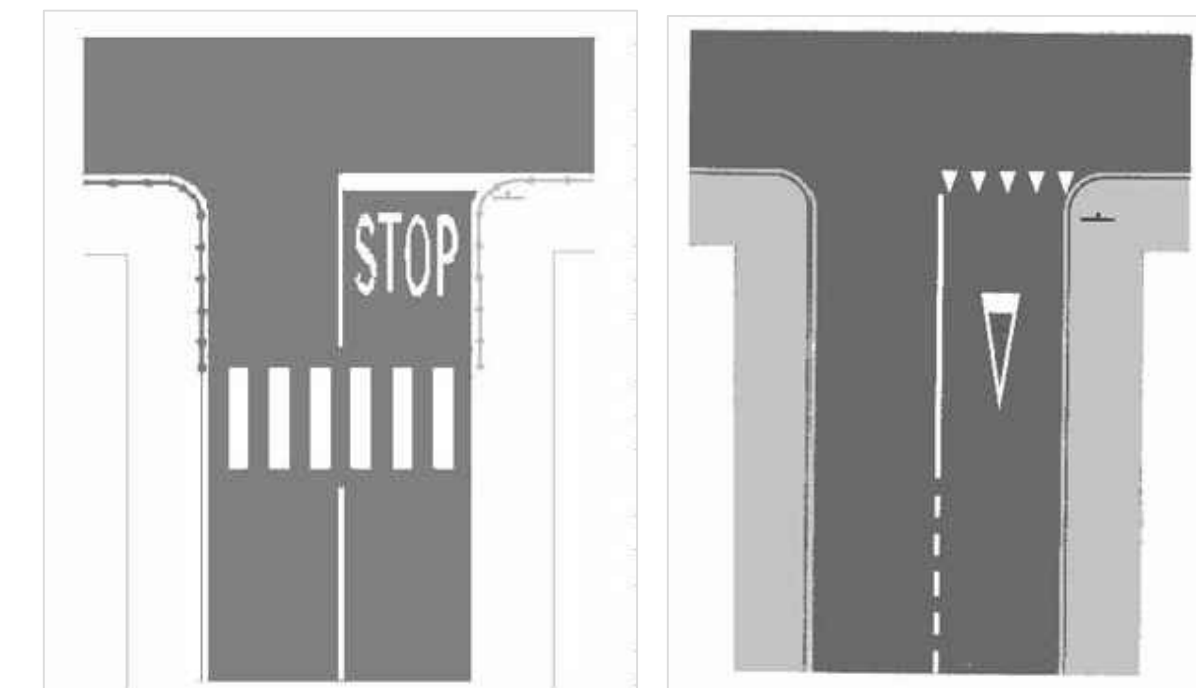
RIALZAMENTO DEI CHIUSINI



INTERVENTO TIPO 1 : FRESATURA TAPPETO D'USURA 1CM



ABACO SEGNALETICA ORIZZONTALE E VERTICALE



Segnaletica in prossimità degli incroci



Segnaletica di delimitazione carreggiata



Segnaletica verticale illuminata