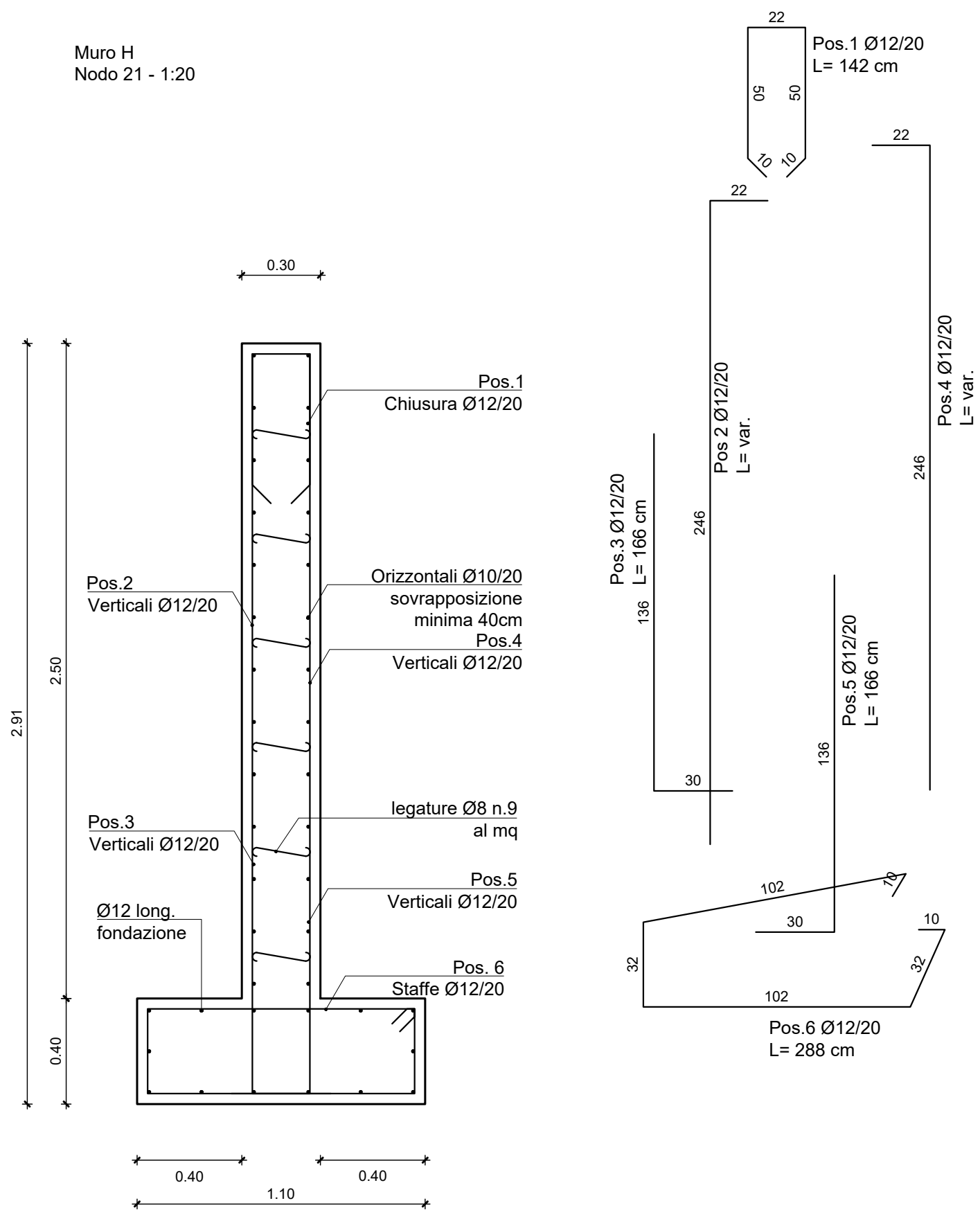
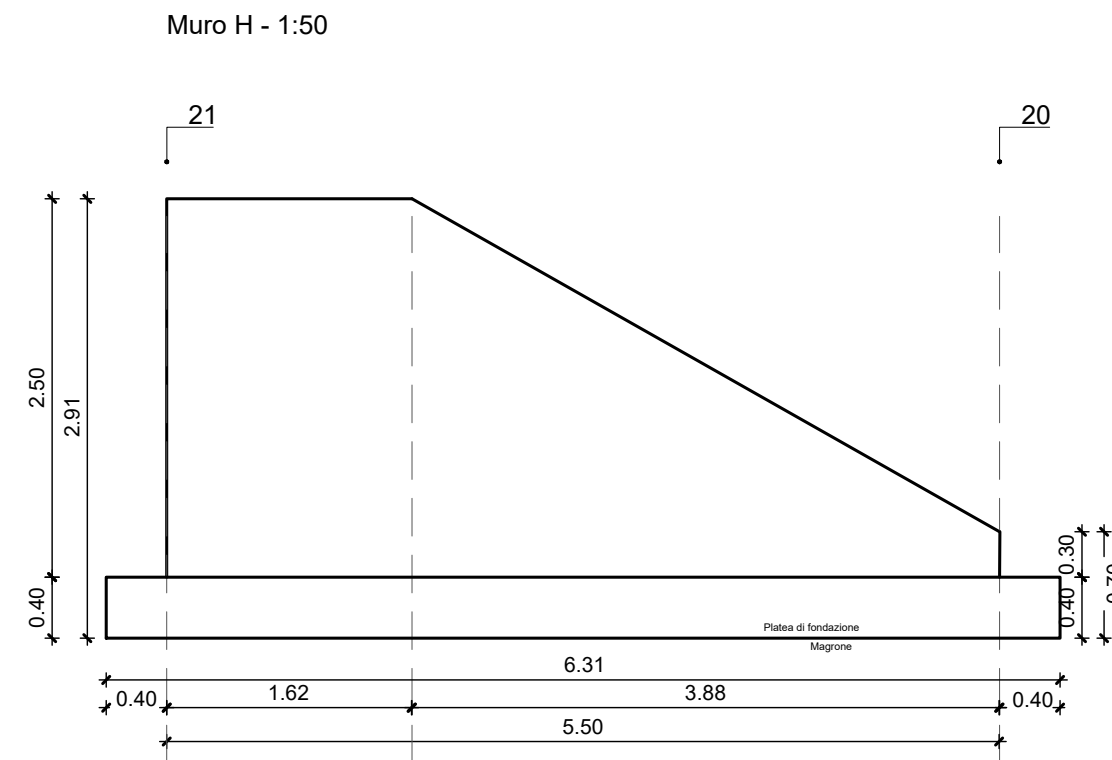


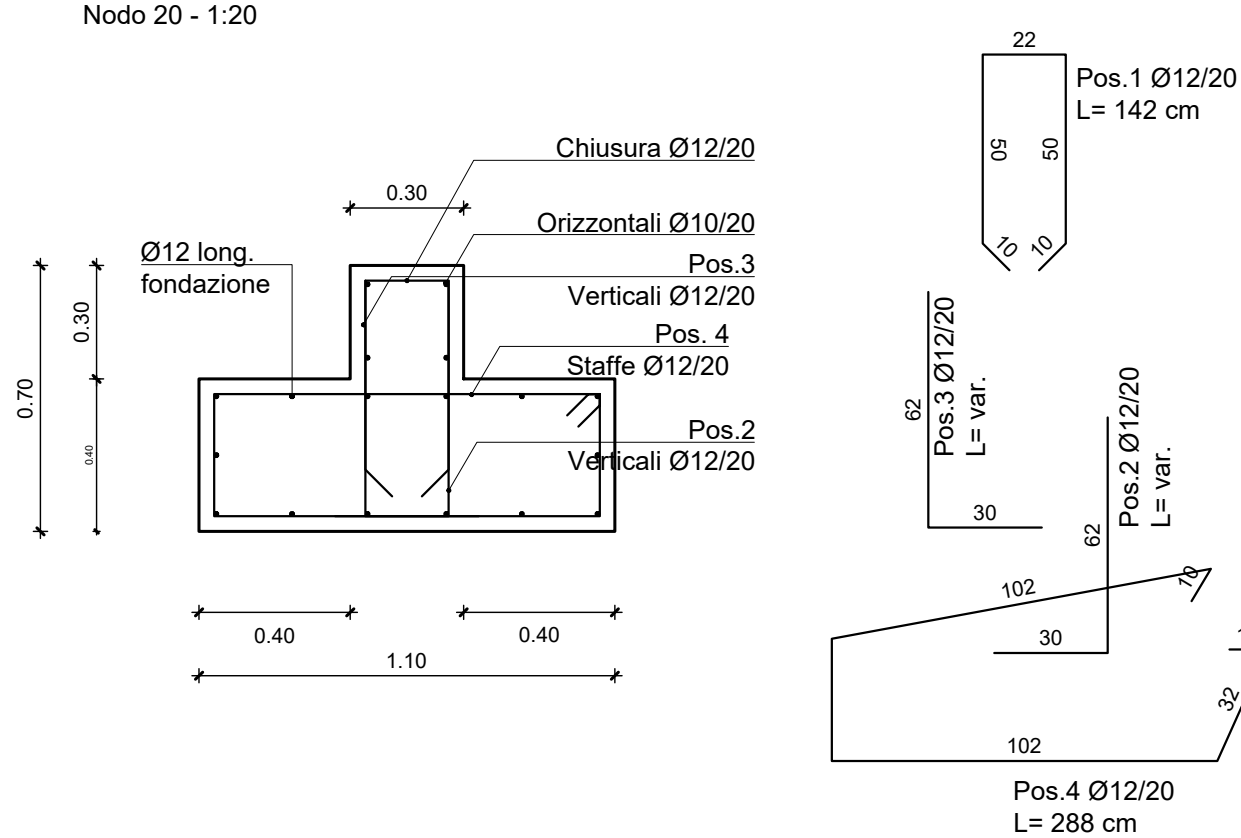
Muro H
Nodo 21 - 1:20



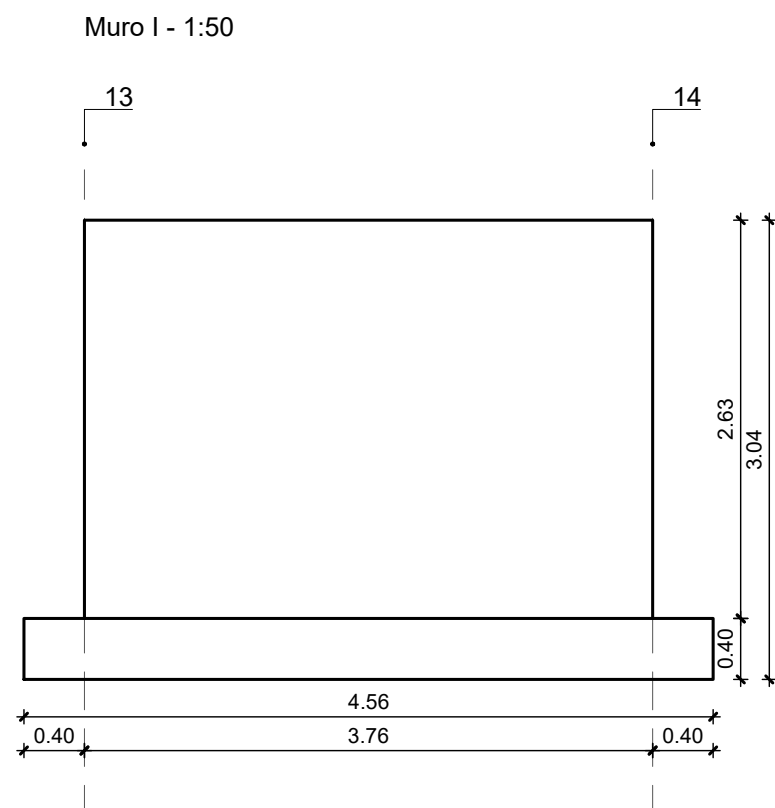
Muro H - 1:50



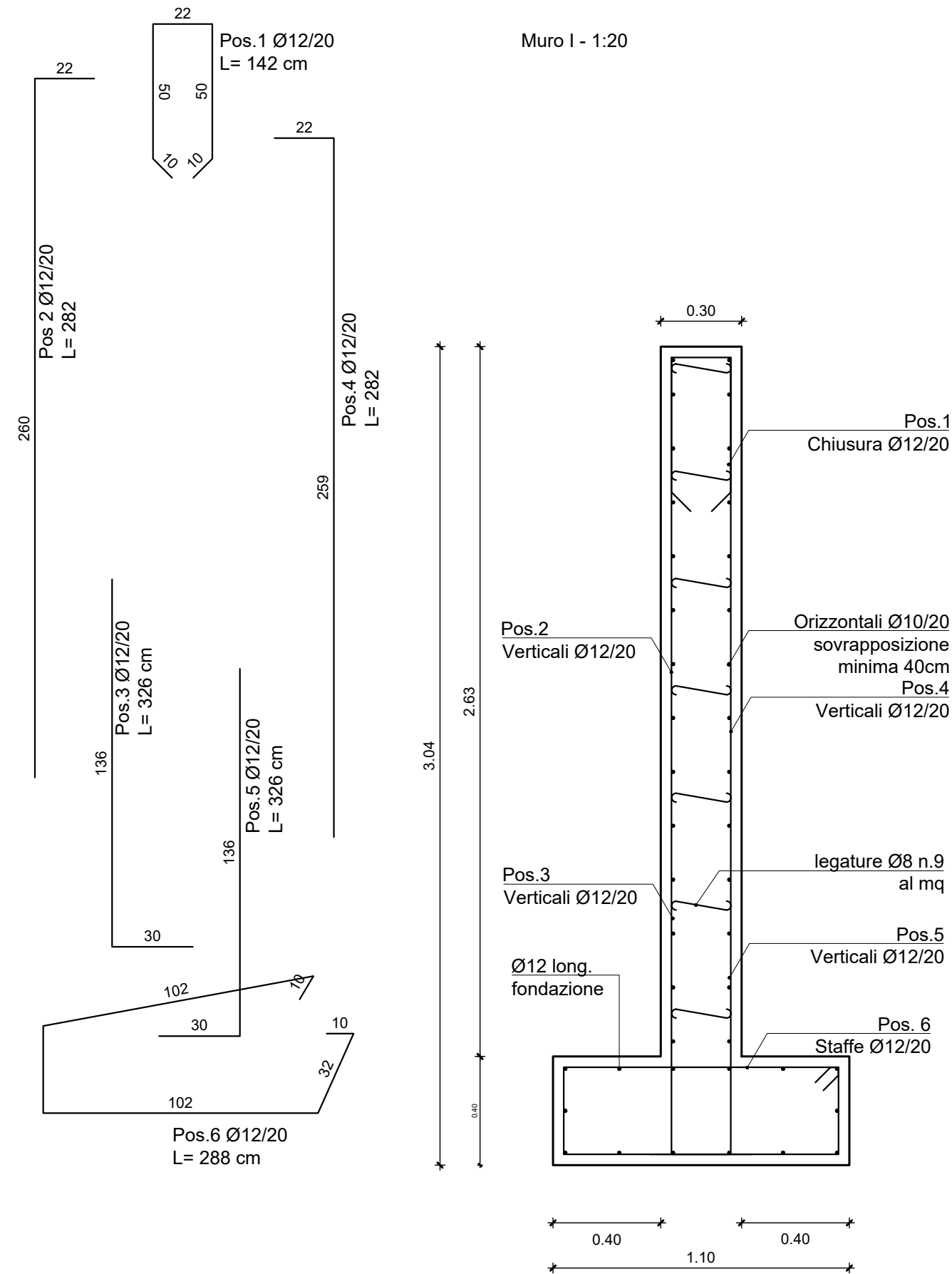
Muro H
Nodo 20 - 1:20



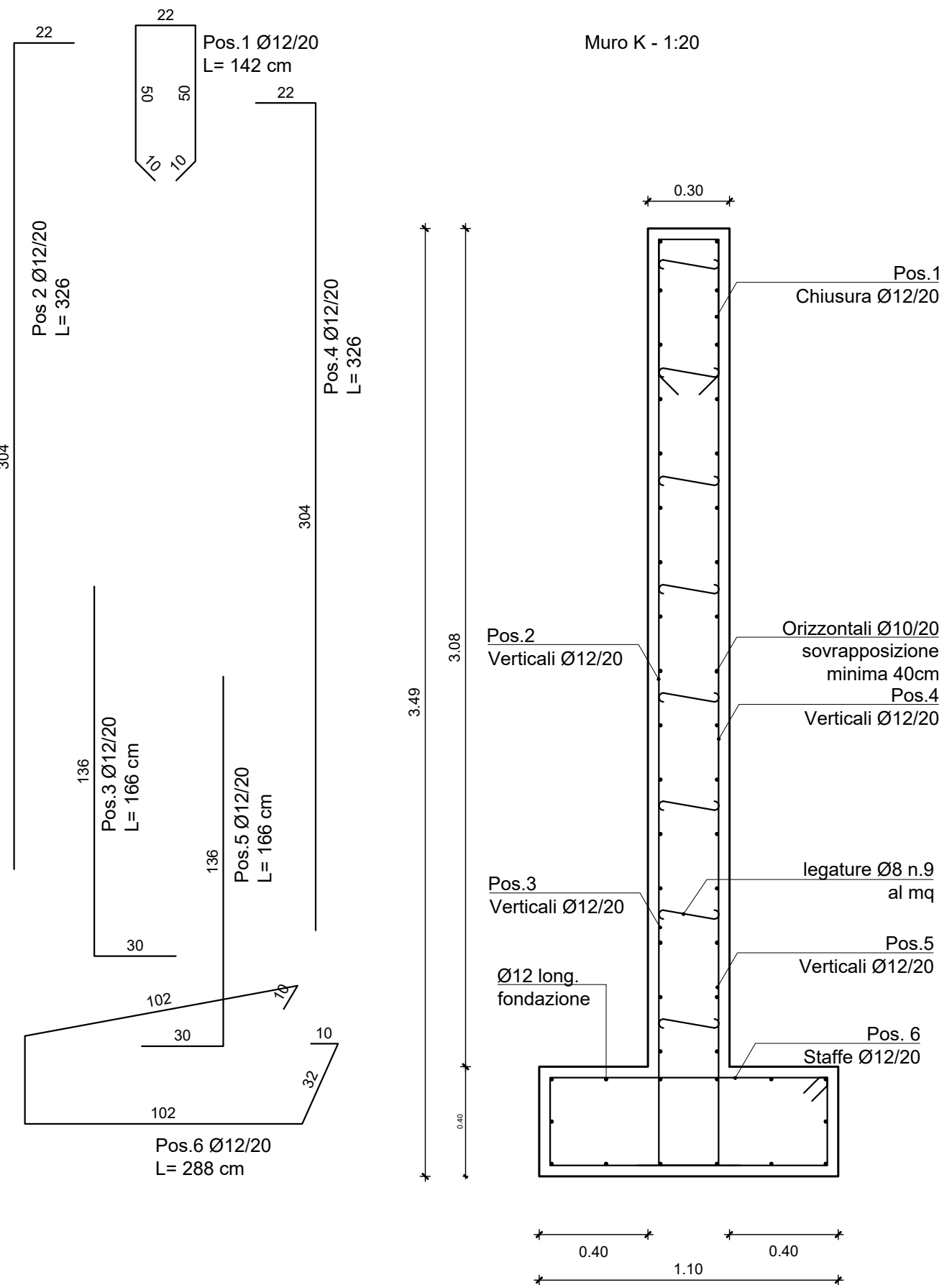
Muro I - 1:50



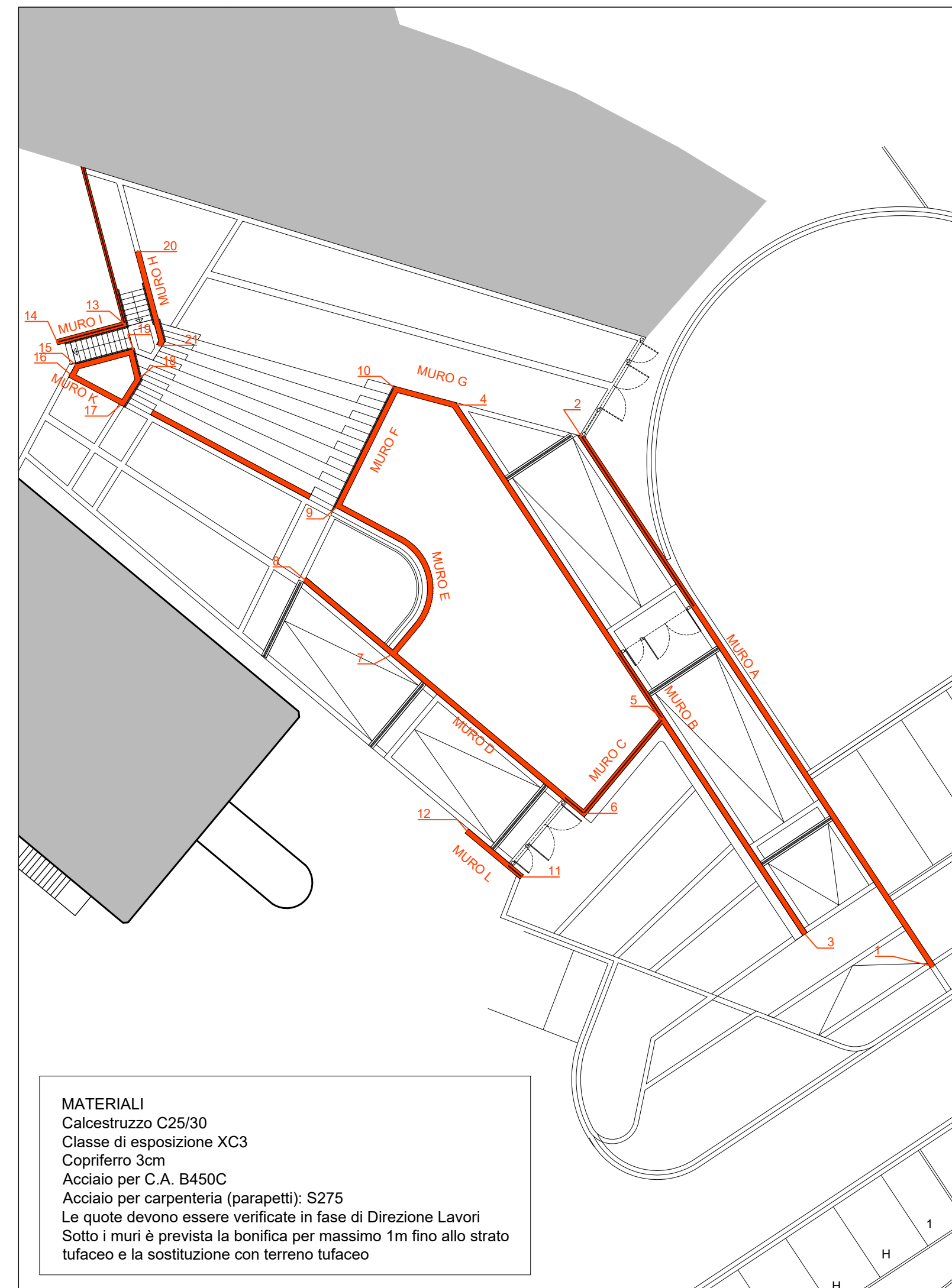
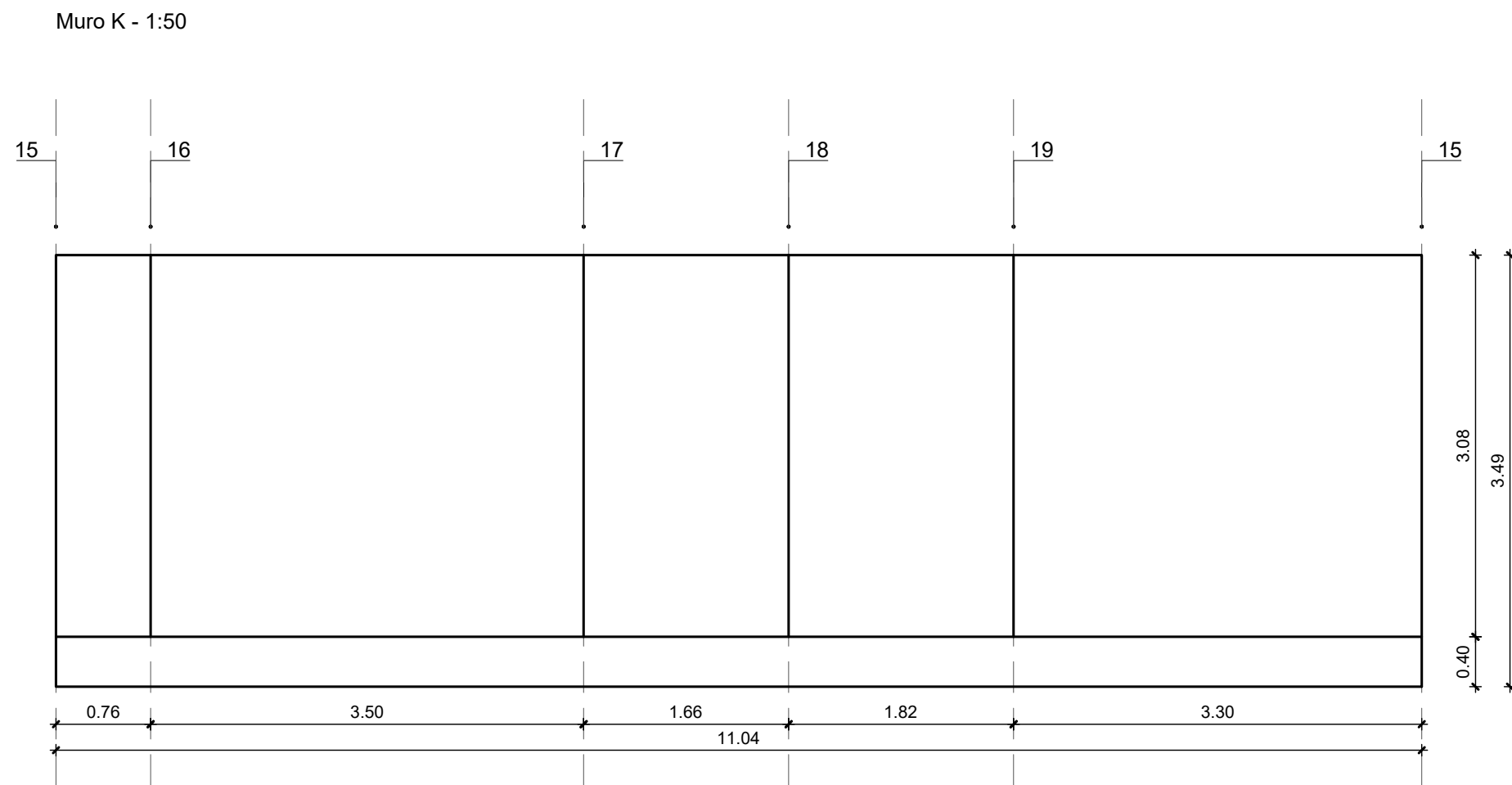
Muro I - 1:20



Muro K - 1:20



Muro K - 1:50



MATERIALI
Calcestruzzo C25/30
Classe di esposizione XC3
Copriferro 3cm
Acciaio per C.A. B450C
Acciaio per carpenteria (parapetti): S275
Le quote devono essere verificate in fase di Direzione Lavori
Sotto i muri è prevista la bonifica per massimo 1m fino allo strato tufaceo e la sostituzione con terreno tufaceo



COMUNE DI SACROFANO

CITTÀ METROPOLITANA DI ROMA

COMPLETAMENTO NUOVO POLO SCOLASTICO - OPERE EDILI DI COMPLETAMENTO VIA FABRIZIO QUATTROCCHI

PROPRIETA': Comune di Sacrofano

MURI
TIPO H, TIPO I, TIPO K

DEFINITIVO - ESECUTIVO



Consulenza e Progettazione:
"CITTA' FUTURA" s.c.
via S. Chiara, 9 - 55100 Lucca
tel. 0583/490920 - Fax 490921
E mail: posta@cittafutura.com

Coordinamento progetto:
Progetto:

Strutture:

Sistema mobilità:

Impianti:

Sicurezza:

ing. Alfredo Alunni Macerini
ing. Alfredo Alunni Macerini
arch. Cristiana Brindisi
ing. Andrea Alunni Macerini
ing. Simone Guidoni
dott.per.ind. Davide Possamai
Ing. Paolo Amadio

EMISSIONE 30/09/2019
REVISIONE
scala 1:50 1:20

TAVOLA:
S5

Produzione

arch. Cristiana Brindisi

Firma Verifica

ing. Simone Guidoni

Firma Approvazione

ing. Alfredo Alunni Macerini

Licenze Autocad: n° 3 - 343-03714459 - n° 1 - 343-59424826

999CS01 TAVS01-S02-S03-S04-S05 MURI