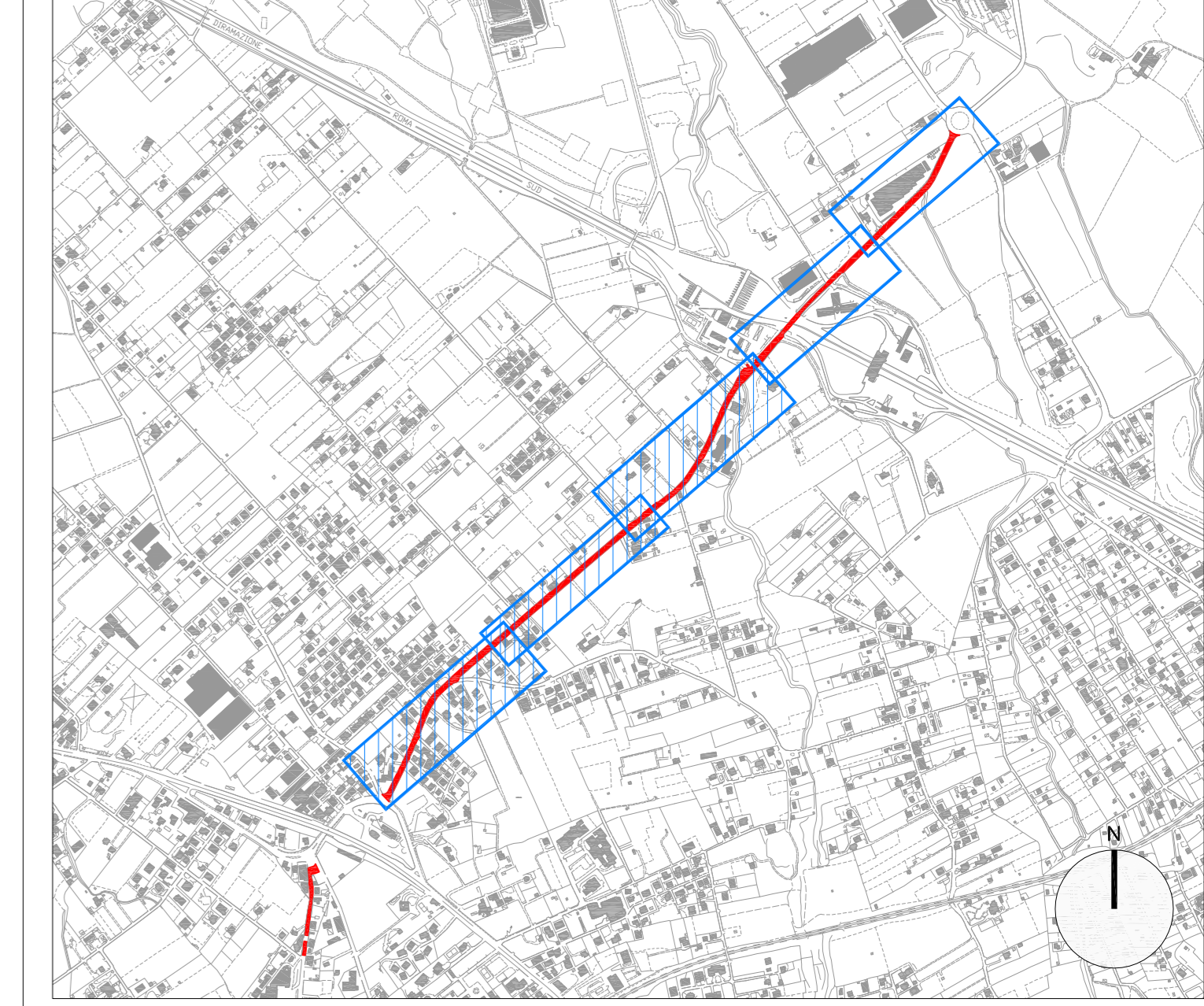


LEGENDA

- PERIMETRO AREA D'INTERVENTO
- PULIZIA MARCIAPIEDI
- MESSA IN QUOTA POZZETTO
- PULIZIA GRIGLIA
- MESSA IN QUOTA TOMBINO TELEFONIA

N.B. Si sottolinea che il posizionamento delle reti dei sottoservizi da ricollocare (riatzo) e' stata desunta dal rilievo plano-altimetrico. Prima dell'inizio delle lavorazioni sara' onere a carico dell'impresa esecutrice il censimento ed esatta individuazione di tutti i sottoservizi interferenti che necessitano di messa in quota.



KEYPLAN TRATTO 01



Città metropolitana di Roma Capitale
 S.P. 77/b PEDEMONTANA DEI CASTELLI
 Lavori di riqualificazione della pavimentazione stradale intera estesa a tratti SS, PP 11/b VIA DI SALE' e 85/b VIA GROTTI MARIA
 Lavori di messa in sicurezza mediante bonifica a tratti della struttura stradale, riattivazione dei presidi idraulici, barriere di sicurezza e segnaletica

PROGETTO ESECUTIVO



Codice elaborato: EG.PS.1
 Titolo elaborato: PLANIMETRIA OPERE ACCESSORIE TRATTO 01 -SP 77b VIA PEDEMONTANA DEI CASTELLI- TAV. 1/2

Scala: 1:500
 Data: Maggio 2022
 PROGETTISTA: Ing. Luca Federici
 RESPONSABILE UNICO DEL PROCEDIMENTO: Geom. Giovanni Tozzi

Rif. Dis.	Data	Revisione	DESCRIZIONE	Disegnato	Verificato	Approvato
	Maggio 2022	A		B. D'Assandro	L. Federici	L. Federici

Viso del Committente: