



Regione Lazio



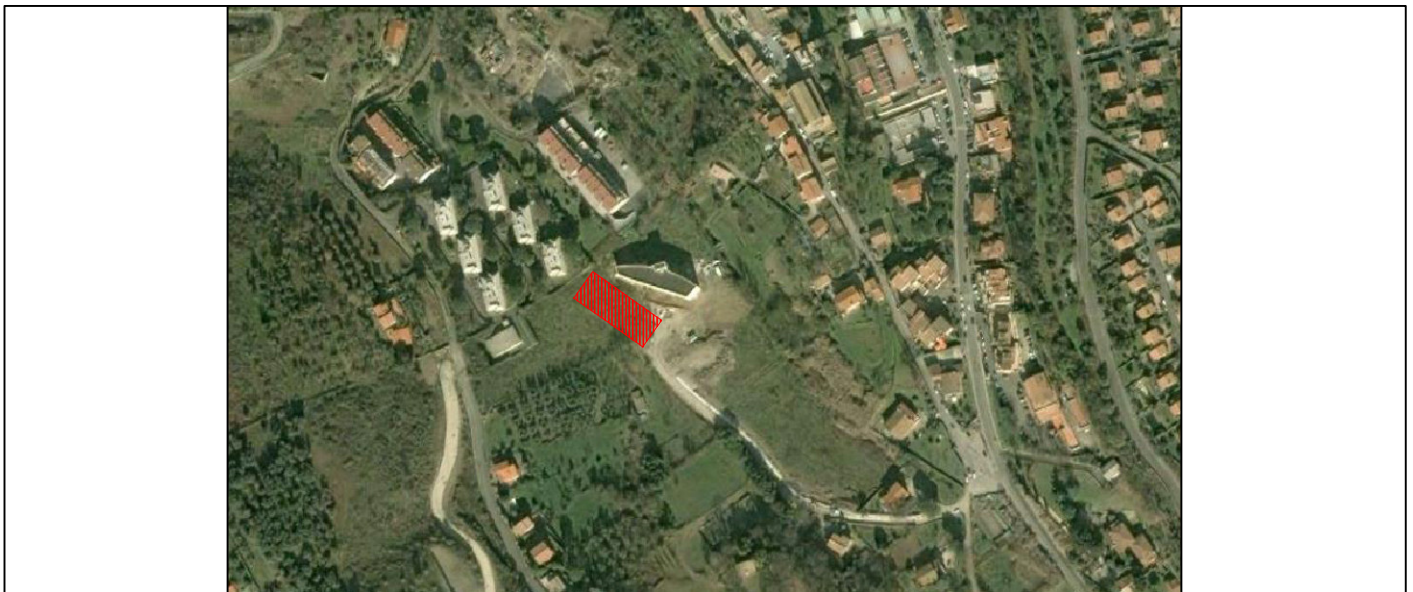
Comune di Sacrofano

COMUNE di SACROFANO

(Provincia di Roma)

COMPLETAMENTO NUOVO POLO SCOLASTICO
II° LOTTO

LOTTO PRESTAZIONALE LAVORI EDILI DI COMPLETAMENTO



Titolo:

QUADRO ECONOMICO

Data:

OTTOBRE 2016

Il progettista:

Arch. Michele Stamegna
via Beato Paolo Burali D'Arezzo 20
04020 Itri (LT)

Timbro:

Doc:

02

QUADRO TECNICO ECONOMICO		
redatto ai sensi dell'art. 16 D.P.R.207/2010		
A	Importo lavori così suddivisi:	LAVORI EDILI
A1	Per lavori a misura	€ -
A2	Per lavori a corpo	€ 787 681,30
6	Per lavori in economia	€ -
A4	Oneri sicurezza non soggetti a ribasso	€ 24 253,34
TOTALE IMPORTO A BASE D'ASTA TOTALE A		€ 811 934,64
B	Somme a disposizione dell'Amministrazione così suddivisi:	
B1	lavori in economia, previsti in progetto ed esclusi dall'appalto, ivi inclusi i rimborsi previa fattura;	€ -
B2	Rilievi, accertamenti ed indagini	€ -
B3	Allacciamenti ai pubblici servizi	€ 3 893,75
B4	Imprevisti	€ -
B5	Acquisizione aree ed immobili	
B6	accantonamento di cui all'articolo 133, commi 3 e 4, del codice;	€ -
B7	spese di cui agli articoli 90, comma 5, e 92, comma 7-bis, del codice, spese tecniche relative alla progettazione, alle necessarie attività preliminari, al coordinamento della sicurezza in fase di progettazione, alle conferenze di servizi, alla direzione lavori e al coordinamento della sicurezza in fase di esecuzione, all'assistenza giornaliera e contabilità, l'importo relativo all'incentivo di cui all'articolo 92, comma 5, del codice, nella misura corrispondente alle prestazioni che dovranno essere svolte dal personale dipendente;	
	Progettazione esecutiva	
	Direzione Lavori, Cont., Collaudo	€ 22 205,64
	Sicurezza	€ 17 368,66
	Collaudo statico	€ -
	oneri previdenziali (4%)	€ 1 582,97
	Incentivo Art. 92 del D.lgs 163/06	€ 8 146,08
B8	spese per attività tecnico amministrative connesse alla progettazione, di supporto al responsabile del procedimento, e di verifica e validazione;	€ -
B9	Eventuali spese per commissioni giudicatrici.	€ -
B10	Spese per pubblicità e, ove previsto, per opere artistiche.	€ 3 000,00
B11	spese per accertamenti di laboratorio e verifiche tecniche previste dal capitolato speciale d'appalto, collaudo tecnico amministrativo, collaudo statico ed altri eventuali collaudi specialistici;	
B13	I.V.A., eventuali altre imposte e contributi dovuti per legge.	
	I.v.a. sui lavori in economia	
	I.v.a. sui lavori	€ 81 193,46
	I.v.a. imprevisti	€ 389,37
	I.v.a. sulle spese tecniche	€ 9 054,60
	Oneri riflessi Art. 92 del D.lgs 163/06	€ 2 932,59
Totale complessivo		€ 961 701,78