



Regione Lazio



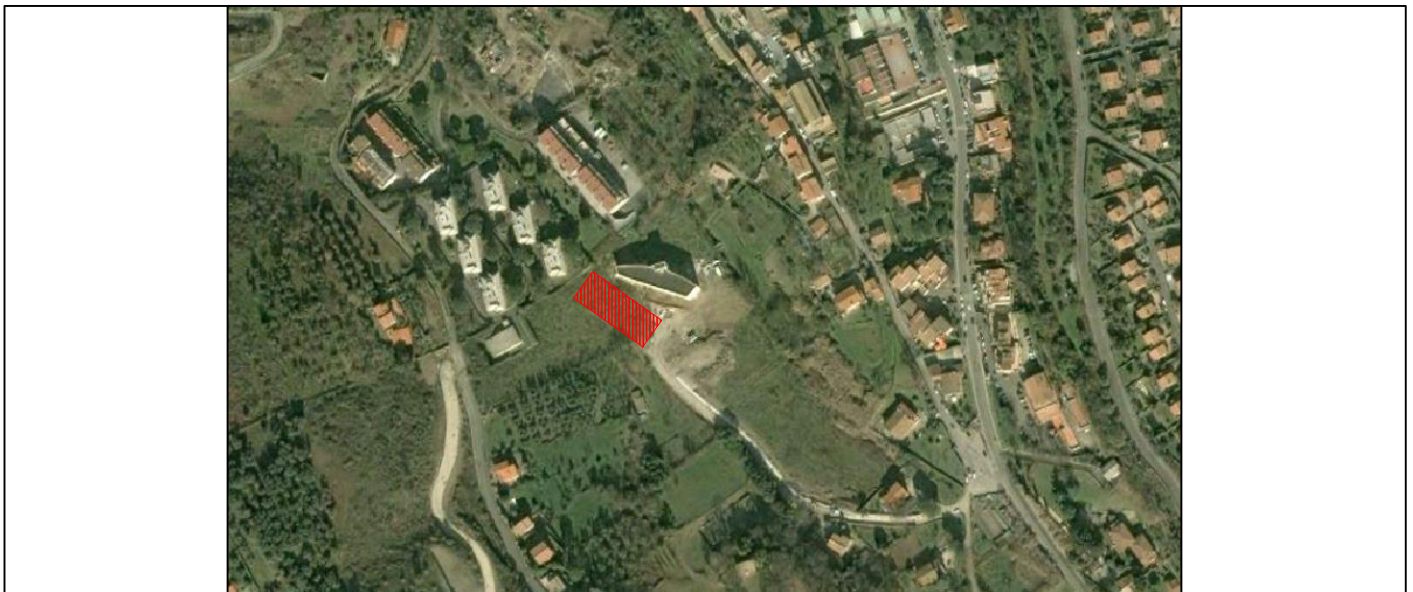
Comune di  
Sacrofano

# COMUNE di SACROFANO

(Provincia di Roma)

COMPLETAMENTO NUOVO POLO SCOLASTICO  
II° LOTTO

## LOTTO PRESTAZIONALE LAVORI EDILI DI COMPLETAMENTO



*Titolo:*

**ANALISI NUOVI PREZZI**

*Data:*

**OTTOBRE 2016**

*Il progettista:*

Arch. Michele Stamegna  
via Beato Paolo Burali D'Arezzo 20  
04020 Itri (LT)

*Timbro:*

*Doc:*

**15**

**ANALISI PREZZI**art. elenco **A.P.001****Realizzazione di servizio igienico per diversamente abili, con sanitari ed ausili per dare l'opera finita, funzionante e rispondente alle normative vigenti in ,materia****Descrizione:**

<b>CODICE</b>	<b>DESCRIZIONE</b>	<b>Unità di misura</b>	<b>Costo unitario</b>	<b>Quantità</b>	<b>Costo totale</b>
<b>A - Materiali</b>					
A.1	Wc	cad	€ 310,00	1,00	€ 310,00
A.2	Cassetta di scarico	cad	€ 100,00	1,00	€ 100,00
A.3	Lavabo	cad	€ 370,00	1,00	€ 370,00
A.4	Maniglioni ed aste di sostegno	a stima	€ 310,00	1,00	€ 310,00
<b>B - Manodopera</b>					
MO1	Operaio IV liv.	ora	€ 31,22		€ -
MO2	Operaio III liv. (ex specializzato)	ora	€ 29,60	1,36	€ 40,37
MO3	Operaio II liv. (ex qualificato)	ora	€ 27,50	1,27	€ 34,93
MO4	Operaio I liv. (ex comune)	ora	€ 24,77		€ -
<b>C - Materiali di consumo e trasporti</b>					
C.1	Trasporti	A.C.	€ 90,00	0,40	€ 36,00
C.2	Materiale di consumo e vari	A.C.	€ 60,00	0,40	€ 24,00
C.3	Autogru	h	€ 22,850	0,00	€ -
<b>TOTALE PARZIALE</b>					<b>€ 1 225,30</b>
<b>D - Spese Generali (su A+B+C)</b>			€ 1 225,30	15,00%	€ 183,79
<b>E - Utile d'impresa (su A+B+C+D+E)</b>			€ 1 409,09	10,00%	€ 140,91
					€ -
<b>TOTALE COMPLESSIVO (A+B+C+D+E)</b>					<b>€ 1 550,00</b>
<b>PREZZO APPLICATO</b>		<b>cadauno</b>			<b>€ 1 550,00</b>

**ANALISI PREZZI**art. elenco **A.P.002**

**Caldaia a condensazione di grande potenza del tipo Eco Gas Power con regolazione on/off con sonda esterna, con modulazione sulla base di temperatura di mandata, regolazione a due stadi, segnalazione analogica per il controllo della potenza delle temperature di mandata. Compresi regolatori modulanti in funzione delle condizioni climatiche, con apparecchiature di controllo di perdite di gas, sensore pressione acqua pompe di circolazione e di tutto quanto è necessario per dare l'opera finita a regola d'arte: potenza termica utile 160 KW (40-30°)**

Descrizione:

CODICE	DESCRIZIONE	Unità di misura	Costo unitario	Quantità	Costo totale
<b>A - Materiali</b>					
A.1	Caldaia a condensazione	cad	€ 10 400,00	1,00	€ 10 400,00
A.2	Regolatori modulari,apparecchiature di controllo,sensori,pompe ed minuteria varia	a stima	€ 3 500,00	1,00	€ 3 500,00
<b>B - Manodopera</b>					
MO1	Operaio IV liv.	ora	€ 31,22		€ -
MO2	Operaio III liv. (ex specializzato)	ora	€ 29,60	4,00	€ 118,40
MO3	Operaio II liv. (ex qualificato)	ora	€ 27,50	4,00	€ 110,00
MO4	Operaio I liv. (ex comune)	ora	€ 24,77		€ -
<b>C - Materiali di consumo e trasporti</b>					
C.1	Trasporti	A.C.	€ 120,00	0,46	€ 54,68
C.2	Materiale di consumo e vari	A.C.	€ 80,00	0,40	€ 32,00
C.3	Autogru	h	€ 22,850	0,00	€ -
<b>TOTALE PARZIALE</b>					<b>€ 14 215,08</b>
<b>D - Spese Generali (su A+B+C)</b>			€ 14 215,08	15,00%	€ 2 132,26
<b>E - Utile d'impresa (su A+B+C+D+E)</b>			€ 16 347,35	10,00%	€ 1 634,73
					€ -
<b>TOTALE COMPLESSIVO (A+B+C+D+E)</b>					<b>€ 17 982,08</b>
<b>PREZZO APPLICATO</b>		<b>cadauno</b>			<b>€ 17 982,08</b>

**ANALISI PREZZI**art. elenco **A.P.003****Tubazione gas, protezioni, valvolame, adduzione utenze, assistenza opere murarie ecc.**

Descrizione:

CODICE	DESCRIZIONE	Unità di misura	Costo unitario	Quantità	Costo totale
A - Materiali					
A.1	Tubazioni,protezioni ,valvolame ecc	a stima	€ 1 210,00	1,00	€ 1 210,00
<b>B - Manodopera</b>					
MO1	Operaio IV liv.	ora	€ 31,22		€ -
MO2	Operaio III liv. (ex specializzato)	ora	€ 29,60	0,30	€ 8,88
MO3	Operaio II liv. (ex qualificato)	ora	€ 27,50	0,30	€ 8,25
MO4	Operaio I liv. (ex comune)	ora	€ 24,77		€ -
<b>C - Materiali di consumo e trasporti</b>					
C.1	Trasporti	A.C.	€ 80,00	0,30	€ 24,00
C.2	Materiale di consumo e vari	A.C.	€ 50,00	0,27	€ 13,69
C.3	Autogru	h	€ 22,850	0,00	€ -
<b>TOTALE PARZIALE</b>					<b>€ 1 264,82</b>
<b>D - Spese Generali (su A+B+C)</b>			€ 1 264,82	15,00%	€ 189,72
<b>E - Utile d'impresa (su A+B+C+D+E)</b>			€ 1 454,54	10,00%	€ 145,45
					€ -
<b>TOTALE COMPLESSIVO (A+B+C+D+E)</b>					<b>€ 1 600,00</b>
<b>PREZZO APPLICATO</b>					
		cadauno			€ 1 600,00

**ANALISI PREZZI****art. elenco    A.P.004**  
**Presa TV satellitare****Descrizione:**

<b>CODICE</b>	<b>DESCRIZIONE</b>	<b>Unità di misura</b>	<b>Costo unitario</b>	<b>Quantità</b>	<b>Costo totale</b>
A - Materiali					
A.1	Presa TV satellitare	cad	€ 28,00	1,00	€ 28,00
<b>B - Manodopera</b>					
MO1	Operaio IV liv.	ora	€ 31,22		€ -
MO2	Operaio III liv. (ex specializzato)	ora	€ 29,60	0,10	€ 2,96
MO3	Operaio II liv. (ex qualificato)	ora	€ 27,50	0,10	€ 2,75
MO4	Operaio I liv. (ex comune)	ora	€ 24,77		€ -
<b>C - Materiali di consumo e trasporti</b>					
C.1	Trasporti	A.C.	€ 80,00	0,02	€ 1,60
C.2	Materiale di consumo e vari	A.C.	€ 20,00	0,01	€ 0,26
C.3	Autogru	h	€ 22,850	0,00	€ -
<b>TOTALE PARZIALE</b>					<b>€ 35,57</b>
<b>D - Spese Generali (su A+B+C)</b>			€ 35,57	15,00%	€ 5,34
<b>E - Utile d'impresa (su A+B+C+D+E)</b>			€ 40,91	10,00%	€ 4,09
					€ -
<b>TOTALE COMPLESSIVO (A+B+C+D+E)</b>					<b>€ 45,00</b>
<b>PREZZO APPLICATO</b>					
		cadauno			€ 45,00

**ANALISI PREZZI**art. elenco **A.P.005****Impianto centralizzato tv satellitare****Descrizione:**

<b>CODICE</b>	<b>DESCRIZIONE</b>	<b>Unità di misura</b>	<b>Costo unitario</b>	<b>Quantità</b>	<b>Costo totale</b>
<b>A - Materiali</b>					
A.1	antenna terrestre	cad	€ 97,00	1,00	€ 97,00
A.2	antenna parabolica diam. 1,5mt	cad	€ 192,00	1,00	€ 192,00
A.3	convertitore da 10 a 12.75 GHz	cad	€ 88,00	1,00	€ 88,00
A.4	palo altezza 2,5mt	cad	€ 70,00	1,00	€ 70,00
A.5	armadio di contenimento	cad	€ 95,00	1,00	€ 95,00
A.6	staffe,cavi e miniature	cad	€ 74,00	0,80	€ 59,20
<b>B - Manodopera</b>					
MO1	Operaio IV liv.	ora	€ 31,22		€ -
MO2	Operaio III liv. (ex specializzato)	ora	€ 29,60	1,00	€ 29,60
MO3	Operaio II liv. (ex qualificato)	ora	€ 27,50	1,00	€ 27,50
MO4	Operaio I liv. (ex comune)	ora	€ 24,77		€ -
<b>C - Materiali di consumo e trasporti</b>					
C.1	Trasporti	A.C.	€ 80,00	0,15	€ 11,64
C.2	Materiale di consumo e vari	A.C.	€ 20,00	0,10	€ 2,00
C.3	Autogru	h	€ 22,850	0,00	€ -
<b>TOTALE PARZIALE</b>					<b>€ 671,94</b>
<b>D - Spese Generali (su A+B+C)</b>			€ 671,94	15,00%	€ 100,79
<b>E - Utile d'impresa (su A+B+C+D+E)</b>			€ 772,73	10,00%	€ 77,27
					€ -
<b>TOTALE COMPLESSIVO (A+B+C+D+E)</b>					<b>€ 850,00</b>
<b>PREZZO APPLICATO</b>					
	cadauno				€ 850,00

**ANALISI PREZZI**art. elenco **A.P.006**

**Fornitura e posa in opera di rivestimento interno al pannello prefabbricato in CIs perimentrale con: Lastre in Cartongesso dello spess. 12,5 mm , fissate mediante viti autoperforanti fosfate ad una struttura costituita da profilati a C (dim 4 cm x 5 cm) , in lamiera di acciaio zincato da 0.6 mm.; compresa la formazione di spigoli vivi , chiusura laterale delle spallette (finestre) , stuccatura dei giunti, sigillatura all'incontro con il soffitto con rete in fibra e nastra vinilico monoadesivo e finitura dell'intera parete con rasatura per dare le superfici perfettamente pronte alla tinteggiatura.**

CODICE	DESCRIZIONE	Unità di misura	Costo unitario	Quantità	Costo totale
<b>A - Materiali</b>					
A.1	lastra in cartongesso	mq	€ 2,20	1,00	€ 2,20
A.2	profilati in lamiera d'acciaio a "C" spess. mm0.6	mq	€ 1,00	1,00	€ 1,00
A.3	viti autoperforanti	cad	€ 0,50	1,00	€ 0,50
<b>B - Manodopera</b>					
MO1	Operaio IV liv.	ora	€ 31,22		€ -
MO2	Operaio III liv. (ex specializzato)	ora	€ 29,60	0,10	€ 2,96
MO3	Operaio II liv. (ex qualificato)	ora	€ 27,50	0,10	€ 2,75
MO4	Operaio I liv. (ex comune)	ora	€ 24,77		€ -
<b>C - Materiali di consumo e trasporti</b>					
C.1	Trasporti	A.C.	€ 80,00	0,05	€ 4,00
C.2	Materiale di consumo e vari	A.C.	€ 20,00	0,04	€ 0,82
C.3	Autogru	h	€ 22,850	0,00	€ -
<b>TOTALE PARZIALE</b>					<b>€ 14,23</b>
<b>D - Spese Generali (su A+B+C)</b>			€ 14,23	15,00%	€ 2,13
<b>E - Utile d'impresa (su A+B+C+D+E)</b>			€ 16,36	10,00%	€ 1,64
					€ -
<b>TOTALE COMPLESSIVO (A+B+C+D+E)</b>					<b>€ 18,00</b>
<b>PREZZO APPLICATO</b>					
		cadauno			€ 18,00