

IL CONTRATTO DI FIUME TEVERE DA CASTEL GIUBILEO ALLA FOCE

ALLEGATO 6. DEFINIZIONE CARTOGRAFICA DELL'AREA INTERESSATA DAL CDF

L'area interessata dal Contratto di Fiume Tevere da Castel Giubileo alla foce è definita all'interno del perimetro del Piano Stralcio per il tratto metropolitano del Tevere da Castel Giubileo alla foce, nei territori dei comuni di Roma Capitale e Fiumicino (Fig. 1.).

L'area di interesse, con uno sviluppo longitudinale di 60 km, riguarda il tratto del Tevere compreso tra la traversa di Castel Giubileo (costruita nel 1952) e l'arrivo al mare di Fiumara grande e del canale di Fiumicino. Per la definizione dell'area di influenza del Contratto di Fiume Tevere sono stati esclusi dal perimetro del PS5 le aree ricadenti fuori dal comune di Roma Capitale e i bacini dell'Aniene e dell'Almone su cui sono attivi altrettanti Contratti di Fiume (Fig. 2).

All'interno dell'area del CdF il PS5 individua il Corridoio Fluviale (fascia larga alcune centinaia di metri in destra e sinistra idraulica del tronco fluviale che costituiscono il corridoio ecologico primario) del Tevere e 5 dei corridoi ambientali, fossi minori che recapitano nel Tevere in cui è sempre presente una certa quantità d'acqua e che costituiscono il reticolo ecologico portante dell'ambito di piano (Fig. 3).

Dal Grande Raccordo Anulare alla foce, le aree fluviali rientrano nel perimetro della Riserva Naturale Statale del Litorale Romano e all'interno dell'area del Contratto, le aree dei sottobacini sono interessate da una molteplicità di aree naturali protette a vario livello (Fig. 4 e 5).

Infine, il PS5, principalmente in riva sinistra, intercetta aree sensibili a causa del regime idraulico alterato (cuneo salino, aree di attenzione ecc.).

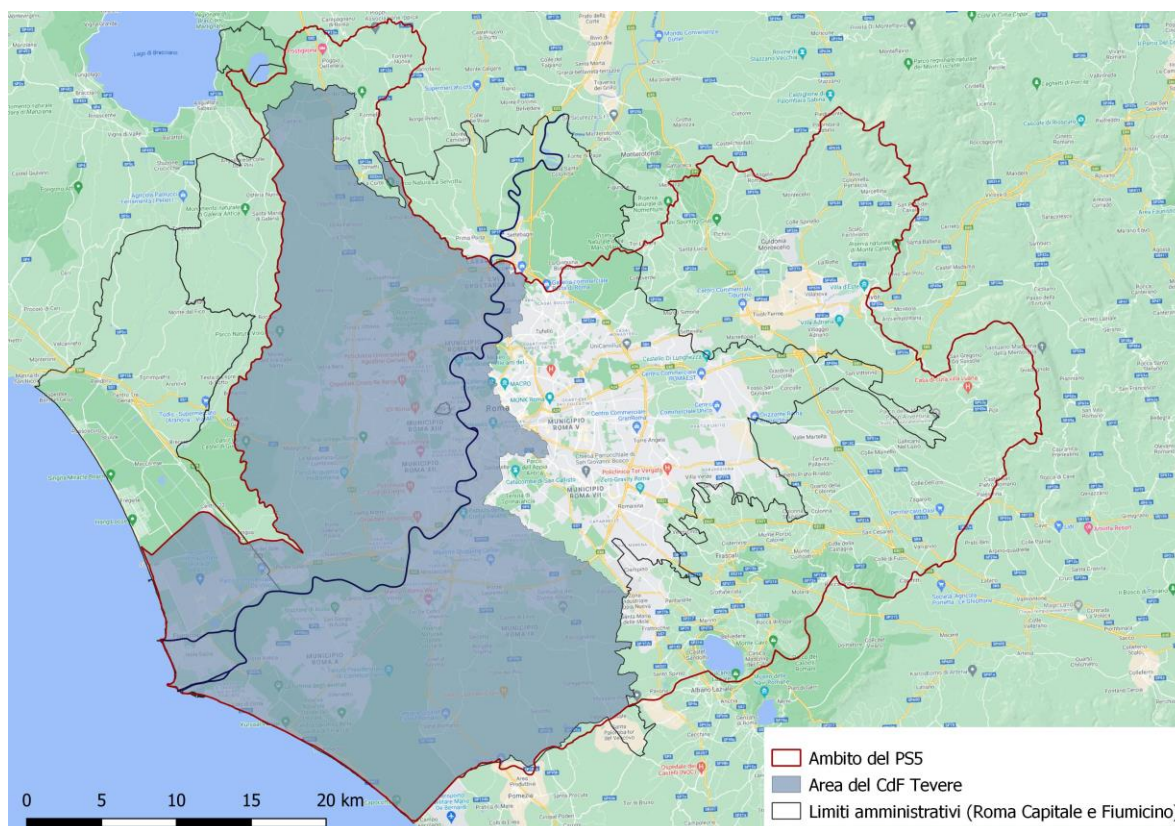


Fig. 1 - Area del Contratto di Fiume Tevere.

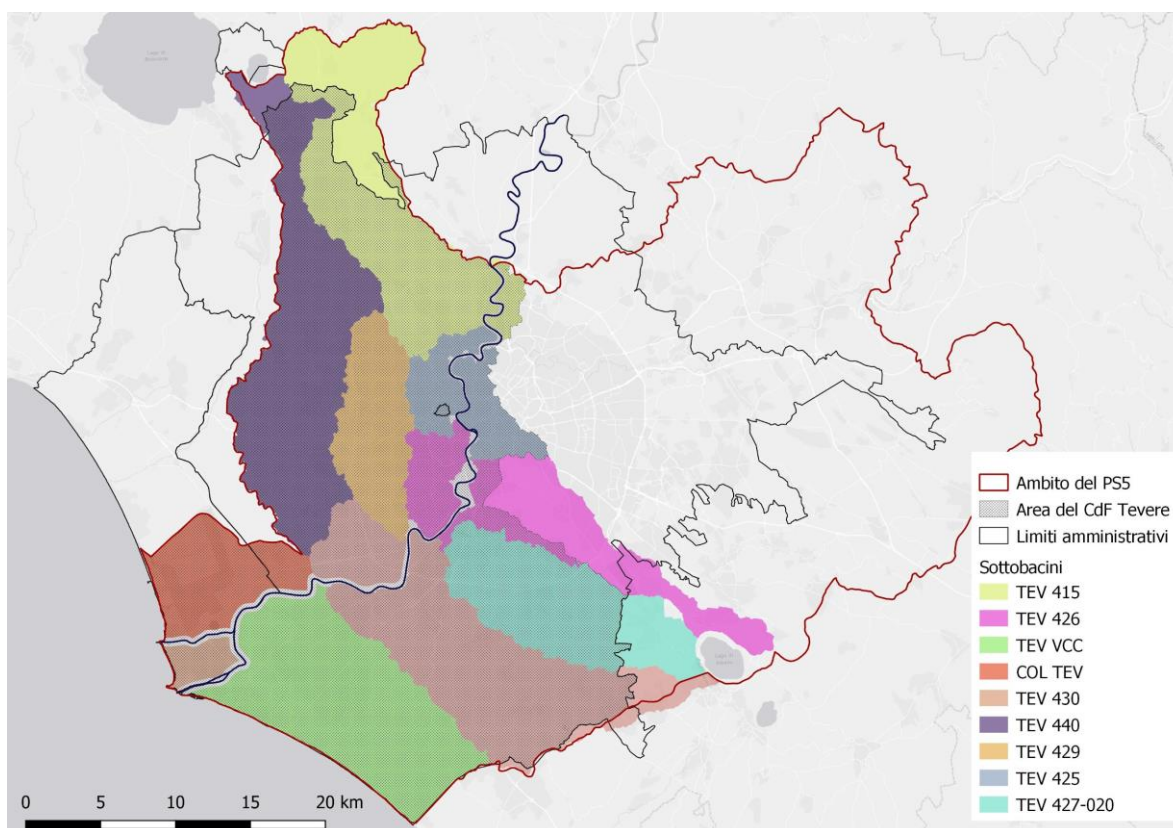


Fig. 2 - Sottobacini ricadenti all'interno dell'area del CdF Tevere.

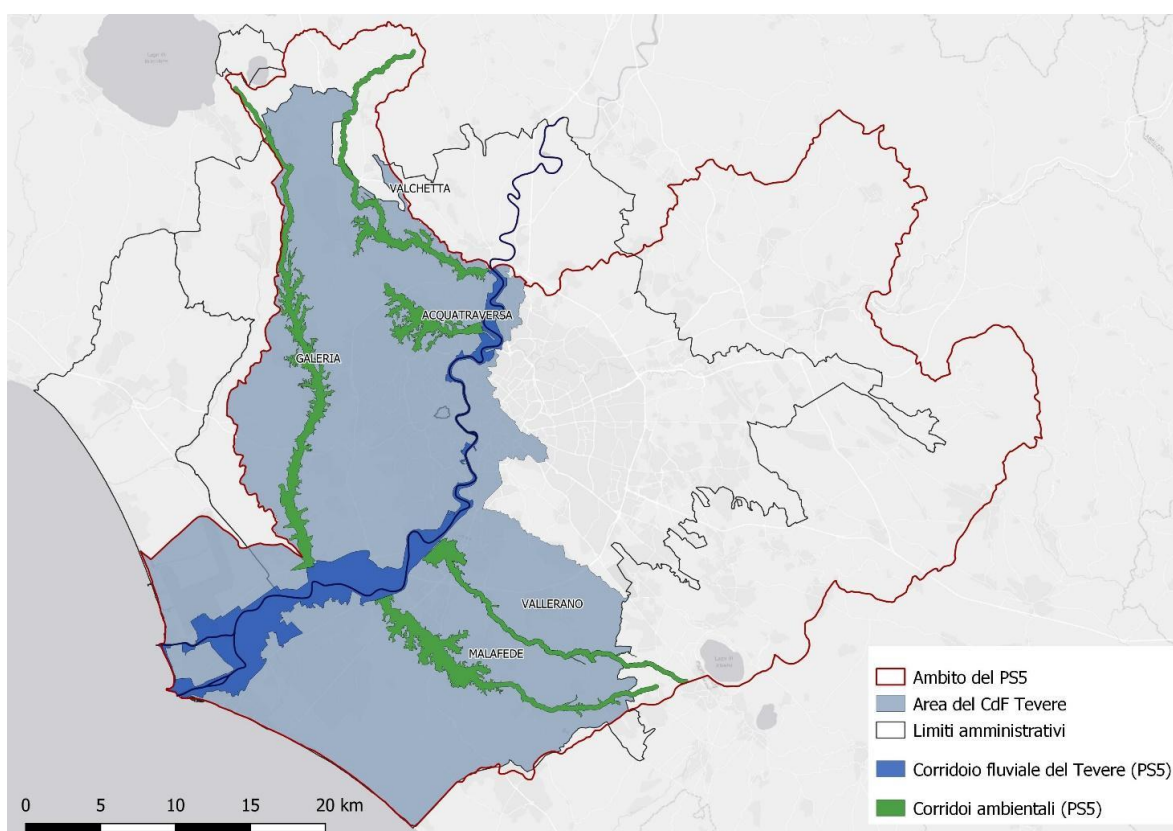


Fig. 3 - Corridoio fluviale del Tevere e relativi corridoi ambientali, individuati dal Ps5, ricadenti all'interno dell'area del CdF Tevere.

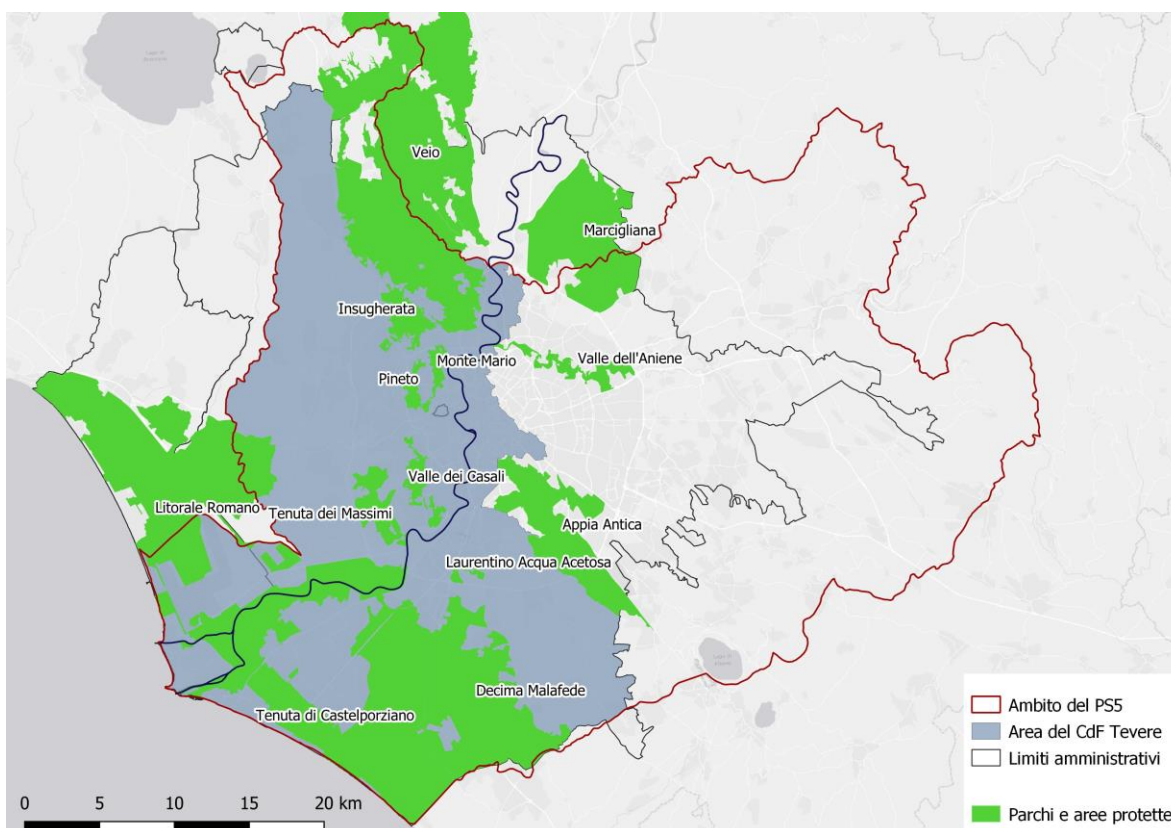


Fig. 4 - Parchi e aree protette dei Comuni di Roma Capitale e Fiumicino.

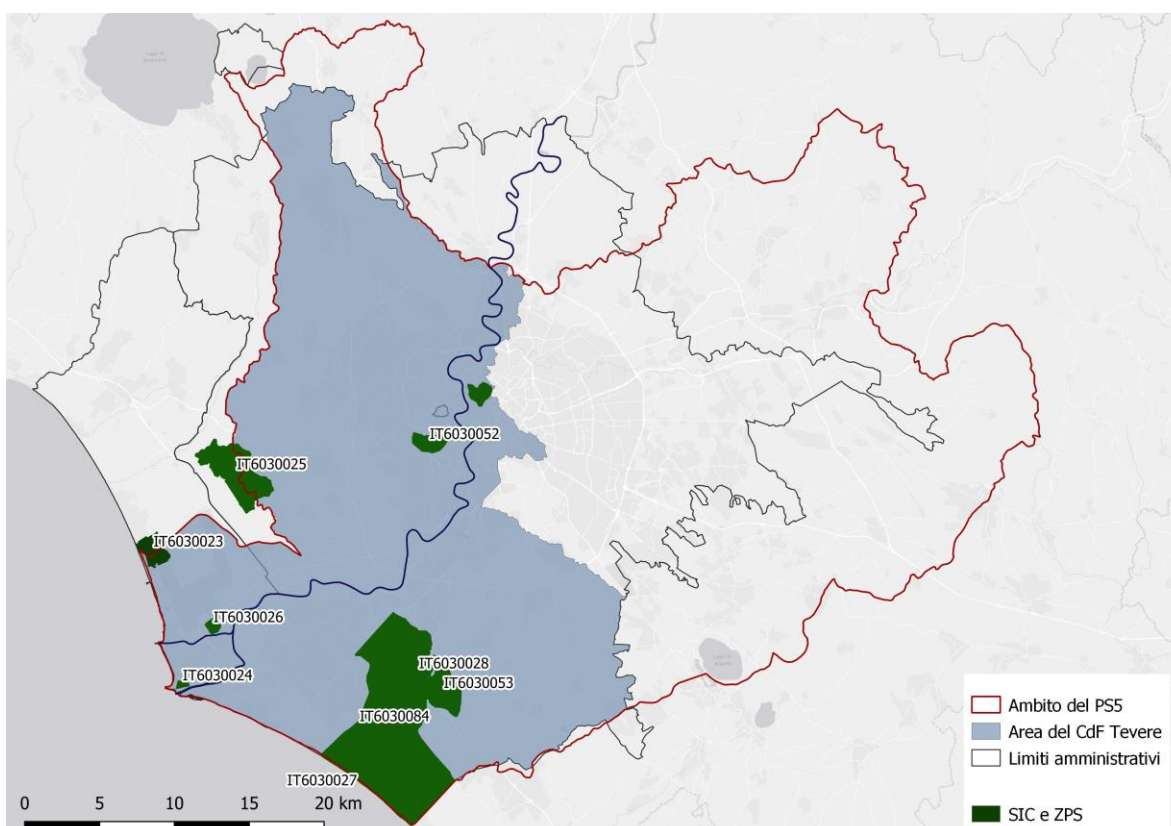


Fig. 5 - Aree della rete Natura 2000 nei Comuni di Roma Capitale e Fiumicino.

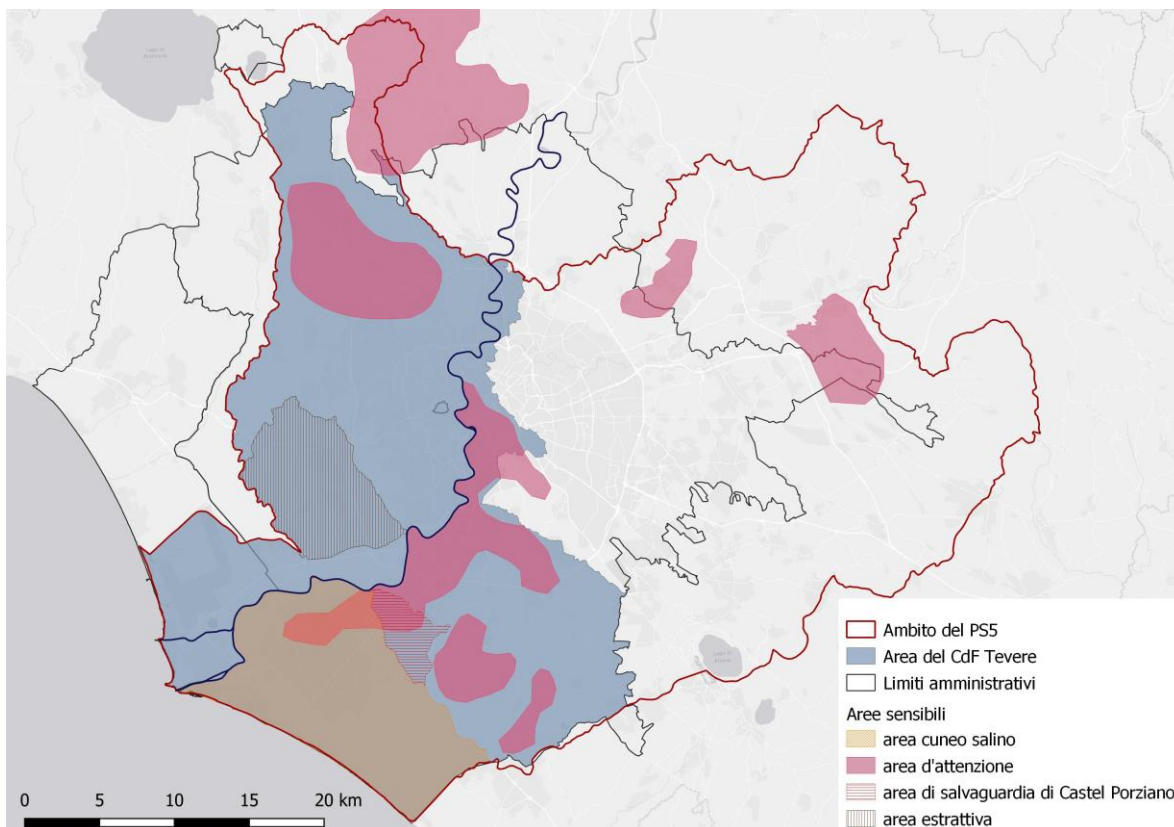


Fig. 6 - Aree sensibili. Fonte: rielaborazione della Tavola P1-Bi - Bacini idrogeologici ed aree a regime idraulico alterato, PS5, ABDAC (2010).