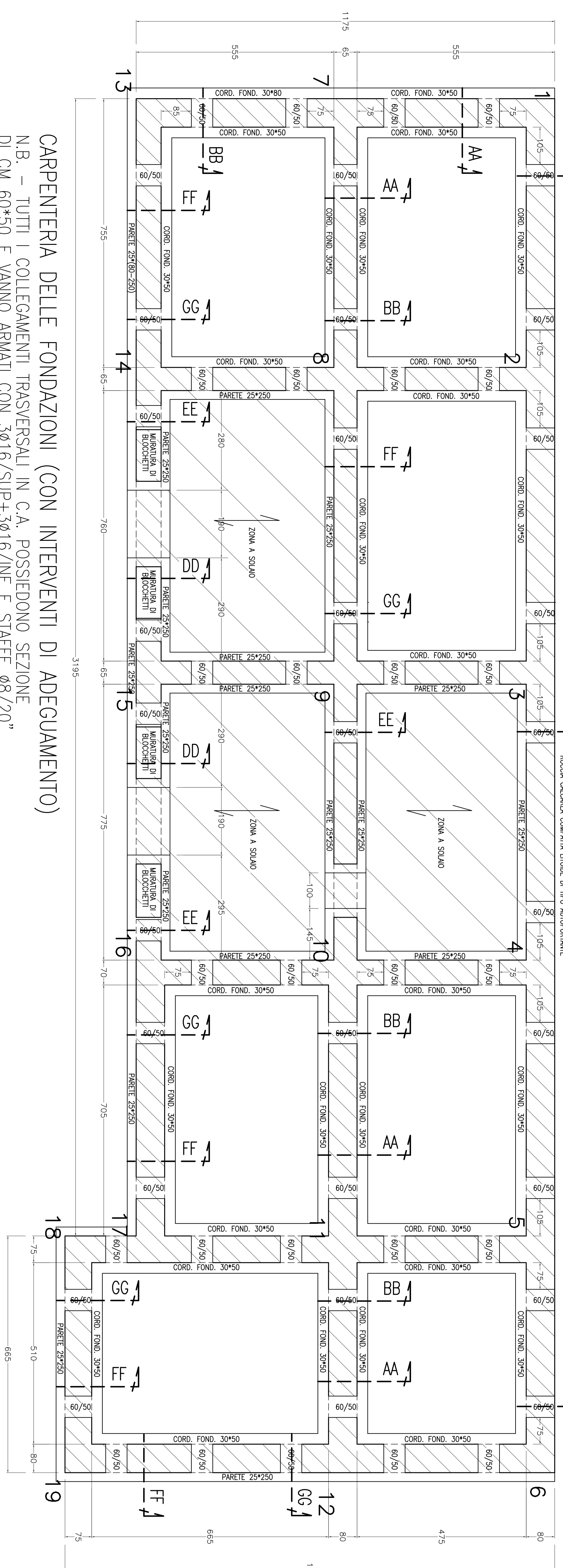


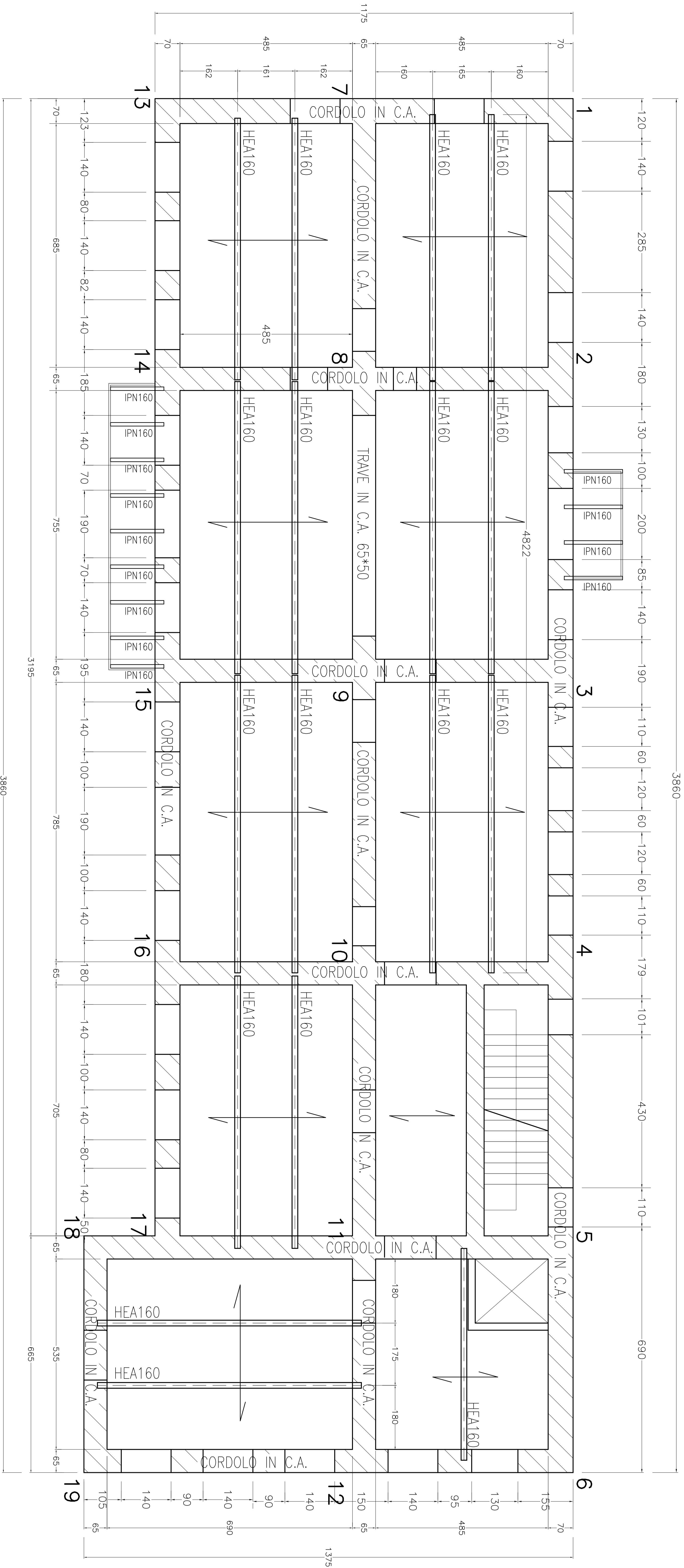
GIÀ' REALIZZATO IN SEDE DI PRIMO STRALCIO STRUTTURALE



CARPENTERIA DELLE FONDAZIONI (CON INTERVENTI DI ADEGUAMENTO)

N.B. - TUTTI I COLLEGAMENTI TRASVERSALI IN C.A. POSSIEDONO SEZIONE DI CM 60x50 E VANNO ARMATI CON 3Ø16/SUP+3Ø16/INF E STAFFE Ø8/20"

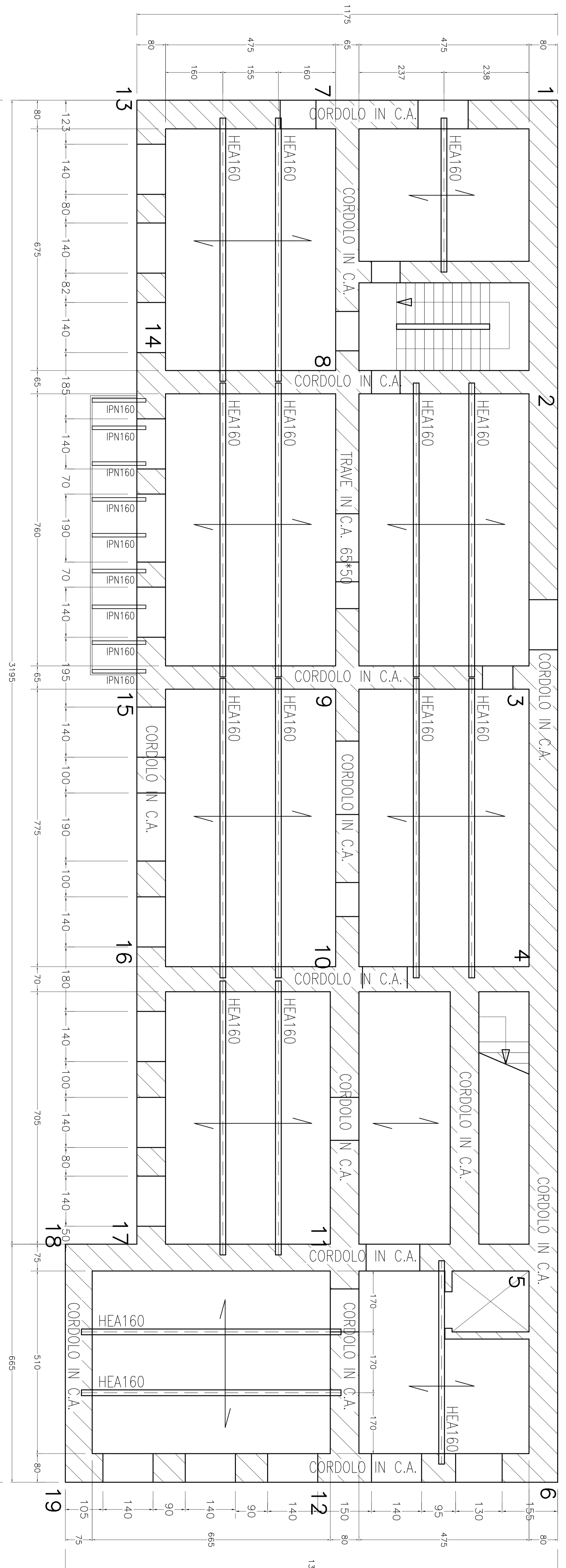
INEZIONI CEMENTITIE E CONSOLIDAMENTO SOLAI DA REALIZZARE IN QUESTA SEDE



CARPENTERIA DEL 2° IMPALCATO - QUOTA m: 7,70 (CONSOLIDAMENTO CAULICELATIVO DEI SOLAI CON TRAVI HEA)

N.B. - TUTTI I SOLAI SONO IN LATERO-CEMENTO TIPO SAP 20 CON SPESSORE DI CM 22/25  
TUTTI I COROLI POSSIEDONO LARGHEZZA PARI A QUELLA DEL MURO E SPESSORE DI CM 25 CIRCA.  
LE TRAVI DI FERRO "HEA" DI PROGETTO VANNO POSTE NELLA PARTE INTRAOSSALE DEI SOLAI

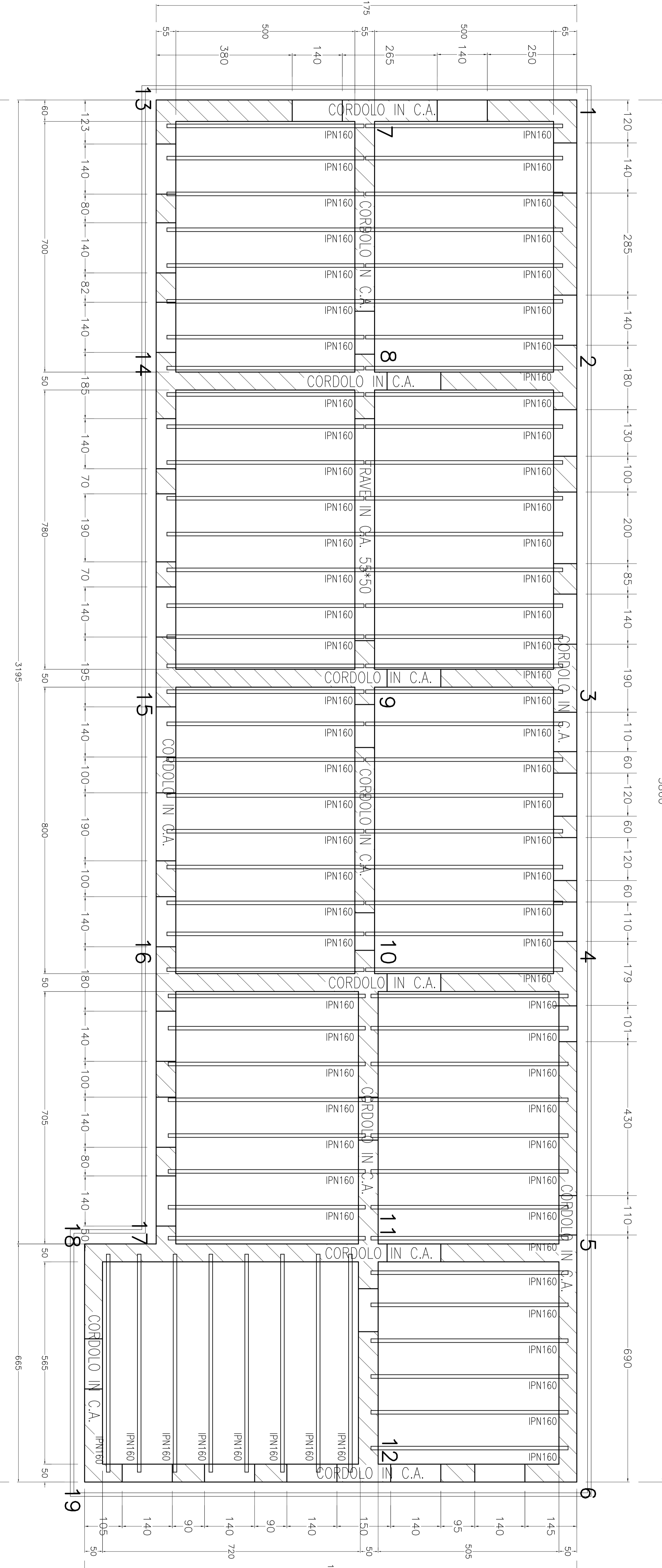
INEZIONI CEMENTITIE E CONSOLIDAMENTO SOLAI DA REALIZZARE IN QUESTA SEDE



CARPENTERIA DEL 1° IMPALCATO - QUOTA m: 3,85

N.B. - TUTTI I SOLAI SONO IN LATERO-CEMENTO TIPO SAP 20 CON SPESSORE DI CM 22/25  
TUTTI I COROLI POSSIEDONO LARGHEZZA PARI A QUELLA DEL MURO E SPESSORE IN ALTEZZA DI CM 25 CIRCA.  
LE TRAVI DI FERRO "HEA" DI PROGETTO VANNO POSTE NELLA PARTE INTRAOSSALE DEI SOLAI

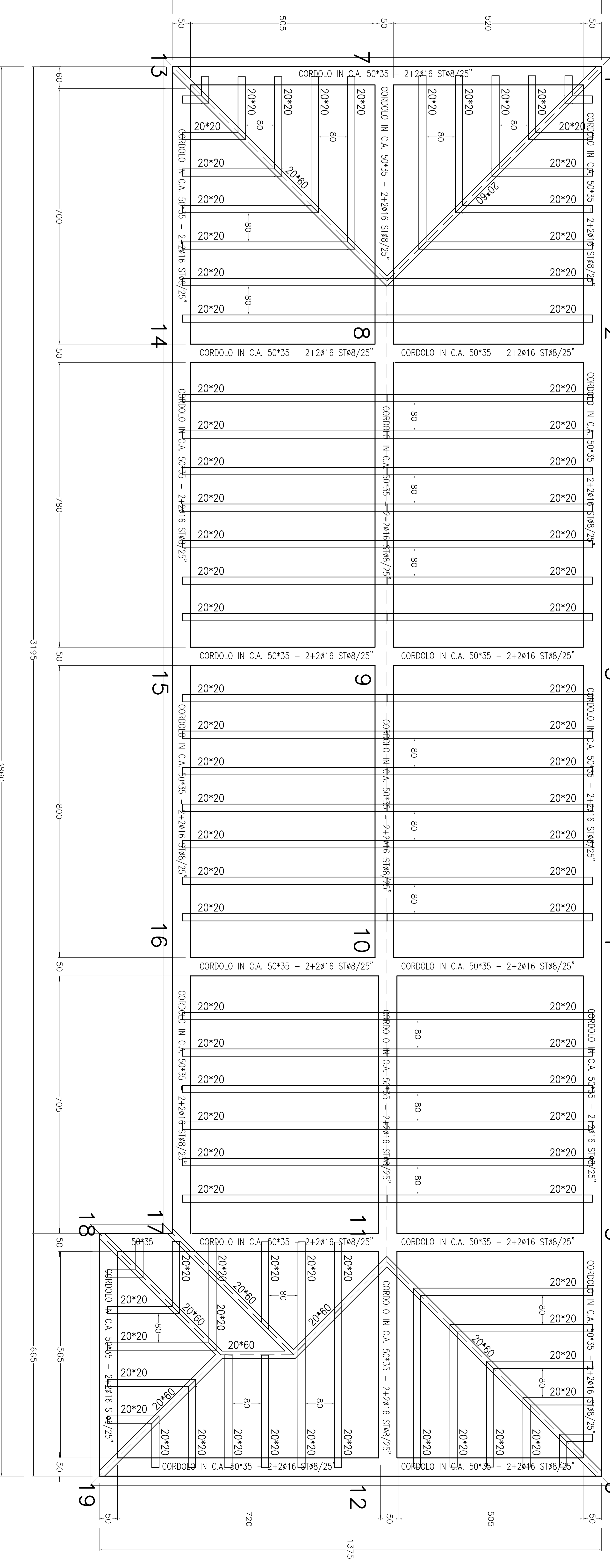
IMPALCATO SOTTOTETTO PRIVO D'INTERVENTI



CARPENTERIA DEL 3° IMPALCATO - QUOTA m: 11,55 (SENZA INTERVENTI)

N.B. - TUTTI I SOLAI SONO IN LATERO-CEMENTO TIPO SAP 20 CON SPESSORE DI CM 22/25  
TUTTI I COROLI POSSIEDONO LARGHEZZA PARI A QUELLA DEL MURO E SPESSORE IN ALTEZZA DI CM 25 CIRCA.

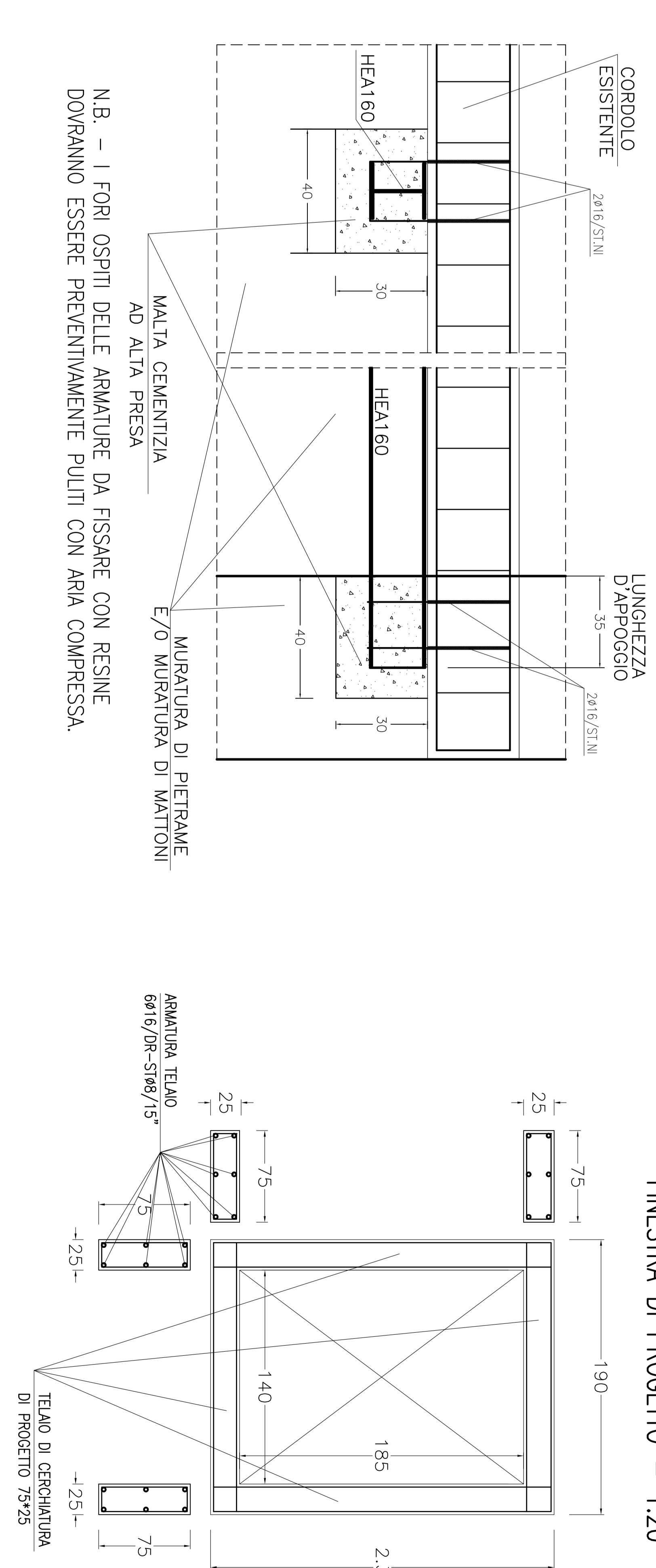
GIÀ' REALIZZATO IN SEDE DI PRIMO STRALCIO STRUTTURALE



CARPENTERIA DELLA COPERTURA IN STRUTTURA LINEA - QUOTA COLMO m: 13,80 (RIFACIMENTO COMPLETO)

N.B. - SULL'ORDITURA LINEA VERRA' INCHIODATO TAVOLATO DI CHIUSURA DI STESSO MATERIALE DELLE TRAVI CON SPESSORE DI CM 3

PARTICOLARE DI FISSAGGIO TRAVI DI FERRO DI CONSOLIDAMENTO DEI SOLAI ALLE MURATURE E AI COROLI - SCALA 1:20



N.B. - I FORI OSPITI DELLE ARMATURE DA FISSARE CON RESINE DOVRANNO ESSERE PRECEDIMENTE PULITI CON AERIA COMPRESSA.

N.B. NEL PRESENTE INTERVENTO TUTTE LE MURATURE A TUTTI GLI ORDINI, DOVRANNO ESSERE ADEGUATE CON INIEZIONI DI MALTA CEMENTITIA AD ALTA PRESA COME RIPORTATO NEI PARTICOLARI DELLA TAV. 2/D

<p>IL NOME MURALE 100% FERRO (acciaio) 100% FERRO (acciaio) 100% FERRO (acciaio) 100% FERRO (acciaio)</p>	<p>COMUNE DI ARGINAZZO ROMANO (Provincia di Bari)</p>
<p>LAVORO DI MESSA IN SICUREZZA E ADEGUAMENTO SISMICO SCUOLA ELEMENTARE MEDIA E MATERNA S.M. GIOVANNI BOSCO S.M. IN VIA SAN CAMERIO 8 PROGETTO ESECUTIVO - CUP. F8E1800000001</p>	<p>DATA -</p>
<p>CARATTERISTICHE DEI MATERIALI</p>	<p>PROGETTISTA</p>
<p>ESECUTORE</p>	<p>PROGETTORE</p>
<p>IL COMMITTENTE COMUNE DI ARGINAZZO R.</p>	<p>TAVOLA - 2/2C PAP. 1:50-1:20</p>
<p>ESECUTIVI DELLE STRUTTURE INTERVENTI DI PROGETTO DA ESEGUIRE E DI QUELLI GIÀ' ESEGUITI NEL 1° STRALCIO</p>	