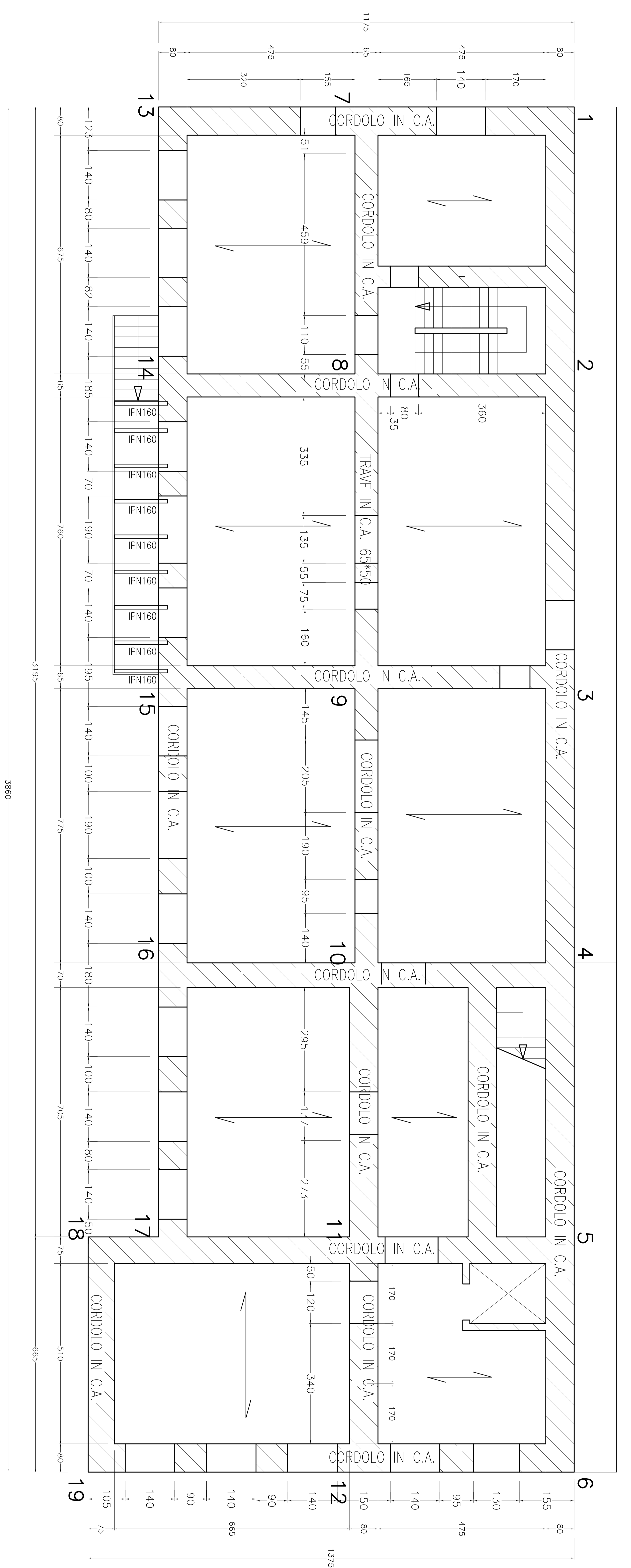
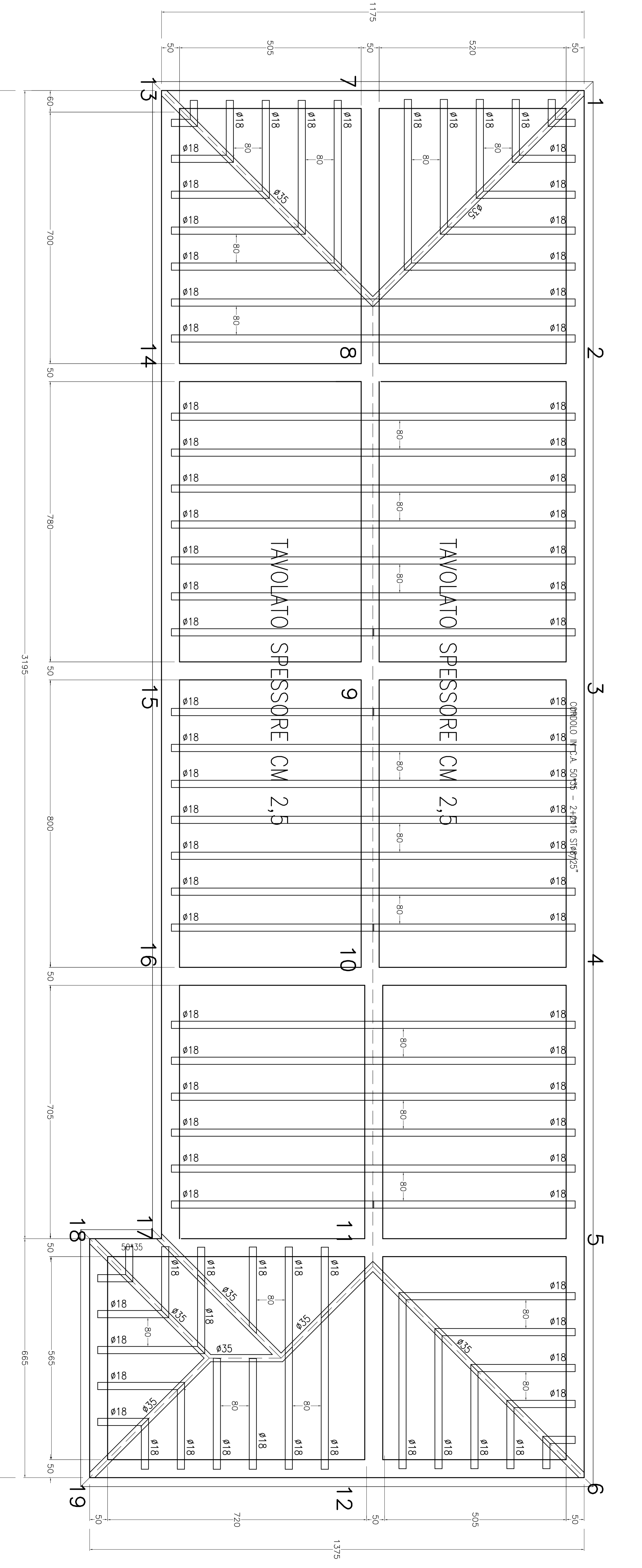


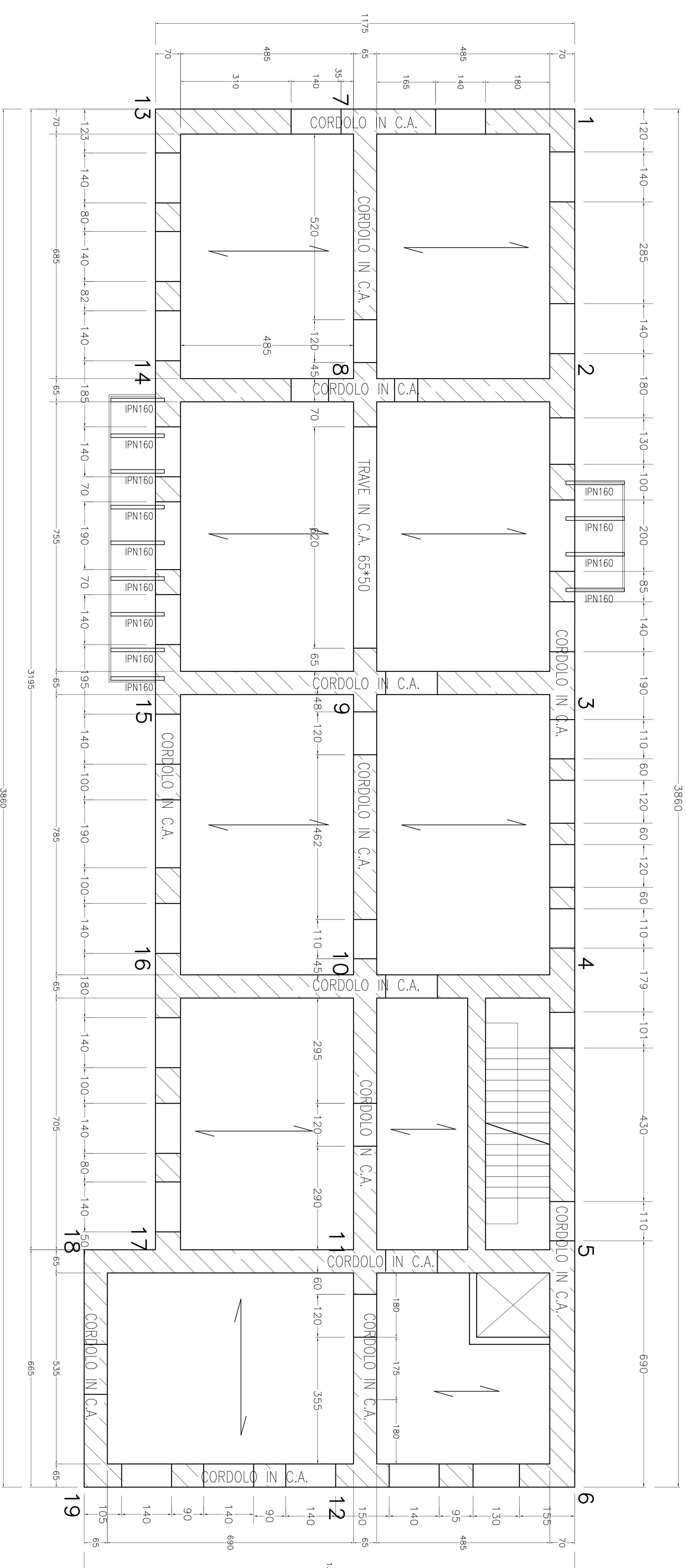
CARPENTERIA FONDAZIONI



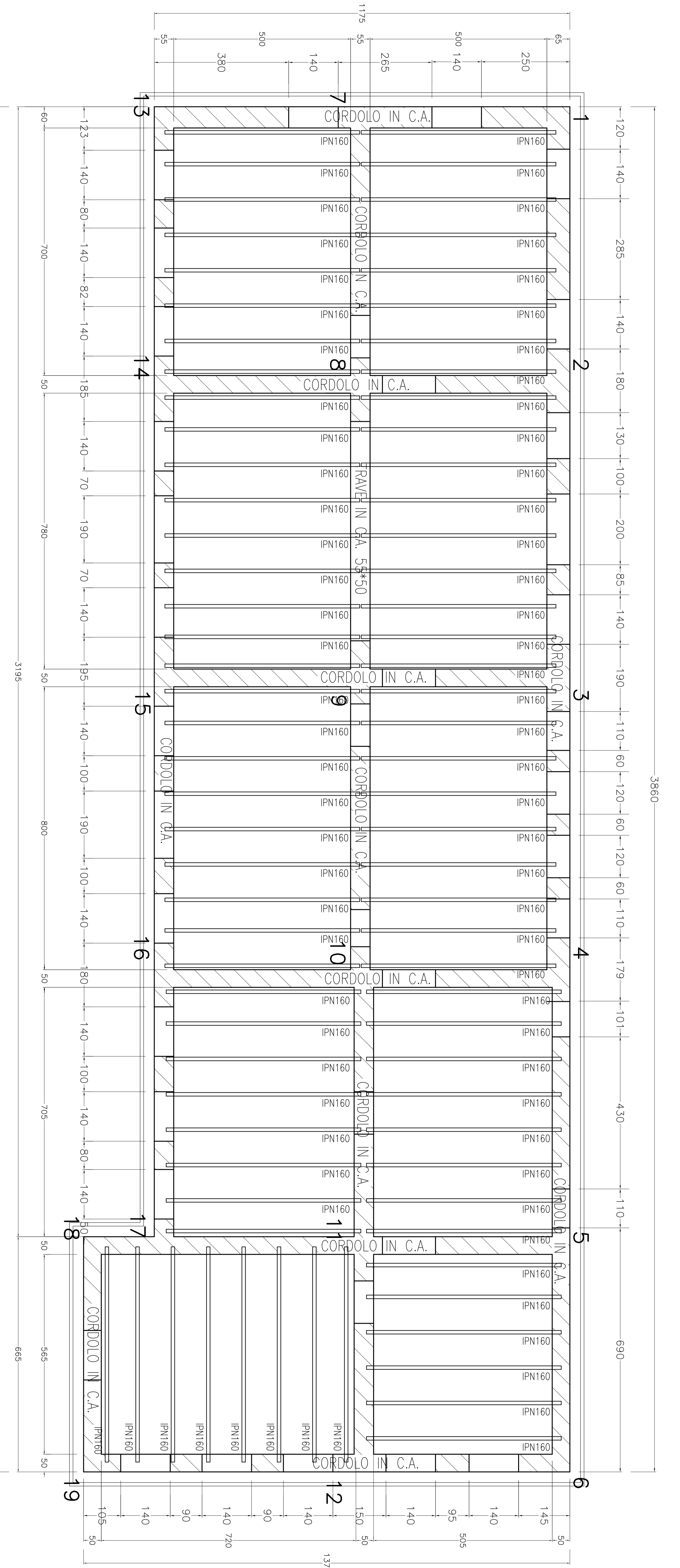
CARPENTERIA DEL 1° IMPALCATO – QUOTA m: 3.85
 N.B. – TUTTI I SOLAI SONO IN LATERO-CEMENTO TIPO SAP 20 CON SPESORE DI CM 22/25
 TUTTI I CORDOLI POSSIEDONO LARGHEZZA PARI A QUELLA DEL MURO E SPESORE IN ALTEZZA DI CM 25 CIRCA.
 LE TRAVI DI FERRO "HEA" DI PROGETTO VANNO POSTE NELLA PARTE INTRADOSSALE DEI SOLAI



CARPENTERIA DELLA COPERTURA IN STRUTTURA LEGNEA – QUOTA COLMO m: 13.80 (RIFACIMENTO COMPLETO)
 N.B. – A CAUSA DELLA PARZIALE ACCESSIBILITÀ, LE DIMENSIONI DI ALCUNI COMPONENTI LEGNEI COSTITUENTI SONO STATE UGUALI A QUELLI VISIBILI



CARPENTERIA DEL 2° IMPALCATO – QUOTA m: 7.70 (CONSOLIDAMENTO CAUTELATIVO DEI SOLAI CON TRAVI HEA)
 N.B. – TUTTI I SOLAI SONO IN LATERO-CEMENTO TIPO SAP 20 CON SPESORE DI CM 22/25
 TUTTI I CORDOLI POSSIEDONO LARGHEZZA PARI A QUELLA DEL MURO E SPESORE IN ALTEZZA DI CM 25 CIRCA.
 LE TRAVI DI FERRO "HEA" DI PROGETTO VANNO POSTE NELLA PARTE INTRADOSSALE DEI SOLAI



CARPENTERIA DEL 3° IMPALCATO – QUOTA m: 11.55 (SENZA INTERVENTI)
 N.B. – TUTTI I SOLAI SONO IN LATERO-CEMENTO TIPO SAP 20 CON SPESORE DI CM 22/25
 TUTTI I CORDOLI POSSIEDONO LARGHEZZA PARI A QUELLA DEL MURO E SPESORE IN ALTEZZA DI CM 25 CIRCA.

N.B.
 TUTTE LE MURATURE ESISTENTI SONO COSTITUITE DA PEZZAME DI CONCI IREGOLARI DI PIETREME CALCAREO FRAMMISTO A PIETREME TUFACEO, CON RICORSI IN MURATURA DI MATTONI DI LATERIZIO IN CORRISPONDENZA DI SPIGOLI E MAZZETTE. IL LEGANTE E' IN MLTA BASTARDA

Comune di ARGINAZZO ROMANO (Provincia di Bari)	
LAVORO DI MESSA IN SICUREZZA E ADEGUAMENTO SISMICO SCUOLA ELEMENTARE MEDIA E MATERNA SAN GIOVANNI BOSCO S.M. IN VIA SAN DOMENICO 8 PROGETTO ESECUTIVO – CUP: F88E1800000001	
DATA: _____	
PROGETTISTA: _____	
DIRETTORE LAVORI: _____	
SCAFFEROTTO S.p.A. (P. IVA 02100000990) VIA S. GIUSEPPE 10 - 70126 BARI (BA) TEL. 080/5311111 - FAX 080/5311112 WWW.SCAFFEROTTO.IT	
ELENCO DEI COMPONENTI: _____	
TAVOLA - 2/B P. 130	
SITUAZIONE ESISTENTE PRIMA DELL'ESECUZIONE DEL 1° STRALCIO EFFETTUATO NELL'ANNO 2010	