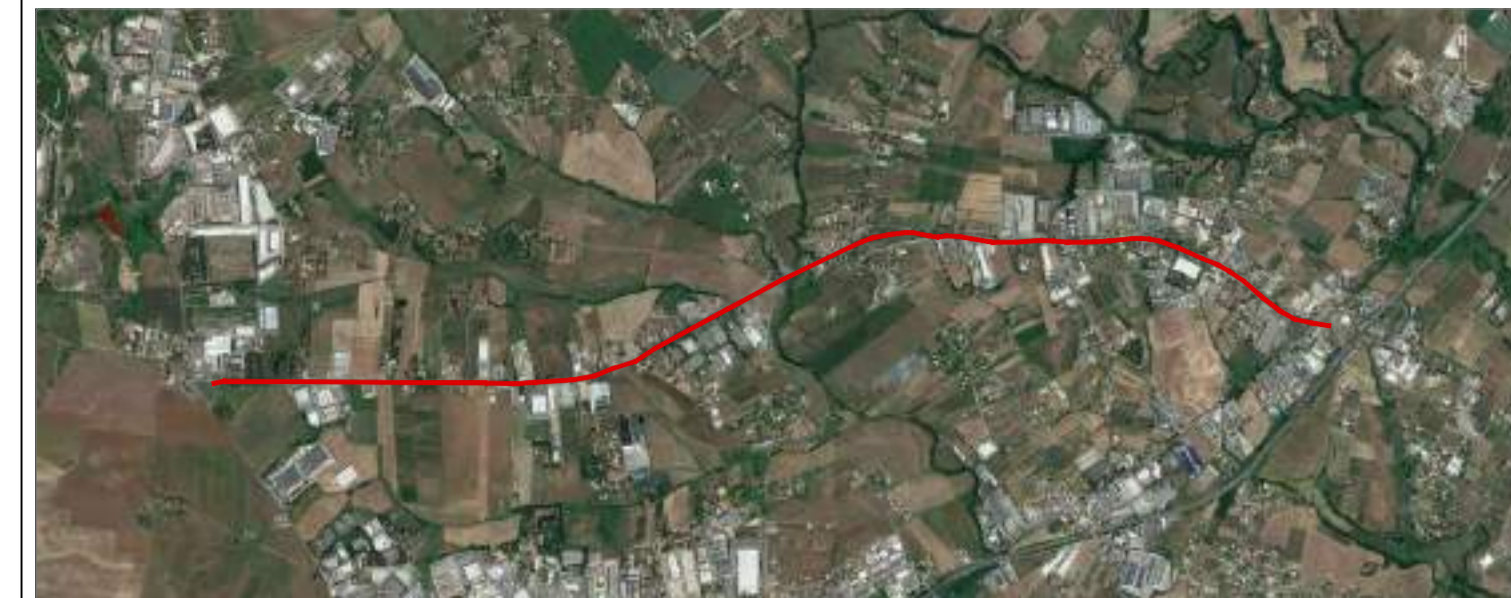


SP LAURENTINA  
Lavori di messa in sicurezza mediante bonifica a tratti della struttura stradale, ripristino presidi idraulici, della segnaletica e delle barriere di sicurezza sulla SP Laurentina tra il Km 9+539 ed il Km 13+900 a tratti e tra il Km 28+000 ed il Km 31+000 a tratti



PROGETTO DEFINITIVO / ESECUTIVO

ELABORATI STRADALI

Responsabile del Procedimento  
Dot. Ing. **Giorgio Tozzi**

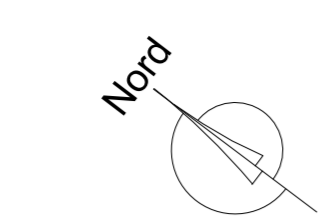
Progettista  
Arch. **Alessandro Rotari**

DIPARTIMENTO II  
Viabilità e Mobilità  
Viale Giorgio Risotta, 41 - 00144 Roma

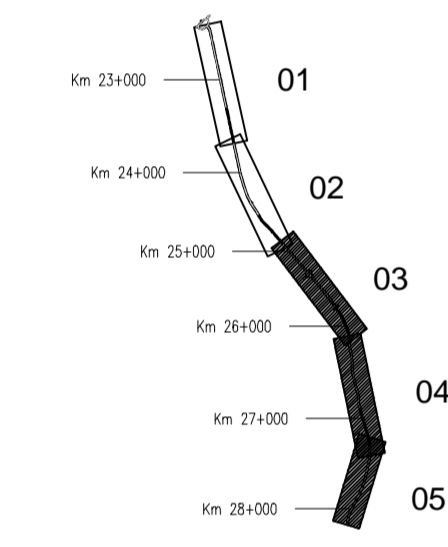
PLANIMETRIA SEGNALETICA ORIZZONTALE TRATTO 2 - TAVOLA 2 DI 2

CODICE PROGETTO	DATA	NOME FILE	REVISIONE	SCALA
03	Novembre 2022	PEESPL17	A	1:1.000

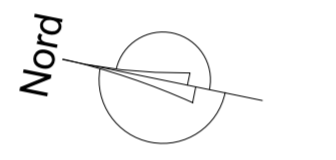
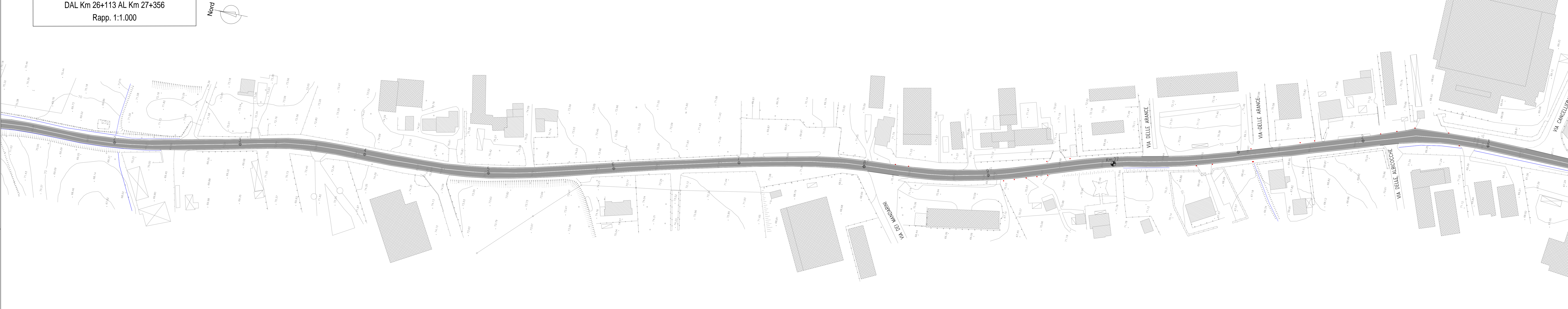
03- PLANIMETRIA STATO DI FATTO  
DAL Km 24+906 AL Km 26+113  
Rapp. 1:1.000



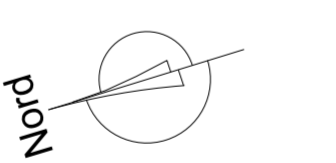
PLANIMETRIA DI RIFERIMENTO



04 - PLANIMETRIA STATO DI FATTO  
DAL Km 26+113 AL Km 27+356  
Rapp. 1:1.000



05 - PLANIMETRIA STATO DI FATTO  
DAL Km 27+356 AL Km 28+200  
Rapp. 1:1.000



Forma e dimensioni delle frecce direzionali per strade di tipo A-B-C-D di cui all'Art. 2 Comma 2 del Codice

Forma e dimensioni delle frecce direzionali per strade di tipo A-B-C-D di cui all'Art. 2 Comma 2 del Codice

Zebrastrada attraversamenti pedonali

Tipo di striscia "g" per strisce di guida sulle intersezioni

Tipo di striscia "continua" per separazione dei sensi di marcia e per strisce di margine

Tipo di striscia "f" per strisce di margine per interruzione di linee continue in corrispondenza di accessi laterali o di passi carrabili

Linea di arresto in presenza del segnale dare precedenza