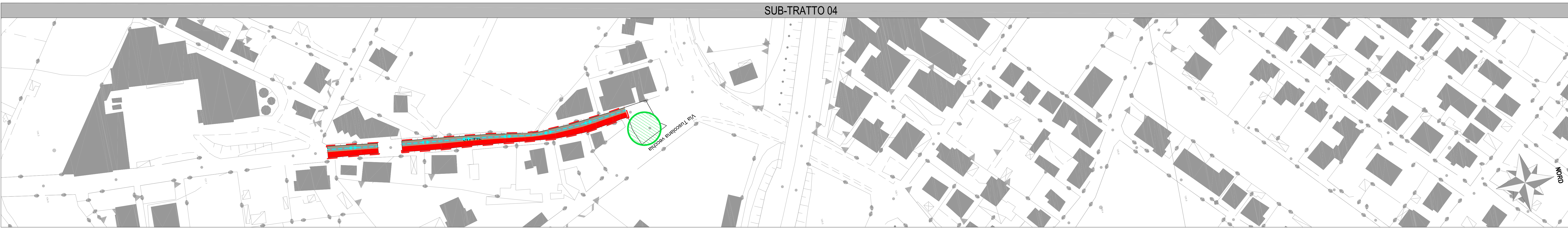
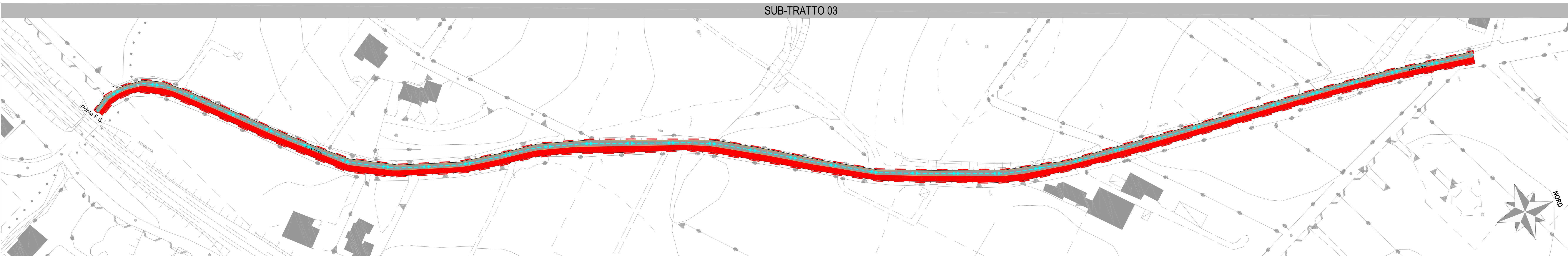
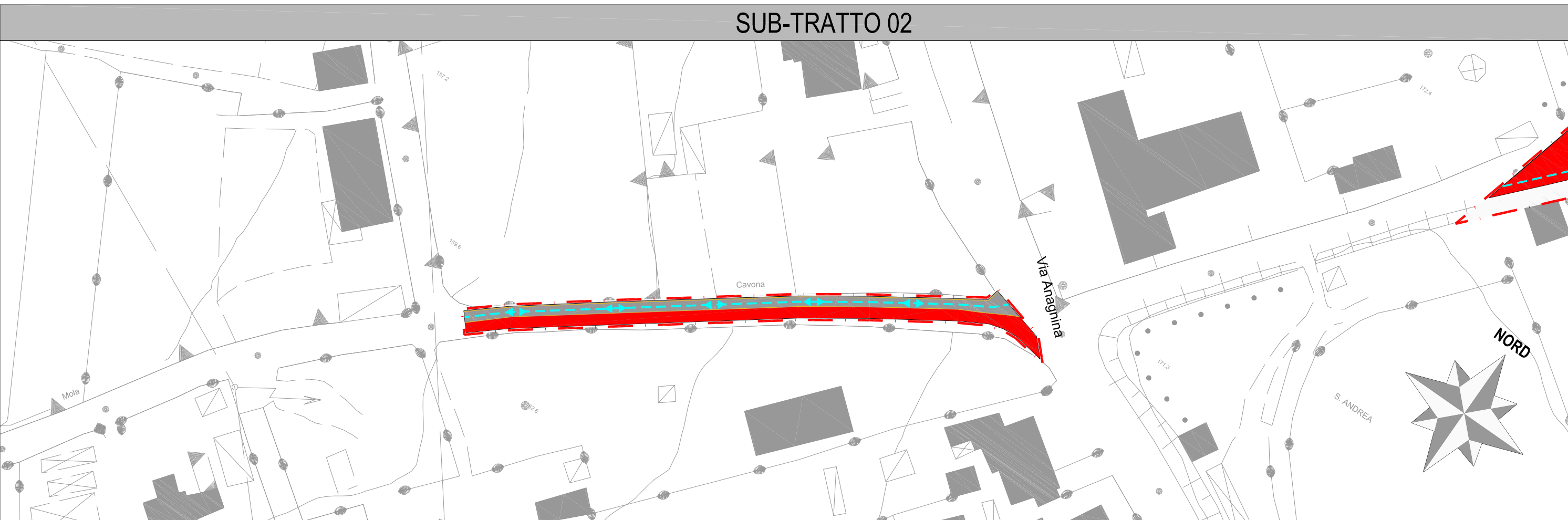
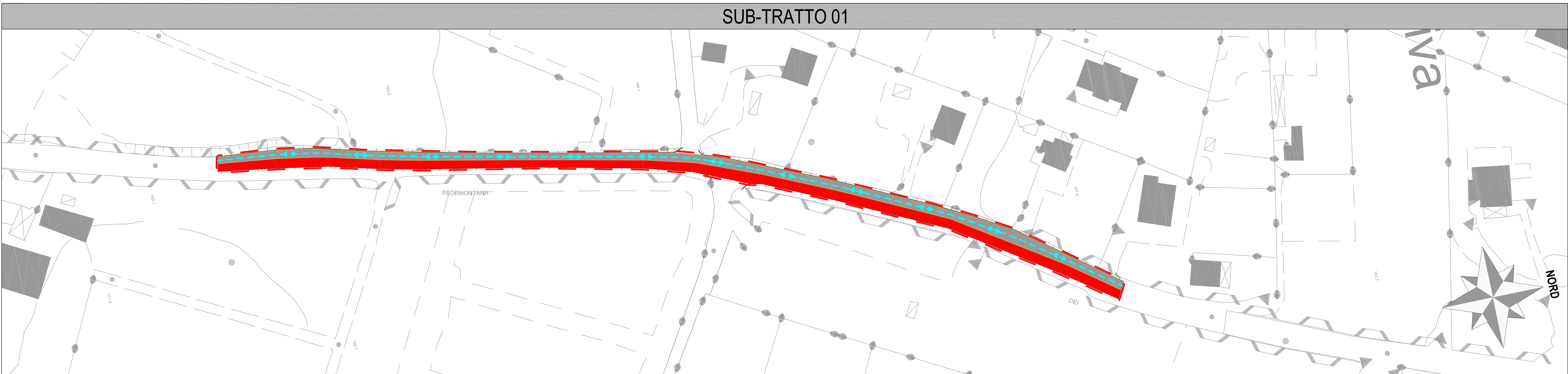
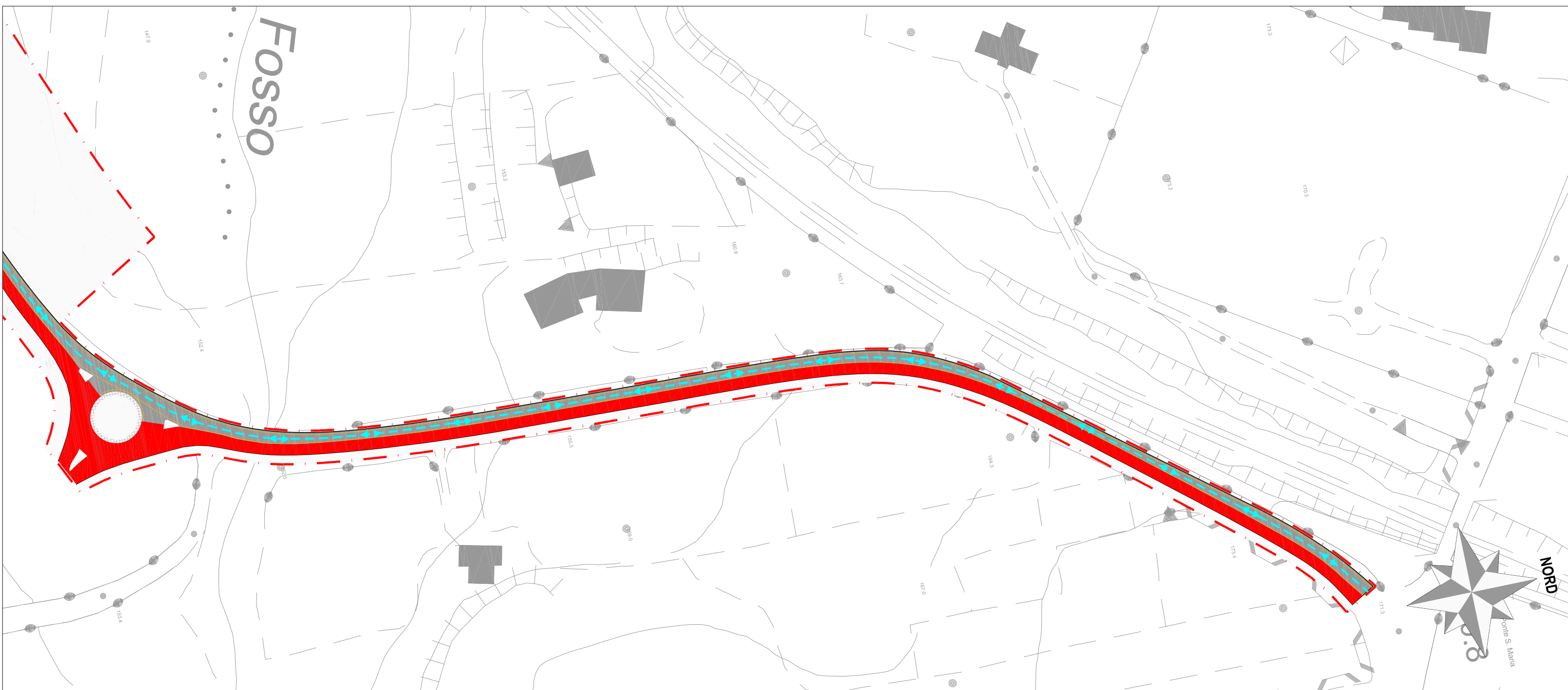


CANTIERIZZAZIONE - MACROFASE REALIZZATIVA B - FASE 01 LAVORI IN DX - TRATTO 02 -SP 77b SCALA 1:1000



CANTIERIZZAZIONE - MACROFASE REALIZZATIVA C - FASE 01 LAVORI IN DX - TRATTO 03 -SP 85b - SCALA 1:1000



CANTIERIZZAZIONE - MACROFASE REALIZZATIVA D - FASE 01 LAVORI IN DX - TRATTO 04 SP 11b - SCALA 1:1000



PARTICOLARI

**SEQUENZA LAVORAZIONI PER CIASCUNA MACROFASE:**

**MACROFASE B - SP 77/B PEDEMONTANA DEI CASTELLI - TRATTO 02** (traffico attivo su sede esistente con parzializzazione delle corsie di marcia)

La Macrofase B ha uno sviluppo temporale pari a 50 gnc, è articolata in 4 sub-tratti, ognuno dei quali verrà realizzato in due distinte fasi realizzative:

**SUB-TRATTO 01**  
Fase 01 - Lavori in Dx  
La fase 01 - Lavori in Dx ha uno sviluppo temporale pari a 6 gnc e prevede:

- **ALLESTIMENTO CANTIERE MOBILE**
- **OPERE ACCESSORIE**
- **REALIZZAZIONE PAVIMENTAZIONE STRADALE**
- Fresatura pavimentazione stradale
- Posa in opera nuova pavimentazione stradale - pacchetto tipo 01
- **OPERE VARIE DI COMPLETAMENTO E FINITURA PAVIMENTAZIONE STRADALE**
- Realizzazione segnaletica orizzontale
- Opere varie di completamento e finitura

**SUB-TRATTO 02**  
Fase 01 - Lavori in Dx  
La fase 01 - Lavori in Dx ha uno sviluppo temporale pari a 4 gnc e prevede:

- **ALLESTIMENTO CANTIERE MOBILE**
- **OPERE ACCESSORIE**
- **REALIZZAZIONE PAVIMENTAZIONE STRADALE**
- Messa in quota chiavini
- Fresatura pavimentazione stradale
- Posa in opera nuova pavimentazione stradale - pacchetto tipo 01
- **OPERE VARIE DI COMPLETAMENTO E FINITURA PAVIMENTAZIONE STRADALE**
- Realizzazione segnaletica orizzontale
- Opere varie di completamento e finitura

**SUB-TRATTO 03**  
Fase 01 - Lavori in Dx  
La fase 01 - Lavori in Dx ha uno sviluppo temporale pari a 10 gnc e prevede:

- **ALLESTIMENTO CANTIERE MOBILE**
- **OPERE ACCESSORIE**
- **REALIZZAZIONE PAVIMENTAZIONE STRADALE**
- Messa in quota chiavini
- Fresatura pavimentazione stradale
- Posa in opera nuova pavimentazione stradale - pacchetto tipo 01
- **OPERE VARIE DI COMPLETAMENTO E FINITURA PAVIMENTAZIONE STRADALE**
- Realizzazione segnaletica orizzontale
- Opere varie di completamento e finitura

**SUB-TRATTO 04**  
Fase 01 - Lavori in Dx  
La fase 01 - Lavori in Dx ha uno sviluppo temporale pari a 5 gnc e prevede:

- **ALLESTIMENTO CANTIERE MOBILE**
- **OPERE ACCESSORIE**
- **REALIZZAZIONE PAVIMENTAZIONE STRADALE**
- Messa in quota chiavini
- Fresatura pavimentazione stradale
- Posa in opera nuova pavimentazione stradale - pacchetto tipo 01
- **OPERE VARIE DI COMPLETAMENTO E FINITURA PAVIMENTAZIONE STRADALE**
- Realizzazione segnaletica orizzontale
- Opere varie di completamento e finitura

N.B.: I LAVORI DI OGNI MICROFASE SARANNO ESEGUITI CON SOTTOFASI CHE INTERESSERANNO TRATTI STRADALI DI CIRCA 200 ML. OGNUNA.

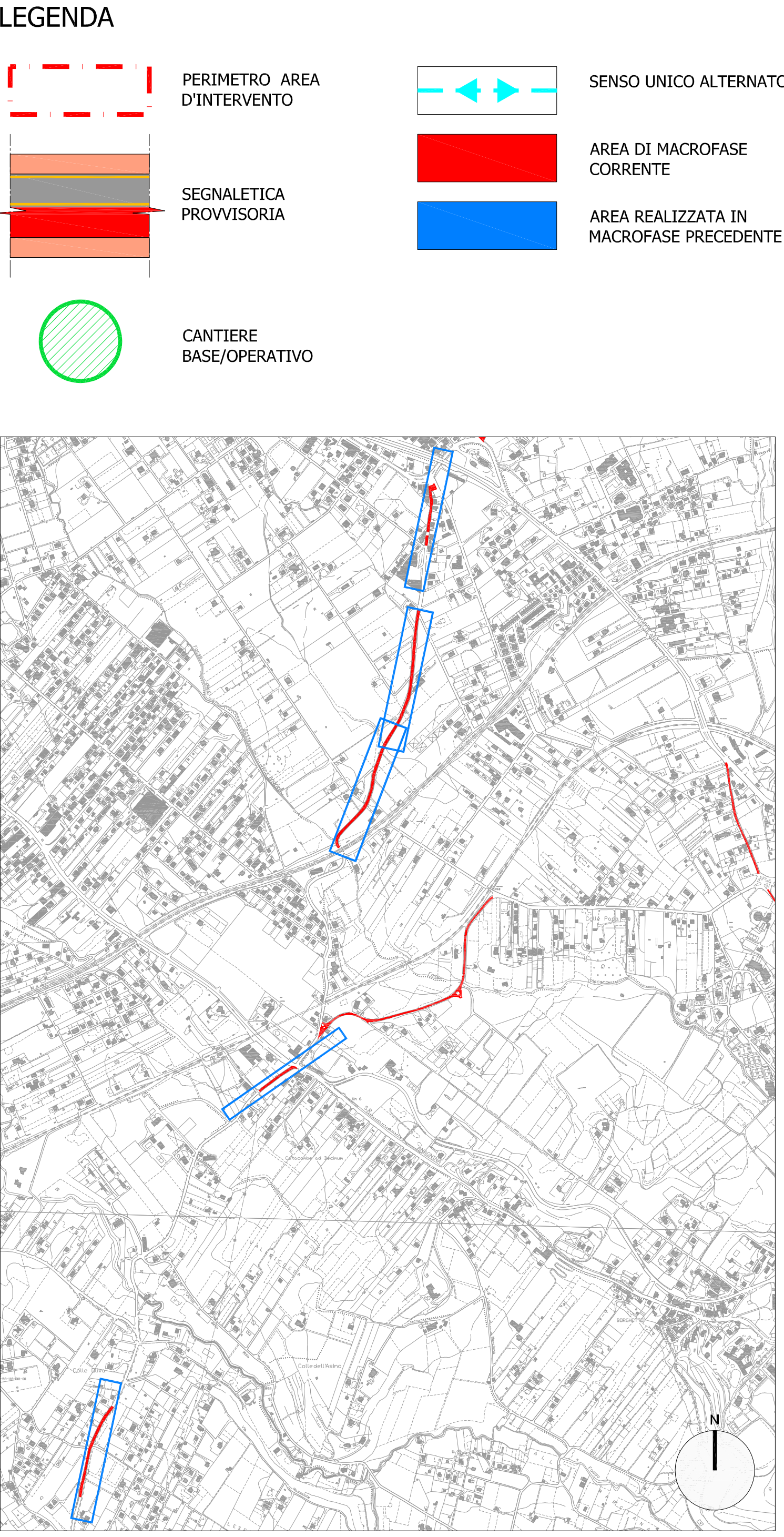
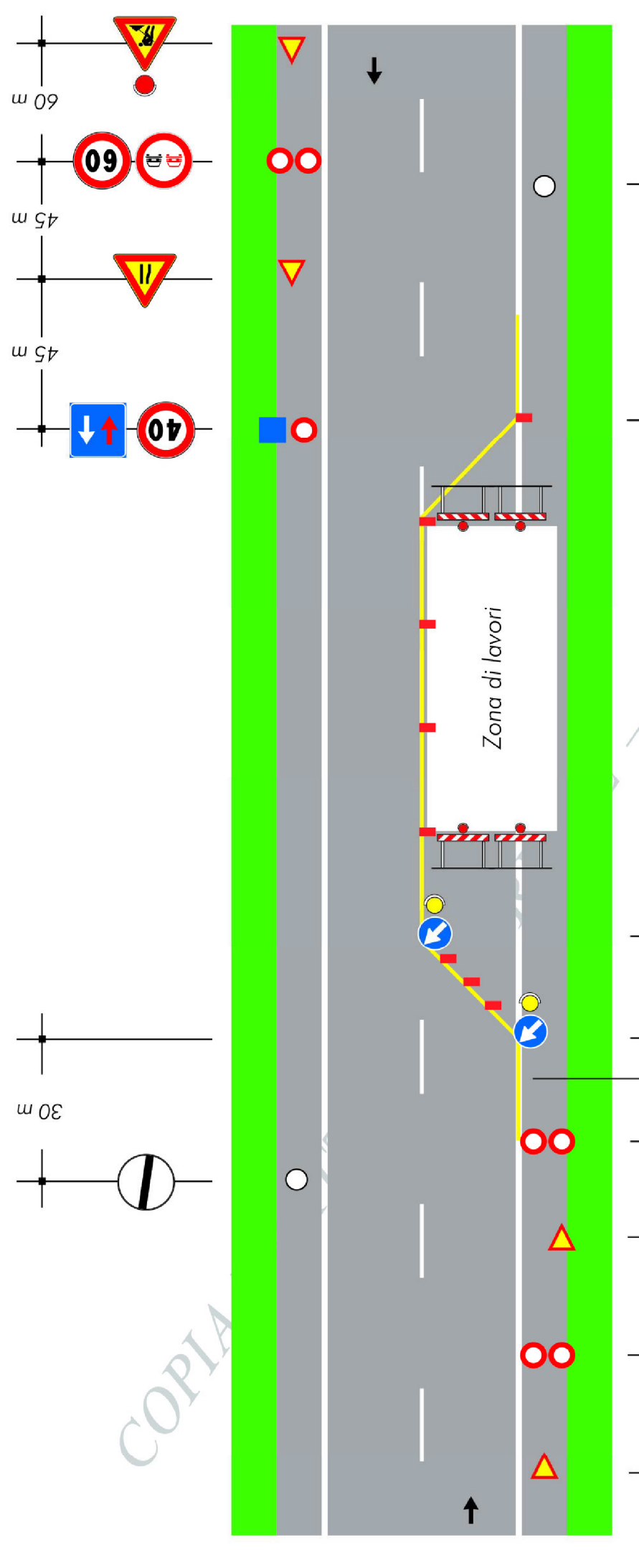
**SEQUENZA LAVORAZIONI PER CIASCUNA MACROFASE:**

**MACROFASE C - SP 85/B VIA GROTTE MARIA - TRATTO 03** (traffico attivo su sede esistente con parzializzazione delle corsie di marcia)

Fase 01 - Lavori in dx  
La fase 01 ha uno sviluppo temporale pari a 15 gnc e prevede:

- **ALLESTIMENTO CANTIERE MOBILE**
- **OPERE ACCESSORIE**
- Rimozione e ripristino barriere danneggiate;
- Pulizia caditoie stradali, manufatti idraulici intero tratto
- **REALIZZAZIONE PAVIMENTAZIONE STRADALE**
- Fresatura pavimentazione stradale
- Posa in opera nuova pavimentazione stradale - pacchetto tipo 01
- **OPERE VARIE DI COMPLETAMENTO E FINITURA PAVIMENTAZIONE STRADALE**
- Realizzazione segnaletica orizzontale
- Opere varie di completamento e finitura

N.B.: I LAVORI DI OGNI MICROFASE SARANNO ESEGUITI CON SOTTOFASI CHE INTERESSERANNO TRATTI STRADALI DI CIRCA 200 ML. OGNUNA.



**KEYPLAN TRATTO 02**

**SEQUENZA LAVORAZIONI PER CIASCUNA FASE:**

**MACROFASE D - SP 11/B VIA DI SALE - TRATTO 04** (traffico attivo su sede esistente con parzializzazione delle corsie di marcia)

Fase 01 - Lavori in dx  
La fase 01 ha uno sviluppo temporale pari a 10 gnc e prevede:

- **ALLESTIMENTO CANTIERE MOBILE**
- **OPERE ACCESSORIE**
- Allestimento cantiere mobile su sede stradale con traffico attivo;
- **REALIZZAZIONE PAVIMENTAZIONE STRADALE**
- Pulizia caditoie stradali, manufatti idraulici intero tratto
- Fresatura pavimentazione stradale
- Posa in opera nuova pavimentazione stradale - pacchetto tipo 01
- **OPERE VARIE DI COMPLETAMENTO E FINITURA PAVIMENTAZIONE STRADALE**
- Realizzazione segnaletica orizzontale
- Opere varie di completamento e finitura

N.B.: I LAVORI DI OGNI MICROFASE SARANNO ESEGUITI CON SOTTOFASI CHE INTERESSERANNO TRATTI STRADALI DI CIRCA 200 ML. OGNUNA.

**Città metropolitana di Roma Capitale**

S.P 77/b PEDEMONTANA DEI CASTELLI  
Lavori di riqualificazione della pavimentazione stradale intera estesa a tratti SS.PP 11/b VIA DI SALE' e 85/b VIA GROTTE MARIA  
Lavori di messa in sicurezza mediante bonifica a tratti della struttura stradale, riattivazione dei presidi idraulici, barriere di sicurezza e segnaletica

**PROGETTO ESECUTIVO**

Codice elaborato: EG.CAN.3  
Titolo elaborato: CANTIERIZZAZIONE -FASISTICA REALIZZATIVA TRATTO 02 SP 77b, TRATTO 03 SP 85b E TRATTO 04 SP 11b - TAV. 1/2

Scale: 1:1000  
Data: Maggio 2022

PROGETTISTA: Ing. Luca Federici  
RESPONSABILE UNICO DEL PROCEDIMENTO: Geom. Giovanni Tozzi

Rf. Dis.	Data	Revisione	DESCRIZIONE	Disegnato:	Verificato:	Approvato:
	Maggio 2022	A		B. D'Alessandro	L. Federici	L. Federici

Viso del Committente: