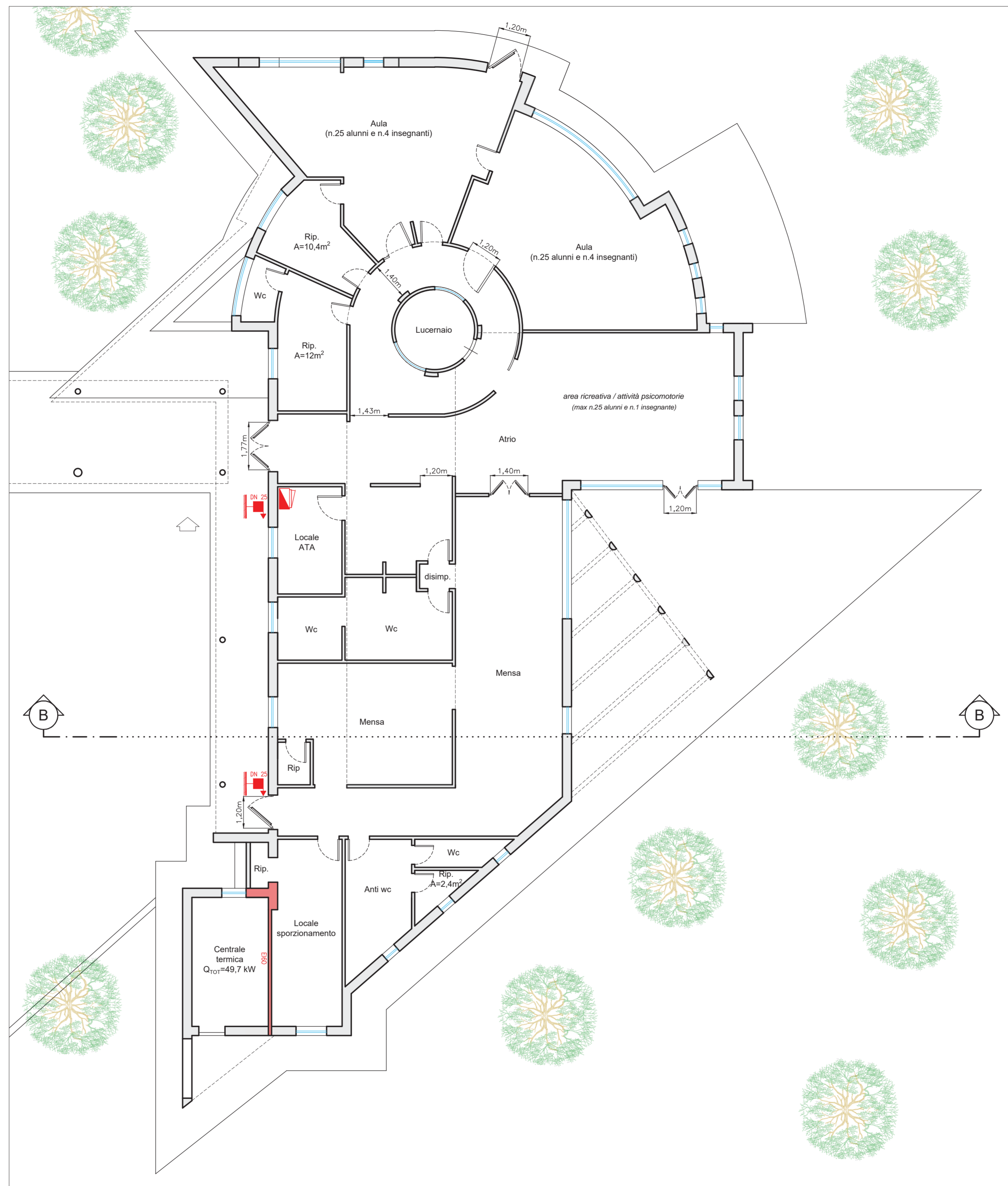


Planimetria scuola elementare - post operam
Scala 1:100



Planimetria scuola materna - post operam
Scala 1:100

LEGENDA:			
RIFERIMENTO	DESCRIZIONE	RIFERIMENTO	DESCRIZIONE
	Estintore portatile		U.S. Cartello autoilluminato da parete
	Quadro elettrico		Percorso di uscita orizzontale
	Attacco singolo per autopompa WF		Elemento portante/separante resistente al fuoco
	Idrante su nasso DN 25		

COMUNE DI NETTUNO PROVINCIA DI ROMA	SOCIETÀ DI INGEGNERIA CIMEI ENGINEERING S.r.l. VIA EMANUELA LOI, 8 - 00048 NETTUNO (RM) TEL./FAX 06 980 3039 CESARE@CIMEI.IT 335 638 2398 MARCO@CIMEI.IT 338 663 5692				
	PROGETTO DEI LAVORI DI ADEGUAMENTO ALLE NORME DI PREVENZIONE INCENDI DELLA SCUOLA MATERNA ED ELEMENTARE "PISCINA CARDILLO" DI VIA ACITREZZA - LOC. PISCINA CARDILLO -				
	COMMITTENTE COMUNE DI NETTUNO				
	IMPRESA APPALTATRICE	IMPRESA ESECUTRICE /			
PROGETTO ARCHITETTONICO	PROGETTO IMPIANTISTICO CIMEI ENGINEERING SOCIETÀ DI INGEGNERIA				
ISCRIZIONE ALBO ORDINE INGEGNERI DELLA PROVINCIA DI ROMA SETTORE A-B-C ING. CESARE CIMEI MATRICOLA A11637 ING. MARCO CIMEI MATRICOLA A38803 SETTORE B-C	ELABORATO GRAFICO POST OPERAM - PLANIMETRIE LOCALI 				
	IL PROGETTISTA 				
	DATA 08/01/2020 EMISSIONE A	SCALA / 09/01/2020			
	FASE ESECUTIVA				
COMMESSA 001958	FASE E	AMBITO WF	PROGRESSIVO 05	EMISSIONE A	FILE 02-20 - 05-dwg