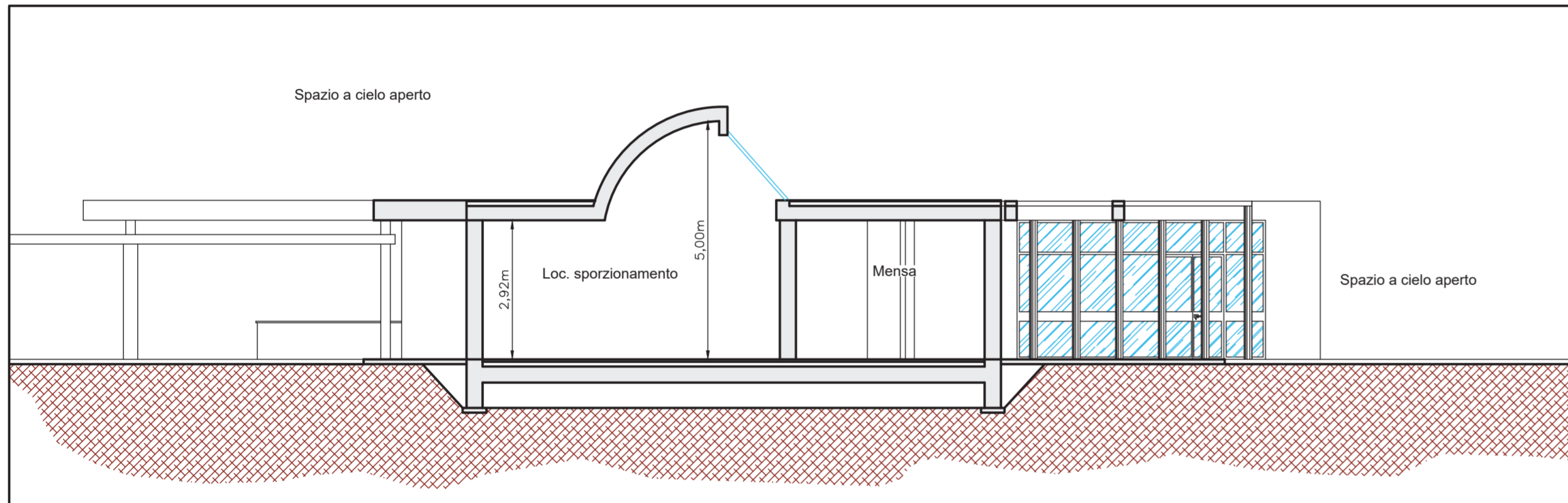


Sezione A-A - ante operam
Scala 1:100



Sezione B-B - ante operam
Scala 1:100

LEGENDA:			
RIFERIMENTO	DESCRIZIONE	RIFERIMENTO	DESCRIZIONE
	Estintore portatile		U.S. Cartello autoilluminato da parete
	Quadro elettrico		Percorso di uscita orizzontale
	Attacco singolo per autopompa WF		Elemento portante/separante resistente al fuoco
	Idrante su naspo DN 25		



Aerofotogrammetria
Fuori Scala

COMUNE DI NETTUNO PROVINCIA DI ROMA	 SOCIETÀ DI INGEGNERIA CIMEI ENGINEERING S.r.l. VIA EMANUELA LOI, 8 - 00048 NETTUNO (RM) TEL./FAX 06 980 3039		CESARE@CIMEI.IT 335 638 2398 MARCO@CIMEI.IT 338 663 5692
	PROGETTO DEI LAVORI DI ADEGUAMENTO ALLE NORME DI PREVENZIONE INCENDI DELLA SCUOLA MATERNA ED ELEMENTARE "PISCINA CARDILLO" DI VIA ACITREZZA - LOC. PISCINA CARDILLO -		
	COMMITTENTE COMUNE DI NETTUNO		
	IMPRESA APPALTATRICE	IMPRESA ESECUTRICE /	
PROGETTO ARCHITETTONICO		PROGETTO IMPIANTISTICO CIMEI ENGINEERING SOCIETÀ DI INGEGNERIA	
ELABORATO GRAFICO ANTE OPERAM - SEZIONI			
ISCRIZIONE ALBO ORDINE INGEGNERI DELLA PROVINCIA DI ROMA ING. CESARE CIMEI MATRICOLA A11637 SETTORE A-B-C ING. MARCO CIMEI MATRICOLA A35803 SETTORE B-C		IL PROGETTISTA 	DATA 08/01/2020 EMISSIONE A 09/01/2020
FASE ESECUTIVA			
COMMESSA 001958	FASE E	AMBITO WF	PROGRESSIVO 03
EMISSIONE A			FILE 02-20 - 03-dwg