



CITTÀ METROPOLITANA DI ROMA CAPITALE

Dipartimento II - Servizio 2 - Dirigente Dott. Roberto Del Signore

"Gestione, manutenzione e ristrutturazione dei beni patrimoniali dell'Ente anche di particolare rilevanza artistica, storica ed architettonica. Programmazione ed attuazione degli interventi di tutela e sicurezza sui luoghi di lavoro"

**ARTENA - PALAZZO IN PIAZZA DELL'UNIONE - LAVORI DI
RIPRISTINO DEI PROSPETTI CON VERIFICA DI
SISTEMAZIONI DEGLI AGGETTI E DEI CORNICIONI. MESSA
IN SICUREZZA DEGLI ELEMENTI LAPIDEI.**

**PROGETTO
ESECUTIVO**



DATA:

Dicembre 2017

DOCUMENTAZIONE FOTOGRAFICA

Il Responsabile del Procedimento: Geom. Antonio Piergentili

Il Progettista: Arch. Roberta Stecchiotti

I Collaboratori: Geom. Germano Romero

Geom. Marco Ercoli

































Cimitero →

← Palazzo Borghese
mura poligonali
RISTORANTE
Chiocchio →

← MUSEO
MUSEO
MUSEO

NO PARKING
NO STOPPING



MUNICIPIO



POSTO
CANTIERE

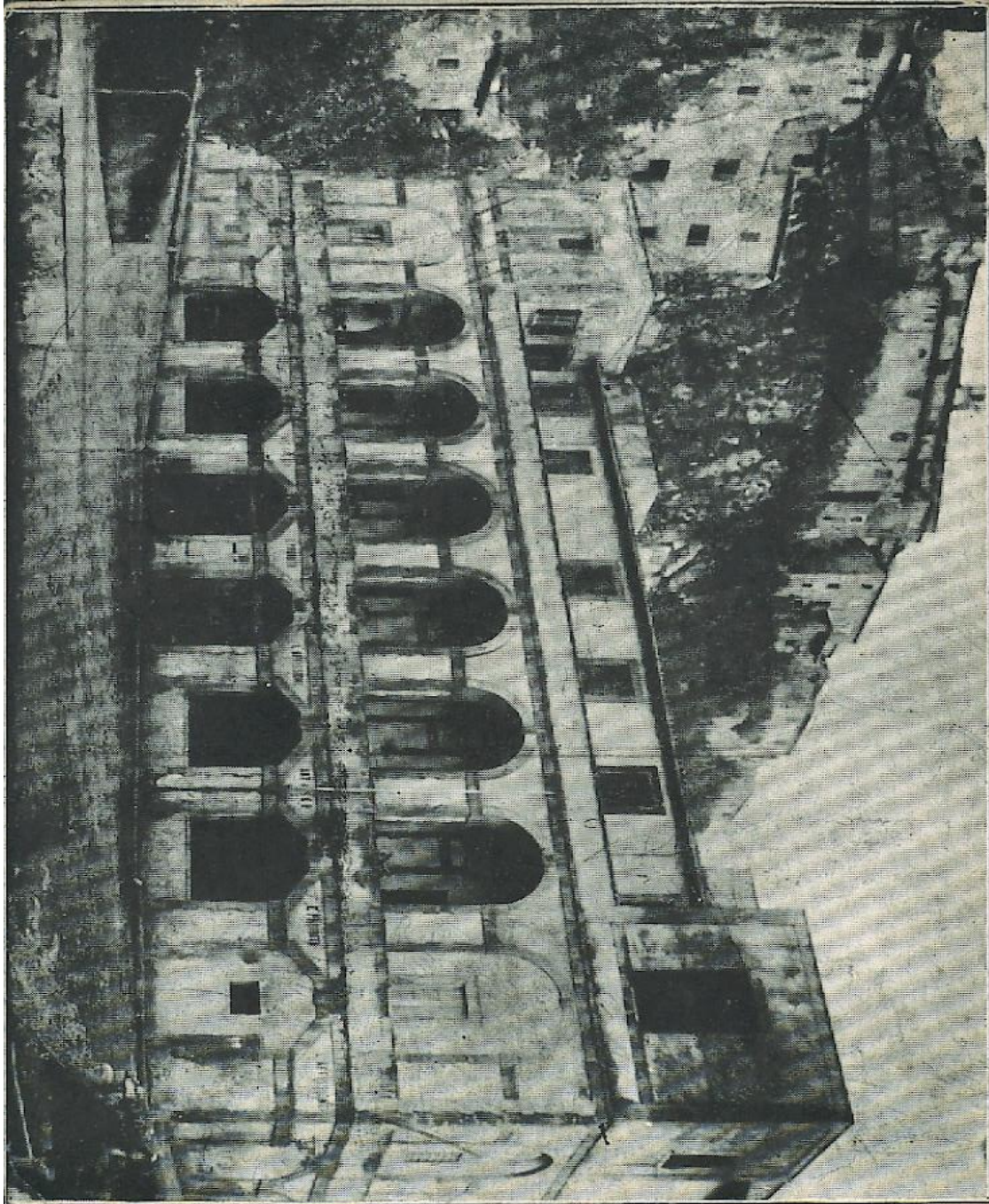




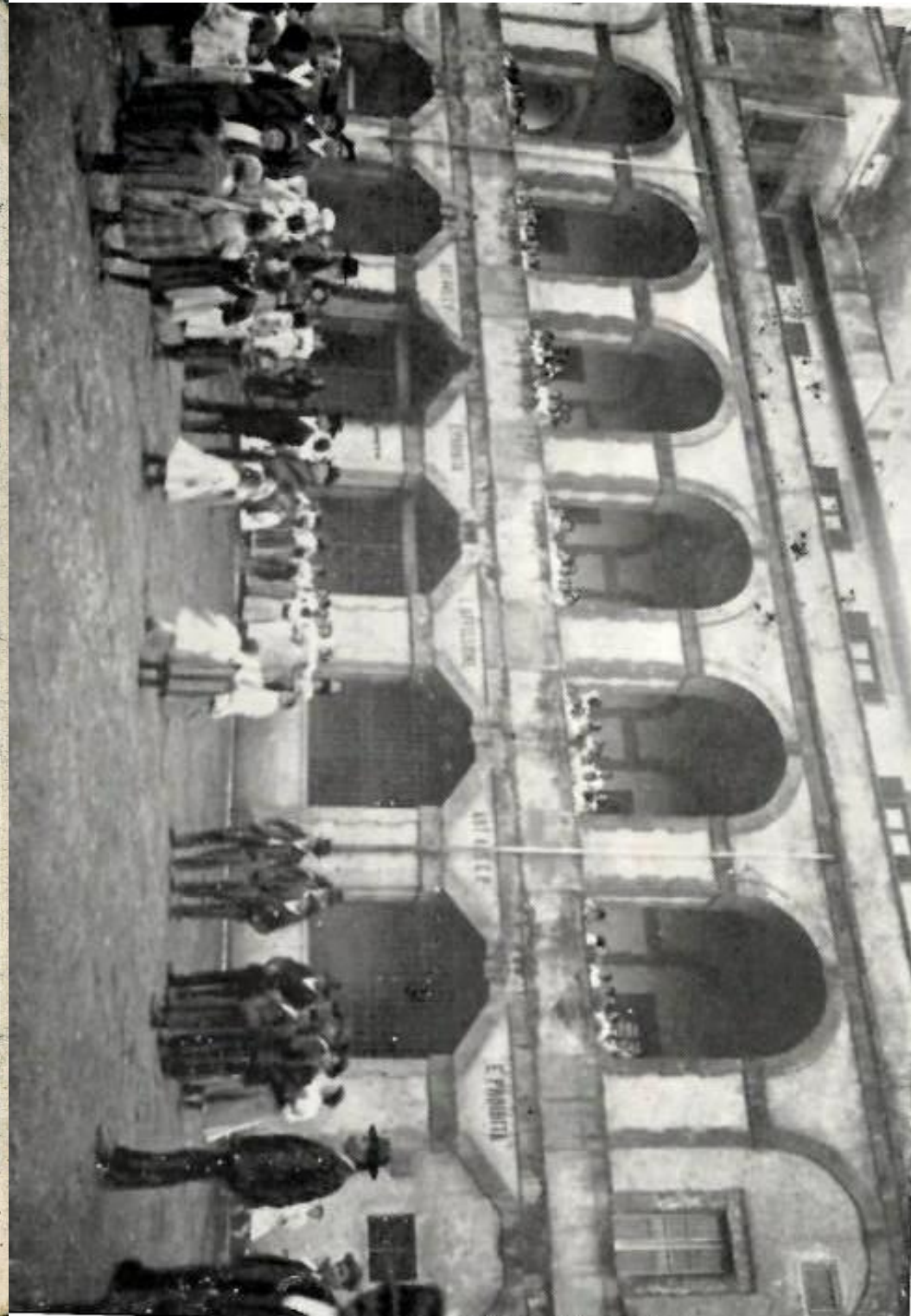


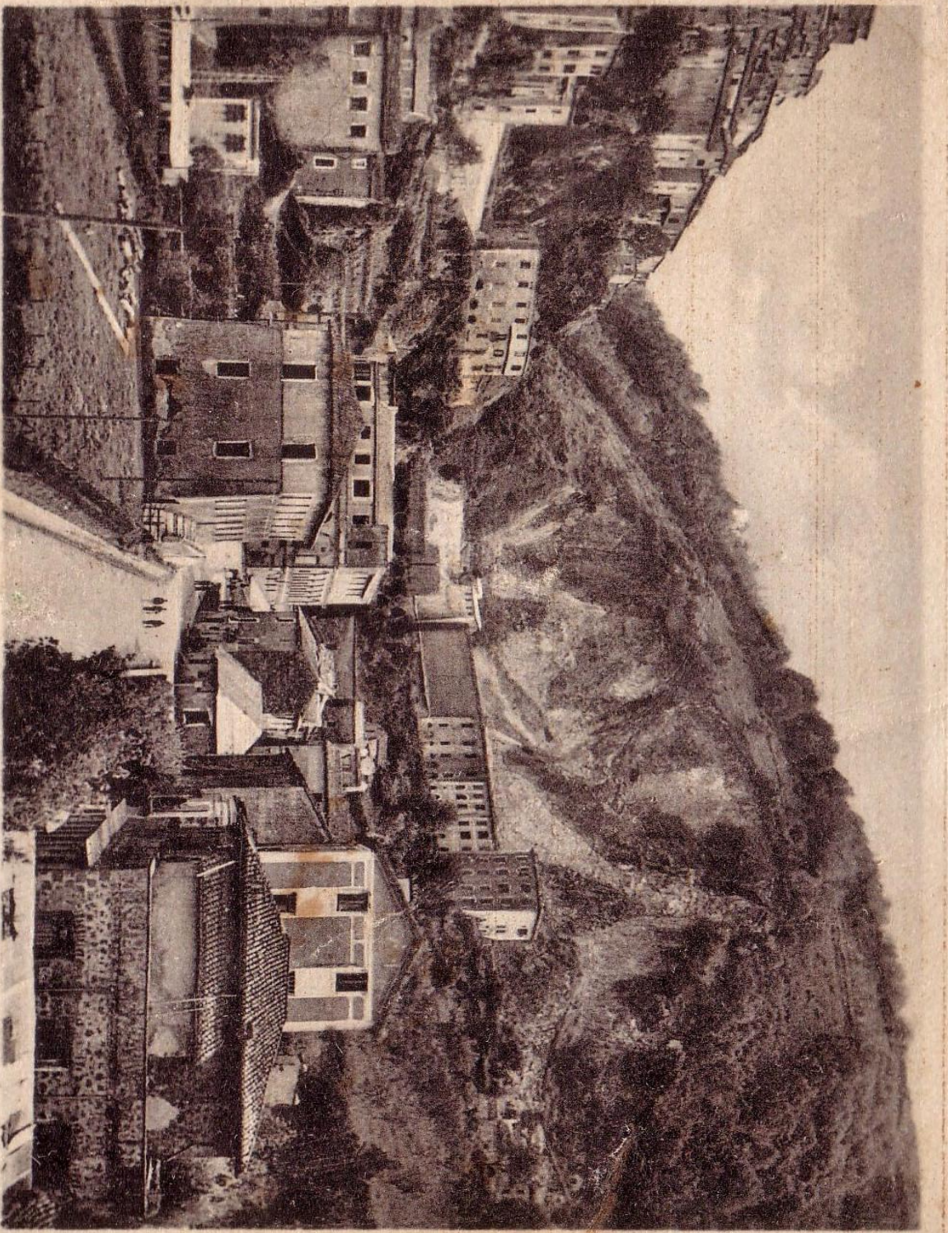




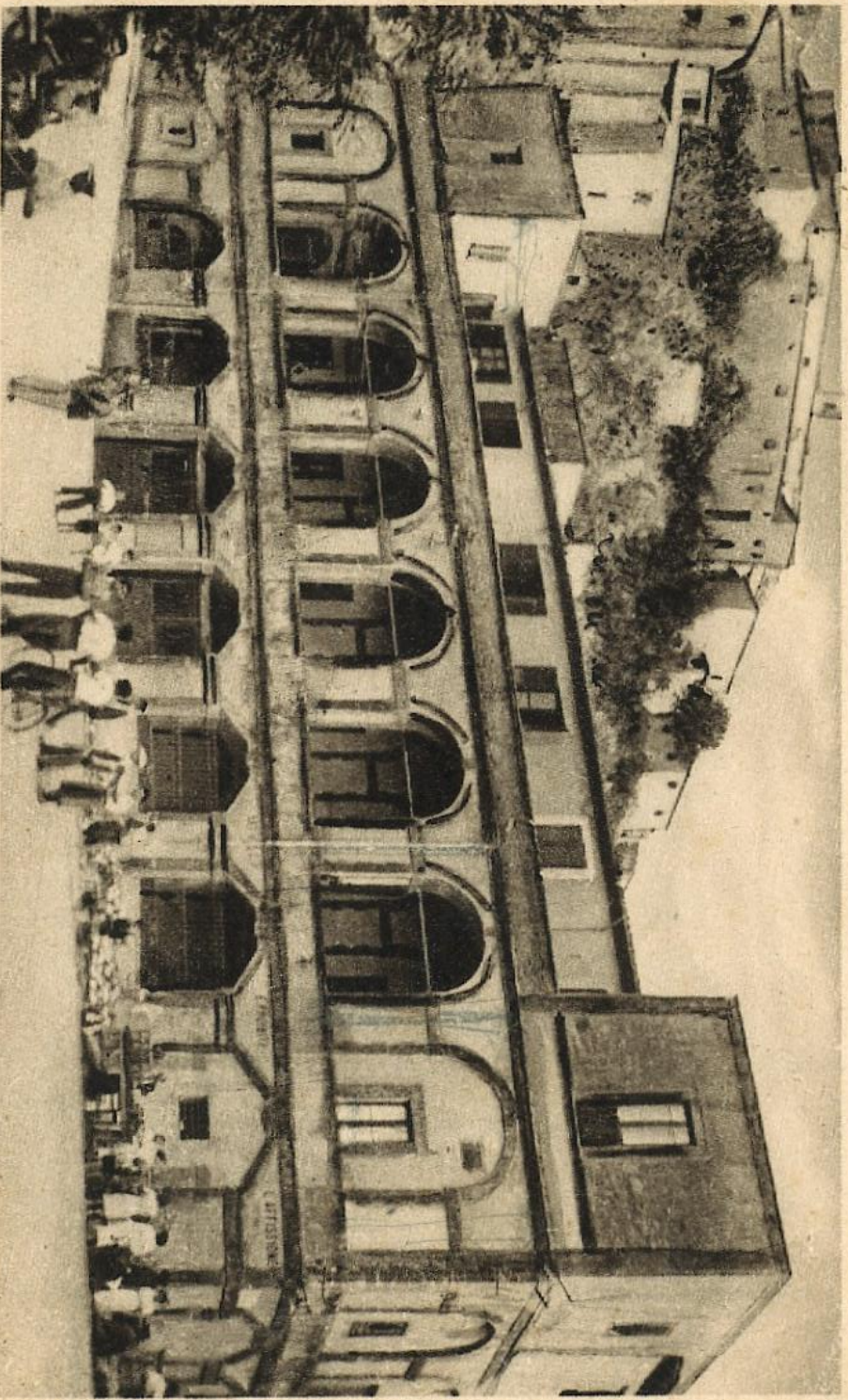


ARTENA - Asilo S. Marco
Ricordo del 25° dalla Fondazione (ottobre 1910)





Artena - Le Fornaci



Artena (Rovina) Aila S. Marco.



Artena (m. 448) . Asilo S. Marco visto dall'alto