



Gestione, manutenzione e ristrutturazione dei beni patrimoniali dell'Ente anche di particolare rilevanza artistica, storica ed architettonica. Programmazione ed attuazione degli interventi di tutela e sicurezza sui luoghi di lavoro

**ARTENA - PALAZZO IN PIAZZA DELL'UNIONE - LAVORI
DI RIPRISTINO DEI PROSPETTI CON VERIFICA DI
SISTEMAZIONI DEGLI AGGETTI E DEI CORNICIONI.
MESSA IN SICUREZZA DEGLI ELEMENTI LAPIDEI**

PROGETTO
ESECUTIVO

TAVOLA n. 1

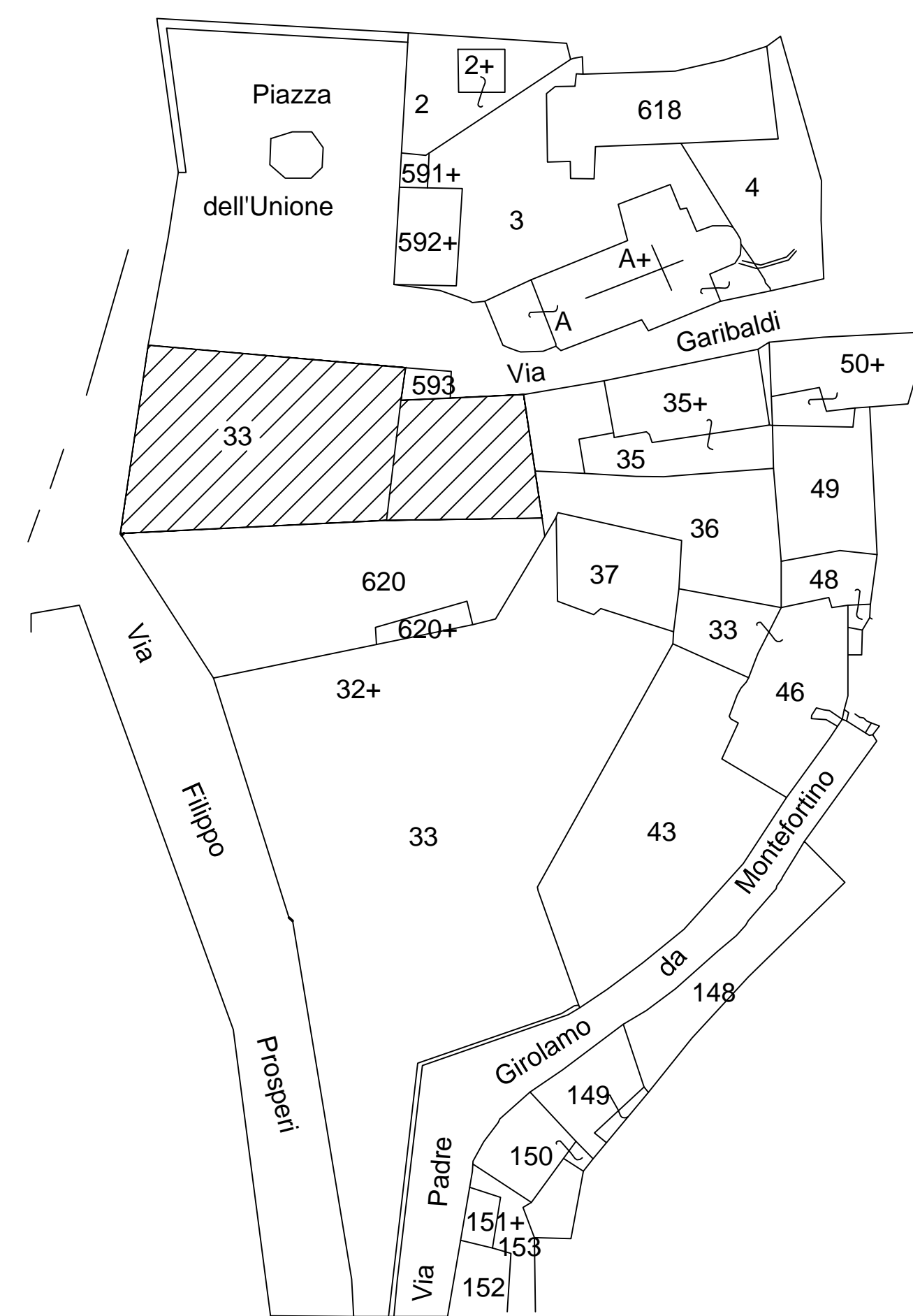
SCAL A:

1:100

PROSPETTI
ANTE-OPERAM

Il Responsabile del Procedimento: Geom. Antonio Piergentili
Il Progettista: Arch. Roberta Stecchiotti
I Collaboratori: Geom. Germano Romero
Geom. Marco Ercoli

RIFERIMENTO CATASTALE



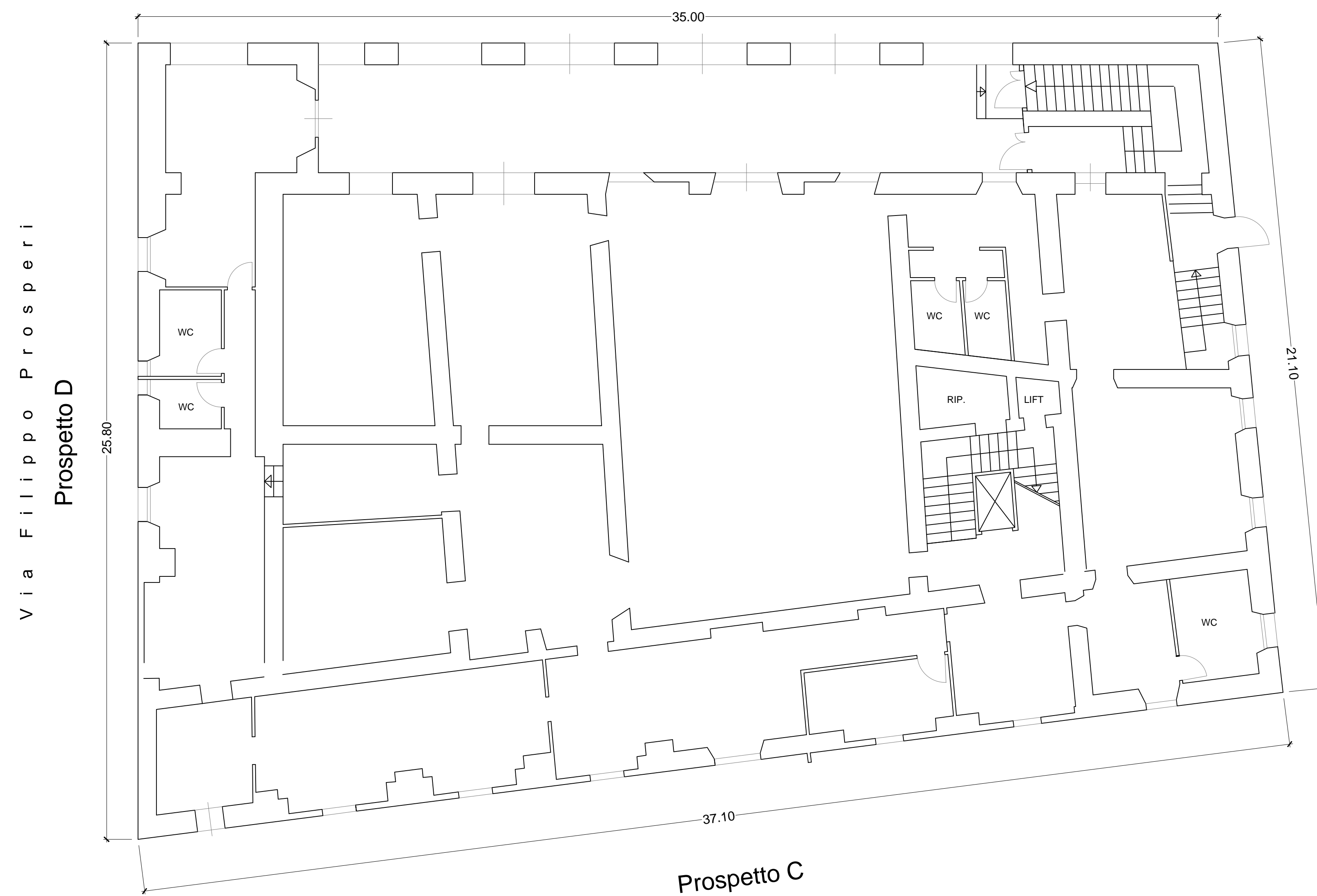
RIFERIMENTO FOTOGRAFICO



PIANTA PIANO TERRA

Piazza dell'Unione

Prospetto A



Prospetto A



Prospetto C



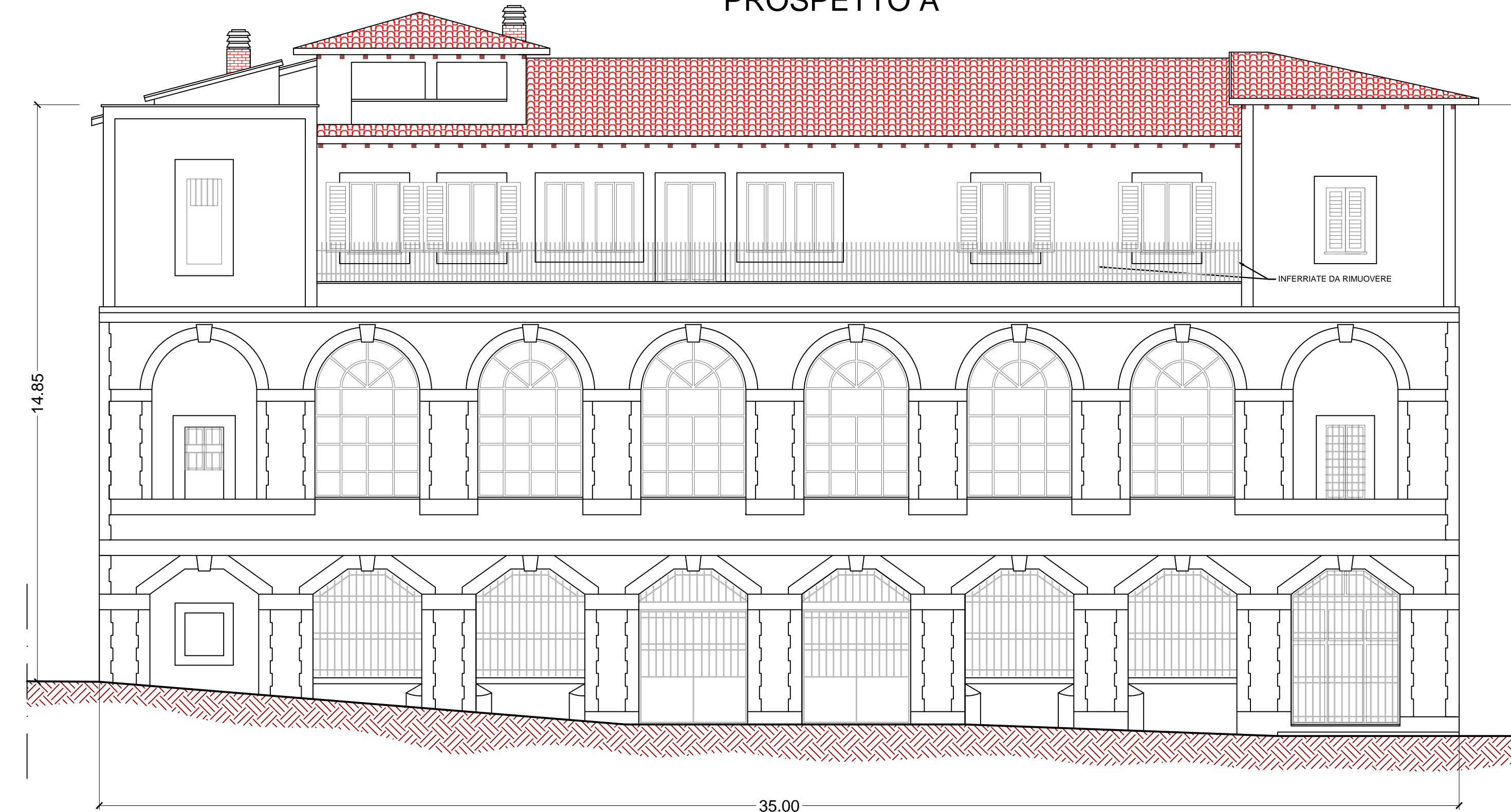
Prospetto B



Prospetto D



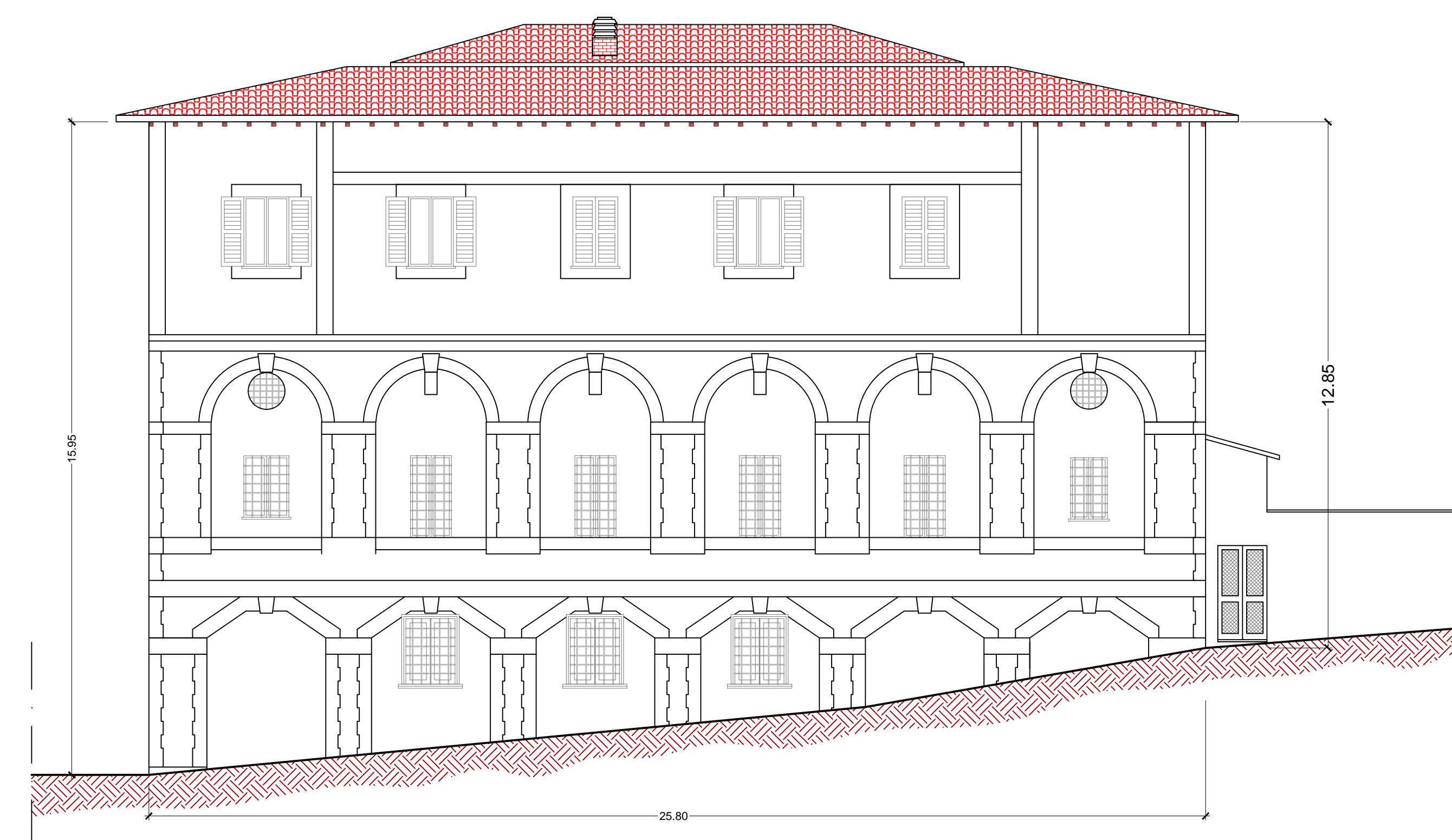
PROSPETTO A



PROSPETTO B



PROSPETTO D



PROSPETTO C

