



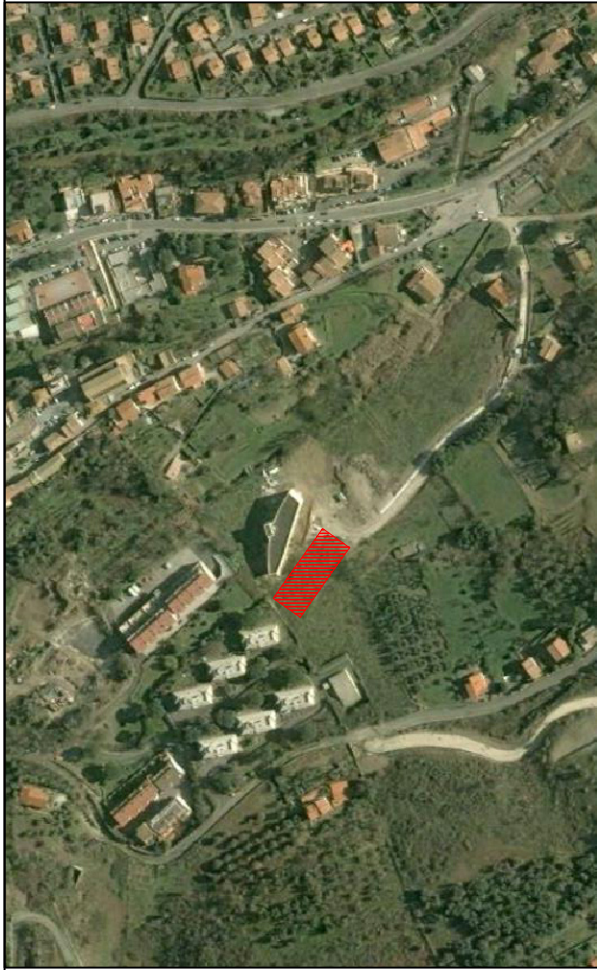
COMUNE di SACROFANO

(Provincia di Roma)



COMPLETAMENTO NUOVO POLO SCOLASTICO
II° LOTTO

LOTTO PRESTAZIONALE LAVORI EDILI DI COMPLETAMENTO



Elaborato:

PLANIMETRIA GENERALE

Il progettista:

Arch. Michele Stamegna
via Beato Paolo Buralli D'Arezzo 20
04020 Itri (LT)

Timbro:

01

Scala:

1:200

Data:

OTTOBRE 2016

Tavola:

