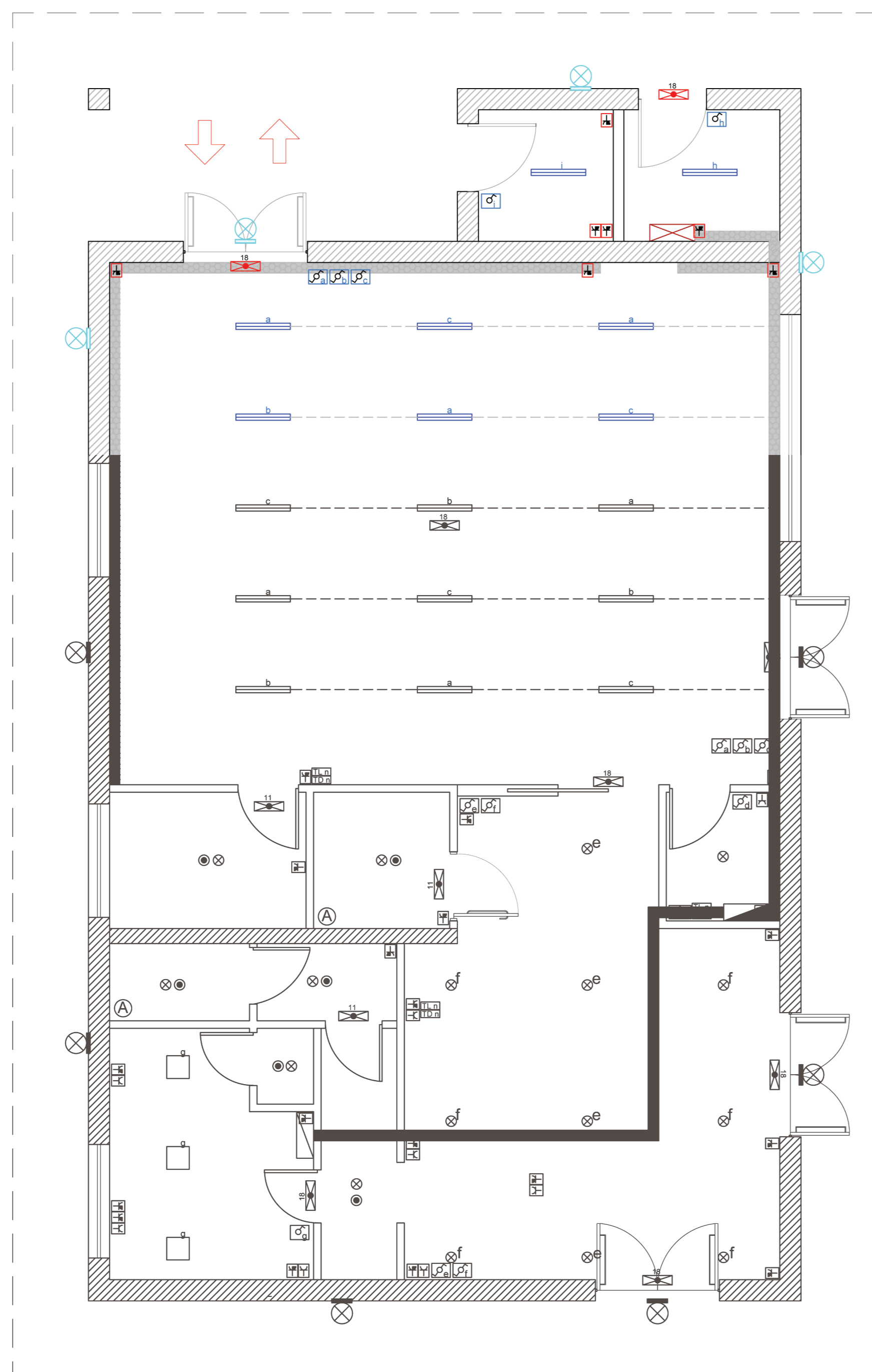




PROGETTO ESECUTIVO

OGGETTO:	RIQUALIFICAZIONE DEL GIARDINO PUBBLICO SITO IN VIA VENEZIA GIULIA - VIA VAL D'AOSTA	
COMMITTENTE:	COMUNE DI FONTE NUOVA	
PROGETTISTA:	Arch. Valentina Falasca	
RESPONSABILE UNICO DEL PROCEDIMENTO:	Arch. Alessia Di Pilato	
DIRIGENTE SETTORE III AMBIENTE:	Arch. Elio Fulvio Bernardo	
TITOLO:	IMPIANTO ELETTRICO - ILLUMINAZIONE E FORZA MOTRICE	
ELABORATO:	DATA:	PROTOCOLLO:
TAV. 07/1_a_b	Dicembre 2018	

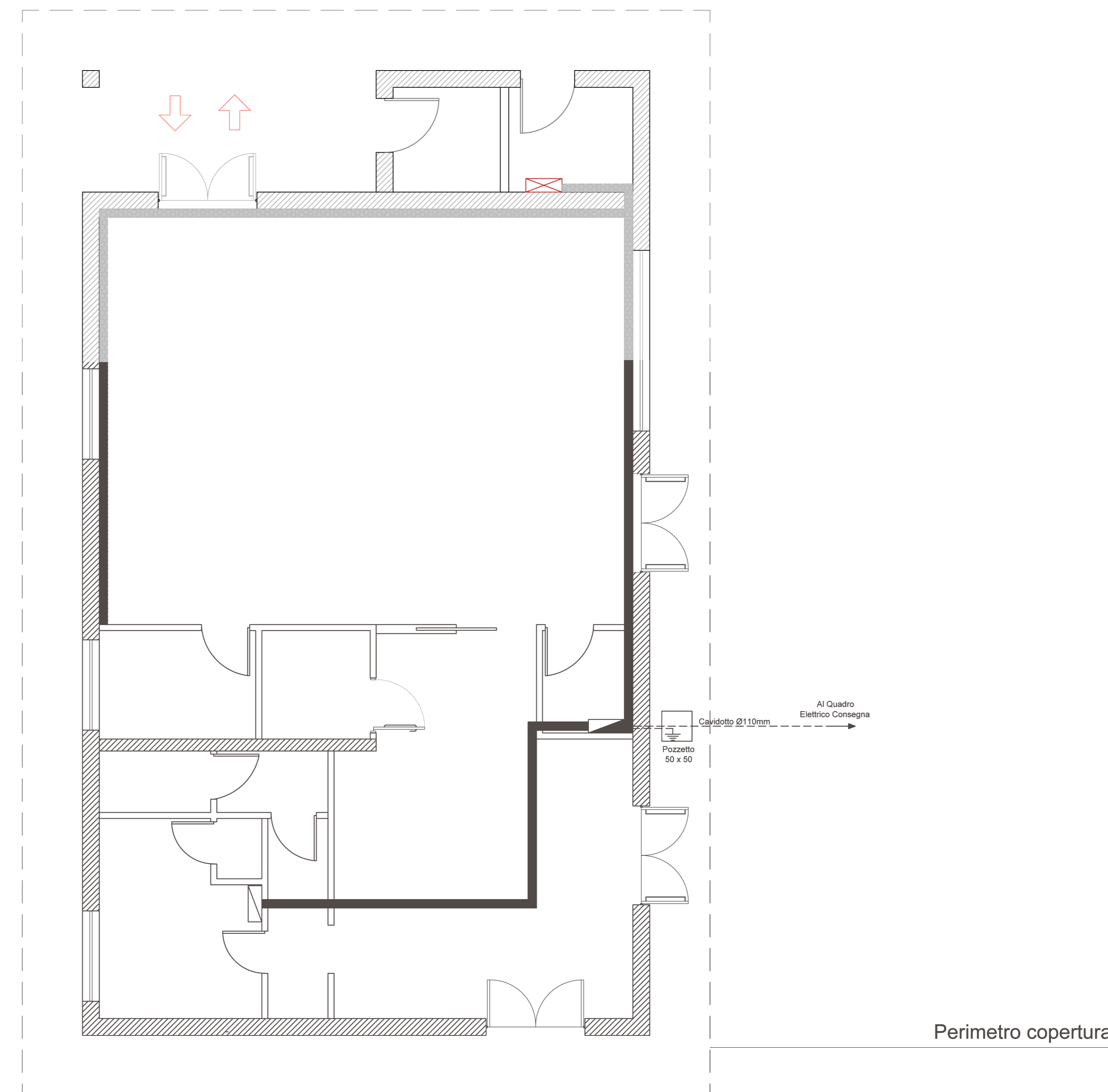
a) ILLUMINAZIONE E FORZA MOTRICE



Perimetro copertura

Planimetria Illuminazione e Forza motrice  
Scala 1:50

b) DISTRIBUZIONE PRIMARIA



Perimetro copertura

Planimetria Distribuzione Primaria  
Scala 1:50

Legenda Simboli

	Quadro Elettrico Generale
	Quadro Elettrico Zona Bar e Cucina
	Quadro Elettrico Locale Tecnico
	Dispensore di Terra
	Plafoniera di emergenza 1x11W
	Plafoniera di emergenza 1x18W
	Presse Telefoniche
	Presse Trasmissione Dati
	Sensore di Presenza per accensione Luce
	Faretto LED 25 W
	Plafoniera LED equivalente 34W
	Plafoniera LED 42W - 4000 Lumen
	Presse Interbloccata 3x16+T
	Presse Interbloccata 3x63+N+T
	Interruttore
	Deviatore
	Presse Universale
	Presse Bivalente 10-16A
	Scatola di derivazione
	Aspiratore
	Canalizzazione a vista: dalla canale alle plafoniere