

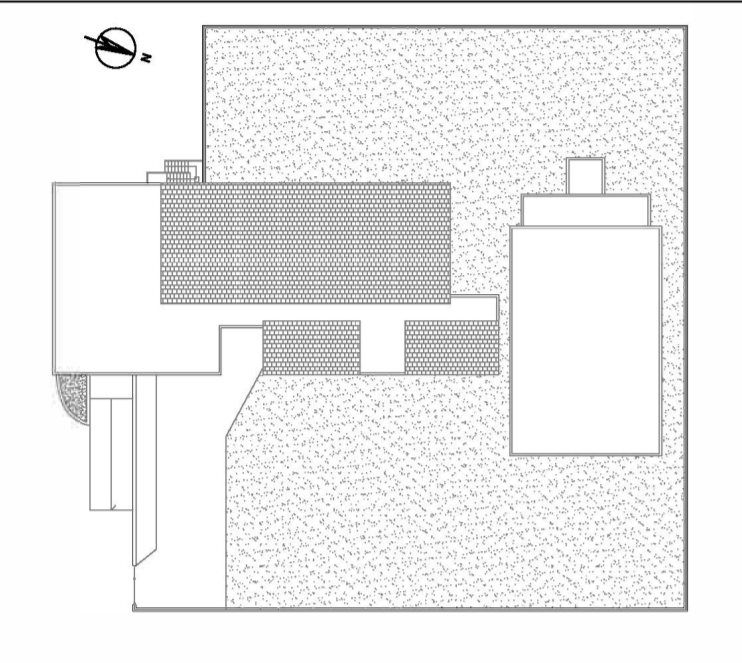


COMUNE DI TOLFA  
 PROVINCIA DI ROMA  
 00054 Tolfa - Piazza Vittorio Veneto 12

**PROGETTO ESECUTIVO**

Interventi di efficientamento energetico Tolfa S. Severa Nord  
 SCUOLA MATERNA E SCUOLA ELEMENTARE  
 Edificio scolastico Piazza della Repubblica - S. Severa Nord

ELABORATI ANTE OPERAM - PIANTA PIANO COPERTURE



Revisione	Data	Note	Approvazione
00	08/04/2015		
01	Marzo 2017		

IL PROGETTISTA: Ing. Marco MANNI Viale Asia 11, 00144 Roma	NUMERO TAVOLA <b>03</b>
Scala 1:100	
Data Marzo 2017	

Rapp. 1:100

PIANTA PIANO COPERTURE

