

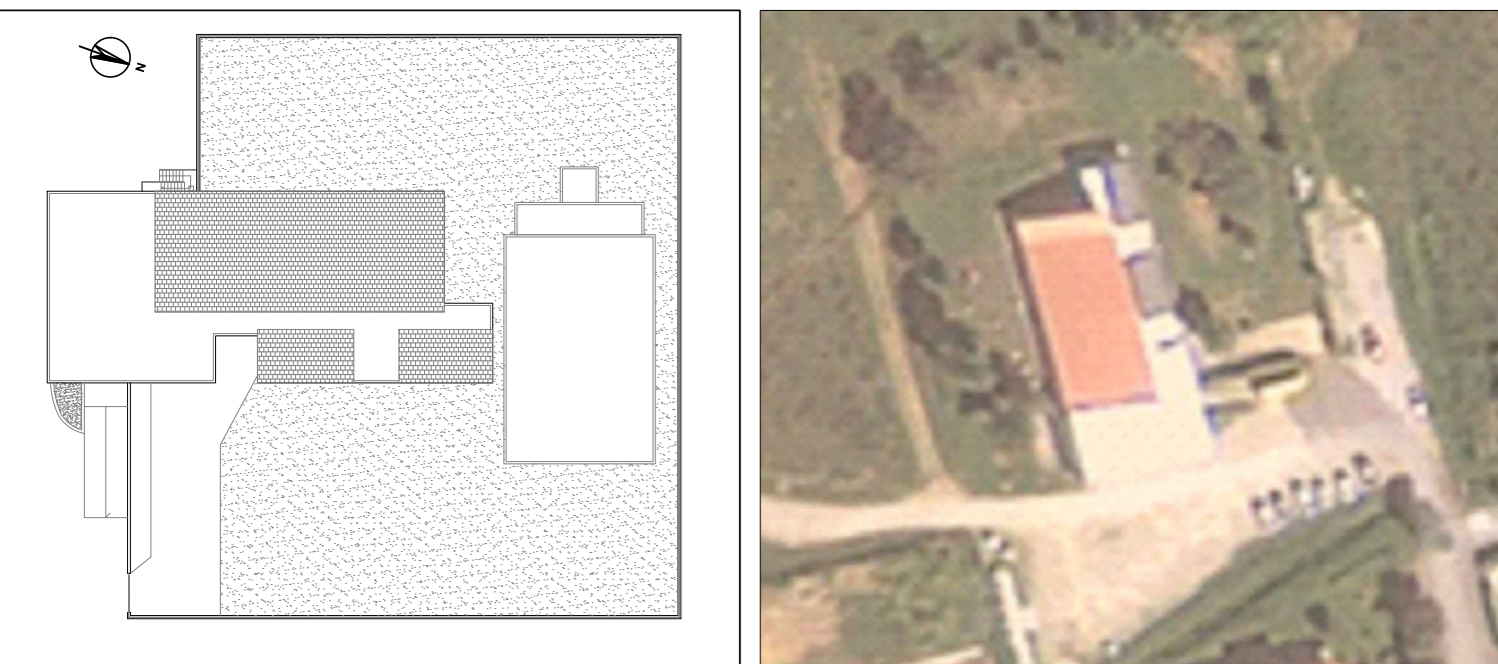


COMUNE DI TOLFA
 PROVINCIA DI ROMA
 00054 Tolfa - Piazza Vittorio Veneto 12

PROGETTO ESECUTIVO

Interventi di efficientamento energetico Tolfa S. Severa Nord
 SCUOLA MATERNA E SCUOLA ELEMENTARE
 Edificio scolastico Piazza della Repubblica - S. Severa Nord

ELABORATI ANTE OPERAM - PIANTA PIANO TERRA E INTERRATO

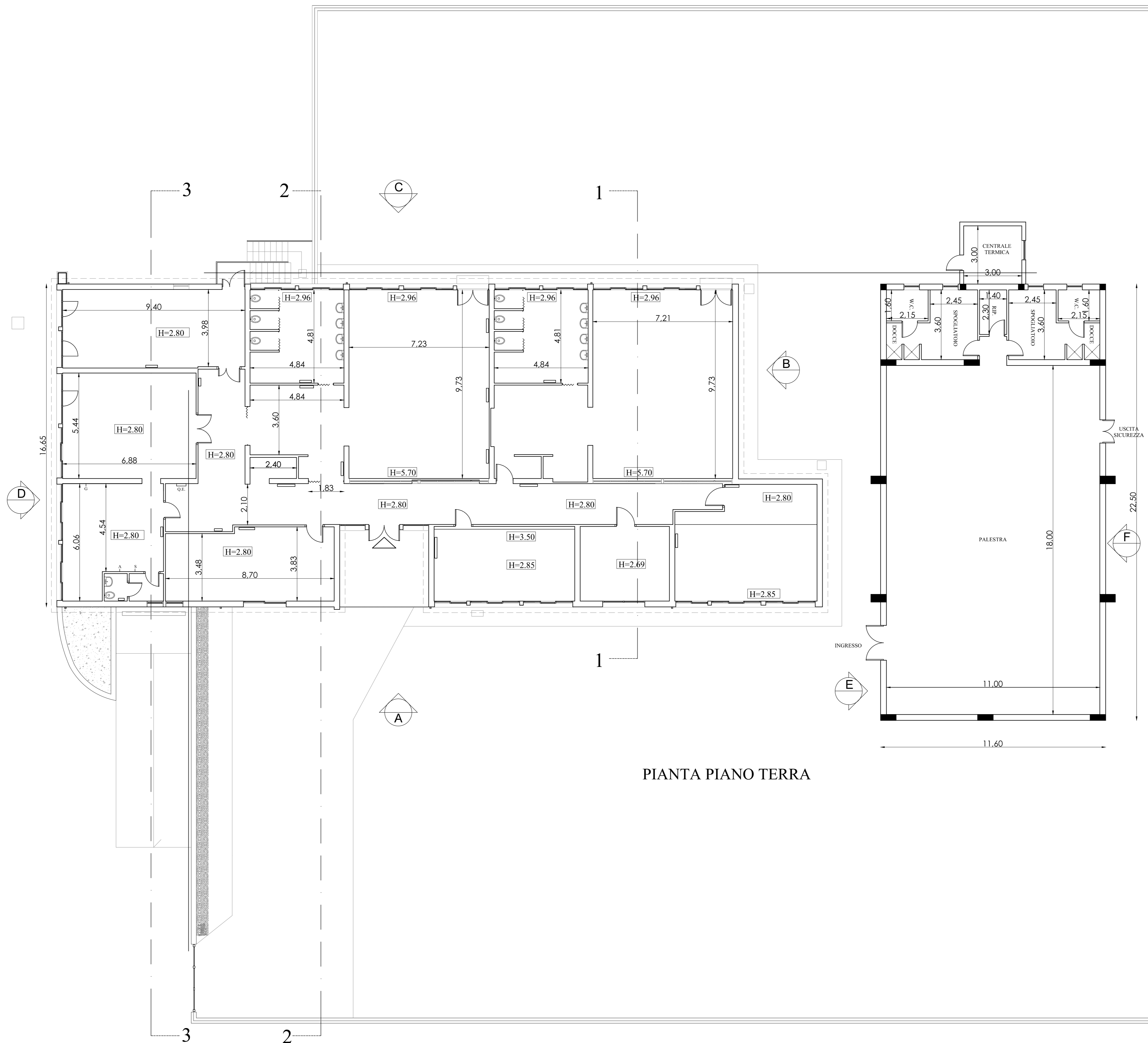


Revisione	Data	Note	Approvazione
00	08/04/2015		
01	Marzo 2017		

IL PROGETTISTA: Ing. Marco MANNI viale Asia 11, 00144 Roma	NUMERO TAVOLA 02
Scala 1:100	
Data Marzo 2017	

Rapp. 1:100

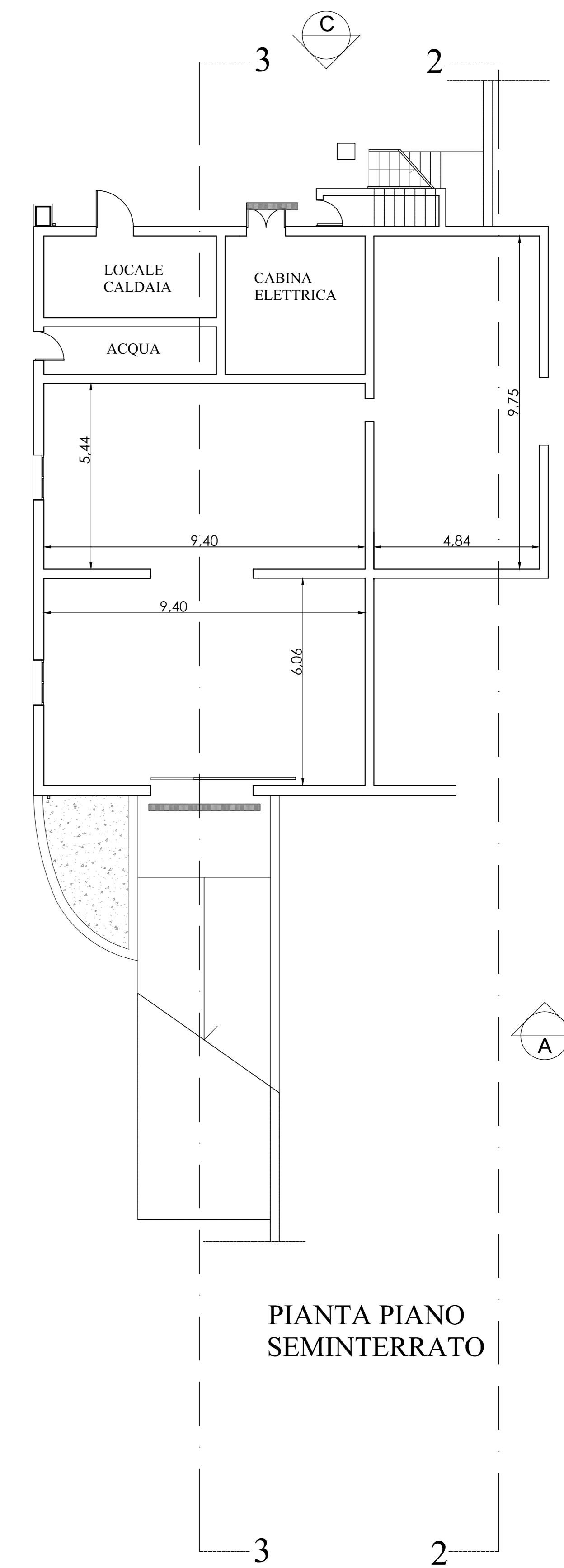
PIANTA PIANO TERRA



PIANTA PIANO TERRA

Rapp. 1:100

PIANTA PIANO INTERRATO



PIANTA PIANO SEMINTERRATO