

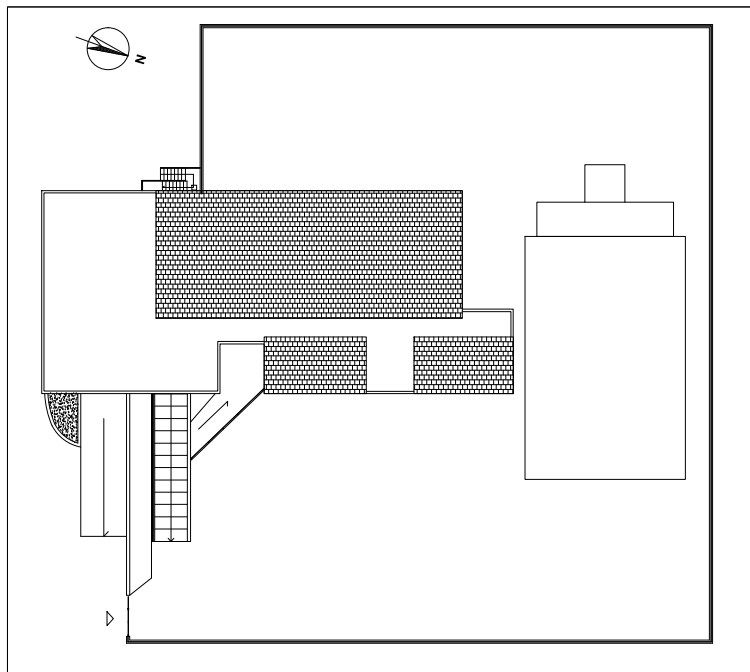


**COMUNE DI TOLFA**  
PROVINCIA DI ROMA  
00054 Tolfa - Piazza Vittorio Veneto 12

# PROGETTO ESECUTIVO

**Interventi di efficientamento energetico Tolfa S. Severa Nord**  
**SCUOLA MATERNA E SCUOLA ELEMENTARE**  
**Edificio scolastico Piazza della Repubblica - S. Severa Nord**

## QUADRO TECNICO ECONOMICO



Revisione	Data	Note	Approvazione	NUMERO TAVOLA <b>R05</b>
00	08/04/2015			
01	Marzo 2017			
IL PROGETTISTA: <b>Ing. Marco MANNI</b> viale Asia 11, 00144 Roma				Scala
				Data Marzo 2017

<b>QUADRO TECNICO ECONOMICO</b>			
<b>A</b>	<b>IMPORTO DEI LAVORI</b>		
	Lavori a corpo		
	Lavori a corpo <b>Categoria OG1</b>		€ 135.212,23
	Lavori a corpo <b>Categoria OG11</b>		€ 88.515,34
	Lavori a corpo <b>Categoria OG9</b>		€ 45.316,04
	Lavori in economia		
	Sommano		€ 269.043,61
A.2	COSTI PER LA SICUREZZA (non soggetti a ribasso d'asta)		€ 23.053,03
	<b>TOTALE A</b>		<b>€ 292.096,64</b>
<b>B</b>	<b>SOMME A DISPOSIZIONE DELLA STAZIONE APPALTANTE</b>		
B.1	Spese tecniche non ricomprese in quelle a base d'asta comprensive di oneri previdenziali		€ <b>33.630,45</b>
a)	Progettazione tecnica ed economico finanziaria, inclusi gli oneri per la sicurezza in fase di progettazione		
b)	Direzione Lavori, Coordinamento per la sicurezza in fase di esecuzione dei lavori, Contabilità di cantiere e Collaudo		€ 32.285,23
c)	Spese per attività di consulenza e di supporto al RUP		€ 1.345,22
B.2	Incentivi di cui all'art. 113 del D.Lgs 50/2016		€ 5.841,93
B.3	Spese per pubblicità e gara		€ 1.000,00
	<b>Totale B.1+B.2+B.3</b>		<b>€ 40.472,38</b>
B.4	Imprevisti (max 5% dell'importo dei lavori e solo nel caso di interventi relativi all'involucro edilizio e suoi componenti)		€ <b>13.452,18</b>
	<b>Totale somme a disposizione dell'amministrazione B.1+B.2+B.3+B.4+B.5+B.6+B.7</b>		<b>€ 53.924,56</b>
<b>C</b>	<b>Calcolo IVA</b>		
C.1	IVA su lavori ed imprevisti (10%)	€ 30.554,88	
C.2	IVA su servizi, forniture e spese Tecniche (22%) <b>B.1+B.2+B.3</b>	€ 8.903,92	
	Sommano		€ <b>39.458,81</b>
	<b>TOTALE COMPLESSIVO al netto dell'IVA (A+B)</b>		<b>€ 346.021,20</b>
	<b>TOTALE COMPLESSIVO (A+B+C)</b>		<b>€ 385.480,01</b>
	<b>TOTALE SPESA AMMISSIBILE</b>		<b>€ 1.200.000,00</b>