

N.B. Tutte le forometrie dovranno essere definite ed approvate dalla D.L. prima della realizzazione delle strutture

| PRESCRIZIONI SUI MATERIALI E DISPOSIZIONI GENERALI   |  |  |
|--|--|--|
| CARATTERISTICHE DEI MATERIALI  |  |  |
| MAGRONE CALCESTRUZZO   | Sottofondazioni<br>Fondazioni a platea in opera<br>Strutture in elevazione in opera<br>Strutture prefabbricate | Rck >= 25 MPa<br>Rck >= 30 MPa<br>Rck >= 30 MPa<br>Rck >= 35 MPa |
| ACCIAIO RETE   | B450C<br>B450C   | Fyk >= 450 MPa<br>Fyk >= 450 MPa                                 |
| DETTAGLI COSTRUTTIVI   |  |  |
| COPRIFERRO INTERFERRO  | 2 cm strutt prefabbr - 3 cm strutt. in elevazione - 3.5 cm strutt. interrato                                   |  |
| ANCORAGGIO DIAMETRO PIEG.  | 2 cm fino a e 20 - oltre diametro della barra >= 6 Ø   |  |
| CONDIZIONI DI LAVORAZIONE  |  |  |
| GETTI C.A. TEMP. AMBIENTE DISARMO  | Avvisare sempre la DL prima di effettuare i getti > 2°C o utilizzare appositi additivi 28 giorni               |  |
| PROVE SUI MATERIALI DA COSTRUZIONE   |  |  |
| CALCESTRUZZO   | CONTROLLO TIPO "A" (NTC 14.01.2008)<br>Nr.1 prelievo (2 cubetti 15x15x15) ogni 100/mc di miscela omogenea      |  |
| ESPOSIZIONE AMBIENTALE   |  |  |
| CLASSE   | XC2/XC3/XF3 (carbonatazione, cicli gelo e disgelo)   |  |
| CONSISTENZA CALCESTRUZZO   |  |  |
| FONDAZIONI ELEVAZIONE  | CLASSE S4 - Slump 160/210<br>CLASSE S4 - Slump 160/210   |  |
| NORMATIVA DI RIFERIMENTO, PARAMETRI SISMICI, RESISTENZA AL FUOCO   |  |  |
| D.M. Infrastrutture 14 gennaio 2008 - Legge 05/11/1971 n. 1086<br>Comune Monterotondo (RM) - Zona Sismica 2b - Tipo di Costruzione 2 - Classe d'uso II |  |  |
| NOTE   |  |  |
| Le misure sono indicative e dovranno essere verificate con gli architettonici  |  |  |

### Part. A

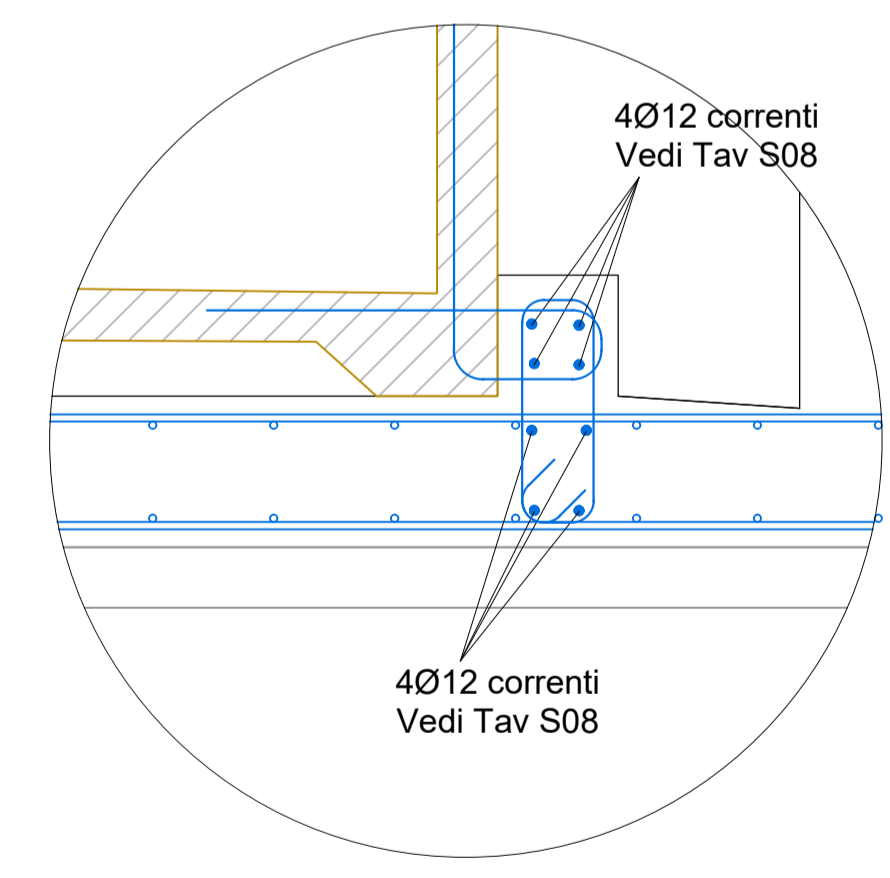
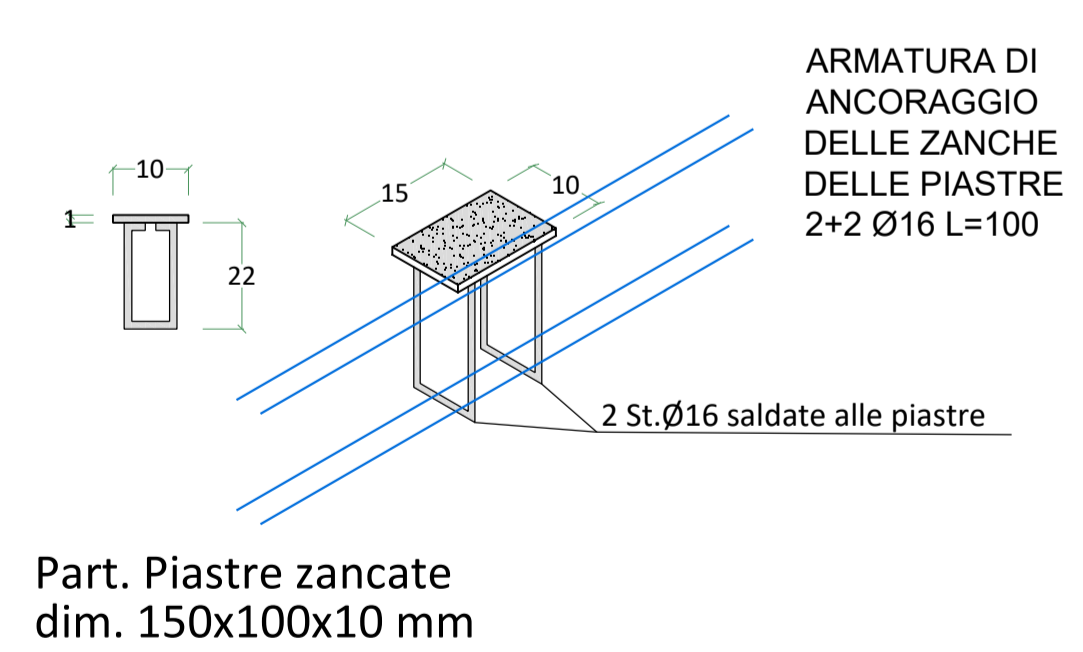
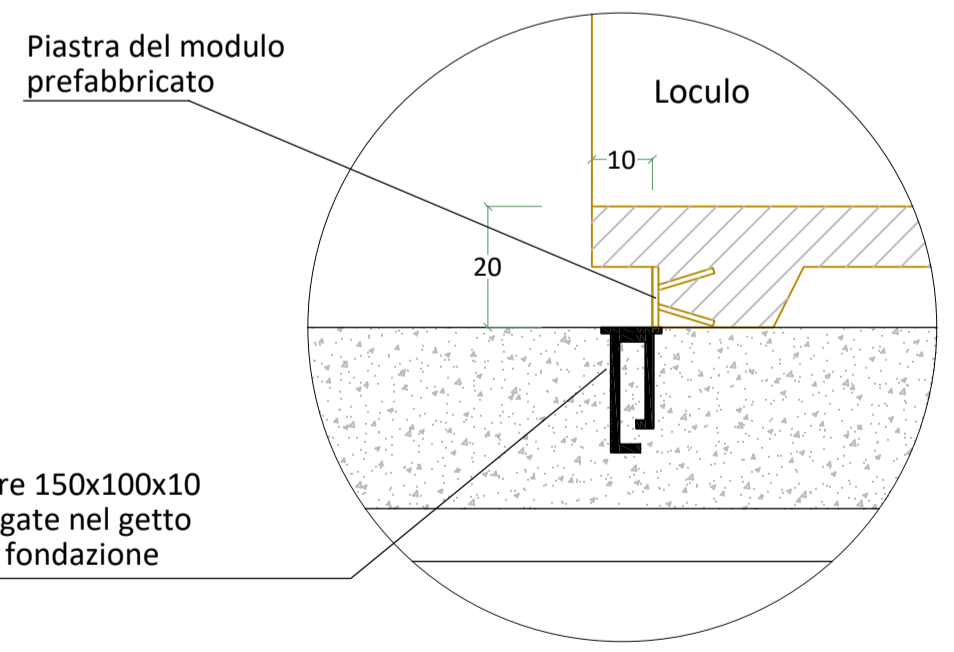
#### PARTICOLARE PIASTRE ZANCATE

PIASTRA IN ACCIAIO S275 DI DIMENSIONI 150x100x1 mm  
CON NR. 2 ZANCHE Ø16 ANCORATE ALLA PIASTRA MEDIANTE SALDATURA A CORDONE D'ANGOLO S=6 mm DA  
AMBO I LATI DI OGNI ZANCA PER ALMENO 50 mm CIASCUNO

### Part. B

#### PARTICOLARE ANCORAGGI POSTERIORI

CORDOLO 20x20 cm con staffe Ø12/20 e 4Ø12 correnti ad inghiassare le staffe dei loculi prefabbricati



#### CONNESSIONE ANTERIORE FRA FONDAZIONE E BLOCCHI LOCULI SALDATURA A CORDONE D'ANGOLO

Dimensione saldatura S = 6 mm; Lunghezza minima saldatura L = 50 mm  
Il collegamento fra gli elementi viene realizzato mediante l'apposizione di una saldatura a cordone d'angolo fra le piastre predisposte negli elementi strutturali e le piastre da posizionare nelle fondazioni in opera

#### CONNESSIONE POSTERIORE FRA FONDAZIONE E LOCULI CORDOLO DI DIMENSIONI 20x20 cm

Il collegamento fra gli elementi viene realizzato mediante la realizzazione di un cordolo di dimensioni 20x20 cm armato con staffe Ø12/20 uscanti dalla platea di fondazione e da ricollegare con le staffe uscanti dai blocchi loculi prefabbricati mediante l'inserimento di 2+2 Ø12 correnti

Il cordolo va gettato dopo il posizionamento dei prefabbricati



## Comune di Monterotondo

Provincia di Roma

**NUOVO CIMITERO COMUNALE**

**VARIANTE AL PROGETTO ESECUTIVO**

**4° LOTTO FUNZIONALE - 1° STRALCIO**

SPAZIO RISERVATO ALL'UFFICIO DELL'ENTE COMPETENTE:

PROGETTAZIONE:



ITALSTUDI s.r.l.  
Servizi di Ingegneria e Assetto del Territorio  
Via Edoardo d'Onofrio, 212  
00156 Roma

DIRETTORE TECNICO: Arch. Marcello PERETTI CUCCHI

GRUPPO DI PROGETTAZIONE: Geom. Massimo COMPAGNUCCI

Peretti Cucchi Marcello n° 861

OGGETTO:

**INTERVENTO 1**

**ARMATURE METALLICHE: LOCULI PREFABBR. P.E. S10**

TAVOLA:

**P.E. S10**

DATA: 12/03/2018

SCALA: 1/25

| Commissa | Livello Progetto | Specialistica | Progressivo | File                               |
|----------|------------------|---------------|-------------|------------------------------------|
| 17_01    | PE               |               | -           | 17_01_A_02_D_Monterotondo 4o Lotto |

| Rev | Data | Descrizione | Autore |
|-----|------|-------------|--------|
|     |      |             |        |
|     |      |             |        |

A TERMINI DI LEGGE E' SEVERAMENTE VIETATO RIPRODURRE O COMUNICARE A TERZI IL CONTENUTO DEL PRESENTE ELABORATO