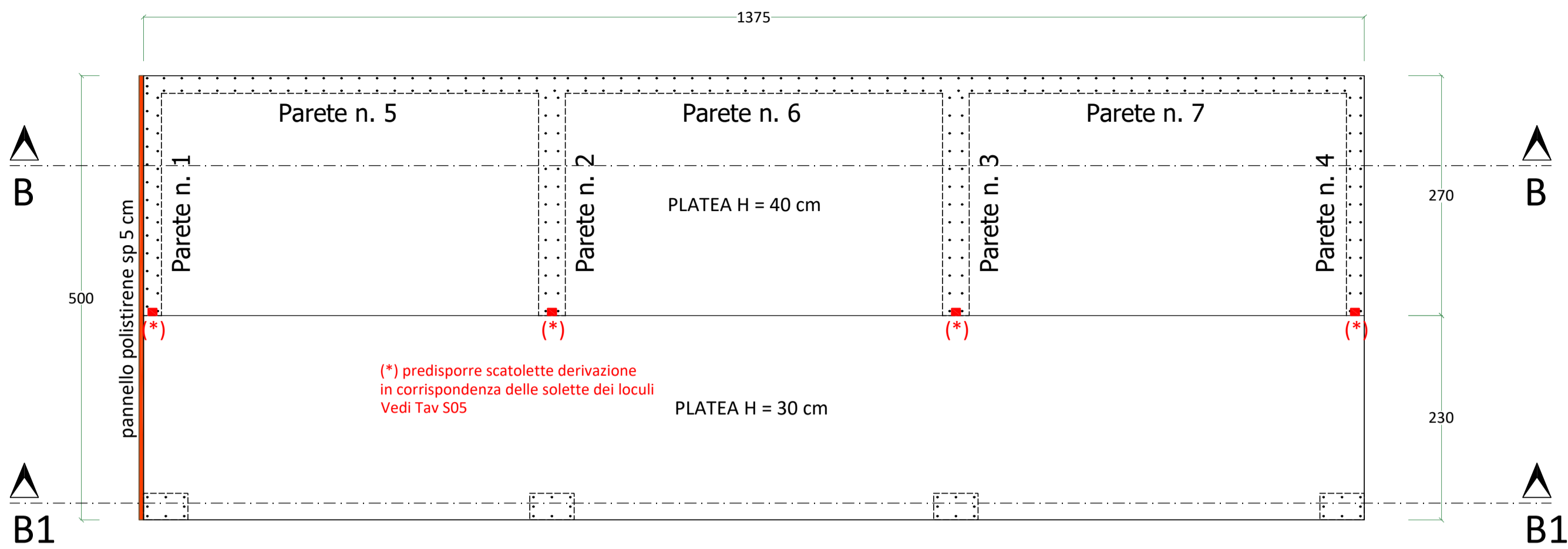


PLATEA DI FONDAZIONE
PIANTA A QUOTA DI IMPOSTA +0.51
SCALA: 1:50

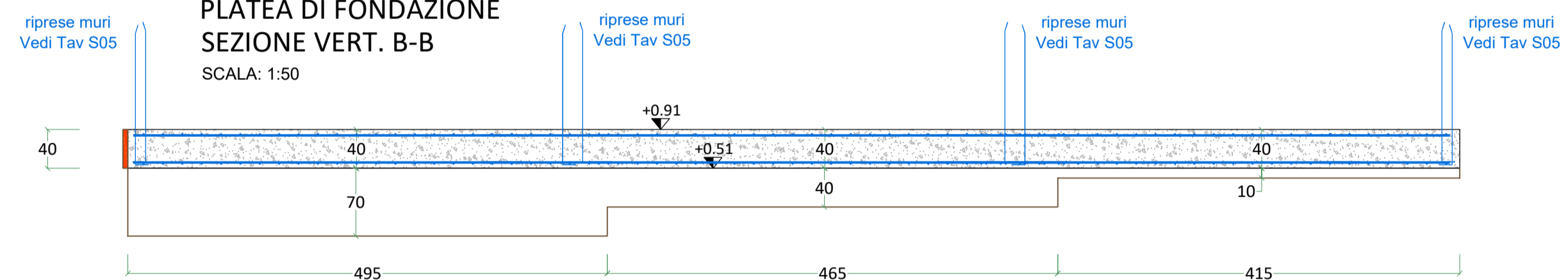


N.B. Tutte le forometrie dovranno essere definite ed approvate dalla D.L. prima della realizzazione delle strutture

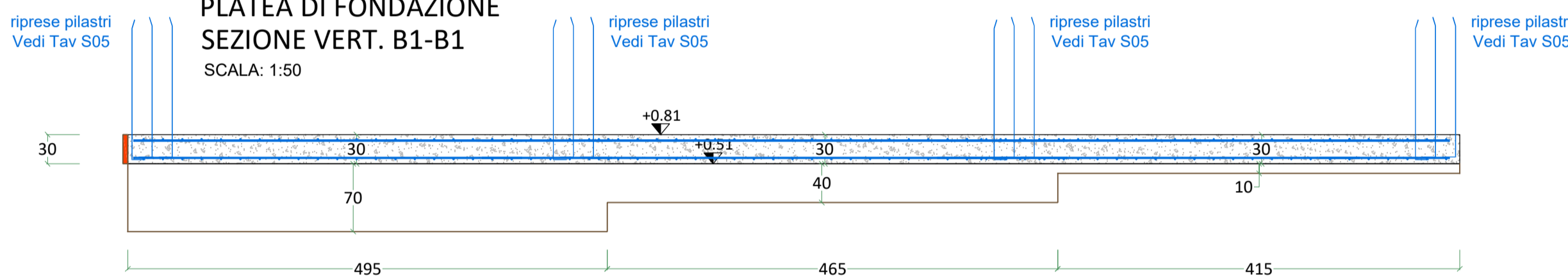
PRESCRIZIONI SUI MATERIALI E DISPOSIZIONI GENERALI

CARATTERISTICHE DEI MATERIALI		
MAGRONE CALCESTRUZZO	Sottofondazioni Fondazioni a platea in opera Strutture in elevazione in opera Strutture prefabbricate	Rck >= 25 MPa Rck >= 30 MPa Rck >= 30 MPa Rck >= 35 MPa
ACCIAIO RETE	B450C B450C	Fyk >= 450 MPa Fyk >= 450 MPa
DETTAGLI COSTRUTTIVI		
COPRIFERRO INTERFERRO	2 cm strutt prefabbr - 3 cm strutt. in elevazione - 3.5 cm strutt. interrate	
ANCORAGGIO DIAMETRO PIEG.	2 cm fino a ø 20 - oltre diametro della barra >= 60 ø >= 6 ø	
CONDIZIONI DI LAVORAZIONE		
GETTI C.A. TEMP. AMBIENTE DISARMO	Avvisare sempre la DL prima di effettuare i getti > 2°C o utilizzare appositi additivi 28 giorni	
PROVE SUI MATERIALI DA COSTRUZIONE		
CALCESTRUZZO	CONTROLLO TIPO "A" (NTC 14.01.2008) Nr.1 prelievo (2 cubetti 15x15x15) ogni 100/mc di miscela omogenea	
ESPOSIZIONE AMBIENTALE		
CLASSE	XC2/XC3/XF3 (carbonatazione, cicli gelo e disgelo)	
CONSISTENZA CALCESTRUZZO		
FONDAZIONI ELEVAZIONE	CLASSE S4 - Slump 160/210 CLASSE S4 - Slump 160/210	
NORMATIVA DI RIFERIMENTO, PARAMETRI SISMICI, RESISTENZA AL FUOCO		
D.M. Infrastrutture 14 gennaio 2008 - Legge 05/11/1971 n. 1086 Comune Monterotondo (RM) - Zona Sismica 2b - Tipo di Costruzione 2 - Classe d'uso II		
NOTE		
Le misure sono indicative e dovranno essere verificate con gli architettonici		

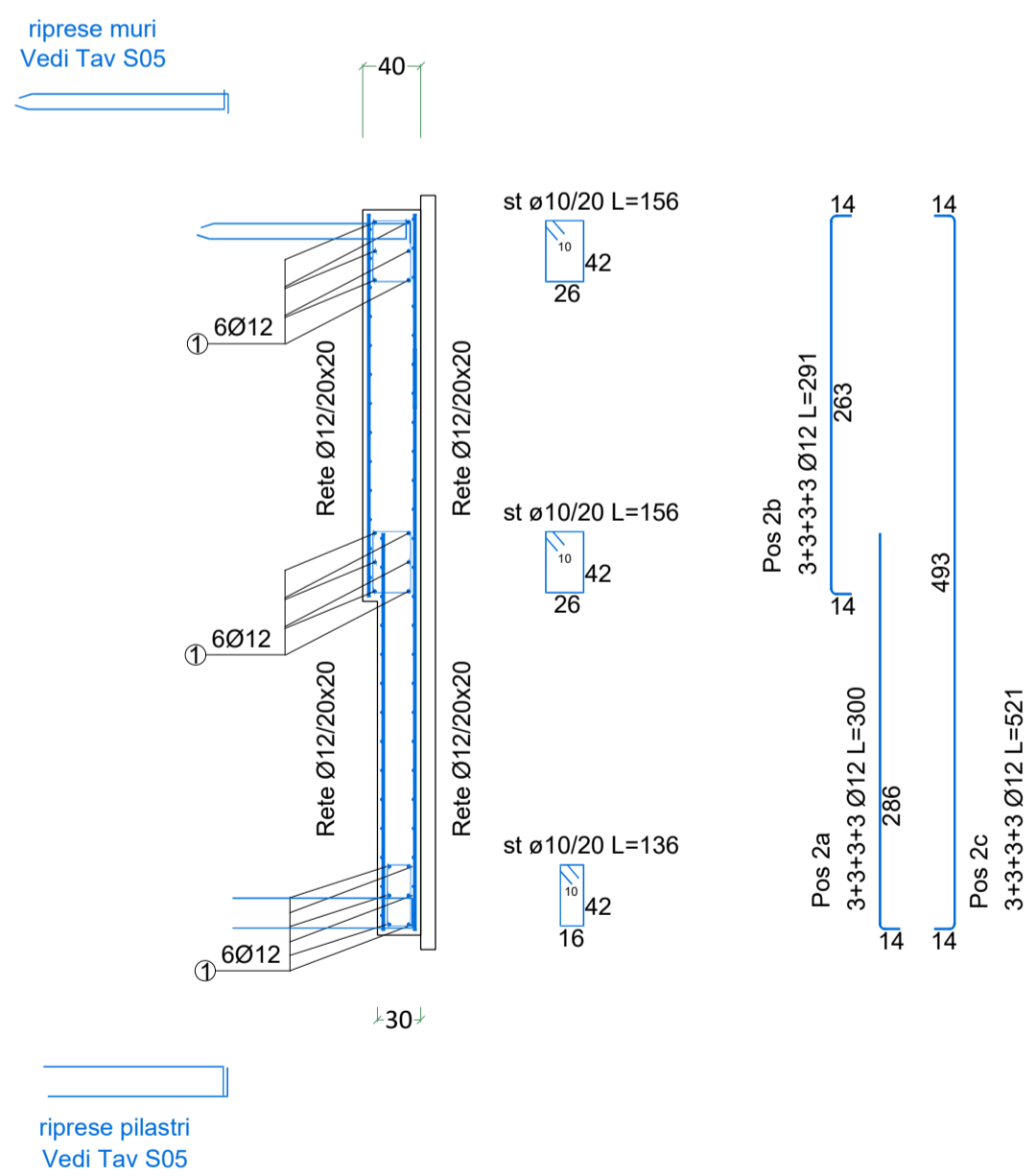
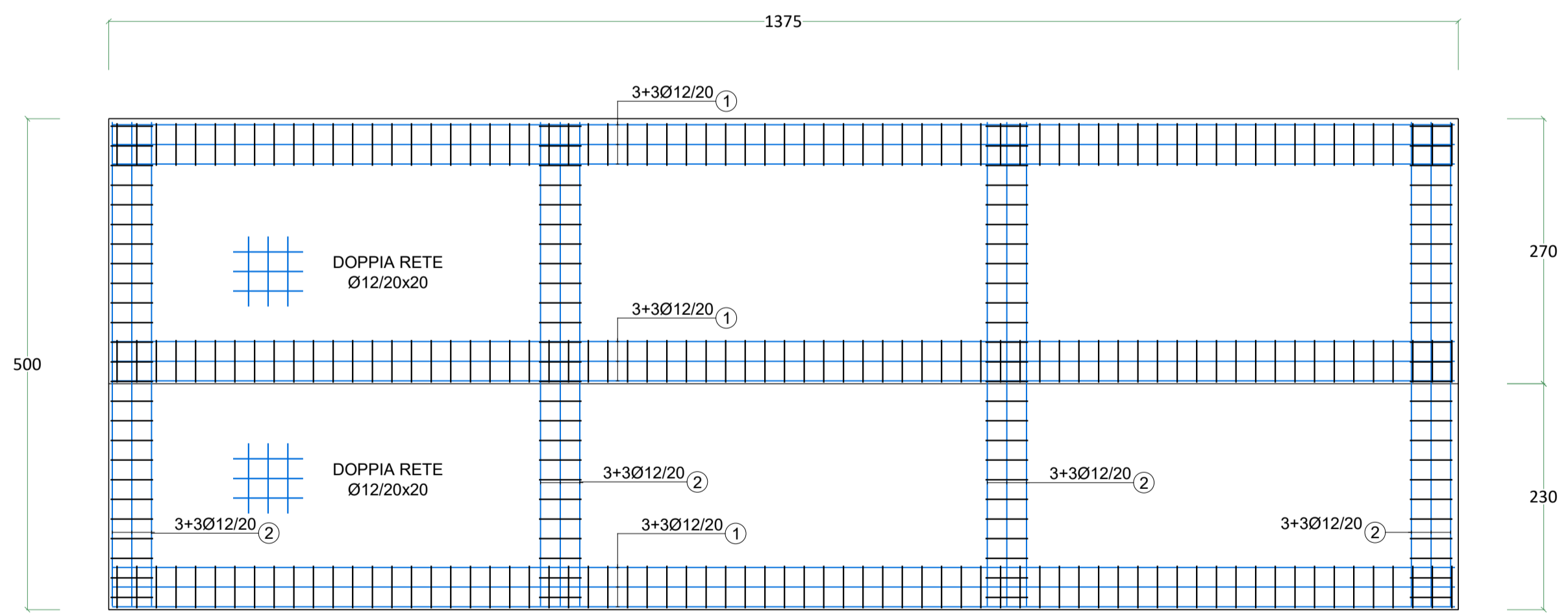
PLATEA DI FONDAZIONE
SEZIONE VERT. B-B
SCALA: 1:50



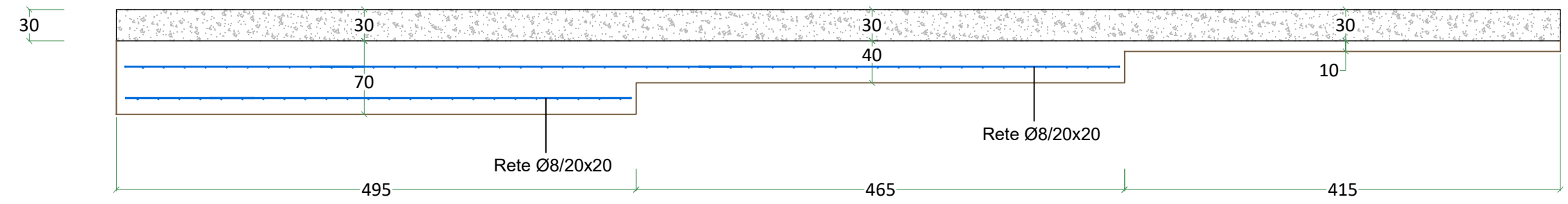
PLATEA DI FONDAZIONE
SEZIONE VERT. B1-B1
SCALA: 1:50



PLATEA DI FONDAZIONE
ARMATURA METALLICA
SCALA: 1:50



SPESORE E ARMATURE MAGRONE
SCALA: 1:50



Comune di Monterotondo
Provincia di Roma

NUOVO CIMITERO COMUNALE
VARIANTE AL PROGETTO ESECUTIVO
4° LOTTO FUNZIONALE - 1° STRALCIO

SPAZIO RISERVATO ALL'UFFICIO DELL'ENTE COMPETENTE:

PROGETTAZIONE: **ITALSTUDI s.r.l.**
Servizi di Ingegneria e Assetto del Territorio
Via Edoardo d'Onofrio, 212
00156 Roma

DIRETTORE TECNICO: Arch. Marcello PERETTI CUCCHI

GRUPPO DI PROGETTAZIONE: Geom. Massimo COMPAGNUCCI

Peretti Cucchi Marcello
n° 861

OGGETTO: **INTERVENTO 3
ARMATURE METALLICHE: PLATEA**

TAVOLA: **P.E. S04**

DATA: 12/03/2018 SCALA: 1/50

Commissa	Livello Progetto	Specialistica	Progressivo	File
17_01	PE		-	17_01_A_02_D_Monterotondo 4o Lotto

Rev	Data	Descrizione	Autore

A TERMINI DI LEGGE E' SEVERAMENTE VIETATO RIPRODURRE O COMUNICARE A TERZI IL CONTENUTO DEL PRESENTE ELABORATO