



# Comune di Monterotondo

## Provincia di Roma

### NUOVO CIMITERO COMUNALE

### VARIANTE AL PROGETTO ESECUTIVO 4° LOTTO FUNZIONALE - 1° STRALCIO

SPAZIO RISERVATO ALL'UFFICIO DELL'ENTE COMPETENTE:

PROGETTAZIONE:



DIRETTORE TECNICO: Arch. Marcello PERETTI CUCCHI  
GRUPPO DI PROGETTAZIONE: Geom. Massimo COMPAGNUCCI

PROGETTAZIONE  
IMPIANTI ELETTRICI: Per. Ind. ROBERTO BASSETTI

ARCHITETTO  
ORDINE DEGLI ARCHITETTI PIANIFICATORI,  
PAESAGGISTI E CONSERVATORI PROVINCE  
DI NOVARA - VERBANO - CUSIO - OSSOLA  
ARCHITETTO

Peretti Cucchi Marcello



n° 861

OGGETTO:

**IMPIANTI ELETTRICI.  
Quadri Elettrici.**

TAVOLA:

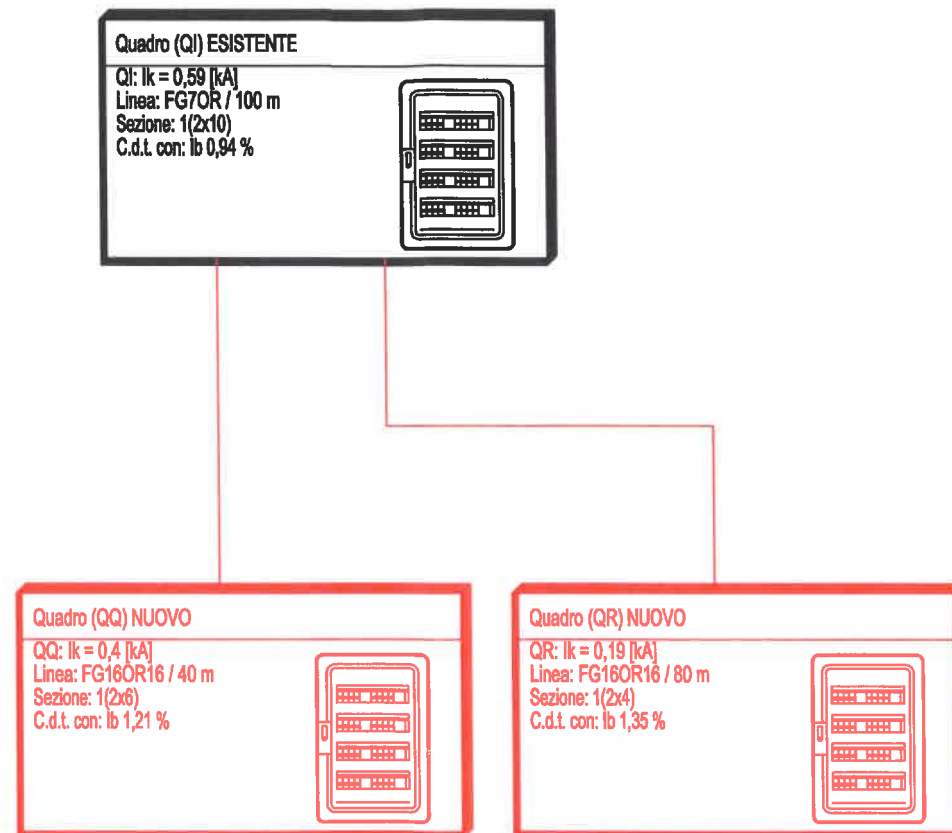
**P.E.IE02**

DATA: 12/03/2018

SCALA: ---

Commessa	Livello Progetto	Specialistica	Progressivo	File
17_01	PE		-	

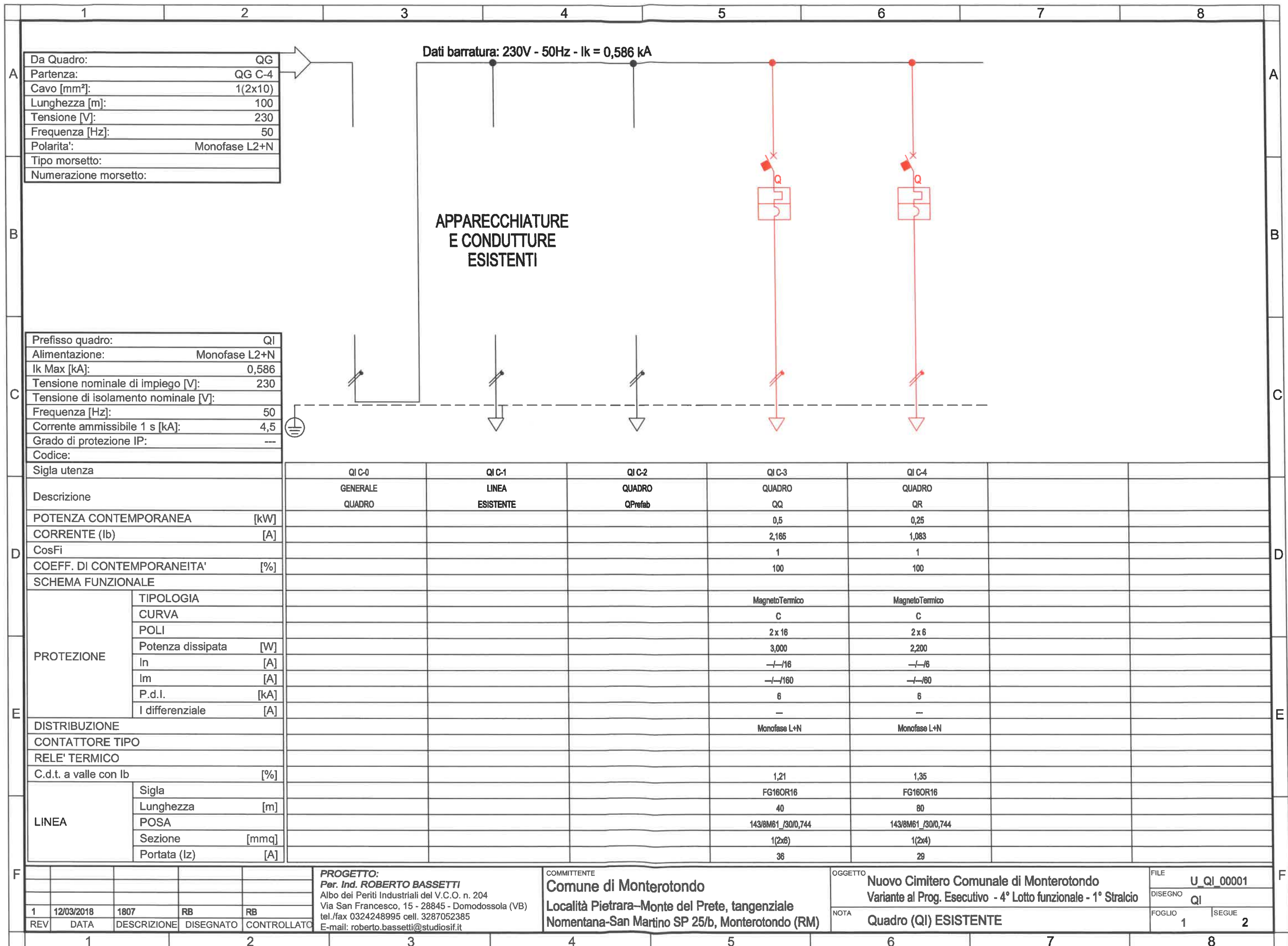
Rev	Data	Descrizione	Autore



**QUADRI ELETTRICI CORREDATI DI CERTIFICAZIONE  
 DI PROVA DI COLLAUDO NORMA CEI EN 61439-1**

— Opere esistenti  
 — Nuove opere

					<b>PROGETTO:</b> Per. Ind. <b>ROBERTO BASSETTI</b> Albo dei Periti Industriali del V.C.O. n. 204 Via San Francesco, 15 - 28845 - Domodossola (VB) tel./fax 0324248995 cell. 3287052385 E-mail: roberto.bassetti@studiosif.it		<b>COMMITTENTE</b> <b>Comune di Monterotondo</b> Località Pietrara-Monte del Prete, tangenziale Nomentana-San Martino SP 25/b, Monterotondo (RM)		<b>OGGETTO</b> Nuovo Cimitero Comunale di Monterotondo Variante al Prog. Esecutivo - 4° Lotto funzionale - 1° Stralcio		<b>FILE</b> schema	
<b>1</b>	<b>12/03/2018</b>	<b>1807</b>	<b>RB</b>	<b>RB</b>					<b>NOTA</b> Schema a blocchi		<b>DISEGNO</b> Schema a blocchi	
REV	DATA	DESCRIZIONE	DISEGNATO	CONTROLLATO							<b>FOGLIO</b> 1	
											<b>SEGUE</b> -	



Da Quadro:	QG
Partenza:	QG C-4
Cavo [mm²]:	1(2x10)
Lunghezza [m]:	100
Tensione [V]:	230
Frequenza [Hz]:	50
Polarita':	Monofase L2+N
Tipo morsetto:	
Numerazione morsetto:	

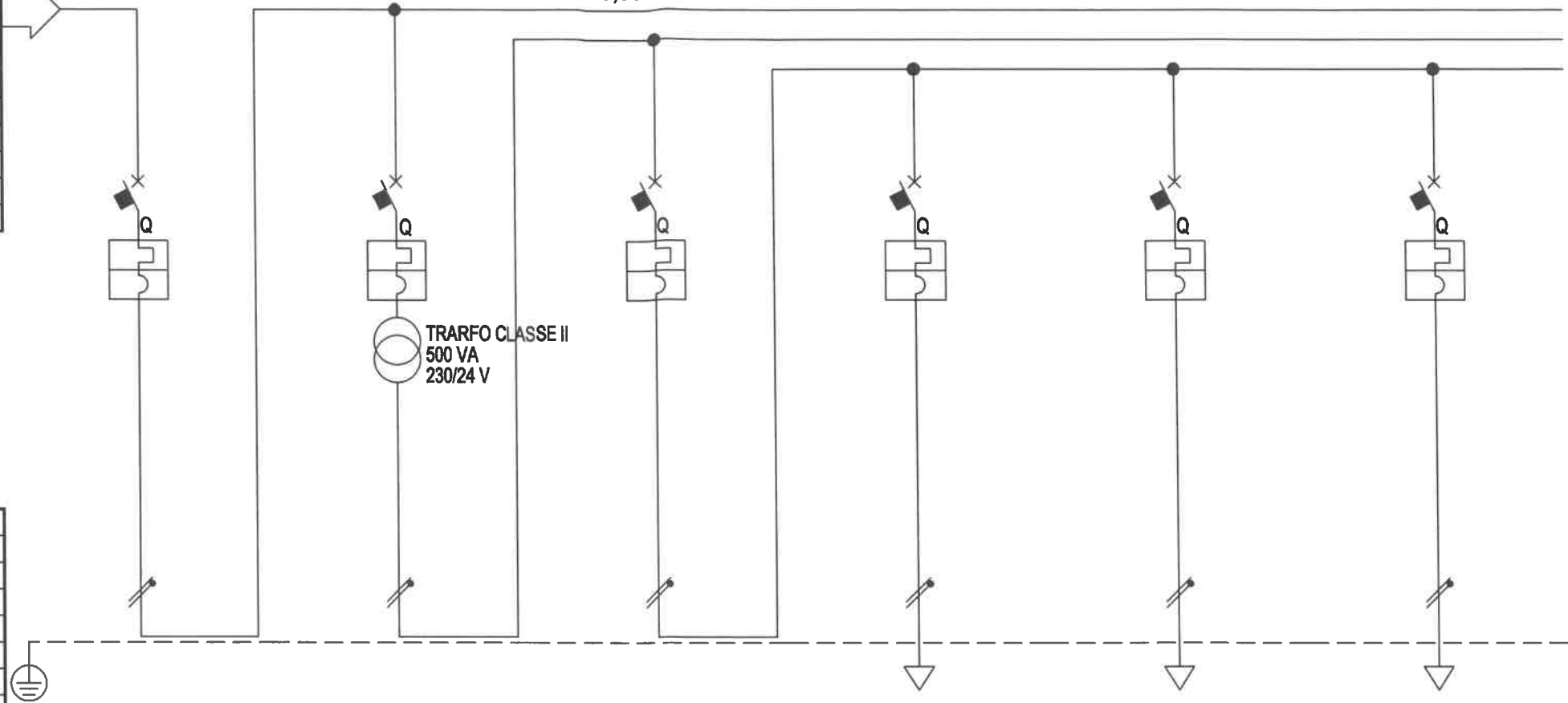
Prefisso quadro:	QI
Alimentazione:	Monofase L2+N
Ik Max [kA]:	0,586
Tensione nominale di impiego [V]:	230
Tensione di isolamento nominale [V]:	
Frequenza [Hz]:	50
Corrente ammissibile 1 s [kA]:	4,5
Grado di protezione IP:	---
Codice:	

Sigla utenza		QI C-0	QI C-1	QI C-2	QI C-3	QI C-4	
Descrizione		GENERALE QUADRO	LINEA ESISTENTE	QUADRO QPrefab	QUADRO QQ	QUADRO QR	
POTENZA CONTEMPORANEA	[kW]				0,5	0,25	
CORRENTE (Ib)	[A]				2,165	1,083	
CosFi					1	1	
COEFF. DI CONTEMPORANEITA'	[%]				100	100	
SCHEMA FUNZIONALE							
PROTEZIONE	TIPOLOGIA				MagnetoTermico	MagnetoTermico	
	CURVA				C	C	
	POLI				2 x 16	2 x 6	
	Potenza dissipata	[W]			3,000	2,200	
	In	[A]			—/—16	—/—6	
	Im	[A]			—/—160	—/—60	
	P.d.I.	[kA]			6	6	
I differenziale	[A]			—	—		
DISTRIBUZIONE					Monofase L+N	Monofase L+N	
CONTATTORE TIPO							
RELE' TERMICO							
C.d.t. a valle con Ib	[%]				1,21	1,35	
LINEA	Sigla				FG16OR16	FG16OR16	
	Lunghezza	[m]			40	80	
	POSA				143/8M61_/30/0,744	143/8M61_/30/0,744	
	Sezione	[mmq]			1(2x6)	1(2x4)	
	Portata (Iz)	[A]			36	29	

<b>PROGETTO:</b> Per. Ind. <b>ROBERTO BASSETTI</b> Albo dei Periti Industriali del V.C.O. n. 204 Via San Francesco, 15 - 28845 - Domodossola (VB) tel./fax 0324248995 cell. 3287052385 E-mail: roberto.bassetti@studiosif.it					<b>COMMITTENTE</b> <b>Comune di Monterotondo</b> Località Pietrara-Monte del Prete, tangenziale Nomentana-San Martino SP 25/b, Monterotondo (RM)		<b>OGGETTO</b> Nuovo Cimitero Comunale di Monterotondo Variante al Prog. Esecutivo - 4° Lotto funzionale - 1° Stralcio		FILE <b>U_QI_00001</b>
1	12/03/2018	1807	RB	RB	<b>NOTA</b> Quadro (QI) ESISTENTE			DISEGNO <b>QI</b>	
REV	DATA	DESCRIZIONE	DISEGNATO	CONTROLLATO				FOGLIO <b>1</b>   SEGUE <b>2</b>	

Da Quadro:	QI
Partenza:	QI C-3
Cavo [mm <sup>2</sup> ]:	1(2x6)
Lunghezza [m]:	40
Tensione [V]:	230
Frequenza [Hz]:	50
Polarita':	Monofase L2+N
Tipo morsetto:	
Numerazione morsetto:	

Dati barratura: 230V - 50Hz - I<sub>k</sub> = 0,339 kA



Prefisso quadro:	QQ
Alimentazione:	Monofase L2+N
I <sub>k</sub> Max [kA]:	0,4
Tensione nominale di impiego [V]:	230
Tensione di isolamento nominale [V]:	
Frequenza [Hz]:	50
Corrente ammissibile 1 s [kA]:	4,5
Grado di protezione IP:	65
Codice:	

Descrizione	QQ C-0	QQ C-1	QQ C-1	QQ C-1.1	QQ C-1.2	QQ C-1.3
POTENZA CONTEMPORANEA [kW]	0,5	0,5	0,108	0,036	0,036	0,036
CORRENTE (I <sub>b</sub> ) [A]	2,165	21	5	1,667	1,667	1,667
CosFi	1	1	0,9	0,9	0,9	0,9
COEFF. DI CONTEMPORANEITA' [%]	100	100	100	100	100	100
TIPOLOGIA	MagnetoTermico	MagnetoTermico	MagnetoTermico	MagnetoTermico	MagnetoTermico	MagnetoTermico
CURVA	C	D	C	C	C	C
POLI	2 x 16	2 x 16	2 x 20	2 x 6	2 x 6	2 x 6
Potenza dissipata [W]	3,000	3,000	3,400	2,200	2,200	2,200
I <sub>n</sub> [A]	—/16	—/16	—/20	—/16	—/16	—/16
I <sub>m</sub> [A]	—/160	—/247	—/200	—/180	—/180	—/180
P.d.I. [kA]	6	20	6	6	6	6
I differenziale [A]	—	—	—	—	—	—
DISTRIBUZIONE	Monofase L+N	Monofase L+N	Monofase L+N	Monofase L+N	Monofase L+N	Monofase L+N
C.d.t. a valle con I <sub>b</sub> [%]	1,22	1,32	1,48	3,16	3,38	3,13
Sigla	—	—	—	FG160R16	FG160R16	FG160R16
Lunghezza [m]	—	—	—	20	35	50
POSA	—	—	—	143/2M_5A/30/0,8	143/2M_5A/30/0,8	143/2M_5A/30/0,8
Sezione [mmq]	—	—	—	1(2x4)	1(2x6)	1(2x10)
Portata (I <sub>z</sub> ) [A]	—	—	—	32	41	55

1	12/03/2018	1807	RB	RB
REV	DATA	DESCRIZIONE	DISEGNATO	CONTROLLATO

**PROGETTO:**  
 Per. Ind. **ROBERTO BASSETTI**  
 Albo dei Periti Industriali del V.C.O. n. 204  
 Via San Francesco, 15 - 28845 - Domodossola (VB)  
 tel./fax 0324248995 cell. 3287052385  
 E-mail: roberto.bassetti@studiosif.it

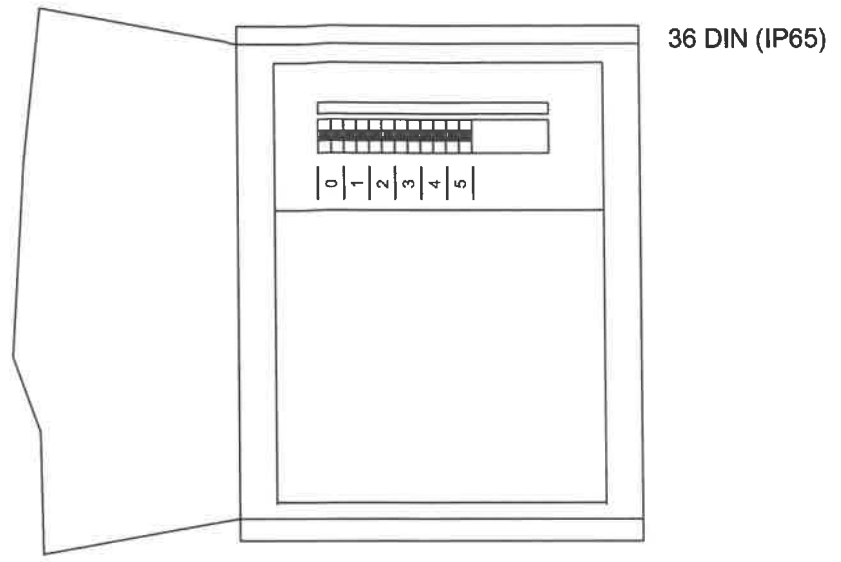
COMMITTENTE  
**Comune di Monterotondo**  
 Località Pietrara-Monte del Prete, tangenziale  
 Nomentana-San Martino SP 25/b, Monterotondo (RM)

OGGETTO  
**Nuovo Cimitero Comunale di Monterotondo**  
 Variante al Prog. Esecutivo - 4° Lotto funzionale - 1° Stralcio

NOTA  
**Quadro (QQ) - NUOVO**

FILE	U_QQ_00001
DISEGNO	QQ
FOGLIO	1
SEGUE	2

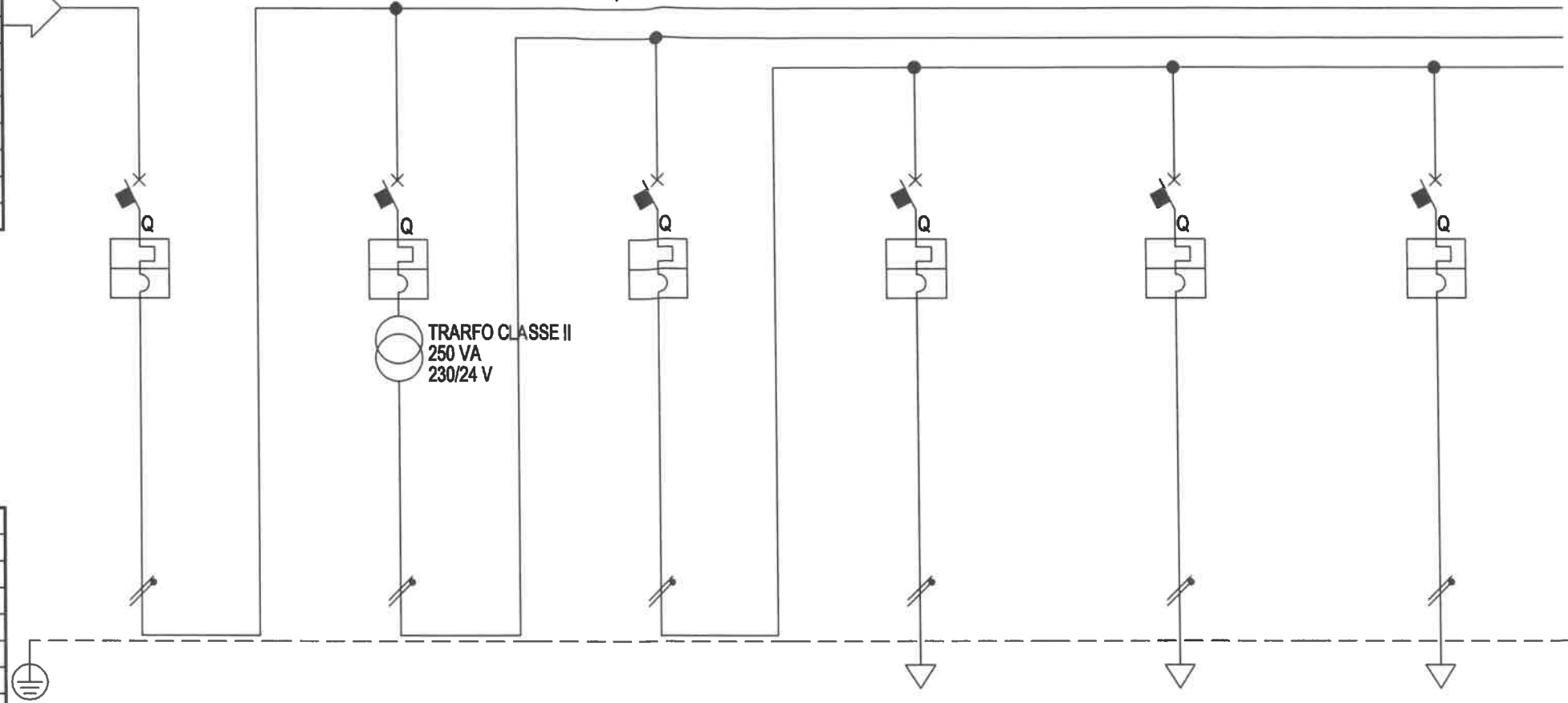
	1	2	3	4	5	6	7	8		
A	Pos.	Sigla	Descrizione							A
	0	QQ C-0	GENERALE QUADRO							
	1	QQ C-1	PROTEZIONE PRIMARIO							
	2	QQ C-1	PROTEZIONE SECONDARIO							
	3	QQ C-1.1	LINEA 1 (24V) BLOCCO LOCULI B1							
	4	QQ C-1.2	LINEA 2 (24V) BLOCCO LOCULI B2							
	5	QQ C-1.3	LINEA 3 (24V) BLOCCO LOCULI B3							
B									B	
C									C	
D									D	
E									E	
F									F	



					<b>PROGETTO:</b> Per. Ind. <b>ROBERTO BASSETTI</b> Albo dei Periti Industriali del V.C.O. n. 204 Via San Francesco, 15 - 28845 - Domodossola (VB) tel./fax 0324248995 cell. 3287052385 E-mail: roberto.bassetti@studiosif.it	<b>COMMITTENTE</b> <b>Comune di Monterotondo</b> Località Pietrara-Monte del Prete, tangenziale Nomentana-San Martino SP 25/b, Monterotondo (RM)	<b>OGGETTO</b> Nuovo Cimitero Comunale di Monterotondo Variante al Prog. Esecutivo - 4° Lotto funzionale - 1° Stralcio <b>Quadro (QQ) NUOVO - Schema fronte quadro</b>	<b>FILE</b> U_QQ_00002 <b>DISEGNO</b> QQ <b>FOGLIO</b> 2 <b>SEGUE</b> -
1	12/03/2018	1807	RB	RB				
REV	DATA	DESCRIZIONE	DISEGNATO	CONTROLLATO				
	1							
	2							
	3							
	4							
	5							
	6							
	7							
	8							

Da Quadro:	QI
Partenza:	QI C-4
Cavo [mm²]:	1(2x4)
Lunghezza [m]:	80
Tensione [V]:	230
Frequenza [Hz]:	50
Polarita':	Monofase L2+N
Tipo morsetto:	
Numerazione morsetto:	

Dati barratura: 230V - 50Hz - I<sub>k</sub> = 0,177 kA



Prefisso quadro:	QR
Alimentazione:	Monofase L2+N
I <sub>k</sub> Max [kA]:	0,186
Tensione nominale di impiego [V]:	230
Tensione di isolamento nominale [V]:	
Frequenza [Hz]:	50
Corrente ammissibile 1 s [kA]:	4,5
Grado di protezione IP:	65
Codice:	

Sigla utenza	QR C-0	QR C-1	QR C-1	QR C-1.1	QR C-1.2	QR C-1.3	
Descrizione	GENERALE QUADRO	PROTEZIONE PRIMARIO	PROTEZIONE SECONDARIO	LINEA 1 (24V) BLOCCO LOCULI B4	LINEA 2 (24V) BLOCCO LOCULI B5	LINEA 3 (24V) BLOCCO LOCULI B6	
POTENZA CONTEMPORANEA [kW]	0,25	0,25	0,03	0,01	0,01	0,01	
CORRENTE (I <sub>b</sub> ) [A]	1,083	10	1,389	0,463	0,463	0,463	
CosFi	1	1	0,9	0,9	0,9	0,9	
COEFF. DI CONTEMPORANEITA' [%]	100	100	100	100	100	100	
SCHEMA FUNZIONALE							
PROTEZIONE	TIPOLOGIA	MagnetoTermico	MagnetoTermico	MagnetoTermico	MagnetoTermico	MagnetoTermico	MagnetoTermico
	CURVA	C	D	C	C	C	C
	POLI	2 x 6	2 x 6	2 x 10	2 x 6	2 x 6	2 x 6
	Potenza dissipata [W]	2,200	2,200	2,200	2,200	2,200	2,200
	I <sub>n</sub> [A]	-/-6	-/-6	-/-10	-/-6	-/-6	-/-6
	I <sub>m</sub> [A]	-/-60	-/-120	-/-100	-/-60	-/-60	-/-60
	P.d.l. [kA]	6	20	6	6	6	6
I differenziale [A]	-	-	-	-	-	-	
DISTRIBUZIONE	Monofase L+N	Monofase L+N	Monofase L+N	Monofase L+N	Monofase L+N	Monofase L+N	
CONTATTORE TIPO							
RELE' TERMICO							
C.d.t. a valle con I <sub>b</sub> [%]	1,38	1,66	1,77	2,17	2,17	2,31	
LINEA	Sigla	-	-	-	FG160R16	FG160R16	FG160R16
	Lunghezza [m]	-	-	-	10	10	15
	POSA	-	-	-	143/2M_5A/30/0,8	143/2M_5A/30/0,8	143/2M_5A/30/0,8
	Sezione [mmq]	-	-	-	1(2x2,5)	1(2x2,5)	1(2x2,5)
	Portata (I <sub>z</sub> ) [A]	-	-	-	24	24	24

<b>PROGETTO:</b> Per. Ind. ROBERTO BASSETTI Albo dei Periti Industriali del V.C.O. n. 204 Via San Francesco, 15 - 28845 - Domodossola (VB) tel./fax 0324248995 cell. 3287052385 E-mail: roberto.bassetti@studiosif.it					<b>COMMITTENTE</b> Comune di Monterotondo Località Pietrara-Monte del Prete, tangenziale Nomentana-San Martino SP 25/b, Monterotondo (RM)		<b>OGGETTO</b> Nuovo Cimitero Comunale di Monterotondo Variante al Prog. Esecutivo - 4° Lotto funzionale - 1° Stralcio		FILE U_QR_00001 DISEGNO QR FOGLIO 1   SEGUE 2	
1	12/03/2018	1807	RB	RB	NOTA Quadro (QR) NUOVO					

