

ZONIZZAZIONE COMUNE DI GUIDONIA

A - centro storico

B1 - densità 200 ab/ha art. 8/2

B2 - densità 150 ab/ha

B3 - densità 100 ab/ha

Bm - densità 150 ab/ha

BS - centro guidonia

C1 - densità 150 ab/ha

C2 - densità 100 ab/ha

C3 - densità 50 ab/ha

C4 - densità 35 ab/ha

Cm - densità 150 ab/ha

D1 - zona industriale

D2 - zona per piccolo imp.

D3 - industriale estrattiva

E1 - zone per attività primaria

E2 - zona rurale con residenze

E3 - verde privato

E4 - zona agricola vincolata

E5 - zona agricola speciale

E6 - agricola speciale vinc.

F1 - parchi e giardini pubblici

F2 - verde pubblico attrezzato

F3 - spazi pubblici ris.att.

F4 - servizi pubblici

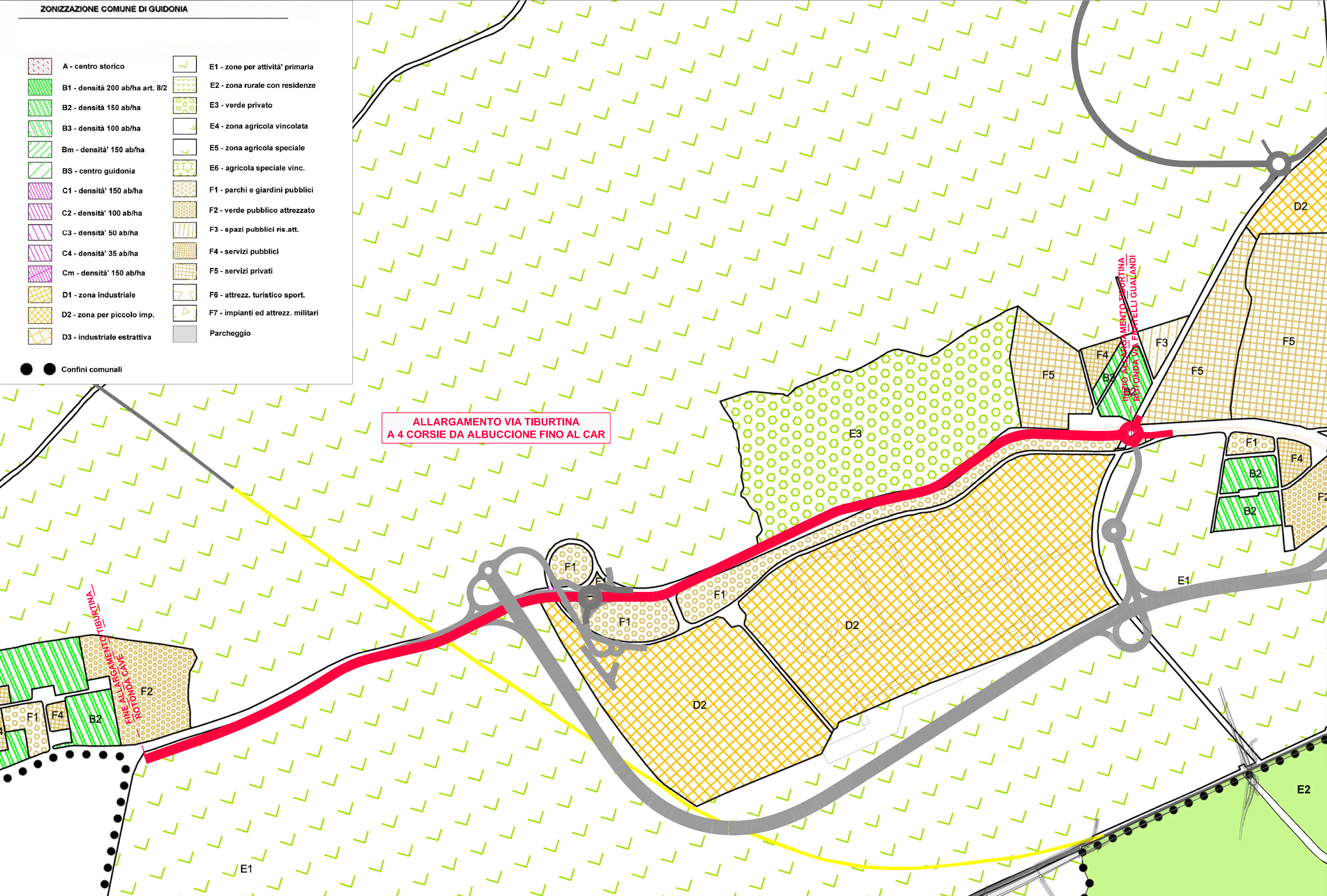
F5 - servizi privati

F6 - attrezz. turistico sport.

F7 - impianti ed attrezz. militari

Parcheggio

● ● Confini comunali



LEGENDA

ASSE DI PROGETTO IN VARIANTE AL PRG

INFRASTRUTTURE FUTURE

Città metropolitana di Roma Capitale

www.cittametropolitanaroma.gov.it

DIPARTIMENTO VII - VIABILITA' E INFRASTRUTTURE VIARIE

PRUSST ASSE TIBURTINO

RADDOPPIO VIA TIBURTINA FINO AL C.A.R.  
ALLARGAMENTO VIA TIBURTINA A 4 CORSIE  
DA ALBUCCIONE FINO AL C.A.R.

PROGETTO DEFINITIVO

STUDIO DI INSERIMENTO URBANISTICO  
PLANIMETRIA DI INSERIMENTO NEL PIANO  
REGOLATORE DEL COMUNE DI GUIDONIA-MONTECELIO

ELABORATO

02.01

COD. ELABORATO: CAD02PL01A

NOME FILE: CAD02PL01A.DWG

SCALA: 1:5.000

RESPONSABILE DELL'ISTRUTTORIA  
Dott. Ing. ANDREA RUGGERI

PROGETTISTA  
VIA

COORDINATORE DEL GRUPPO DI PROGETTAZIONE:  
ING. F. NICCHIARELLI  
PROGETTISTI:  
ING. G. PIAZZA  
ING. M. DI GIROLAMO  
ARCH. M. ROSSI  
ING. E. DI FLACIO  
ING. S. ZANNOTTI  
ING. A. BATTISTA  
DIS. G. BENVENUTO  
GEOLOGIA:  
DOTT. GEOL. M. LANZINI  
ARCHEOLOGIA:  
DOTT. V. LVI  
ANALISI TRASPORTISTICA E MICROSIMULAZIONI:  
ING. M. TAROZZI

IL DIRIGENTE DEL SERVIZIO RESPONSABILE DEL PROCEDIMENTO  
Dott. Ing. CLAUDIO DI BLAGIO

N.	DATA	DESCRIZIONE	ESEGUITO	CONTROLLATO	APPROVATO
0	GENNAIO-2018	EMISSIONE	BENVENUTO	ROSSI	NICCHIARELLI
1	--:--	--	--	--	--
2	--:--	--	--	--	--
3	--:--	--	--	--	--
4	--:--	--	--	--	--