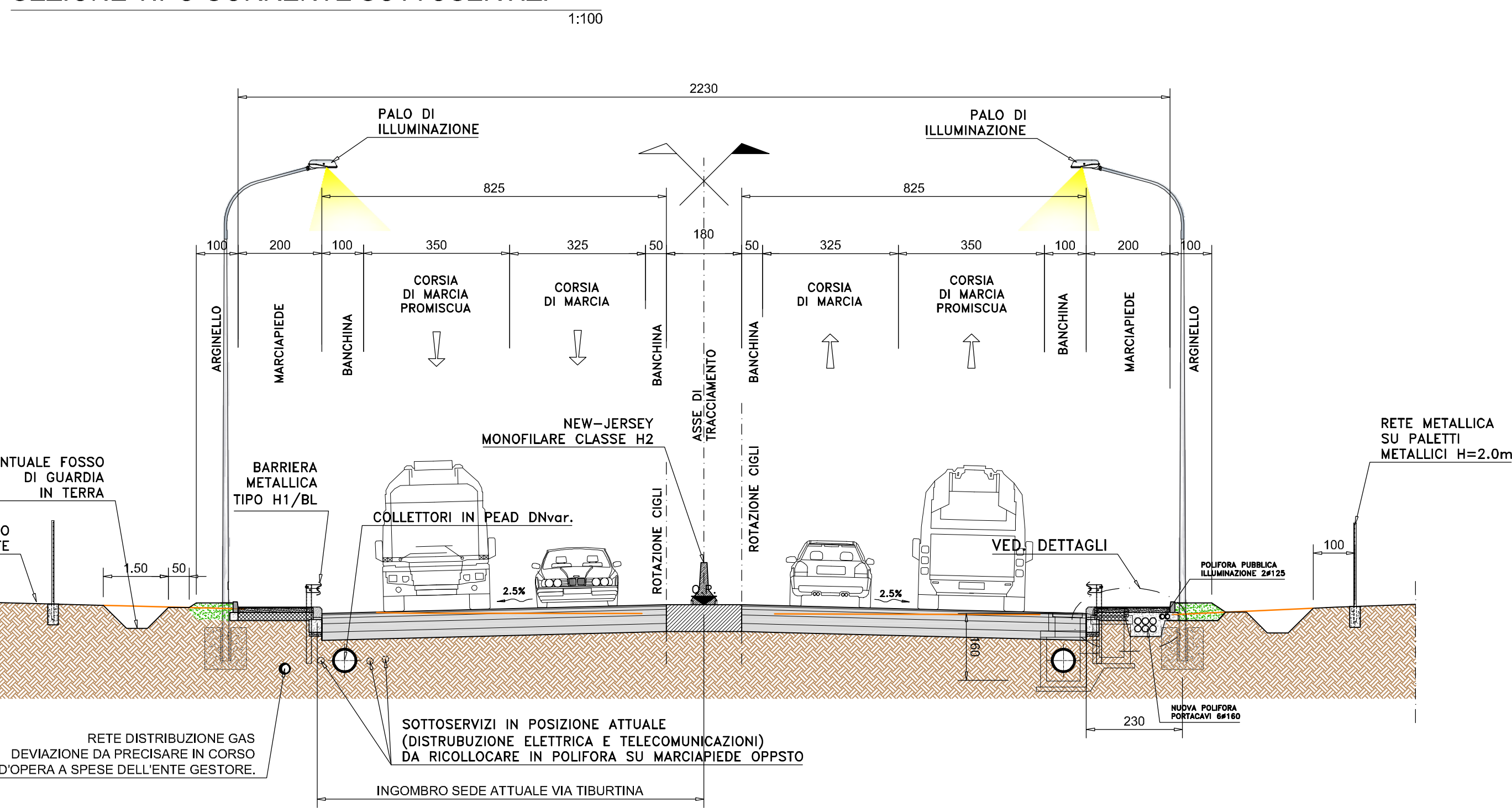
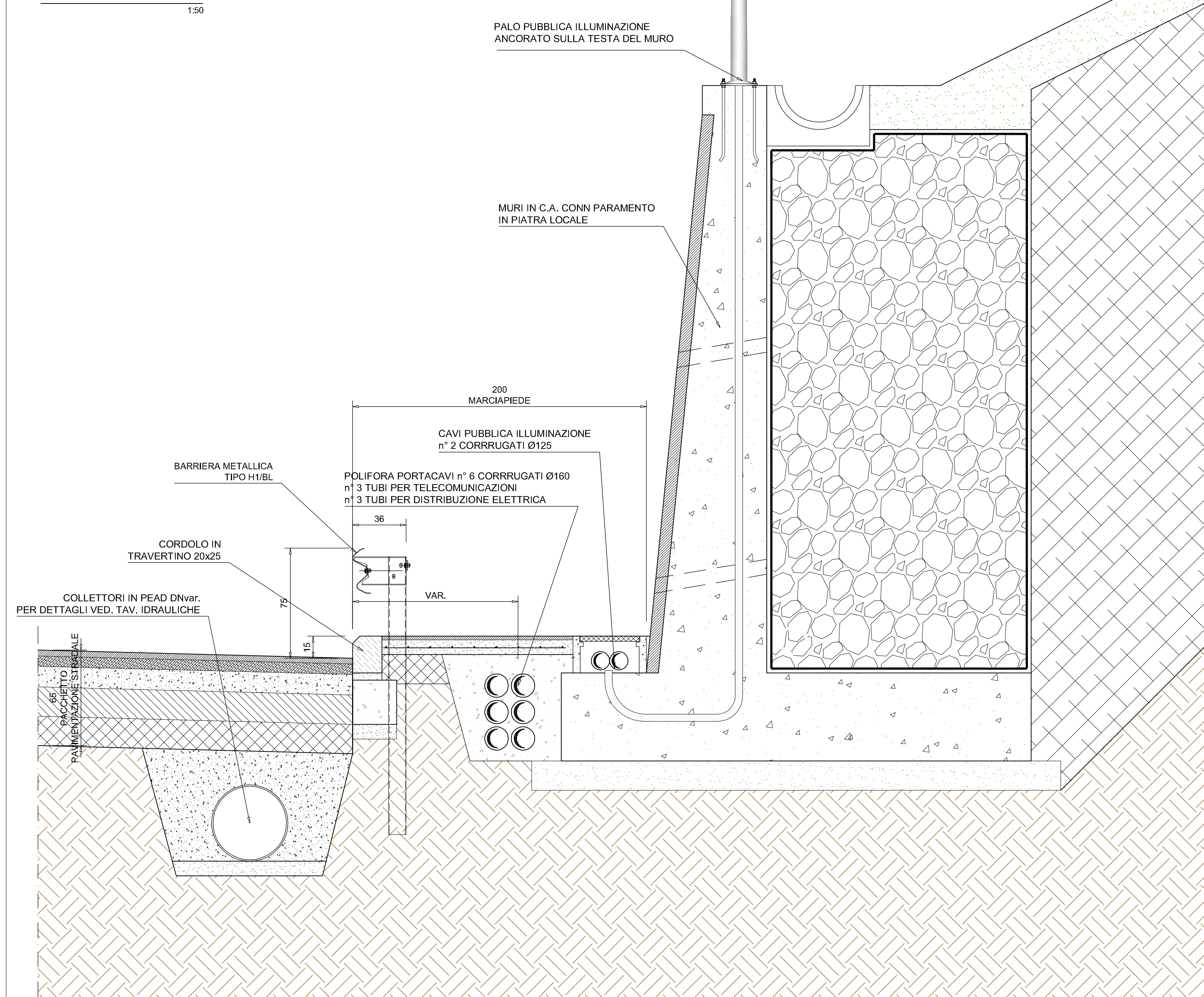


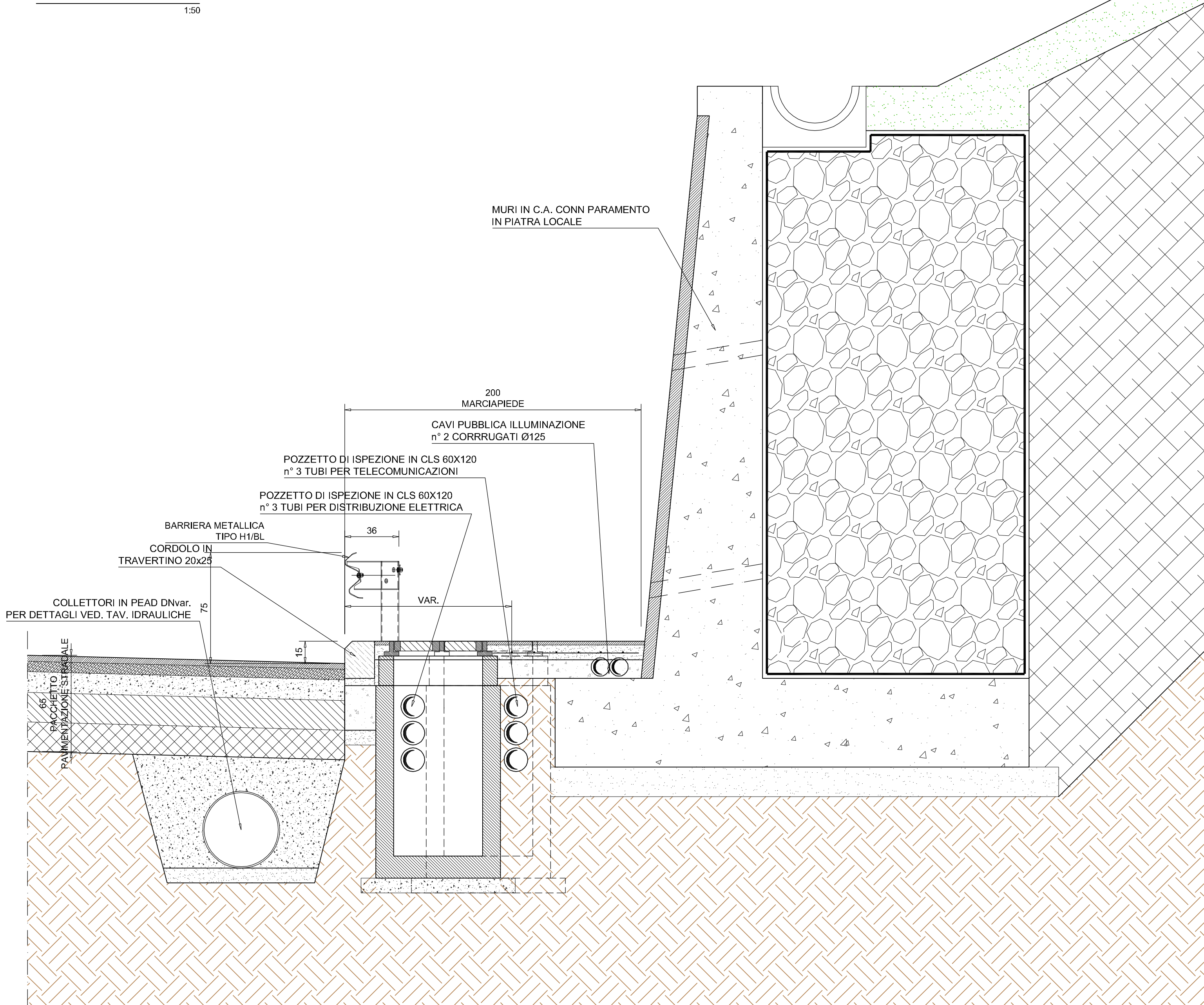
SEZIONE TIPO CORRENTE SOTTOSERVIZI



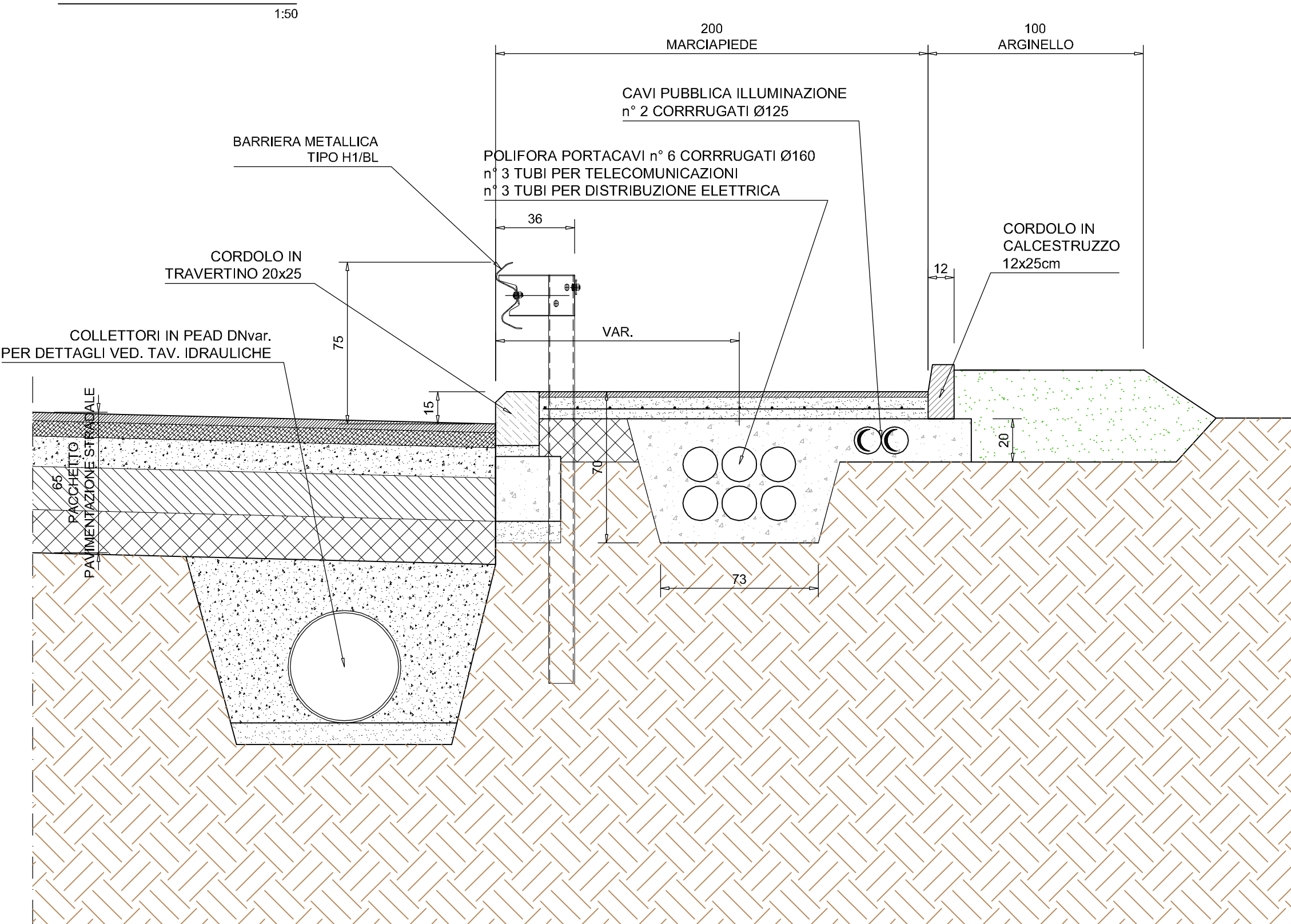
SEZIONE E-E



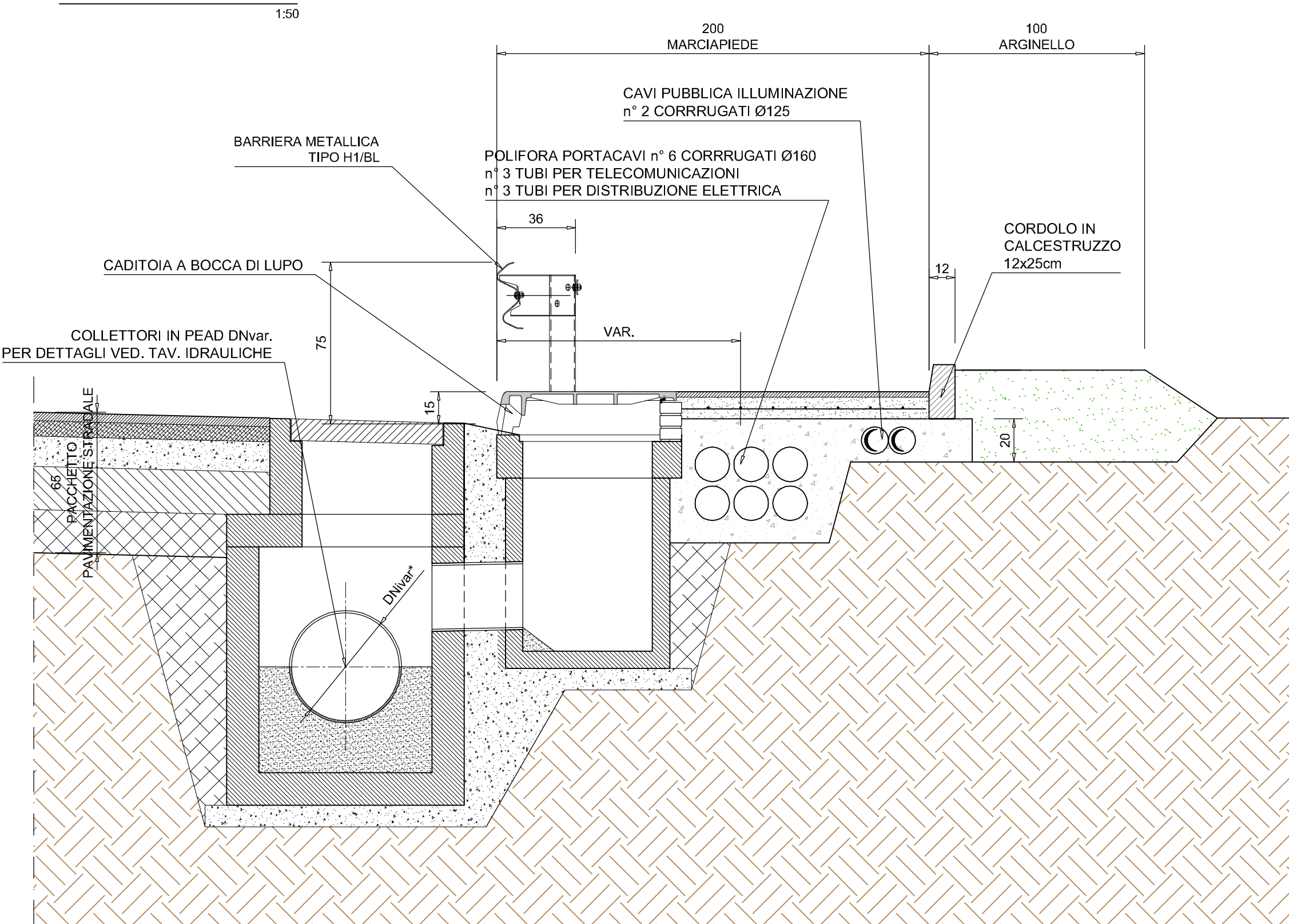
SEZIONE F-F



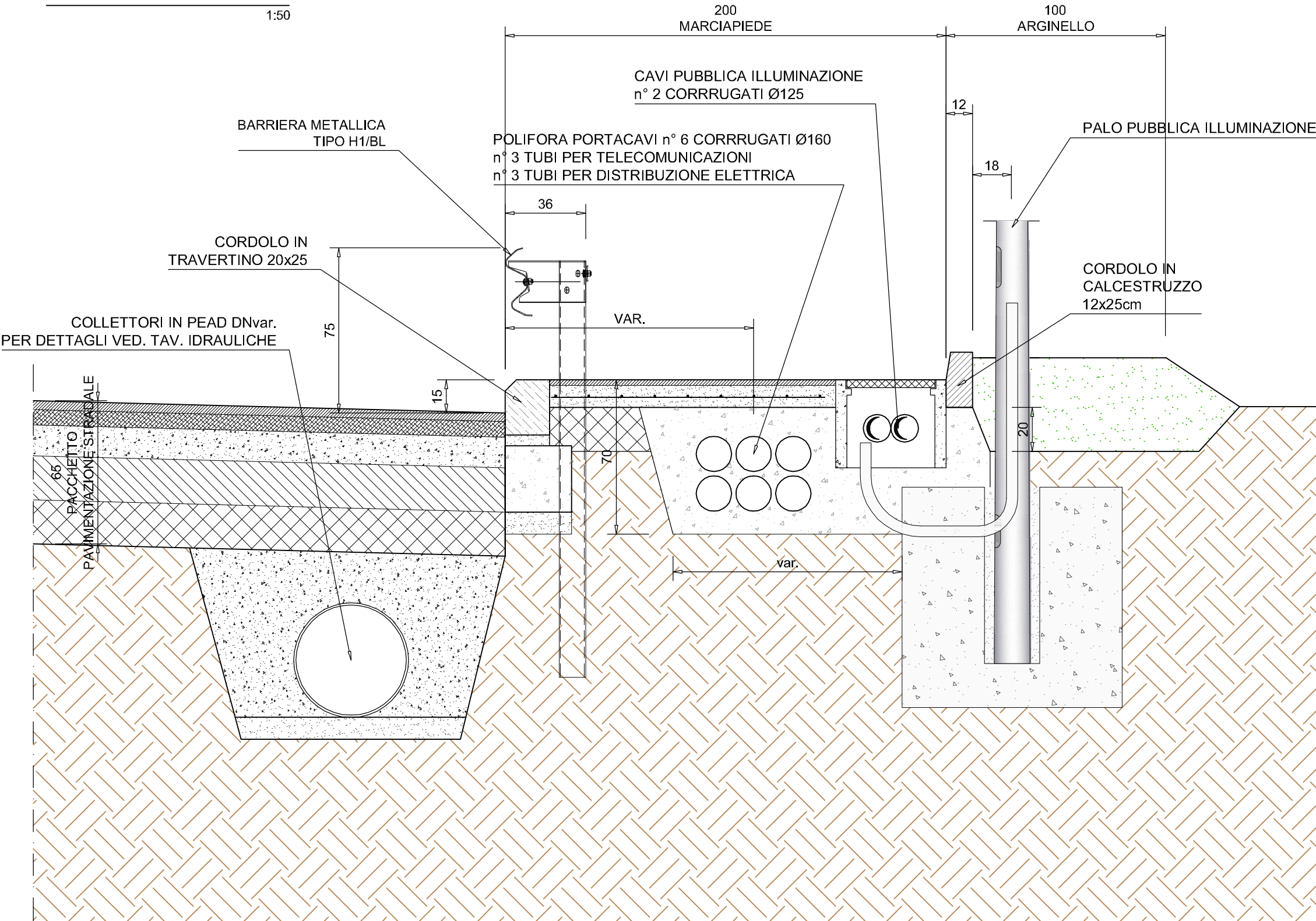
SEZIONE A-A



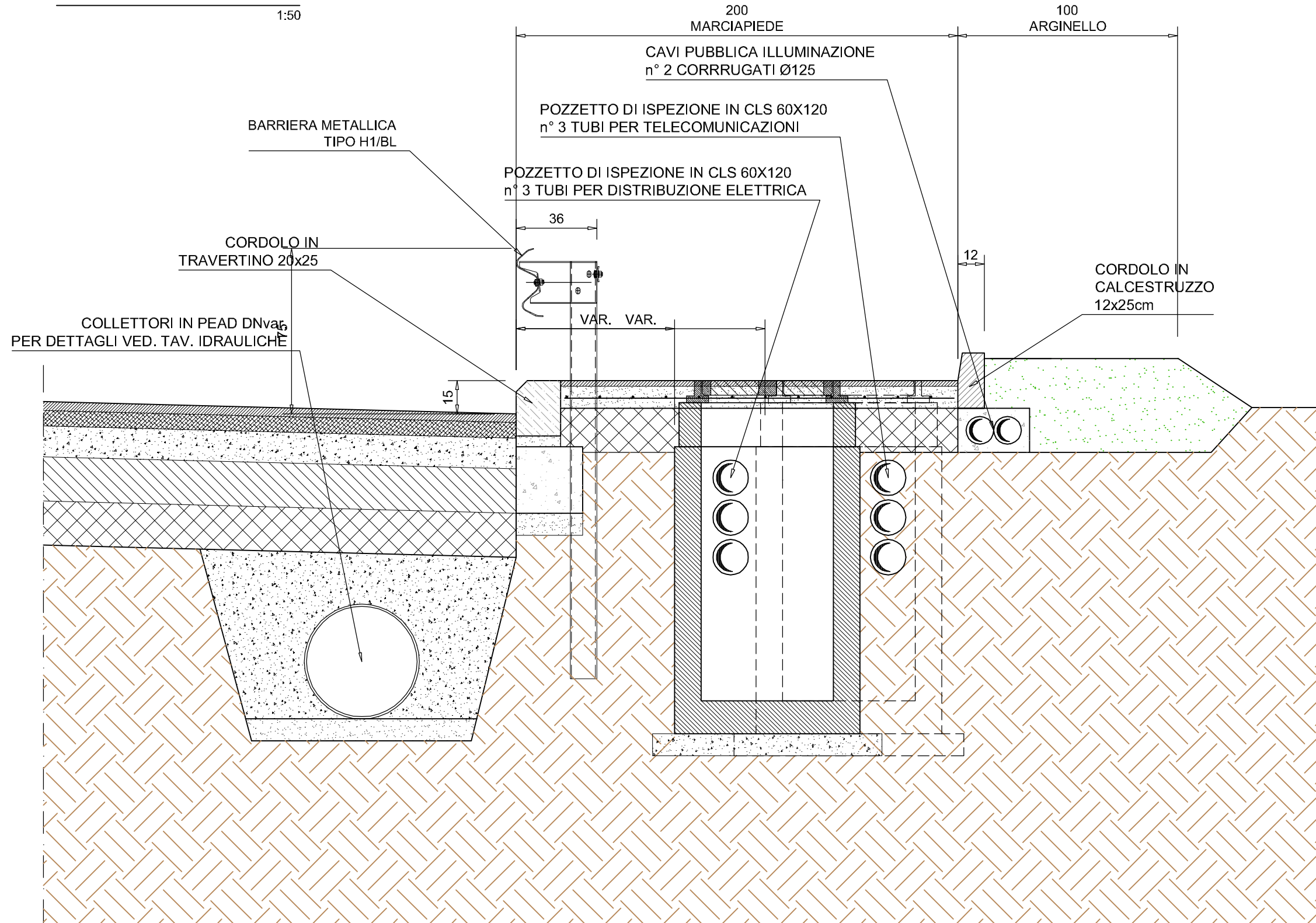
SEZIONE B-B



SEZIONE C-C



SEZIONE D-D



Città metropolitana di Roma Capitale

DIPARTIMENTO VII - VIABILITA' E INFRASTRUTTURE VIARIE

PRUSST ASSE TIBURTINO

RADDOPPIO VIA TIBURTINA FINO AL C.A.R. ALLARGAMENTO VIA TIBURTINA A 4 CORSE DA ALBUCCIONE FINO AL C.A.R.

PROGETTO ESECUTIVO 1° LOTTO FUNZIONALE DAL Km 1+788 AL Km 3+227

RETE POLIFORE SOTTOSERVIZI DETTAGLI COSTRUTTIVI

ELABORATO 9.020

COD. ELABORATO: ATECNDE01A NOME FILE: 9.020\_ATECNDE01A.DWG SCALA: VARIE

RESPONSABILE DELL'ISTRUTTORIA Dat. Ing. ANDREA RUGGERI

PROGETTISTA COORDINATORE DEL GRUPPO DI PROGETTAZIONE: ING. F. NICCHIARELLI

PROGETTISTI: ING. S. PIAZZA, ING. M. DI CIRIO, ING. M. ROSSI, ING. E. DI FRACIO, ING. S. ZANOTTI, ING. A. SOTIRI, DIS. A. MARCONELLI

IL DIRETTORE DEL DIPARTIMENTO RESPONSABILE DEL PROCEDIMENTO Dat. Ing. CLAUDIO DI BIAGIO

N.	DATA	DESCRIZIONE	ESIBITO	CONTROLLATO	APPROVATO
1	NOVEMBRE-2018	EMISSIONE	MARCONELLI	ROSSI	NICCHIARELLI
2					
3					
4					