



Regione Lazio



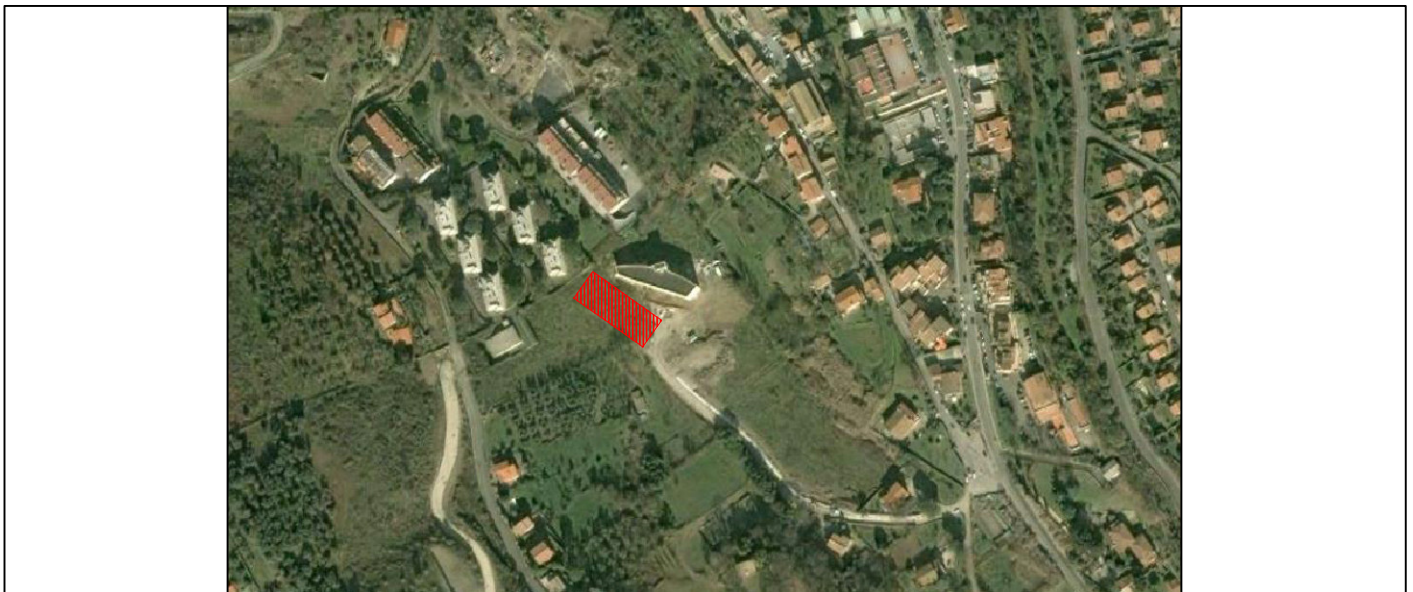
Comune di Sacrofano

COMUNE di SACROFANO

(Provincia di Roma)

COMPLETAMENTO NUOVO POLO SCOLASTICO
II° LOTTO

LOTTO PRESTAZIONALE LAVORI EDILI DI COMPLETAMENTO



Titolo:

ELENCO PREZZI

Data:

OTTOBRE 2016

Il progettista:

Arch. Michele Stamegna
via Beato Paolo Burali D'Arezzo 20
04020 Itri (LT)

Timbro:

Doc:

04

Comune di Sacrofano (RM)
Provincia di Roma

pag. 1

ELENCO PREZZI

OGGETTO: NUOVO POLO SCOLASTICO DI SACROFANO - LOTTO II
Lotto Prestazionale Lavori Edili di Completamento

COMMITTENTE: Comune di Sacrofano (RM)

Data, _____

IL TECNICO

Num.Ord. TARIFFA	DESCRIZIONE DELL'ARTICOLO	unità di misura	P R E Z Z O UNITARIO
Nr. 1 8A.P.003	Tubazione gas, protezioni, valvolame, adduzione utenze, assistenza opere murarie ecc. euro (millecinquecentosei/88)	cadauno	1'506,88
Nr. 2 A.P.001	Realizzazione di servizio igienico per diversamente abili, con sanitari ed ausili per dare l'opera finita, funzionante e rispondente alle normative vigenti in materia euro (millequattrocentocinquantanove/79)	cad	1'459,79
Nr. 3 A.P.002	Caldaia a condensazione di grande potenza del tipo Eco Gas Power con regolazione on/off con sonda esterna, con modulazione sulla base di temperatura di mandata, regolazione a due stadi, segnalazione analogica per il controllo della potenza delle temperature di mandata. Compresi regolatori modulanti in funzione delle condizioni climatiche, con apparecchiature di controllo di perdite di gas, sensore pressione acqua pompe di circolazione e di tutto quanto è necessario per dare l'opera finita a regola d'arte: potenza termica utile 160 KW (40-30°) euro (sedicimilanovecentotrentacinque/52)	cadauno	16'935,52
Nr. 4 A.P.004	presa tv satellitare euro (quarantadue/38)	cadauno	42,38
Nr. 5 A.P.005	impianto centralizzato tv satellitare euro (ottocento/53)	a corpo	800,53
Nr. 6 A.P.006	Fornitura e posa in opera di rivestimento interno al pannello prefabbricato in Cls perimetrale con: Lastre in Cartongesso dello spess. 12,5 mm, fissate mediante viti autoperforanti fosfate ad una struttura costituita da profilati a C (dim 4 cm x 5 cm), in lamiera di acciaio zincato da 0.6 mm.; compresa la formazione di spigoli vivi, chiusura laterale delle spallette (finestre), stuccatura dei giunti, sigillatura all'incontro con il soffitto con rete in fibra e nastra vinilico monoadesivo e finitura dell'intera parete con rasatura per dare le superfici perfettamente pronte alla tinteggiatura. euro (sedici/95)	mq	16,95
Nr. 7 A02.01.003.a	Scavo a sezione obbligata, fino alla profondità di 2,00 m dal piano di sbancamento od, in mancanza di questo, dall'orlo del cavo, di rocce sciolte di qualsiasi natura e consistenza con resistenza inferiore a 8 N/mm ² (argille sciolte e compatte, sabbie, ghiaie, pozzolane, lapilli, tufi ecc.), sia in asciutto che bagnato, anche in presenza di acqua stabilizzantesi nel cavo fino all'altezza di 0,20 m esclusa l'acqua proveniente da falda, compreso altresì lo spianamento e la configurazione del fondo, il tiro in alto sull'orlo del cavo e comunque in posizione di sicurezza, le eventuali sbadacchiature di qualunque tipo e resistenza, esclusa soltanto quella a cassa chiusa: eseguito con mezzi meccanici, senza il carico sui mezzi di trasporto euro (otto/16)	m ³	8,16
Nr. 8 A02.01.010.b	Scavo a sezione obbligata eseguito con mini escavatore, del peso di circa 1.200 kg, portata benna circa 0,05 m ³ in rocce sciolte con resistenza inferiore a 8 N/mm ² di qualsiasi natura e consistenza (argille sciolte e compatte, sabbie, ghiaie, pozzolane, lapilli, tufi ecc.), compreso ogni onere e magistero, il paleggiamento verticale del materiale: compreso il carico sul mezzo di trasporto euro (sessantauno/86)	m ³	61,86
Nr. 9 A02.02.001.a	Rinterro o riempimento di cavi o di buche per opere di nuova urbanizzazione con materiali selezionati, compresi spianamenti, costipazione e pilonatura a strati non superiori a 0,30 m, bagnatura e necessari ricarichi, i movimenti dei materiali per quanto sopra sia con mezzi meccanici che manuali: con l'uso di mezzi meccanici con materiale proveniente dagli scavi depositato sull'orlo del cavo euro (due/22)	m ³	2,22
Nr. 10 A02.02.001.d	idem c.s. ...manuali: con l'uso di mezzi meccanici e con pozzolana proveniente da cave di prestito compreso ogni indennità, gli oneri per carico, trasporto e scarico nel luogo di impiego euro (trentasei/20)	m ³	36,20
Nr. 11 A06.01.002.0 1.01.a	Calcestruzzo per strutture di fondazione ed interrate e/o strutture a contatto con acque aggressive, in opera, a prestazione garantita, conforme alle norme UNI EN 206-1 e UNI 11104 con classe di consistenza S4, con dimensione massima degli aggregati di 32 mm. Sono esclusi i ponteggi, le casseforme, il ferro di armatura e l'utilizzo della pompa per il getto. Classe di esposizione ambientale XC2 classe di resistenza a compressione C 25/30 – Rck 30 N/mm ² euro (centoventi/70)	m ³	120,70
Nr. 12 A06.01.002.0 2.02.a	Calcestruzzo per strutture in elevazione, in opera, a prestazione garantita, conforme alle norme UNI EN 206-1 e UNI 11104 con classe di consistenza S4, con dimensione massima degli aggregati di 32 mm. Sono esclusi i ponteggi, le casseforme, il ferro di armatura e l'utilizzo della pompa per il getto. Classe di esposizione ambientale XC3 classe di resistenza a compressione C 28/35 – Rck 35 N/mm ² euro (centotrentadue/03)	m ³	132,03
Nr. 13 A06.01.002.0 4.01.b	Calcestruzzo per strutture massive, in opera, a prestazione garantita, conforme alle norme UNI EN 206-1 e UNI 11104 con classe di consistenza S4, con dimensione massima degli aggregati di 32 mm., confezionato con cemento a basso sviluppo di calore tipo "LH" in accordo alla UNI EN 197-1. Sono esclusi i ponteggi, le casseforme, il ferro di armatura e l'utilizzo della pompa per il getto. Classe di esposizione ambientale XC2 classe di resistenza a compressione C 28/35 – Rck 35 N/mm ² euro (centotrentadue/03)	m ³	132,03
Nr. 14 A06.02.001.a	Acciaio in barre per armature di conglomerato cementizio lavorato e tagliato a misura, sagomato e posto in opera a regola d'arte, compreso ogni sfrido, legature, ecc.; nonché tutti gli oneri relativi ai controlli di legge; del tipo B 450 C in barre lisce o ad aderenza migliorata, del tipo controllato in stabilimento: lavorato in cantiere euro (uno/39)	kg	1,39

Num.Ord. TARIFFA	DESCRIZIONE DELL'ARTICOLO	unità di misura	P R E Z Z O UNITARIO
Nr. 15 A06.02.002	Rete in acciaio elettrosaldata a maglia quadra di qualsiasi dimensione per armature di conglomerato cementizio lavorata e tagliata a misura, posta in opera a regola d'arte, compreso ogni sfrido, legature, ecc., diametro tondino da 4 mm a 12 mm euro (uno/35)	kg	1,35
Nr. 16 A06.03.001.b	Casseforme rette per getti di conglomerati cementizi semplici o armati compresi armo, disarmante disarmo, opere di puntellatura e sostegno fino ad un'altezza di 4 m dal piano di appoggio; eseguite a regola d'arte e misurate secondo la superficie effettiva delle casseforme a contatto con il calcestruzzo: travi, solai e solette piene, rampe di scale, pianerottoli, gronde euro (trenta/89)	m ²	30,89
Nr. 17 A07.03.001.b	Massetti isolanti in conglomerato cementizio confezionato con 250 kg di cemento tipo 32.5 e materiali naturali o naturali espansi, dati in opera per lastrici, solai, solette, sottofondi, rinfianchi, ecc., battuti o spianati anche con pendenze a qualunque altezza o profondità dello spessore minimo medio di 50 mm, misurato per metro cubo: con granulato di pomice euro (duecentoquattro/30)	m ³	204,30
Nr. 18 A07.03.003	Massetto di sabbia e cemento nelle proporzioni di kg 350 di cemento 32.5 per m ³ di sabbia dato in opera ben costipato e livellato per uno spessore finito pari a circa 6 cm euro (undici/40)	m ²	11,40
Nr. 19 A08.01.024.b	Tubi di lamiera in rame o in ferro zincato dello spessore di 6/10 mm per pluviali, canne di ventilazione e simili, in opera con le necessarie lavorazioni e saldature, cravatte murate compresi i gomiti: in lamiera zincata del diametro di 100 mm euro (undici/24)	m	11,24
Nr. 20 A09.02.006.b .02	Muratura per opere in elevazione realizzata con blocchi di laterizio alveolato, di cui alla norma UNI 1745 con valori di trasmittanza termica non adeguati alla normativa vigente, retta o curva ed a qualsiasi altezza, compresi oneri e magisteri per l'esecuzione di ammorsature e quanto altro si renda necessario a realizzare l'opera a perfetta regola d'arte: con blocchi aventi giacitura dei fori verticali e percentuale di foratura pari al 50÷55%: spessore 35 cm euro (settantaquattro/18)	m ²	74,18
Nr. 21 A09.04.005.a	Tramezzature in lastre di cartongesso dello spessore di 12,5 mm fissati mediante viti autoproforanti fosfatate ad una struttura costituita da profilati in lamiera di acciaio zincato da 0,6 mm con montanti ad interasse di 600 mm e guide al pavimento e soffitto fissate alle strutture. È compresa la formazione di spigoli vivi, retinati o sporgenti, la stuccatura dei giunti e la sigillatura all'incontro con il soffitto con nastro vinilico monoadesivo: con una lastra di cartongesso su entrambi i lati euro (trentasei/82)	m ²	36,82
Nr. 22 A09.04.005.b	idem c.s. ...vinilico monoadesivo: con doppia lastra di cartongesso su entrambi i lati euro (cinquantatre/45)	m ²	53,45
Nr. 23 A09.04.005.c	idem c.s. ...vinilico monoadesivo: sovrapprezzo per inserimento di pannello di lana di vetro spess. 40 mm euro (cinque/15)	m ²	5,15
Nr. 24 A10.01.002.b	Primer di adesione a base di bitume ossidato, additivi e solventi con residuo secco del 50% e viscosità FORD n. 4 a 25 °C di 20+25 sec.: consumo 500 gr/m ² euro (uno/46)	m ²	1,46
Nr. 25 A10.01.004.c	Manto impermeabile costituito da una membrana impermeabilizzata bitume polimero elastoplastomerica armata con "non tessuto" di poliestere puro a filo continuo, flessibilità a freddo -15 °C. I teli posati con sormonta di 80 mm longitudinalmente e 100 mm trasversalmente, saldati a fiamma di gas propano al piano di posa e quindi risvoltati ed incollati a fiamma sulle parti verticali per una quota superiore di almeno 0,20 m il livello massimo delle acque, misurato in orizzontale ed in verticale: sovrapprezzo per il doppio strato alle voci precedenti (Percentuale del 80 %) euro (sette/01)		7,01
Nr. 26 A10.01.005.a	Manto impermeabile costituito da una membrana impermeabilizzata bitume polimero elastoplastomerica a base di bitume distillato, plastomeri ed elastomeri, armata con "non tessuto" di poliestere puro a filo continuo, flessibilità a freddo -20 °C. I teli posati con sormonta di 80 mm longitudinalmente e 100 mm trasversalmente, saldati a fiamma di gas propano al piano di posa e quindi risvoltati ed incollati a fiamma sulle parti verticali per una quota superiore di almeno 0,20 m il livello massimo delle acque, misurato in orizzontale ed in verticale: dello spessore di 3 mm euro (otto/76)	m ²	8,76
Nr. 27 A10.01.010.a	Barriera al vapore costituita da fogli di polietilene posati a secco con sovrapposizioni di 5 cm sigillati con nastro di giunzione monoadesivo largo 8 cm risvoltati sulle pareti verticali per 10 cm: con fogli dello spessore di 0,2 mm euro (uno/46)	m ²	1,46
Nr. 28 A12.01.004.a	Intonaco pronto premiscelato in leganti speciali, costituito da un primo strato di fondo e da uno strato di finitura, tirato in piano e fratazzato, applicato con le necessarie poste e guide, rifinito con uno strato di malta fine, liscio con fratazzo metallico o alla pezza, eseguito su superfici piano o curve, verticali e quanto occorre per dare l'opera finita a regola d'arte. Esclusi i ponteggi con base di cemento euro (diciassette/91)	m ²	17,91
Nr. 29 A13.01.005.a	Controsoffitto con velette composte da pannelli ad impasto gessoso rinforzate internamente con fibra vegetale e armate con tondini di ferro, superficie liscia, montate con giunti stuccati su struttura metallica nascosta, classe reazione al fuoco "0", REI 180, comprese le opere provvisoriale, i ponteggi e quanto altro occorre per dare l'opera finita: con velette di larghezza fino a 30 cm euro (ventisei/73)	m	26,73
Nr. 30	Controsoffitto realizzato con pannelli di fibre minerali componibili, decorati, spess. 15-17 mm, ignifughi di classe 1, appoggiati su		

Num.Ord. TARIFFA	DESCRIZIONE DELL'ARTICOLO	unità di misura	PREZZO UNITARIO
A13.01.008.a	struttura in acciaio zincato preverniciata composta da profili portanti e profili intermedi a T fissati alla struttura muraria sovrastante ad una distanza non maggiore di cm 60 tramite pendinatura regolabile: con struttura metallica a vista 60x60 cm euro (venticinque/04)	m ²	25,04
Nr. 31 A14.01.020.a .01	Pavimento in piastrelle di ceramica smaltata poste in opera su letto di malta bastarda, previo spolvero di cemento tipo 32.5 con giunti connessi a cemento bianco o idoneo sigillante, compresi tagli, sfridi e pulitura finale: Monocottura pasta rossa: 20 x 20 cm euro (ventinove/19)	m ²	29,19
Nr. 32 A14.01.020.a .03	idem c.s. ...pasta rossa: 30 x 30 cm euro (ventinove/67)	m ²	29,67
Nr. 33 A14.01.043.a	Pavimento in gomma per interni di impianti sportivi, costituita da uno strato di copertura ad alta resistenza all'usura e facile manutenzione ed un sottostrato ad alta elasticità per la migliore resa elastica della pavimentazione, calandrati e vulcanizzati insieme per garantirne la perfetta omogeneità e monoliticità. La superficie si presenterà leggermente goffrata con disegno a leggera marmorizzazione tono su tono su base in tinta unita. Fornita e posta in opera su idoneo massetto perfettamente liscio e complanare ben stagionato ed asciutto con grado di umidità residua inferiore al 2,5% da compensare a parte, e incollata al sottofondo con collante bicomponente poliuretano. Il pavimento dovrà essere esente da PVC, cadmio, formaldeide, amianto e sostanze fortemente tossiche in caso di incendio (quali cloro, fluoro, bromo e iodio). Dovrà inoltre essere conforme alle seguenti norme: durezza (DIN 53505) 80 ±5 shore A; resistenza all'abrasione (DIN 53505) <250 mm ³ ; riduzione del rumore da calpestio (DIN 52210) >14/16 dB rispettivamente nello spessore 3,5/4,5 mm; resistenza alla brace di sigaretta (DIN 51961) nessuna bruciatura; antistatico secondo DIN 54345; resistenza allo scivolamento (DM 236 14/6/96) > 0,57; reazione al fuoco (CSE - RF 2/75A e 3/77) classe I; esclusi accessori e segnature dei campi; colori rosso, arancio, beige e grigio: spessore 3,5 mm (5,0 kg per m ² circa) euro (trentauno/62)	m ²	31,62
Nr. 34 A14.02.001.a .02	Rivestimento di pareti interne con piastrelle di ceramica smaltata di prima scelta, poste in opera su intonaco rustico da pagarsi a parte, compresi l'allettamento con la stessa malta o con collante, la stuccatura dei giunti con cemento colorato o idoneo sigillante e la pulitura, esclusi i pezzi speciali: Monocottura in pasta bianca: a tinta unita 20x20 cm euro (ventisette/24)	m ²	27,24
Nr. 35 A14.02.009	Rivestimento realizzato in materiale vinilico multistrato dello spessore di 1,2 mm costituito da uno strato superiore di usura (spessore 0,15 mm) a base di PVC puro al 100%, rinforzato da uno strato di fibra di vetro su base di schiuma vinilica con spessore totale di 1,2 mm (1,3 kg/m ²) nel formato telo da 2,00 m di altezza, incollato a parete (finitura intonaco civile) con collanti acrilici monocomponenti. I disegni e i colori dovranno essere inglobati in profondità così da non venire alterati in corrispondenza dello strato di usura. Lo strato superiore dovrà avere un aspetto lucido ed assolutamente privo di microcavità per garantire massima igiene e facilità di manutenzione. Il rivestimento dovrà possedere le seguenti caratteristiche tecniche: - stabilità dimensionale: < 0,20 mm (DIN 51962) - isolamento termico: 0,020 m ² K/W (DIN 52612) - reazione al fuoco: classe I euro (quattordici/11)	m ²	14,11
Nr. 36 A14.02.011	Zoccolino battiscopa in ceramica prima scelta smaltata di pasta bianca, monocottura, dimensioni 7,5 x 30÷32,5 cm, compresa stuccatura, stilatura, sigillatura e pulizia finale. euro (dieci/31)	m	10,31
Nr. 37 A14.02.017.a	Zoccolino a gradoni per scale di pietra o marmo, dello spessore di 2 cm, di altezza 15 ÷ 20 cm e lunghezza non superiore a 40 cm con intaglio per il bordo del gradino con le superfici a vista lucidate e coste rifilate o semplicemente smussate posti in opera con malta bastarda comprese le occorrenti murature, beveroni, stuccature, stilature, sigillature, grappe e pulizia finale: travertino euro (ottantacinque/12)	m ²	85,12
Nr. 38 A15.01.002.a	Soglie lisce, pedate e sottogradi di gradini, stangoni o simili in lastre di pietra naturale o marmo, dello spessore di 2 cm, di larghezza superiore a 18 cm con le superfici a vista levigate e coste rifilate o semplici, smusso fino a 5 mm, poste in opera con malta bastarda, comprese le occorrenti murature, beveroni, stuccature, stilatura, sigillatura dei giunti: peperino grigio euro (sessantauno/28)	m ²	61,28
Nr. 39 A15.01.003.b	Copertine con gocciolatoio in lastre di pietra naturale dello spessore di 3 cm con la superficie a vista levigata e coste rifilate o semplicemente smussate poste in opera con malta bastarda, comprese le occorrenti murature, beveroni, stuccature, stilature, sigillature: travertino euro (settantacinque/88)	m ²	75,88
Nr. 40 A16.01.001.d	Controtelaio in abete dello spessore di 25 mm, in opera, completo di idonee grappe per l'ancoraggio alla muratura e quanto altro necessario per dare il lavoro finito a regola d'arte: di larghezza fino a 11 cm euro (dieci/08)	m	10,08
Nr. 41 A16.01.008.b .01	Bussola in legno ad una o più partite, con o senza sopra-luce fisso o apribile a vasistas, costituito da telaio maestro (circa 80x45 mm) fissato al controtelaio in abete, e da parti mobili intelaiate (minimo 80x45 mm), anche con fasce intermedie tamburate, rivestito sulle due facce con pannelli o compensati lisci, compresi e compensati nel prezzo mostre, cornici, cerniere pesanti in ottone anche cromato, una serratura a scrocco con chiavi a doppia mandata, maniglie e relative piastre e bocchette in ottone anche cromate, asta di manovra con maniglia, compassi in ottone anche cromato per vasistas e quanto altro necessario per dare il lavoro finito a regola d'arte, in opera compresa verniciatura: di legno noce estero evaporato compresa verniciatura con resine poliuretatiche: ad un'anta euro (trecentodieci/85)	m ²	302,85
Nr. 42 A16.01.008.b .02	idem c.s. ...resine poliuretatiche: a due ante euro (trecentosessanta/85)	m ²	360,85
Nr. 43	Manufatti in acciaio per la realizzazione di scale composte da montanti e travi trasversali in profilati laminati a caldo, completi di		

Num.Ord. TARIFFA	DESCRIZIONE DELL'ARTICOLO	unità di misura	P R E Z Z O UNITARIO
A17.01.005.a	gradini e pianerotoli in lamiera presso-piegata a freddo, forniti e posti in opera in conformità alle norme CNR 10011; comprese le piastre di attacco, il taglio a misura, le forature, le bullonature con bulloni di qualsiasi classe o saldatura ed ogni altro onere e magistero: del tipo a rampa con travi a ginocchio euro (cinque/58)	kg	5,58
Nr. 44 A17.02.015	Zincatura di prodotti in acciaio con trattamento di protezione contro la corrosione mediante immersione in vasche contenenti zinco fuso alla temperatura di circa 450 °C previo decapaggio, lavaggio, ecc. e quanto altro necessario per ottenere un prodotto finito secondo norma UNI-E-10147 euro (zero/82)	kg	0,82
Nr. 45 A17.03.001.h	Serramenti a taglio termico eseguiti con profilati estrusi in alluminio anodizzato naturale UNI ARC 15 forniti e posti in opera, spessore profili 65-75 mm. Profili a giunto aperto per i tipi a), b), c), d), e), f). Completi di: vetrocamera Ug <1,9 W/ m²K (per tutti gli altri tipi fare nuovo prezzo); controtelaio metallico (esclusa la posa dello stesso); guarnizioni in EPDM o neoprene; accessori come descritto nelle singole tipologie. Prestazioni: permeabilità all'aria A3 (norma UNI EN 12207), tenuta all'acqua classe A9 (norma UNI EN 12210), trasmittanza termica 2= Uk = W/m² K; Rw = 40 dB Serramento scorrevole. Accessori: una chiusura con maniglia, un carrello fisso più un carrello regolabile per ogni anta euro (trecentosettantasei/03)	m²	376,03
Nr. 46 A17.03.001.j	idem c.s. ...dB Serramento fisso. Telaio fisso euro (duecentoquarantanove/60)	m²	249,60
Nr. 47 A20.01.008	Stuccatura e rasatura di intonaci civili nuovi, per dare le superfici perfettamente pronte alla tinteggiatura mediante stucco euro (tre/41)	m²	3,41
Nr. 48 A20.01.012.a	Tinteggiatura a tempera di superfici interne (pareti, volte, soffitti, ecc.) tipo liscio o a buccia d'arancia, a due mani a coprire, esclusa preparazione delle superfici con rasatura, stuccatura e imprimitura: tipo liscio euro (tre/41)	m²	3,41
Nr. 49 A20.01.013.a .01	Tinteggiatura con pittura lavabile di resina sintetica emulsionabile (idropittura) in tinte non forti a tre mani a coprire, esclusi i ponteggi esterni, la preparazione delle superfici con rasatura stuccatura e imprimitura: su superfici interne: con pitture viniliche euro (quattro/86)	m²	4,86
Nr. 50 A20.01.014.a	Tinteggiatura a base di smalti murali, a due mani a coprire, esclusi i ponteggi esterni, la preparazione delle superfici con rasatura, stuccatura e imprimitura: con idrosmalto satinato euro (sette/88)	m²	7,88
Nr. 51 B02.01.005.b .06	Tubazioni in PE-AD (polietilene ad alta densità) PE 80 sigma 63 conformi alle norme UNI EN 12201 per condotte d'acqua potabile in pressione, con marchio di conformità di prodotto IIP o equipollente e sigla della materia prima impressa indelebilmente sulle tubazioni, rispondenti alle disposizioni igienico sanitarie emanate in materia dal Ministero della Sanità e alla norma UNI EN 1622, fornite e poste in opera in barre di qualsiasi lunghezza, compresi i raccordi e pezzi speciali di qualsiasi tipo, collegati a mezzo di giunti rapidi o saldatura di testa o manicotti elettrosaldabili, l'esecuzione delle prove idrauliche, il lavaggio e la disinfezione e quanto altro necessario per dare l'opera finita, sono esclusi gli scavi, rinfilanchi e rinterrati: per pressioni PN 12,5 del diametro esterno di 63 mm euro (cinque/01)	m	5,01
Nr. 52 B02.01.005.b .07	idem c.s. ...esterno di 75 mm euro (sei/04)	m	6,04
Nr. 53 D01.01.001.a	Punto luce e punto di comando sottotraccia esclusa la linea dorsale comprensivo delle scatole di derivazione e morsetti a mantello, conduttori del tipo NO7V-K di sezione minima di fase e di terra pari a 1,5 mm², scatola portafrutto, cestello, incassata a muro, frutto, tubazione in pvc autoestinguente incassata sotto intonaco diametro minimo 20 mm. Posto in opera a regola d'arte, escluse le opere murarie, incluso quanto altro occorra per dare l'opera finita a regola d'arte. punto luce comandato direttamente dal quadro o derivato (semplice) euro (quattordici/59)	cad	14,59
Nr. 54 D01.01.001.c	idem c.s. ...regola d'arte. punto di comando (interruttore, pulsante, deviatore, invertitore ecc.) euro (sette/59)	cad	7,59
Nr. 55 D01.01.001.d	idem c.s. ...regola d'arte. compenso per ogni frutto in più sulla stessa scatola portafrutto euro (cinque/84)	cad	5,84
Nr. 56 D01.01.003.a	Incremento al punto luce per opere murarie comprensivo degli scassi e dei ripristini della muratura esistente di qualsiasi tipo, esclusa quella in pietra d'opera, scatola di derivazione della linea dorsale, compresa la rasatura ed esclusa la tinteggiatura per punto luce semplice o doppio euro (sei/42)	cad	6,42
Nr. 57 D01.01.003.b	idem c.s. ...per punto di comando euro (tre/80)	cad	3,80
Nr. 58 D01.02.001.a	Punto presa sottotraccia esclusa la linea dorsale comprensivo della scatola di derivazione incassata a muro, morsetti di derivazione a mantello, conduttori del tipo NO7V-K di sezione minima di fase e di terra pari a 2,5 mm² (per prese fino a 16A), 6 mm² (per prese fino a 32A), scatola portafrutto, frutto, tubazione in pvc autoestinguente diametro minimo 20 mm, incassata sotto intonaco. Posto in opera a regola d'arte, escluse le opere murarie, incluso ogni onere e quanto altro occorra per dare l'opera finita a regola d'arte. per presa 2x10A/16A+T		

Num.Ord. TARIFFA	DESCRIZIONE DELL'ARTICOLO	unità di misura	P R E Z Z O UNITARIO
	euro (diciannove/26)	cad	19,26
Nr. 59 D01.02.001.b	idem c.s. ...d'arte. per ogni frutto in più sulla stessa scatola euro (tre/80)	cad	3,80
Nr. 60 D01.02.001.f	idem c.s. ...d'arte. per presa UNEL 16A e 10/16 A+T euro (venti/43)	cad	20,43
Nr. 61 D01.02.003	Incremento al punto presa per opere murarie comprensivo degli scassi e dei ripristini della muratura esistente in forati o mattoni dalla scatola di derivazione della linea dorsale per punto presa, compresa la rasatura, esclusa la tinteggiatura euro (cinque/26)	cad	5,26
Nr. 62 D02.01.001.c	CAVI N07V-K 450/750 kV conduttori: 1 - sezione 2,5 mm ² euro (uno/15)	m	1,15
Nr. 63 D02.01.001.d	idem c.s. ...- sezione 4 mm ² euro (uno/63)	m	1,63
Nr. 64 D02.01.001.e	idem c.s. ...- sezione 6 mm ² euro (due/20)	m	2,20
Nr. 65 D02.01.001.f	idem c.s. ...- sezione 10 mm ² euro (tre/26)	m	3,26
Nr. 66 D02.01.001.h	idem c.s. ...- sezione 25 mm ² euro (sei/82)	m	6,82
Nr. 67 D02.02.002.a	CAVI ISOLATI IN GOMMA HEPR CON GUAINA IN PVC Cavo isolato con gomma - FG7R 0,6/1kV, FG7OR 0,6/1kV (CEI-UNEL 35375 e 35377), con conduttore flessibile, isolato in gomma G7 sotto guaina in PVC, non propagante incendio (CEI 20-22/2) e a ridotta emissione di gas corrosivi (CEI 20-37/2) in caso di incendio, completo di morsetti e capicorda, in opera: FG7OR 0,6/1kV (CEI-UNEL 35375) bipolari conduttori: 2 - sezione 1,5 mm ² euro (due/76)	m	2,76
Nr. 68 D02.02.003.b	idem c.s. ... (CEI-UNEL 35375) tripolari conduttori: 3 - sezione 2,5 mm ² euro (quattro/15)	m	4,15
Nr. 69 D02.02.004.h	idem c.s. ... (CEI-UNEL 35375) quadripolari conduttori: 4 - sezione 3x35+25 mm ² euro (trentatre/90)	m	33,90
Nr. 70 D02.02.013.0 2.b	CAVI ISOLATI IN ELASTOMERO RETICOLARE QUALITÀ G10 A NORMA CEI 20-45 Cavo isolato con gomma - FTG10M1 0,6/1kV, CEI 20-45 con conduttore flessibile isolato in gomma G10, sotto guaina in materiale termoplastico, non propagante incendio (CEI 20-22/3) e a ridottissima emissione di gas tossici e a totale assenza di gas corrosivi (CEI 20-37/parti 2-5-7, CEI 20-38/1), completo di morsetti e capicorda, in opera: Bipolari conduttori: 2 - sezione 2,5 mm ² euro (sei/22)	m	6,22
Nr. 71 D02.04.001.a	CAVI ANTENNA TV e TV CC Cavi antenna TV Cavetto coassiale per ricezione segnale TV terrestre (40-860 MHz), impedenza 75 Ohm, schermato, con conduttori argentati, opportunamente fissato, come occorre, o infilato in tubazione, compreso ogni accessorio, in opera euro (due/64)	m	2,64
Nr. 72 D02.05.001.a	Cavi per trasmissione dati twistati, non schermati cavo per trasmissione dati UTP - categoria 5E 24 AWG, conforme ISO-IEC 11801: 4 cp euro (due/47)	m	2,47
Nr. 73 D03.01.002.n	Interruttore automatico magnetotermico accessoriabile per uso civile o similare, involucro a struttura modulare, morsetti a gabbia totalmente protetti, con doppio sistema di serraggio per cavi fino a 25 mm ² ; grado di autoestinguenza VO secondo la UL 94, con dispositivo per attacco rapido su profilato DIN EN 50022 - 35 mm tensione nominale 230/400 V c.a., secondo le norme CEI 23-3, tipo di intervento B, C, D, completo di ogni accessorio in opera: Potere di interruzione 10 kA 230 - 400 V quadripolare fino a 100 A euro (duecentotrentasette/64)	cad	237,64
Nr. 74 D03.05.002.a	Interruttore magnetotermico differenziale monoblocco o in due moduli con soglia di intervento differenziale di 10 mA o 30 mA, conforme alle norme CEI EN 61009 involucro modulare, morsetti a gabbia totalmente protetti con doppio sistema di serraggio per cavi fino a 25 mm ² , dispositivo di attacco rapido su profilato DIN EN 50022 - 35 mm tensione nominale 230/400 V c.a. secondo le norme C.E.I. EN 50022- 35mm, provvisto di pulsante di test per controllo efficienza protezione differenziale, tipo di intervento magnetico B-C, tipo di intervento differenziale A-C, completo di tutti gli accessori in opera: Potere di interruzione 6 kA bipolare fino a 32 A euro (centotrentaotto/37)	cad	138,37
Nr. 75 D03.06.002.a	Interruttore magnetotermico differenziale con soglia di intervento differenziale di 300 mA, conforme alle norme CEI EN 61009 involucro modulare, morsetti a gabbia totalmente protetti con doppio sistema di serraggio per cavi fino a 25 mm ² , dispositivo di attacco rapido su profilato DIN EN 50022 - 35 mm tensione nominale 230/400 V c.a. secondo le norme C.E.I. EN 50022- 35mm, provvisto di pulsante di test per controllo efficienza protezione differenziale, tipo di intervento magnetico C, tipo di intervento differenziale AC, completo di tutti gli accessori in opera: Potere di interruzione 6 kA bipolare fino a 32 A		

Num.Ord. TARIFFA	DESCRIZIONE DELL'ARTICOLO	unità di misura	PREZZO UNITARIO
	euro (centoquarantauno/94)	cad	141,94
Nr. 76 D03.06.002.b	idem c.s. ...fino a 63 A euro (centosessantacinque/60)	cad	165,60
Nr. 77 D03.07.002.k	Modulo differenziale per corrente alternata e continua, associabile agli interruttori automatici magnetotermici atti a realizzare la funzione di protezione differenziale magnetotermica conforme alla norma CEI EN 61009 tensione 230/400 V morsetti a gabbia totalmente protetti con doppio sistema di serraggio per cavi fino a 25mm ² con dispositivo per attacco rapido, compreso ogni accessorio in opera: Tipo di intervento AC - Sensibilità fino a 0,5 A quadripolare fino a 100 A euro (centosettantatre/82)	cad	173,82
Nr. 78 D03.15.001	Interruttore di manovra sezionatore anche rotativo, per tensione fino a 690 V, modulare per attacco su profilato DIN EN 50022 con morsetti protetti per cavi fino a 25 mm ² fino a 45A e 50 mm ² fino a 125A; completi di ogni accessorio, in opera: bipolare fino a 63 A euro (ottantatre/41)	cad	83,41
Nr. 79 D04.01.011.b	Pulsante unipolare in chiusura 250 V, serie civile componibile, in opera: Pulsante 10 A (generico luminoso per unità di segnalazione) euro (sei/81)	cad	6,81
Nr. 80 D04.01.011.c	Pulsante unipolare in chiusura 250 V, serie civile componibile, in opera: Pulsante 10 A a tirante con cordone m 1,5 euro (sette/25)	cad	7,25
Nr. 81 D04.02.001.a	Interruttore relè (passo-passo/ciclici) 10 A-250 V 1P/2P con bobina 12/24 V 50/60 Hz euro (ventitre/61)	cad	23,61
Nr. 82 D04.02.003	Pulsante di emergenza completo di cassetta, scatola da incasso e martelletto frangivetro, in opera: euro (trentaquattro/05)	cad	34,05
Nr. 83 D04.04.008	Presa TV c.s.d. passante,induttiva-direzionale, in opera euro (diciannove/39)	cad	19,39
Nr. 84 D04.05.002.a	Ronzatori per serie civile componibile 50/60 Hz - 8 VA, in opera 12 V (SELV) euro (diciassette/12)	cad	17,12
Nr. 85 D04.05.004.b	Spia luminosa (portalamпада) per lampada a siluro 12-24 V 3W,in opera per due unità di segnalazione euro (dodici/37)	cad	12,37
Nr. 86 D04.09.004.a	Presa con interruttore di blocco per uso industriale conforme norme CEI, completa di accessori quali morsetti, pressacavo ecc. da incasso con base portafusibili, in custodia isolante grado di protezione IP44, da 220 V a 500 V, in opera: 2 P + T fino a 16 A euro (cinquantaquattro/82)	cad	54,82
Nr. 87 D04.13.001.a .01	Contattore di potenza accessoriabile (tensioni di alimentazione fino a 400 V) con bobina 220 V con attacchi per fissaggio combinato, a vite o a scatto rapido su guida DIN, con un contatto ausiliario e quanto altro occorre, in opera: bipolare fino a 25 A euro (trentadue/11)	cad	32,11
Nr. 88 D04.13.006	Bobine di sgancio di minima tensione euro (trentadue/59)	cad	32,59
Nr. 89 D05.28.003.a	Scatola di derivazione da incasso, in materiale isolante, completa di coperchio a vite, compreso il taglio, l'incassatura e la ripresa della muratura, in opera: rettangolare da circa mm 115 x 100 x 48 euro (quindici/27)	cad	15,27
Nr. 90 D05.28.003.b	idem c.s. ...rettangolare da circa mm 150 x 130 x 65 euro (ventitre/75)	cad	23,75
Nr. 91 D05.28.003.c	idem c.s. ...rettangolare da circa mm 220 x 150 x 75 euro (venticinque/67)	cad	25,67
Nr. 92 D05.28.003.e	idem c.s. ...rettangolare da mm circa 390 x 150 x 75 euro (trentaquattro/39)	cad	34,39
Nr. 93 D05.36.004	Tubo termoplastico flessibile, serie pesante a norme CEI, con marchio Italiano di Qualità (colore nero) autoestinguente, in opera: diametro esterno mm 32 euro (due/53)	m	2,53
Nr. 94 D05.41.005	Tubo corrugato termoplastico autoestinguente per cavidotti, serie pesante (schiacciamento superiore a 450 N),a norme CEI, con marchio di qualità IMQ, per la protezione dei cavi interrati, completo di eventuale manicotto di giunzione, in opera: diametro esterno mm 110 euro (sei/52)	m	6,52
Nr. 95 D06.01.004.a	Plafoniera da controsoffitto prismatizzata per lampade fluorescenti, tipo modulare, grado di protezione IP 40, classe I, con armatura in acciaio verniciato internamente di colore bianco, con schermo in materiale acrilico prismatizzato ad elevato rendimento luminoso, completa di cablaggio, rifasamento cos-fi 0,9, tubo fluorescente 4000 K, di staffe per il fissaggio e di ogni altro		

Num.Ord. TARIFFA	DESCRIZIONE DELL'ARTICOLO	unità di misura	P R E Z Z O UNITARIO
	accessorio, in opera: per 2 lampade da 18 W euro (settantasette/82)	cad	77,82
Nr. 96 D06.01.006.b .03	Plafoniera da controsoffitto con ottica lamellare in alluminio per lampade fluorescenti, tipo modulare per controsoffittature, grado di protezione IP 20, classe I, con armatura in acciaio verniciato internamente di colore bianco, completa di cablaggio, rifasamento cos-fi 0,9, tubo fluorescente 4000 K, di staffe per il fissaggio e di ogni altro accessorio, in opera: con ottica in alluminio speculare a bassissima luminanza con angolo di emissione a 60°: per 4 lampade da 18 W euro (centotrentasette/16)	cad	137,16
Nr. 97 D06.03.001.d	Plafoniera stagna in policarbonato autoestinguente, grado di protezione IP 65, classe di isolamento I, con diffusore in policarbonato trasparente prismatico, completa di lampada fluorescente 4000 K, cablaggio, rifasamento e di ogni altro accessorio, in opera: per 2 lampade da 36 W euro (settantatre/93)	cad	73,93
Nr. 98 D06.05.002.c	Proiettore per lampada agli ioduri metallici, grado di protezione IP 65 classe I, di forma rettangolare, corpo in alluminio pressofuso verniciato ai poliuretani, con gli elementi di accensione incorporati, con vetro temperato, guarnizione siliconica, staffa di fissaggio, pressacavo, cablaggio, rifasamento, comprensivo di lampada ed ogni altro accessorio, in opera: con lampada fino a 400 W JM euro (duecento/40)	cad	200,40
Nr. 99 D06.11.001.a .02	Plafoniera di emergenza automatica autoalimentata a lampade fluorescenti, con dispositivo di autocontrollo funzionale, da esterno o da incasso (con l'esclusione delle opere murarie), grado di protezione IP 40, con ricarica completa in 12 ore, con durata delle batterie non inferiore ai 4 anni come da CEI EN 60598-2-22, completa di lampada e di ogni accessorio per il montaggio, in opera: con autonomia 1 ora in esecuzione SE per 1 lampada da 1 x 18 W euro (centocinquantanove/05)	cad	159,05
Nr. 100 D06.11.001.c .01	idem c.s. ...in esecuzione SA per 1 lampada da 1 x 8 / 11 W euro (centocinquantacinque/16)	cad	155,16
Nr. 101 D06.11.001.c .02	idem c.s. ...in esecuzione SA per 1 lampada da 1 x 18 W euro (duecentoventiquattro/23)	cad	224,23
Nr. 102 D06.11.016.a	Inverter costituito da alimentatore-reattore e batterie ricaricabili per tubi fluorescenti, per funzionamento SE o SA, 1 ora di autonomia, di ogni accessorio per l'installazione, in opera: per lampade fino a 18 W euro (settanta/53)	cad	70,53
Nr. 103 D07.01.001	Quadro elettrico da esterno in robusta struttura metallica, con lamiera dello spessore minimo 15/10, elettrosaldata e pressopiegata, verniciato a fuoco, monoblocco o modulare, IP 30, con pannello e sportello a chiave, targhette ed ogni accessorio atto a contenere le apparecchiature, struttura modulare ampliabile, al m ² di superficie frontale: con profondità fino a 250 mm euro (settecento/42)	m ²	700,42
Nr. 104 D07.02.001.a	idem c.s. ...superficie frontale: Cablaggio per interruttori modulari, con morsettiera, al polo: fino a 32A euro (tre/41)	cad	3,41
Nr. 105 D07.02.001.b	idem c.s. ...superficie frontale: Cablaggio per interruttori modulari, con morsettiera, al polo: da 32 a 100A euro (cinque/10)	cad	5,10
Nr. 106 D07.04.001	Armadio in materiale poliestere IP 549, completo di serratura a chiave universale o tipo Yale e di tutti gli accessori, compresi 2 supporti della eventuale piastra di fondo (esclusa). Al m ² di superficie frontale: con profondità fino a 400 mm euro (cinquecentotrentasette/96)	m ²	537,96
Nr. 107 D07.05	Attrezzaggio di quadro elettrico in armadio stagno, in materiale poliestere IP 549, costituito da carpenteria metallica, guida DIN, pannello frontale. Il cablaggio delle apparecchiature e dei circuiti ausiliari è realizzato con conduttore H07V-K, intestato con terminali a compressione preisolati, posato entro canalina isolante in PVC autoestinguente e facente capo ad una morsettiera ad elementi componibili di primaria qualità (steatite). Il quadro è completato con targhette pantografate sotto ogni asola portainterruttore, schema di dotazione unifilare, barra collettiva di terra, minuterie e quanto altro occorre nel rispetto della normativa CEI ed ENPI, esclusa la installazione delle apparecchiature e dell'armadio in materiale poliestere, al m ² di superficie frontale. euro (quattrocentotrentaotto/73)	m ²	438,73
Nr. 108 D07.06.004	Centralino in materiale termoplastico con sportello incernierato, IP 40, predisposto al montaggio di apparecchiature modulari a mezzo guida DIN completo di eventuale morsettiera, accessori, cablaggio ecc.; in esecuzione da incasso o da esterno: da 27 a 38 moduli euro (settantacinque/88)	cad	75,88
Nr. 109 D07.14	Lampada spia da quadro con gemma colorata completa di portalamпада ed ogni altro accessorio per renderla funzionante, compreso il cablaggio, anche del tipo modulare da quadro per attacco su guida DIN euro (dodici/99)	cad	12,99
Nr. 110 D07.17.001	Portafusibile del tipo modulare da quadro completo di cablaggio e fusibili, fino a 20A: unipolare euro (cinque/50)	cad	5,50
Nr. 111 D07.22.002	Trasformatore del tipo modulare da quadro, per attacco su guida DIN, monofase, al primario 110/220 V al secondario 4/48 V, completo di cablaggio: da 26 a 63 V.A. euro (quarantacinque/19)	cad	45,19

Num.Ord. TARIFFA	DESCRIZIONE DELL'ARTICOLO	unità di misura	PREZZO UNITARIO
Nr. 112 D07.23.002	Trasformatore amperometrico completo di cablaggio, in opera: oltre 600/5 A. euro (quarantaquattro/26)	cad	44,26
Nr. 113 D07.27	Multimetro digitale in esecuzione modulare, completo di cablaggio, in opera euro (quattrocentoventidue/87)	cad	422,87
Nr. 114 D08.01.001.a	Alimentatore per impianti citofonici per montaggio a parete con viti, o su guida DIN - autoprotetti da corto circuito e sovraccarico, in opera, in opera: per una coppia di citofoni a posto esterno euro (quarantaotto/15)	cad	48,15
Nr. 115 D08.01.002	Posto esterno ricetrasmittente composto da: citofono elettronico da parete - pulsantiera ad 1 tasto - visiera - illuminazione - con trasformatore da 18 VA, in opera euro (centouno/17)	cad	101,17
Nr. 116 D08.01.004.a	Citofono intercomunicante, in opera: fino a 8 citofoni da parete euro (settantasei/85)	cad	76,85
Nr. 117 D08.01.006	Serratura elettrica completa di ogni accessorio meccanico ed elettrico, di n. 3 chiavi comprese eventuali opere di fabbro o falegname, in opera euro (novantaotto/74)	cad	98,74
Nr. 118 D08.01.007	Pulsantiera da tavolo 12 V - 50 Hz completa di 2 interruttori unipolari, 1 pulsante unipolare, 1 ronzatore (12 V - 50 Hz - 3 VA), 3 tasti luminosi, con lampada 12 V per illuminare le scritte "Avanti-Attenda-Occupato", completo di morsetti, portalampade, lampade ed ogni altro accessorio, in opera euro (sessantaquattro/69)	cad	64,69
Nr. 119 D08.01.012.a	Suoneria a badenia a 12 V, completa di mensola compresi i tasselli, viti ecc., in opera: diametro della campana cm 12 euro (ventinove/67)	cad	29,67
Nr. 120 D09.01.001	Gruppo statico di continuità tipo "COB" comprendente: raddrizzatore, carica batterie, inverter, batteria di accumulatori, by-pass statico che permetta un passaggio automatico direttamente alla rete in caso di sovraccarico o di guasto del gruppo; un by-pass manuale che permetta un passaggio manuale direttamente sulla rete in fase di manutenzione. Il tutto sarà montato all'interno di uno o più robusti armadi metallici e fornirà una tensione stabilizzata in uscita con tolleranza max del 5% in regime dinamico e del 2% in regime statico. Distorsione in uscita con 100% di carico non lineare minore o uguale al 3%. Rendimento totale minore o uguale al 90%. Tempo di sovraccarico: 125% minore o uguale a 10'; 150% minore o uguale a 30". Conformi alle norme 50091 (CEI 74.4), in opera: Gruppo di continuità ingresso monofase 220 V, uscita monofase 220 V - 2kVA - Autonomia 10' euro (millenovecentoventisette/86)	cad	1'927,86
Nr. 121 D10.07.002	Scaricatore unipolare di sovratensione per linee elettriche, Vmax 440V - 50 Hz, I _{max} 15 kA, per montaggio su guida DIN; adatto ai sistemi IT, TT, in opera euro (ottantatre/17)	cad	83,17
Nr. 122 D11.06	Dispersore di profondità in acciaio con rivestimento in rame, diametro 18 mm, lunghezza 1500 mm, ad elementi componibili ad incastro, completa di prisma d'unione, rondella di piombo e punta d'infissione, in opera euro (diciannove/94)	cad	19,94
Nr. 123 D12.03.001.a	Pozzetto in cemento prefabbricato per presa di terra, completo di telaio e coperchio (chiusino) in cemento, compreso lo scavo del terreno di qualsiasi natura, il rinterro e la sua sistemazione, i manicotti per la protezione dei conduttori e della puntazza ed ogni altro accessorio per la sua costruzione, in opera: delle dimensioni interne di circa 40 x 40 x 60 cm euro (quarantanove/61)	cad	49,61
Nr. 124 E01.01.004.a	Circuito di riscaldamento a pannelli radianti a pavimento, esclusa la centrale termica, dimensionato per garantire i 20 °C interni, costituito da isolante in polistirolo estruso da 30 kg/m ³ e spessore 20 mm, foglio di polietilene per anticondensa, tubo in materiale plastico steso su supporto di fissaggio ed annegato nel massetto del pavimento che ricoprirà almeno 30 mm il tubo, tubazioni di distribuzione a partire dai collettori di andata e ritorno installati in centrale termica, verniciatura delle tubazioni in acciaio, rivestimento isolante delle tubazioni di distribuzione realizzato a norma di legge (art. 5, DPR 26 agosto 1993, n. 412), n. 2 elettropompe (di cui 1 di scorta) per ciascun circuito, termoregolazione costituita da valvola miscelatrice a 3 vie motorizzata, regolatore climatico con orologio programmatore, sonda esterna e sonda di mandata, valvole ed accessori necessari alla corretta installazione e funzionamento. Impianto elettrico per il collegamento delle elettropompe e della termoregolazione compresa la quota parte del quadro di centrale termica, il tutto nel pieno rispetto delle vigenti normative. Sono comprese: le opere murarie come l'apertura e la chiusura di tracce in laterizi forati o murature leggere, il ripristino dell'intonaco e la rasatura e quanto altro occorra all'installazione dell'intero circuito di riscaldamento esclusa la tinteggiatura. Sono escluse: le tracce su solette o muri portanti, le tubazioni di adduzione gas ed acqua, la canna fumaria singola o collettiva ramificata. L'impianto è valutato con una quota fissa per ciascun circuito in partenza dalla centrale termica più una quota aggiuntiva per metro quadro di pavimento riscaldato al netto delle strutture murarie (pilastri, muri, tramezzi, ecc.): quota fissa per ogni circuito con termoregolazione euro (millenovecentoquarantacinque/60)	cad	1'945,60
Nr. 125 E01.01.004.b	idem c.s. ...ecc.): quota aggiuntiva per pannello radiante a pavimento euro (quarantanove/03)	m ²	49,03
Nr. 126 E01.02.004.d	Tubazione di rame senza saldatura ricotta, in rotoli o barre spessore non inferiore a 1 mm. Rivestito con isolante a norma legge 10/91 in elastomero espanso a cellule chiuse: diametro ø 16 mm euro (sette/98)	m	7,98

Num.Ord. TARIFFA	DESCRIZIONE DELL'ARTICOLO	unità di misura	PREZZO UNITARIO
Nr. 127 E01.14.036	Orologio programmatore giornaliero euro (trentaotto/92)	cad	38,92
Nr. 128 E02.01.001.d	Tubazioni in PVC rigido classe di rigidità 4 kN/m ² (policloruro di vinile tipo 303/1), forniti e posti in opera, con giunto gielle ed anello elastomerico di tenuta per condotte di scarico interrate, conformi alle norme EN 1401, munite di marchio di conformità IIP (Istituto Italiano Plastici), compreso e compensato nel prezzo ogni onere per la posa in opera escluso solo la formazione del letto di posa e del rinfianco in materiale idoneo, da pagarsi con le apposite voci di elenco: diametro 200 mm euro (tredici/77)	m	13,77
Nr. 129 E02.01.002.f	Scarichi verticali od orizzontali per acque nere o chiare in tubi di PVC posti in opera con giunti a bicchiere compresi eventuali cravatte in ferro a muro, ponteggi fino a 3,5 m, collanti, giunzioni, ecc. e quanto altro necessario per dare il lavoro finito a regola d'arte, esclusi i soli scavi, rinterrati, rinfianchi in calcestruzzo anche armato, tracce e i pezzi speciali da pagarsi a parte, tipo pesante serie 302 (UNI 7443-75): diametro esterno 125 mm euro (dieci/76)	m	10,76
Nr. 130 E02.01.006.a .02	Pozzetti in calcestruzzo, retinati, prefabbricati posti in opera compreso ogni onere e magistero per l'allaccio a tenuta con le tubazioni, ecc., incluso scavo, rinfianco con calcestruzzo e rinterro: senza chiusini in cemento armato vibrocompressato e non diaframmati: delle dimensioni 50 x 50 x 50 cm euro (quarantanove/73)	cad	49,73
Nr. 131 E02.01.006.a .03	idem c.s. ...delle dimensioni 60 x 60 x 60 cm euro (sessantacinque/66)	cad	65,66
Nr. 132 E02.01.008.b	Chiusini con coperchio in cemento armato vibrocompressato per pozzetti, non carrabili: delle dimensioni 50 x 50 cm euro (otto/40)	cad	8,40
Nr. 133 E02.01.008.c	idem c.s. ...delle dimensioni 60 x 60 cm euro (otto/69)	cad	8,69
Nr. 134 E02.02.001.a	Allaccio per apparecchio igienico-sanitario, fornito e posto in opera all'interno dei bagni, wc, docce e cucine ecc. a valle delle valvole di intercettazione ubicate nel locale, comprendente: le valvole suddette, le tubazioni in acciaio zincato FM oppure in polipropilene (rispondente alle prescrizioni della circolare n.102 del 12 febbraio 1978 del Ministero della Sanità) per distribuzione di acqua fredda e calda, il rivestimento delle tubazioni acqua calda con guaina isolante in materiale sintetico espanso classificato autoestinguente, spessore dell'isolante a norma della legge n. 10/91, le tubazioni di scarico in polietilene ad alta densità fino alla colonna principale di scarico. Sono comprese le opere murarie per l'apertura, chiusura delle tracce e ripristino dell'intonaco, mentre sono escluse la fornitura e la posa in opera delle apparecchiature igienico-sanitarie con relative rubinetterie: lavabo euro (centocinquantesette/59)	cad	157,59
Nr. 135 E02.02.001.i	idem c.s. ...relative rubinetterie: bidet euro (centosessantatre/43)	cad	163,43
Nr. 136 E02.02.001.j	idem c.s. ...relative rubinetterie: piatto doccia euro (centosessantatre/43)	cad	163,43
Nr. 137 E02.02.001. m	idem c.s. ...relative rubinetterie: vaso a cacciata euro (settantauno/79)	cad	71,79
Nr. 138 E02.02.001.o	idem c.s. ...relative rubinetterie: cassetta di scarico euro (centodue/15)	cad	102,15
Nr. 139 E02.02.003.b	Rete e colonne di scarico delle acque luride eseguite con tubi di polietilene duro PEAD completo di manicotti di dilatazione, braghe, pezzi speciali, connessione effettuata con l'impiego di saldatrice elettriche o termica a specchio, date in opera, compreso ogni onere: del diametro di 125 mm euro (diciassette/80)	m	17,80
Nr. 140 E02.02.004.c	Allacciamento di ogni apparecchio sanitario alle colonne di scarico eseguito con tubo di polietilene duro PEAD completo di raccordi, pezzi speciali, curve tecniche, con connessioni effettuate con saldatura termica a specchio: del diametro di 63 mm euro (sette/88)	m	7,88
Nr. 141 E02.02.005	Bocchettoni di piombo per terrazze, vasi igienici e simili, in opera con le necessarie saldature, murature ed ogni lavorazione. euro (sei/13)	kg	6,13
Nr. 142 E02.02.009.e	Tubazioni in PEAD (polietilene ad alta densità) PE 80 conformi alle norme UNI 10910 e 7615 tipo 312 per condotte d'acqua potabile in pressione PN 12,5, con marchio di conformità IIP e sigla della materia prima impressa sulle tubazioni, rispondenti alle disposizioni emanate in materia dal Ministero della Sanità, in barre di qualsiasi lunghezza, compresi i raccordi e pezzi speciali di qualsiasi tipo, collegati a mezzo di giunti rapidi o saldatura di testa e quanto altro necessario per dare l'opera finita, sono esclusi gli scavi, rinfianchi e rinterrati: del diametro di 50 mm euro (due/92)	m	2,92
Nr. 143 E02.02.010.b	Sifoni a scatola cilindrica di piombo, in lastre di mm 3, con coperchio di ispezione a vite in ottone in opera con le necessarie saldature, incassati nel pavimento: da 100 mm euro (sedici/63)	cad	16,63

Num.Ord. TARIFFA	DESCRIZIONE DELL'ARTICOLO	unità di misura	P R E Z Z O UNITARIO
Nr. 144 E02.02.014.b	Valvola intercettazione in bronzo PN 10, a sede inclinata a base colonne, attacchi filettati e rubinetto di scarico, fornite e poste in opera: da 3/4". euro (quarantasette/86)	cad	47,86
Nr. 145 E02.02.015.c	Saracinesche in bronzo poste in opera con le occorrenti lavorazioni e guarnizioni: da 1". euro (venticinque/68)	cad	25,68
Nr. 146 E02.02.020.a	Vaso igienico all'inglese (tipo a cacciata) in porcellana vetrificata bianca di prima scelta, in opera, allettato con cemento e fissato con viti e borchie cromate su appositi tasselli in legno, comprese le guarnizioni, l'anello di gomma, i collarini metallici per il raccordo all'esalatore ed al tubo dell'acqua di lavaggio, le opere murarie o quanto altro occorra perché sia funzionante: delle dimensioni di 360x550x380 mm circa. euro (novantanove/23)	cad	99,23
Nr. 147 E02.02.022	Cassetta di scarico in porcellana vetrificata bianca, della capacità di litri 13 circa, completa di tubo di cacciata in acciaio zincato, di apparecchiatura di regolazione e comando a pulsante tipo Catis, con parti in vista cromate, compreso opere murarie ed ogni onere e magistero euro (centotrentotto/92)	cad	138,92
Nr. 148 E02.02.030.c	Lavabo di porcellana vetrificata bianca di prima scelta, in opera su mensole di sostegno innestato allo scarico e alle tubazioni afferenti, completo di piletta di ottone cromato da 1" e di scarico automatico a pistone, sifone a bottiglia, tubo e rosone a muro e gruppo miscelatore con rubinetti di manovra, il tutto in ottone cromato, compreso ogni opera muraria ed ogni onere e magistero: delle dimensioni di 500x650 mm circa con gruppo miscelatore, due rubinetti da 1/2" del tipo pesante con bocca di erogazione al centro euro (duecentoquindici/96)	cad	215,96
Nr. 149 E02.02.032	Bidet in porcellana vetrificata bianca di prima scelta delle dimensioni di 360x580 mm circa in opera, fissato con viti e borchie cromate su appositi tasselli di legno, compreso il collegamento alle tubazioni di adduzione e di scarico, piletta da 1" e griglia con scarico automatico a pistone, batteria composta di due rubinetti, il tutto in ottone cromato del tipo pesante, comprese le opere murarie ed ogni onere e magistero. euro (duecentoquattro/29)	cad	204,29
Nr. 150 E02.02.037.b	Piatto per doccia, fornito e posto in opera, compreso piletta a griglia, nonché doccia con relativo braccio e rosone, gruppo miscelatore ad incasso, con due rubinetti di manovra da 1/2" in ottone cromato tipo pesante ed ogni opera muraria e magistero: in fire-clay delle dimensioni di 0,80x0,80 m circa euro (trecentocinquantasei/05)	cad	356,05
Nr. 151 E03.01.001.a	Ascensore rispondente alle norme contemplate dal DPR 587/87 (EN n. 81.1), dalla Legge 9 gennaio 1989 n. 13, dalla Legge 46/90, dal DPR 24 luglio 1996 n. 503 e dalla Direttiva Ascensori 95/16 CEE del 29 giugno 1995 del Parlamento Europeo e del Consiglio, recepita con DPR del 30 aprile 1999 n. 162, da installarsi in edifici di nuova edificazione, non residenziale, di tipo automatico, ad azionamento elettrico fornito in opera con le seguenti caratteristiche: corsa utile 16,50 m; fermate n. 6; servizi n. 6; velocità 0,63 m/sec; rapporto di intermittenza 40% (90 inserzioni orarie); con macchinario posto in alto su telaio antivibrante con motore elettrico trifase in corto circuito di adatta potenza a doppia polarità (4÷16 poli) per il livellamento ai piani; guide di scorrimento per la cabina e contrappeso in profilati di acciaio a T laminato a freddo rettificati sulle tre facce di scorrimento e munite di incastro a coda di rondine nei punti di giunzione; contrappesi in blocchi di ghisa o altro materiale similare. Armatura di cabina con contatto di esclusione manovra anche per allentamento di una sola fune di trazione, con apparecchi di sicurezza (paracadute) bidirezionali a presa istantanea, limitatore di velocità (CEV) e puleggia tenditrice del limitatore di velocità con contatti di esclusione della manovra, detti componenti (paracadute e limitatore di velocità) dovranno essere omologati e provvisti di marchiatura CE. Cabina mobile in pannelli di lamiera di ferro spessore minimo di 10/10 di mm e con almeno 4 profili ad omega di pari spessore di rinforzo su ogni parete, rivestita in materiale plastico con pavimento in gomma o linoleum, con porta in lamiera di ferro a due partite scorrevoli automatiche (centrali o telescopiche) di spessore minimo di 10/10 di mm azionate da operatore elettrico, poste sul lato corto della cabina e con varco di passaggio di luce netta minima di 0,80 m; luce libera sul ripiano di fermata, anteriormente alla porta di cabina 1,50 x 1,50 m; accessori anticorodal o acciaio inox; luce diffusa. Porte ai piani in lamiera di ferro di spessore non inferiore a 10/10 di mm verniciata a fuoco o rivestite in materiale plastico, scorrevoli automatiche, montate su idoneo carrello di scorrimento completo di serrature di sicurezza con blocco meccanico certificato e contatto a distacco obbligato, accoppiate alle porte di cabina; con bottoniera universale di manovra completa di segnalatore di posizione della cabina stessa; bottoniere ai piani con pulsante di chiamata e segnalazioni luminose previste dalle vigenti leggi (occupato, allarme); le porte di cabina debbono essere dotate di meccanismo per l'arresto e l'inversione della chiusura delle porte stesse (cellula fotoelettrica e dispositivo di riapertura). Porte regolate in modo da restare aperte per almeno 8 secondi; chiusura in tempi superiori a 4 secondi; bottoniere interne ed esterne con il bottone più alto al massimo a 1,40 m dal pavimento; bottoniera interna posta su parete laterale ad almeno 0,35 m dalla porta; pulsanti di comando con numerazione in rilievo e scritte con traduzione in caratteri Braille; cabina mobile con segnalazione sonora di arrivo al piano, dotata di citofono posto ad altezza compresa tra 1,10 e 1,30 m dal pavimento munita di mezzo di comunicazione bidirezionale che consente di ottenere un collegamento permanente con il servizio di pronto intervento, munita di un dispositivo per interdizione della manovra per carico eccessivo e con lampada d'emergenza con autonomia minima di 3 h; linee elettriche nel vano comprese le messe a terra delle apparecchiature; cavi flessibili; funi di trazione; staffaggio per guide ogni 1,5 m; ammortizzatori a molla per cabina e contropeso; altri accessori, ecc. Motore asincrono trifase a due velocità (4 - 16 poli) in corto circuito con rotore a gabbia di scioiattolo il cui assorbimento non sia superiore a 2 volte e mezzo la corrente di regime; quadro di manovra a microprocessore con marchiatura CE, racchiuso in apposito armadio di protezione e componenti adeguatamente dimensionati, manovra universale alimentata in corrente raddrizzata. Impianto dato in opera perfettamente funzionante e rispondente alle normative vigenti, ivi compresa ogni pratica, progettazione, oneri per il collaudo, licenza di messa in esercizio, spese contrattuali, ecc. con esclusione degli oneri per la costruzione dei vani corsa in caso di installazioni previste in vano scala e delle opere murarie attinenti al montaggio, i ponteggi, lo scarico e il trasporto del materiale nell'ambito del cantiere e le manovalanze di aiuto ai montatori valutabili in linea di massima a circa 110 ore di operaio specializzato, cadauno: Portata di 630 kg (n. 8 persone) armatura di cabina realizzata in profilati metallici di peso non inferiore a kg 250, guide di scorrimento di cabina mm 80x80x9 e del contrappeso mm 50x50x6 staffaggi ogni 1,5 m, cabina larghezza minima 1,10 m e profondità minima 1,40 m, motore argano da		

Num.Ord. TARIFFA	DESCRIZIONE DELL'ARTICOLO	unità di misura	P R E Z Z O UNITARIO
	5,5 Hp, gruppo di sollevamento argano-motore-frizione con carico statico sull'asse minimo di kg 3100 e di peso non inferiore a kg 320, operatore porte di peso non inferiore a kg 90 in vano proprio euro (ventitremilaottocentotrentatre/56)	cad	23'833,56
Nr. 152 E04.01.002.b .01	Porta tagliafuoco REI 120, con le caratteristiche dettate dalla norma UNI CNVVF CCI 9723 «Resistenza al fuoco di parte ed altri elementi di chiusura - Prove e criteri di classificazione», con o senza battuta inferiore, costituita da: Anta in lamiera d'acciaio spess. 9/10 mm tamburata, con rinforzo interno elettrosaldato, riempimento con pacco coibente costituito da pannello di lana minerale trattato con solfato di calcio ad uso specifico antincendio, spessore circa 46 mm e densità 300 kg/m ³ , isolamento nella zona della serratura con elementi in silicati ad alta densità; Telaio in robusto profilato di lamiera d'acciaio spess. 20-25/10 mm, realizzato con sagome ove accogliere in sedi separate guarnizione in materiale termoespansivo per tenuta a fumi caldi e fiamme e guarnizione in gomma siliconica per tenuta a fumi freddi (quest'ultima fornita a richiesta); 2 cerniere di grandi dimensioni su ogni anta di cui una completa di molla registrabile per regolazione autochiusura; Serratura di tipo specifico antincendio completa di cilindro tipo Patent e numero 2 chiavi; Maniglia tubolare ad U, con anima in acciaio e rivestimento in materiale isolante completa di placche di rivestimento; Per porta a due battenti guarnizione tempoespansiva su battuta verticale e catenaccioli incassati (per porta senza maniglioni antipanico) su anta semifissa; Finitura con mano di fondo a polveri polimerizzate a forno colore RAL 1019. Per porte di larghezza superiore a 1500 mm i telai sono verniciati con primer bicomponente RAL 6013. Compresa posa in opera ed ogni magistero per dare l'opera finita a regola d'arte e comprese tutte le predisposizioni per accessori richiesti dalle norme vigenti ed a garanzia di un ottimale funzionamento ed integrità delle caratteristiche antincendio della porta stessa: A due battenti di altezza nominale 2150 mm: dimensione nominale (foro muro) larghezza 1300 mm euro (settecentoventiquattro/24)	cad	724,24
Nr. 153 E04.01.005.a	Maniglione antipanico costituito da scatole di comando con rivestimento di copertura in alluminio e barra orizzontale in acciaio cromato, serratura specifica incassata senza aste in vista: modello a scrocco centrale con maniglia tubolare in anima di acciaio e rivestita in isolante completa di placche e cilindro tipo Yale per apertura esterna euro (centocinquantauno/75)	cad	151,75
Nr. 154 E04.01.005.b	Maniglione antipanico costituito da scatole di comando con rivestimento di copertura in alluminio e barra orizzontale in acciaio cromato, serratura specifica incassata senza aste in vista: modello adatto unicamente per ante secondarie di porte a due battenti, con asta verticale integrata nel battente, senza funzionamento dall'esterno euro (centoottantanove/70)	cad	189,70
Nr. 155 E04.03.001	Attacco per idrante 45 UNI 804 costituito da cassetta a muro in acciaio verniciato, sportelli con telaio portavetro in lega leggera lucidata e vetro trasparente, delle dimensioni di 0,37x0,59x0,18 m, chiusura con chiave contenente all'interno rubinetto idrante in ottone da 1 1/2" sbocco a 45° per presa a parete, attacco maschio, tubazione flessibile in filato di fibra sintetica poliestere con gommatura sintetica vulcanizzata a caldo interna di lunghezza 20 m, rispondente alla norma UNI CNVVF CPAI 9487 «Apparecchiature per estinzione incendi - Tubazioni flessibili antincendio DN 45 e 70 per pressioni di esercizio fino a 1,2 MPa», coppia di raccordi unificati in ottone, lancia idrica con bocchello intercambiabile in tubo di rame trafilato con raccordo unificato in ottone, attacco ugello 3/4", con portata minima 120 litri/minuto alla pressione di 2 bar, il tutto montato e pronto all'uso euro (duecentododici/55)	cad	212,55
Nr. 156 E04.03.003	Gruppo attacco motopompa del tipo orizzontale, attacco alimentazione 2" costituito da cassetta a muro in acciaio verniciato, sportello con telaio portavetro in lega leggera lucidata e vetro trasparente, delle dimensioni di circa 0,66x0,45x0,33 m, chiusura con chiave, contenente all'interno un gruppo composto da un rubinetto idrante, una saracinesca, una valvola di ritegno, una valvola di sicurezza ed un rubinetto di scarico, corpo saracinesche e valvole in bronzo con parti interne in ottone, tenuta sugli alberi delle valvole con premistoppa, il tutto montato e pronto all'uso euro (duecentoventiuno/79)	cad	221,79
Nr. 157 E04.03.008	Estintore portatile d'incendio ad anidride carbonica da 5 kg idoneo all'estinzione di fuochi di classe B - C (secondo classificazione UNI EN2) con capacità di estinzione 89B-C, del tipo omologato dal Ministero dell'interno secondo il DM 20 dicembre 1982 «Norme tecniche e procedurali relative agli estintori portatili d'incendio soggetti all'approvazione del tipo da parte del Ministero dell'interno» (montato a parete con idoneo supporto) euro (centoottantaquattro/83)	cad	184,83
Nr. 158 E04.04.004	Sistema Analogico Centrale di rivelazione incendi di tipo analogico a microprocessore, nel rispetto della normativa EN 54.2 / EN 54.4 - In grado di controllare 99 sensori e 99 moduli ingresso/uscita, connessi ad un singolo loop. La centrale in materiale plastico autoestinguente, resistente agli urti, adatta all'installazione a parete. euro (duemiladuecentoventidue/65)	cad	2'222,65
Nr. 159 E04.04.013	RIVELATORI Sistema Convenzionale Rivelatore a doppia tecnologia ottico-termico. Nel rispetto della normativa EN 54.7, EN 54.5 Classe A1R, CEA 4021. Tensione di funzionamento 8/30Vcc. Temperatura di funzionamento -20°C +60°C. euro (settantacinque/99)	cad	75,99
Nr. 160 E04.04.027	Accessori Pulsante manuale d'allarme a rottura di vetro. Grado di protezione IP54. 2 contatti di scambio. Vetro plastificato antinfortunistico. Tasto con autoritenuta escludibile. Materiale termoplastico. Colore rosso. Coperchio trasparente a protezione del vetro. euro (quaranta/50)	cad	40,50
Nr. 161 E04.04.030	Accessori Segnalatore ottico/acustico con scritta intercambiabile. Alimentazione 12/24Vcc. Assorbimento 180-260mA@24Vdc (costante). Lampada ad alta efficienza. euro (centosessantaotto/58)	cad	168,58
Nr. 162 E04.04.038	Moduli Modulo d'uscita analogico indirizzato, per interfaccia con apparecchiature di segnalazione, azionamento elettromagneti, chiusura di serrande, per il reset di rilevatori di fumo convenzionali. Tensione d'esercizio 15-32Vcc (loop analogico). Assorbimento a riposo (no comunicazione) 360µA. Assorbimento in comunicazione (LED blink) 510µA. Contatti relè 1A@30Vcc con carico		

