



Regione Lazio



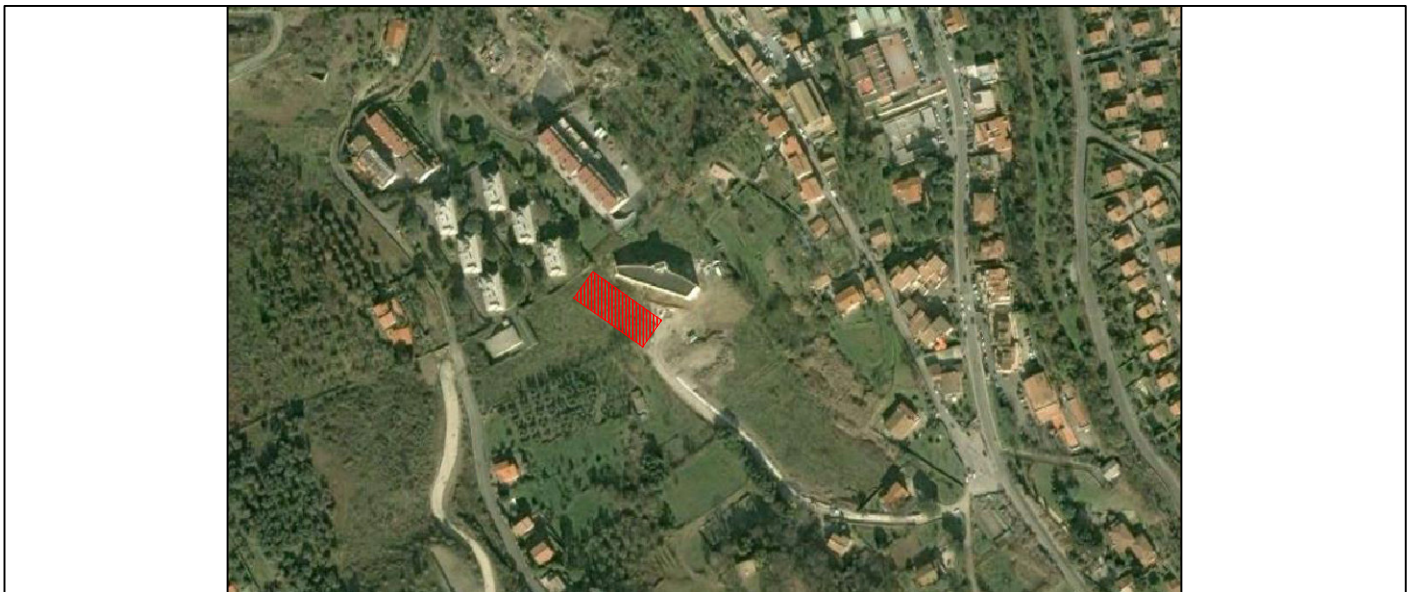
Comune di Sacrofano

COMUNE di SACROFANO

(Provincia di Roma)

COMPLETAMENTO NUOVO POLO SCOLASTICO
II° LOTTO

LOTTO PRESTAZIONALE LAVORI EDILI DI COMPLETAMENTO



Titolo:

STIMA ONERI PER LA SICUREZZA

Data:

OTTOBRE 2016

Il progettista:

Arch. Michele Stamegna
via Beato Paolo Burali D'Arezzo 20
04020 Itri (LT)

Timbro:

Doc:

14

Num.Ord. TARIFFA	DESIGNAZIONE DEI LAVORI	DIMENSIONI				Quantità	IMPORTI	
		par.ug.	lung.	larg.	H/peso		unitario	TOTALE
	R I P O R T O							
	LAVORI A MISURA							
1 S01.01.003.0 3.a 27/11/2012	Ponteggio esterno con sistema a telaio realizzato in tubolari metallici in acciaio zincato o verniciato, compresi i pezzi speciali, doppio parapetto con fermapiede, struttura della ... gio comprensivo di trasporto, approvvigionamento, scarico e tiro in alto dei materiali, per i primi 30 giorni o frazione					800,00		
	SOMMANO m ²					800,00	13,05	10'440,00
2 S01.01.003.0 3.b 27/11/2012	Ponteggio esterno con sistema a telaio realizzato in tubolari metallici in acciaio zincato o verniciato, compresi i pezzi speciali, doppio parapetto con fermapiede, struttura della ... comprendente la manutenzione ordinaria e quanto altro occorrente per il mantenimento della sicurezza delle opere finite. (par.ug.=6,04350*800)	4834,80				4'834,80		
	SOMMANO m ²					4'834,80	2,10	10'153,08
3 S01.02.002.7 4 27/11/2012	Imbracatura conforme alla norma UNI-EN 361 con punto d'ancoraggio dorsale e frontale dotata di giubbino e cinghie ad alta visibilità regolazione differente per gambe e spalle. Costo d'uso per mese o frazione.					13,00		
	SOMMANO cad					13,00	2,87	37,31
4 S01.03.001.1 0 27/11/2012	Controllo efficienza e sicurezza impianti di terra. Per impianto, ogni due anni.					1,00		
	SOMMANO cad					1,00	449,28	449,28
5 S01.03.002.0 2.a 27/11/2012	Idrante UNI 45 da 2" pollici tipo presa a muro o a squadra. Fornitura, montaggio, smontaggio e allontanamento a fine lavoro per l'intera durata della fase di lavoro che lo richiede compresa la manutenzione e le prove periodiche al fine di verificare il funzionamento. Costo d'uso per il primo mese.					1,00		
	SOMMANO cad					1,00	12,05	12,05
6 S01.03.002.0 2.b 27/11/2012	Idrante UNI 45 da 2" pollici tipo presa a muro o a squadra. Fornitura, montaggio, smontaggio e allontanamento a fine lavoro per l'intera durata della fase di lavoro che lo richiede ... sa la manutenzione e le prove periodiche al fine di verificare il funzionamento. Costo d'uso mesi successivi o frazione.					12,00		
	SOMMANO cad					12,00	1,24	14,88
7 S01.04.001.0 8.a 27/11/2012	Cartelli riportanti indicazioni associate di avvertimento, divieto e prescrizione, conformi al DLgs n. 81/08, in lamiera di alluminio 5/10, con pellicola adesiva rifrangente; costo di utilizzo per mese o frazione: 125 x 185 mm					1,00		
	SOMMANO cad					1,00	0,13	0,13
8 S01.01.001.1	Illuminazione mobile di recinzioni o barriere o di segnali, con lampade anche ad intermittenza, alimentate a batteria con							
	A R I P O R T A R E							21'106,73

Num.Ord. TARIFFA	DESIGNAZIONE DEI LAVORI	DIMENSIONI				Quantità	IMPORTI	
		par.ug.	lung.	larg.	H/peso		unitario	TOTALE
	R I P O R T O							21'106,73
6.a 27/11/2012	autonomia non inferiore a 16 ore di funzionamento continuo. Durata un anno. Nolo per un ogni mese o frazione.					13,00		
	SOMMANO cad					13,00	1,50	19,50
9 S01.01.005.1 3.a 27/11/2012	Tettoia realizzata con elementi tubolari di ponteggio, con copertura in tavoloni in legno spess. cm 5 Montaggio, smontaggio e nolo primo mese o frazione.					12,00		
	SOMMANO m ²					12,00	12,15	145,80
10 S01.01.005.1 3.b 27/11/2012	Tettoia realizzata con elementi tubolari di ponteggio, con copertura in tavoloni in legno spess. cm 5 Nolo per ogni mese o frazione di mese successivo al primo (par.ug.=12*12)	144,00				144,00		
	SOMMANO m ²					144,00	1,47	211,68
11 S01.01.007.2 1 27/11/2012	Pulizia dei pendii e rimozione delle masse instabili, in terreno boschivo e cespugliato, con uso di escavatore con rovesciamento a valle dei massi instabili compresa la preparazione delle piste di accesso.					320,00		
	SOMMANO m ²					320,00	1,73	553,60
12 S01.01.002.3 6 27/11/2012	Telo impermeabile occhiellato in plastica pesante per la protezione dei depositi contro le intemperie.					50,00		
	SOMMANO m ²					50,00	6,71	335,50
13 S01.01.002.4 0 27/11/2012	Cassone metallico per contenimento di materiali di scavo/macerie, della capacità di m ³ 6. Nolo per un mese o frazione.					13,00		
	SOMMANO cad					13,00	70,47	916,11
14 S01.04.001.0 1.a 27/11/2012	Cartelli di pericolo (colore giallo), conformi al DLgs n. 81/08, in lamiera di alluminio 5/10, con pellicola adesiva rifrangente; costo di utilizzo per mese o frazione: 350 x 350 mm (par.ug.=3*13,00)	39,00				39,00		
	SOMMANO cad					39,00	0,32	12,48
15 S01.04.001.0 9 27/11/2012	Posizionamento a parete o altri supporti verticali di cartelli di sicurezza, con adeguati sistemi di fissaggio					9,00		
	SOMMANO cad					9,00	6,47	58,23
16 S01.04.001.0 2.b 27/11/2012	Cartelli di divieto (colore rosso), conformi al DLgs n. 81/08, in lamiera di alluminio 5/10, con pellicola adesiva rifrangente; costo di utilizzo per mese o frazione: 270 x 330 mm					13,00		
	SOMMANO cad					13,00	0,30	3,90
17	Paletto zincato con sistema antirotazione per il sostegno della							
	A R I P O R T A R E							23'363,53

Num.Ord. TARIFFA	DESIGNAZIONE DEI LAVORI	DIMENSIONI				Quantità	IMPORTI	
		par.ug.	lung.	larg.	H/peso		unitario	TOTALE
	R I P O R T O							23'363,53
S01.04.001.1 0.b 27/11/2012	segnaletica di sicurezza, diametro del palo pari a 48 mm; costo di utilizzo del palo per mese o frazione: altezza 4 m					3,00		
	SOMMANO cad					3,00	0,79	2,37
18 S01.04.001.1 1.a 27/11/2012	Base mobile circolare per pali di diametro 48 mm, non inclusi nel prezzo: costo di utilizzo del materiale per mese o frazione					3,00		
	SOMMANO cad					3,00	0,56	1,68
19 S01.04.001.1 1.b 27/11/2012	Base mobile circolare per pali di diametro 48 mm, non inclusi nel prezzo: posizionamento in opera e successiva rimozione					3,00		
	SOMMANO cad					3,00	0,98	2,94
20 S01.04.007.0 5 27/11/2012	Verifica delle condizioni di cantiere prima della ripresa dei lavori mediante il controllo del funzionamento di tutte le apparecchiature di sicurezza e di emergenza (interruttori elettrici, mezzi antincendio, ecc.)					1,00		
	SOMMANO cad					1,00	67,00	67,00
21 S01.04.004.0 1 27/11/2012	Kit leva schegge in valigetta contenente 1 matita levaschegge Professional, 1 specchietto, 1 lente d'ingrandimento, 1 flacone di soluzione sterile salina 130 m con tappo oculare, 1 bicchierino oculare, 1 pinza levaschegge inox 11,5 cm, 2 buste garza sterile 18 x 40 cm					1,00		
	SOMMANO cad					1,00	26,00	26,00
22 S01.04.004.0 2 27/11/2012	Kit lava occhi in valigetta contenente 1 soluzione neutra sterile per lavaggio oculare 250 m, 1 soluzione salina 500 ml., 1 tappo oculare, 2 compresse oculari, 2 buste garza idrofila sterile, 1 paio di forbici lister, 1 rotolo cerotto TNT m 5x1,25 cm, 1 pacco di fazzoletti di carta, 1 specchietto.					1,00		
	SOMMANO cad					1,00	120,00	120,00
23 S01.05.001 27/11/2012	Decespugliamento di vegetazione arbustivo-erbacea di tipo infestante, eseguito a regola d'arte con idonei mezzi meccanici, senza l'asportazione degli apparati radicali, compresa l'asportazione del materiale di risulta e trasporto in discarica o altro luogo indicato					985,03		
	SOMMANO m ²					985,03	0,68	669,82
	Parziale LAVORI A MISURA euro							24'253,34
	T O T A L E euro							24'253,34
	Data, _____							
	Il Tecnico							
	A R I P O R T A R E							24'253,34